

Мария Попова, Адвекс

79817962065

Санкт-Петербург, улица Лидии Зверевой,
Зк1

11 500 000 ₽

Санкт-Петербург, улица Лидии Зверевой, Зк1

Округ

[СПБ, Приморский район](#)

Квартира

Количество комнат

2

Высота потолков

2.7 м

Жилая площадь

26.7 м²

Площадь кухни

8.4 м²

Общая площадь

46.3 м²

Этаж

3/25

Детали объекта

Тип сделки

Продам

Раздел

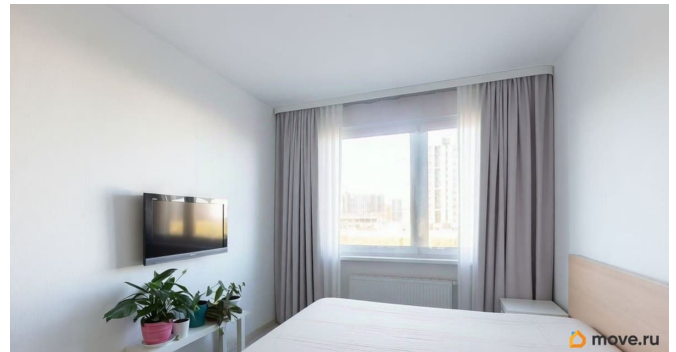
[Квартиры](#)

Тип балкона

балкон

Тип санузла

для заметок



раздельный

Вид из окна

на улицу

Ремонт

косметический

Квартира в новостройке

да

Год сдачи

4 квартал 2018 г.

Покупка в ипотеку

да

возможна ипотека, лифт, парковка

Описание

ID: 1915101 Продается 2-комнатная квартира общей площадью 46,3 кв. м в Приморском районе по адресу: ул. Лидии Зверевой, д.3

Квартира теплая, светлая, уютная

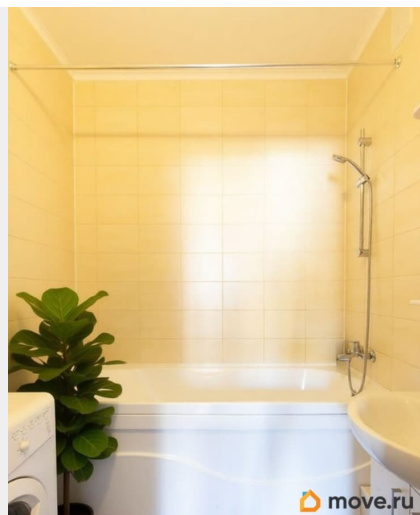
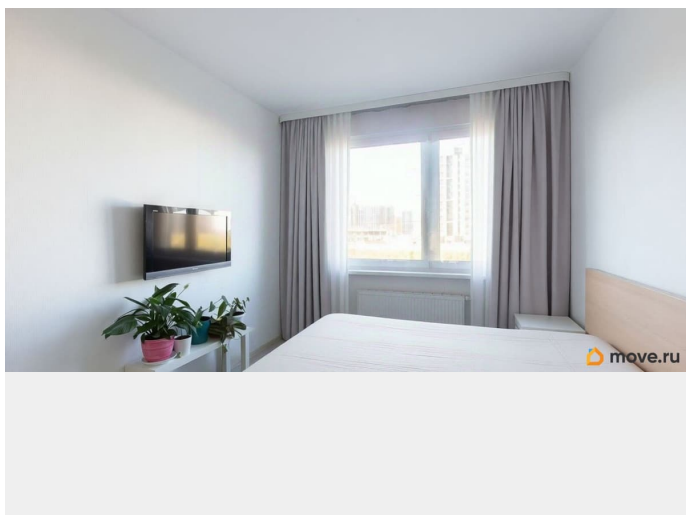
Инфраструктура: В районе имеются новая школа 575 (рассчитана на 1600 человек), два детских сада и поликлиника Полис, английская школа Smart English, что делает его удобным для семей с детьми. Развита торговая сеть: магазины, салоны красоты, барбершоп, небольшой ТЦ и частные детские сады в шаговой доступности. Для активного образа жизни предусмотрены игровые площадки, корты и тренажеры для взрослых.

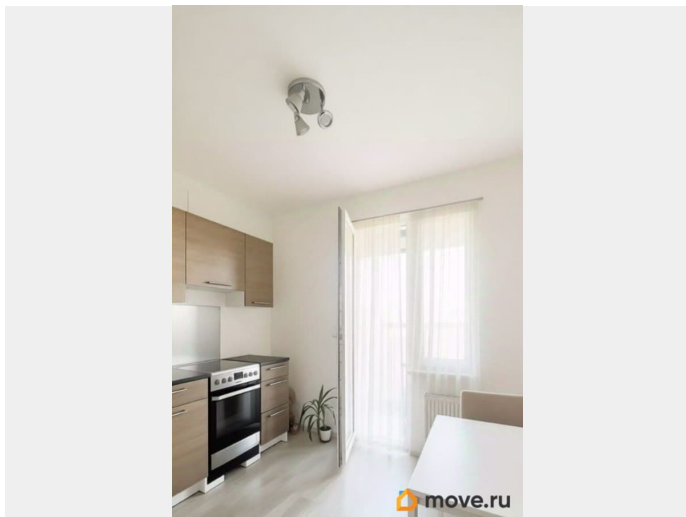
Доступные наземные паркинги (как на продажу, так и в аренду). Особенности

объекта: Вторичное жилье в хорошем состоянии, требуется легкий косметический ремонт, а именно переклеить обои.

Просторный балкон с панорамным остеклением, который создаст уютную атмосферу и обеспечит великолепный вид.

Всего в 1 минуте ходьбы находится живописный карьер, что позволит наслаждаться природой и свежим воздухом. В непосредственной близости расположен лес, идеальное место для прогулок и активного отдыха. Транспортная доступность: Остановка общественного транспорта всего в нескольких минутах, что обеспечивает быстрое сообщение с метрополитеном (10 минут на транспорте до станции «Комендантский проспект», или 25 минут прогулочным шагом). Юридические аспекты: 1 взрослый собственник В собственности более 5 лет, вся сумма в договоре Подходит под ипотеку в Альфа-банке Материнский капитал не использовался Остался небольшой хвостик по ипотеке (Альфа-банк) Квартира продается без мебели, остается только кухонный гарнитур, плита (если найдем вариант встречной покупки полностью меблированный, то всю мебель оставим) Для получения дополнительной информации и организации просмотра квартиры, пожалуйста, свяжитесь с нами по указанным контактам. Не упустите возможность стать владельцем уютного жилья в прекрасном районе!





Актуальная планировка
Санкт-Петербург г., Лидии Зверевой ул., 3к1

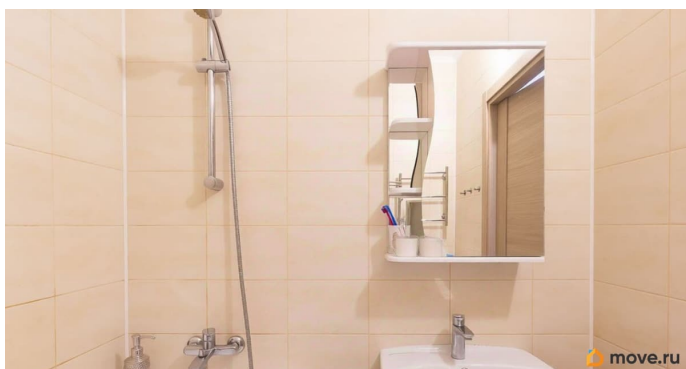
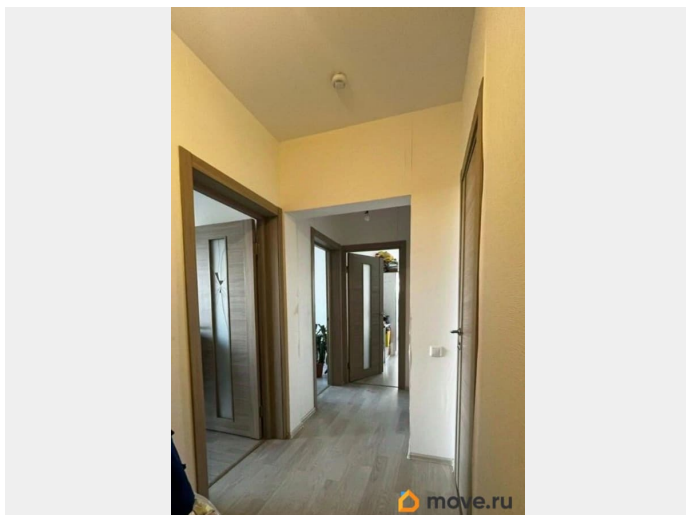
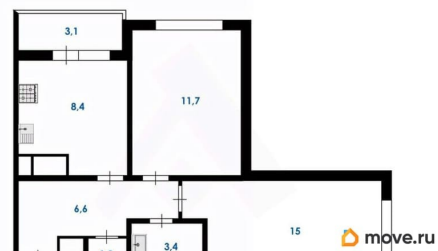
Комендантский пр-кт

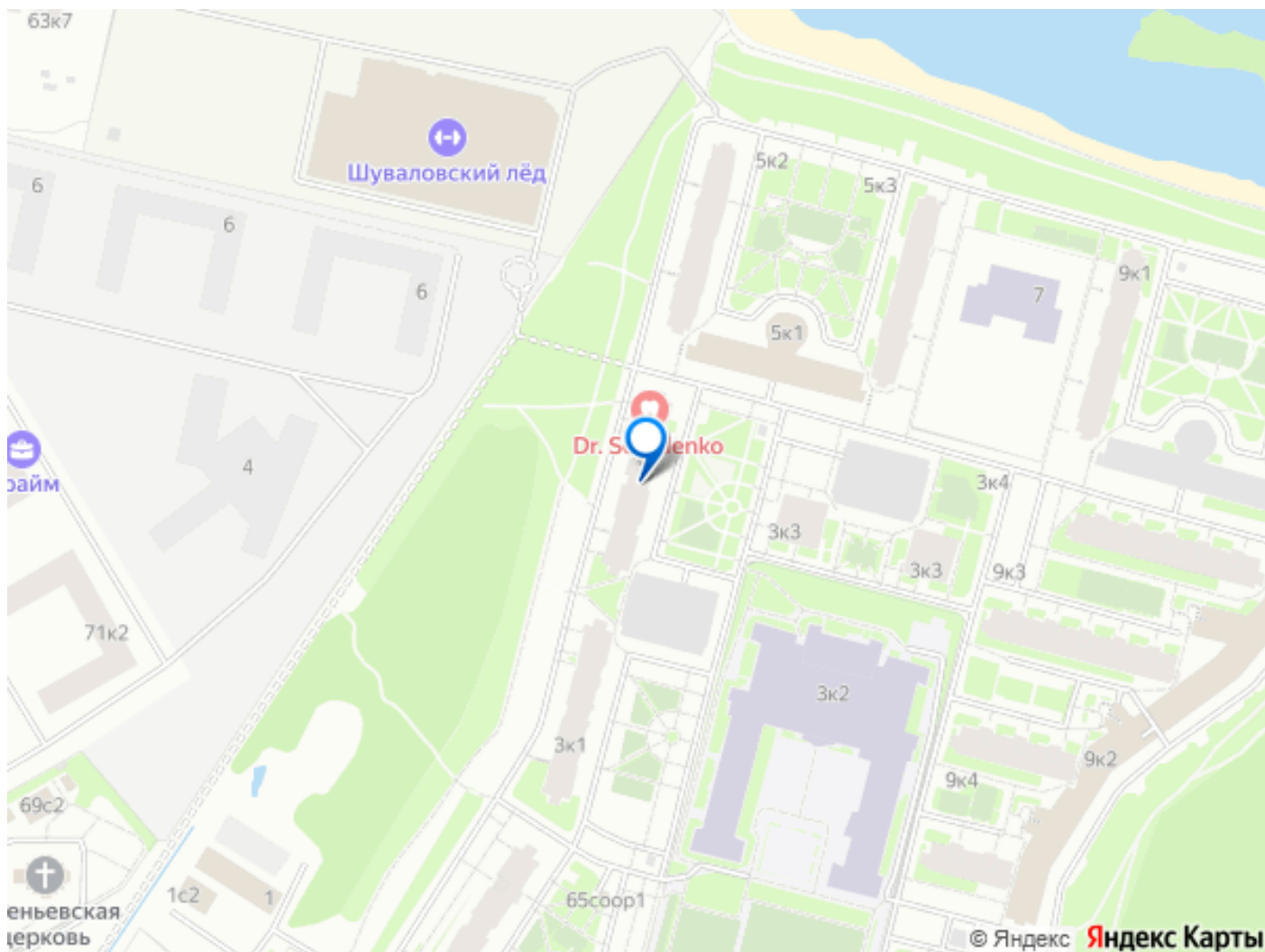
КОМНАТ
2

ЭТАЖ
3/25

ОБЩАЯ ПЛОЩАДЬ
46,3 м²

ЖИЛАЯ ПЛОЩАДЬ
26,7 м²





Move.ru - вся недвижимость России