

Создано: 20.06.2025 в 08:32

Обновлено: 17.12.2025 в 08:19

<https://spb.move.ru/objects/9286635455>

Елена Виноградова, Панорама

79110974425

Санкт-Петербург, Народная улица, 60

6 950 000 ₽

Санкт-Петербург, Народная улица, 60

Округ

[СПБ, Невский район](#)

Улица

[улица Народная](#)

Квартира

Количество комнат

2

Высота потолков

2.58 м

Жилая площадь

29.9 м²

Площадь кухни

6.8 м²

Общая площадь

46.4 м²

Этаж

4/5

Детали объекта

Тип сделки

Продам

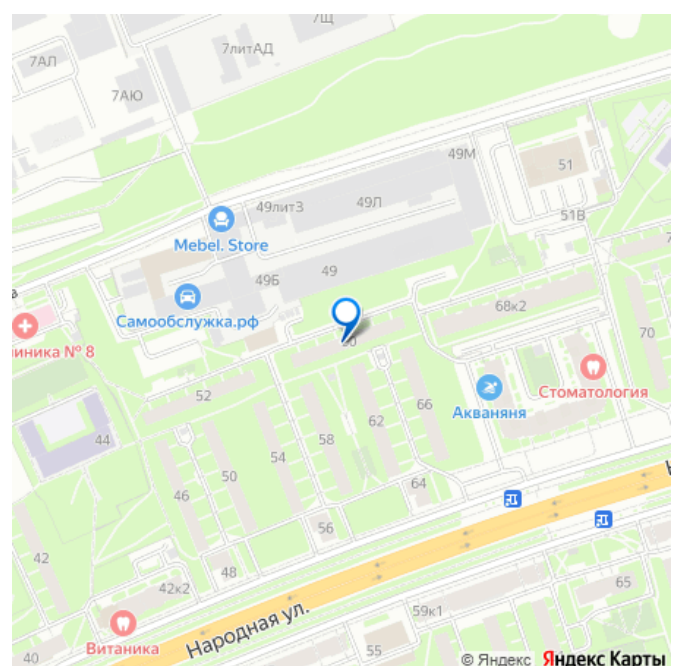
Раздел

[Квартиры](#)

Тип санузла

раздельный

для заметок



Вид из окна

во двор

Ремонт

косметический

Покупка в ипотеку

да

возможна ипотека, лифт, парковка

Описание

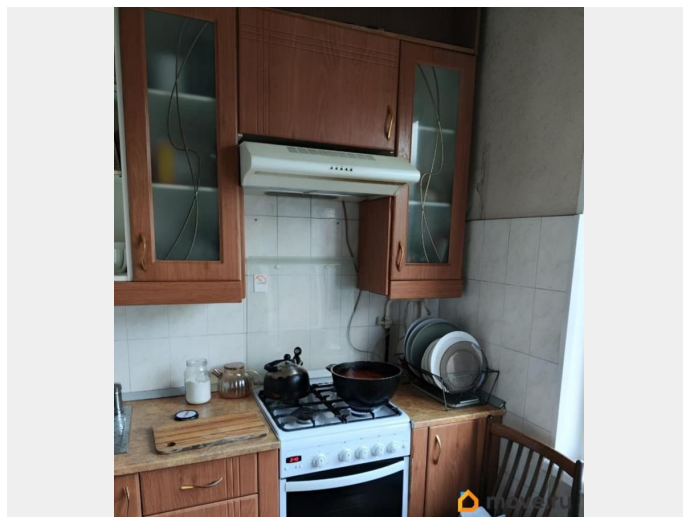
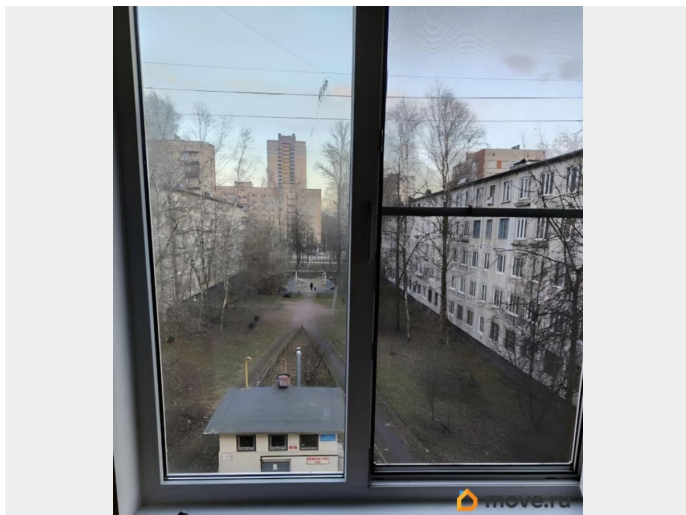
Предлагается к приобретению уютная двухкомнатная квартира общей площадью 46.4 квадратных метров, расположенная на четвертом этаже пятиэтажного панельного дома, построенного в 1962 году. Дом находится по адресу: Санкт-Петербург, Народный проспект, дом 60, в спокойном районе с развитой инфраструктурой, включающей детский сад и школу.

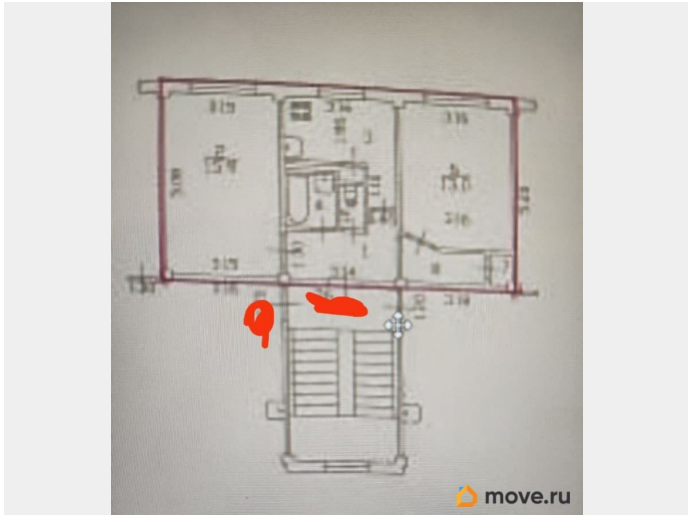
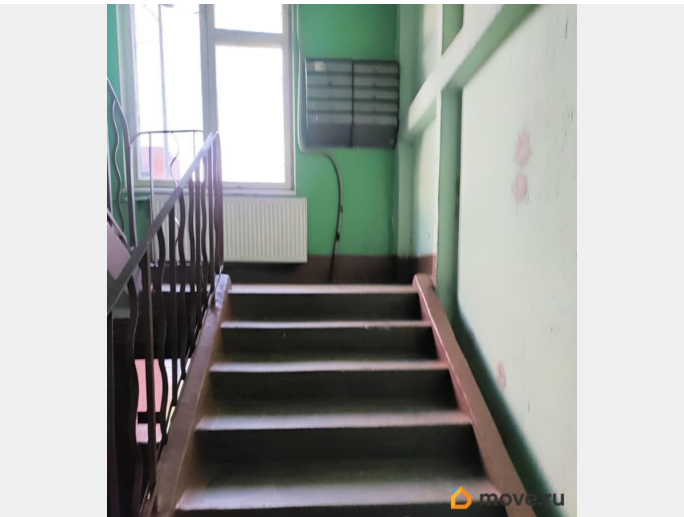
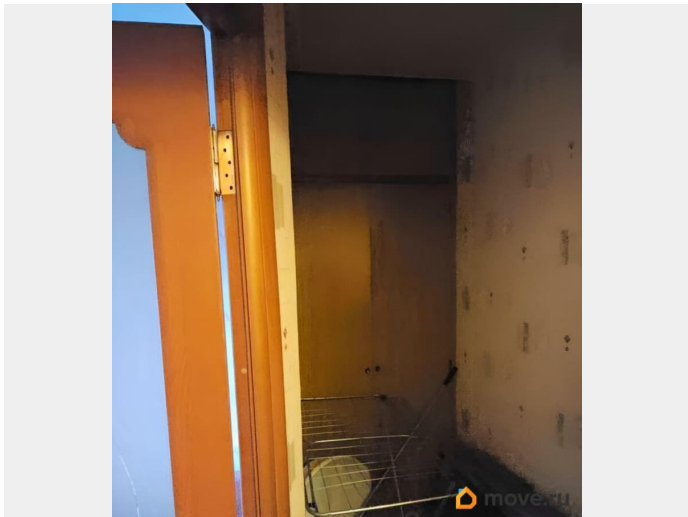
Просторная жилая площадь составляет 28.9 квадратных метров, позволяющая комфортно разместиться всей семье. Кухня площадью 6.8 квадратных метров идеально подойдет для приготовления любимых блюд и семейных ужинов. Благодаря косметическому ремонту, новым владельцам не придется вкладывать дополнительные средства в обновление интерьера сразу после покупки.

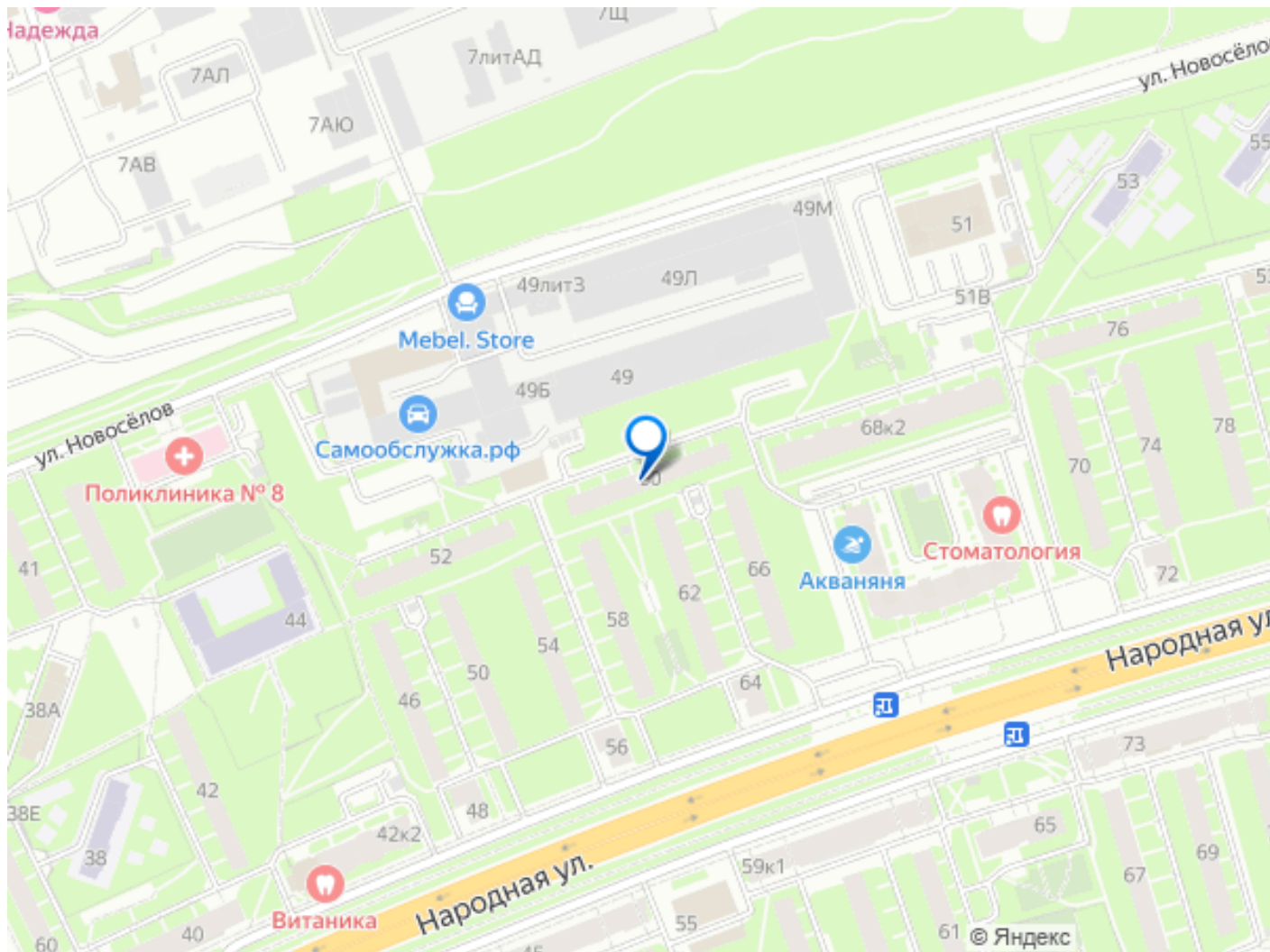
Расположение окон квартиры во двор гарантирует тихую и спокойную атмосферу без лишнего шума от улицы. Наличие отдельного санузла добавляет дополнительное удобство для большой семьи или гостей. Для маленьких жителей комплекса во дворе обустроена детская площадка, а спортивная площадка позволит поддерживать здоровый образ жизни.

Парковка предусмотрена прямо во дворе, что является несомненным преимуществом для

автовладельцев. Безопасность жильцов обеспечивает надежный домофон. Стоит отметить, что рядом находятся продуктовые магазины, такие как Славия, а также столовая 5, где можно насладиться вкусной едой в приятной обстановке. Для тех, кто предпочитает активный отдых или пользуется общественным транспортом, важно знать, что расстояние до станций метро Ломоносовская составляет всего 2.5 километра, что займет около 30 минут пешей прогулки. Близость к основным транспортным артериям города делает эту квартиру привлекательной для жизни и работы в мегаполисе. Этот вариант станет отличным выбором для тех, кто ценит комфорт, безопасность и качество жизни. Приглашаем вас ознакомиться с квартирой, которая может стать вашим новым домом и уютным уголком для счастливой семейной жизни.







Move.ru - вся недвижимость России