

Создано: 29.01.2026 в 11:09

Обновлено: 29.01.2026 в 09:53

<https://spb.move.ru/objects/9288496410>

**Андрей Федоров, Петербургъ**

**Недвижимость**

**79812704727**

**Санкт-Петербург, Витебский проспект,  
81К1**

**11 500 000 ₽**

Санкт-Петербург, Витебский проспект, 81К1

Округ

[СПБ, Московский район](#)

Улица

[проспект Витебский](#)

## Квартира

Количество комнат

2

Жилая площадь

29.4 м<sup>2</sup>

Площадь кухни

8.3 м<sup>2</sup>

Общая площадь

46.5 м<sup>2</sup>

Этаж

5/9

## Детали объекта

Тип сделки

Продам

Раздел

[Квартиры](#)

Тип балкона

балкон

Покупка в ипотеку

для заметок

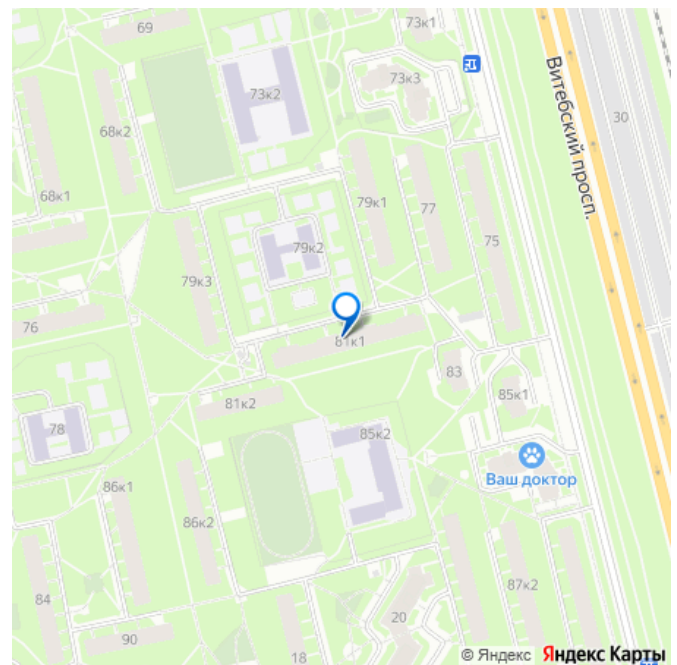


да

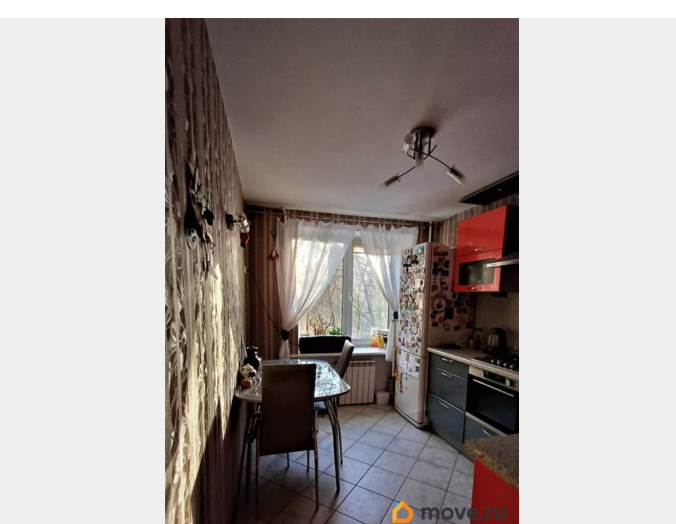
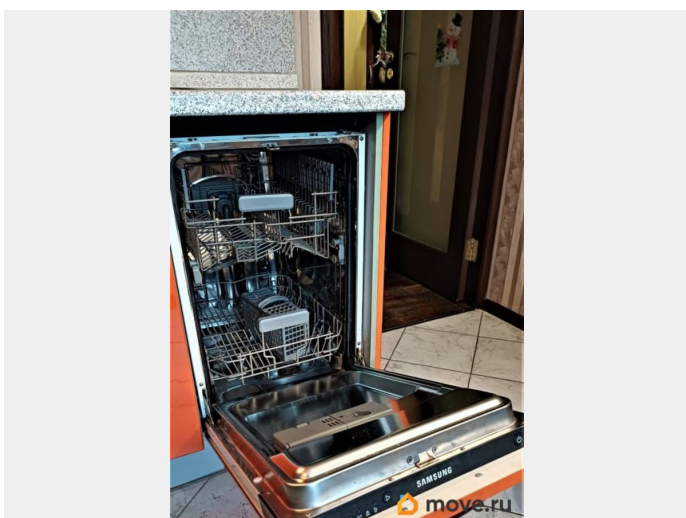
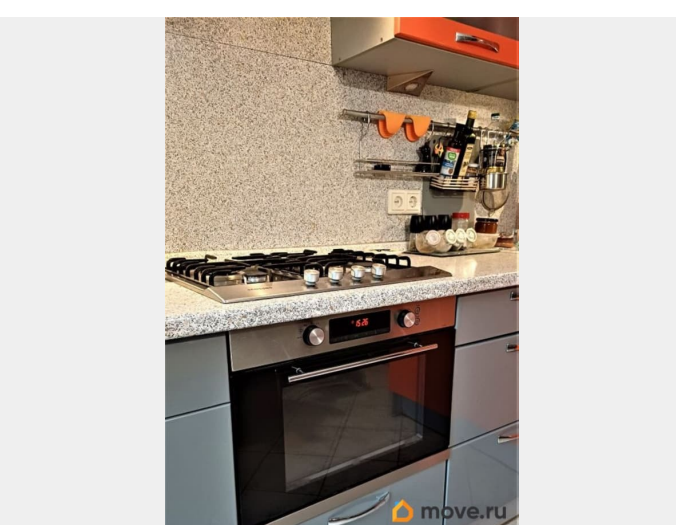
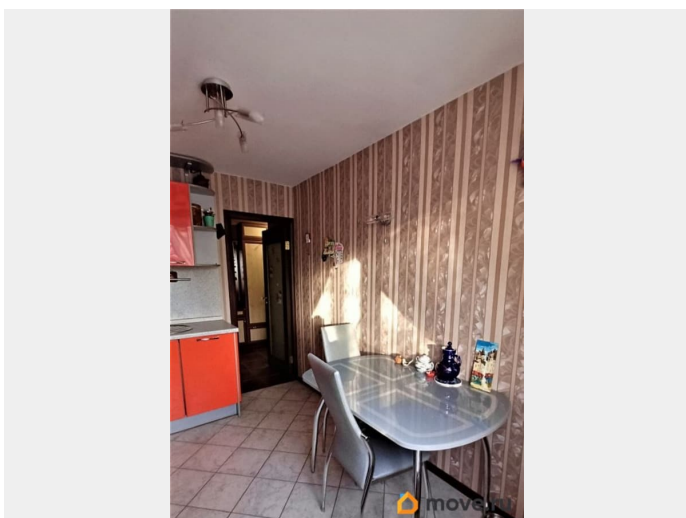
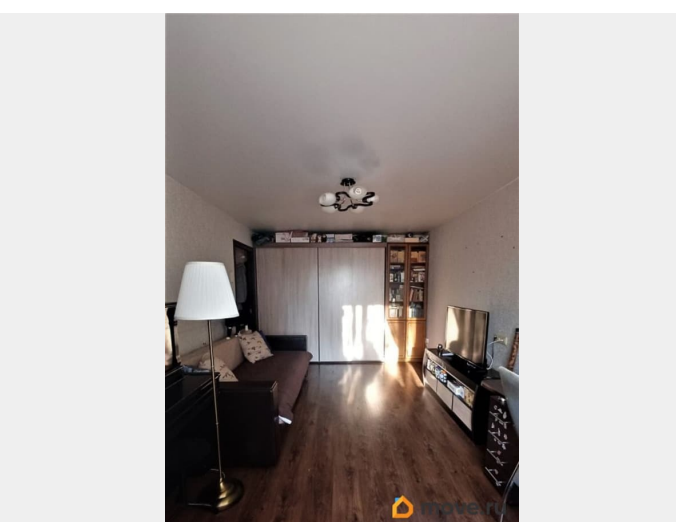
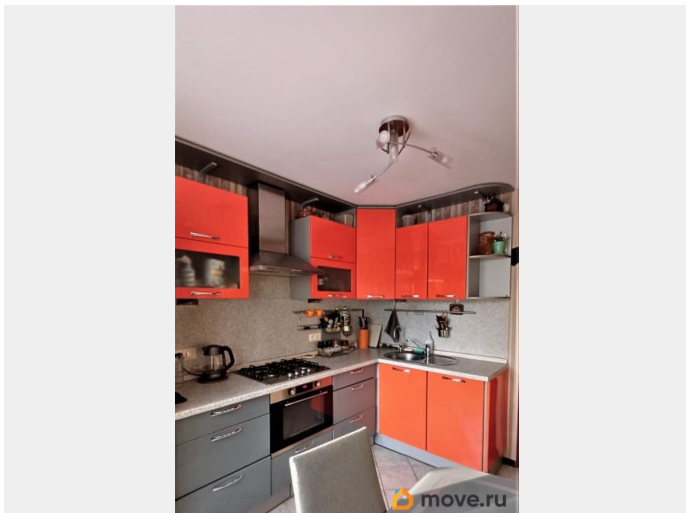
возможна ипотека, лифт, парковка

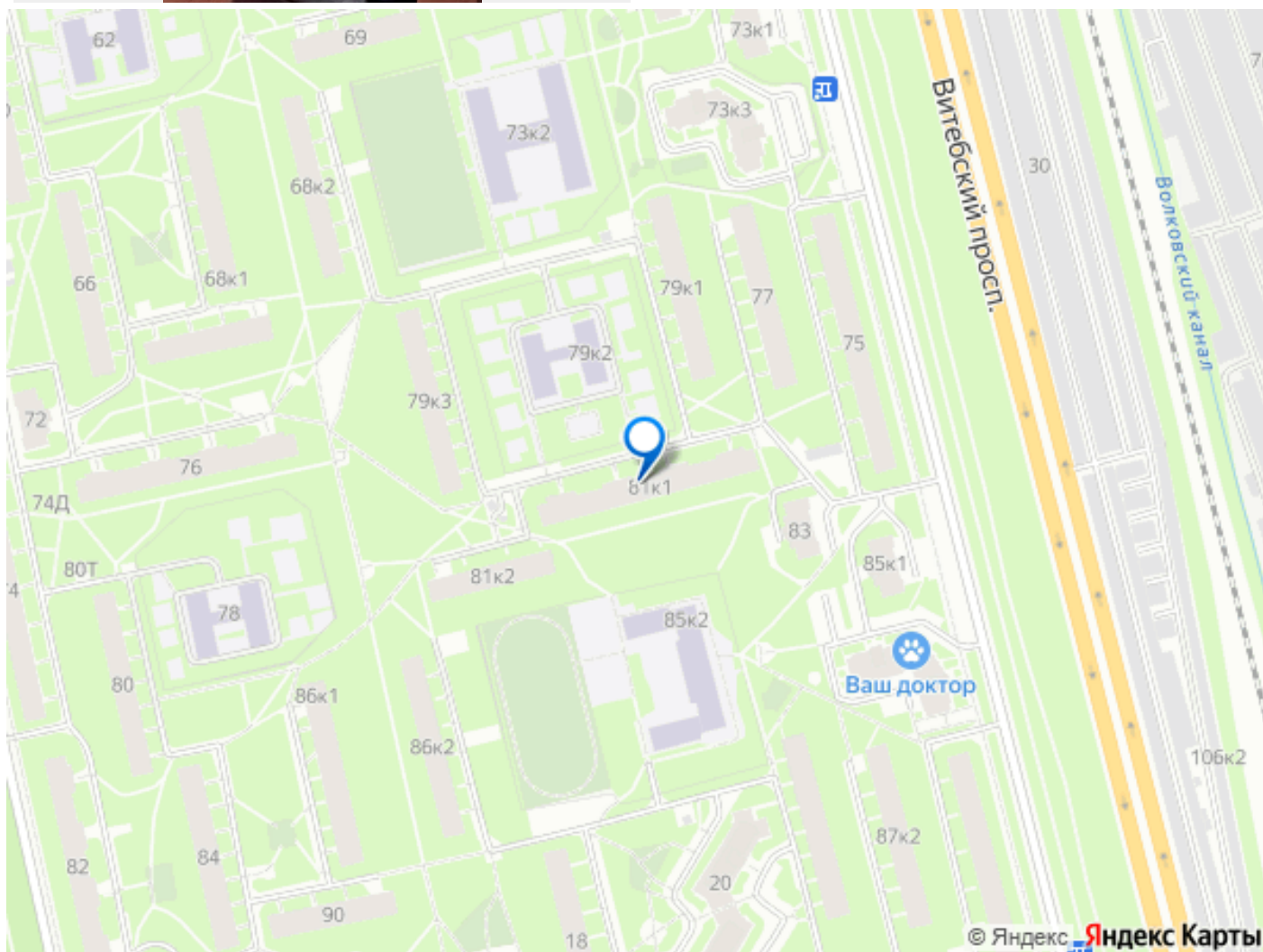
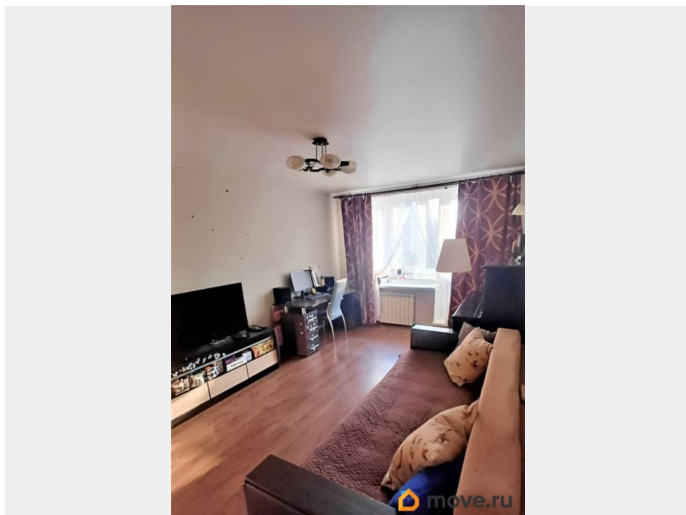
## Описание

Продаётся 2-комнатная квартира (5 этаж пятиэтажного кирпичного дома).  
Московский район. Общая площадь: 46.5 м² (кухня 8,3 м², комнаты 17,7 м² и 11,7 м²).  
Застекленный балкон (3.5 м², тёплое остекление, форточки открываются по принципу купе). Квартира без обременений и долгов. Один взрослый собственник. 15 минут пешком до ст. метро «Звездная», 15 минут пешком до ст. метро «Купчино». В квартире с момента постройки дома проживает одна семья. Квартира ухоженная, теплая, можно заезжать и жить. Ванная и туалет совмещены (пол с подогревом, стиральная машина Samsung). Кухонная техника Samsung (холодильник, духовка с функцией микроволновки, посудомоечная машина). Часть мебели в комнатах и коридоре также остается новым владельцам (по договоренности). Парадная и двор содержатся в надлежащем порядке местной ЖСК. Вокруг дома много зелени, окна выходят на мини-парк (озеленённая территория, пешеходные дорожки для прогулок). Московский район выгодно отличается развитой инфраструктурой: рядом с домом сразу несколько детских садов и школ. С парковкой никогда не бывает проблем. В шаговой доступности находятся магазины, супермаркеты, ТЦ, остановки общественного транспорта, две станции метро. От ж/д станции Купчино 15 минут на электричке до дворцов и парков Пушкина и Павловска. Прекрасная транспортная доступность: Витебский проспект,



Московское шоссе, Пулковское шоссе, заезды  
на КАД и ЗСД. Звоните, договоримся о  
просмотре!





Move.ru - вся недвижимость России