

🕒 Создано: 17.02.2026 в 01:25

🔄 Обновлено: 15.04.2026 в 01:33

**Санкт-Петербург**

**10 579 999 ₹**

Санкт-Петербург

**Квартира**

Количество комнат

2

Общая площадь

46.6 м<sup>2</sup>

Этаж

9/9

**Детали объекта**

Тип сделки

Продам

Раздел

[Квартиры](#)

Квартира в новостройке

да

**Описание**

Продается 2-комн. квартира на 9-м этаже в строящемся проекте комфорт-класса GloraX Новоселье. Общая площадь лота составляет 46,55 кв. м, из которых 21,88 кв. м отведено под жилую и 12,74 кв. м под кухонную зону. Номер квартиры - 117  
Преимущества квартиры: - Квартиры комфорт-класса с чистовой отделкой в двух цветовых гаммах на выбор - Зеленый район, 5 мин. до Гореловского лесопарка, 10 мин. до

для заметок

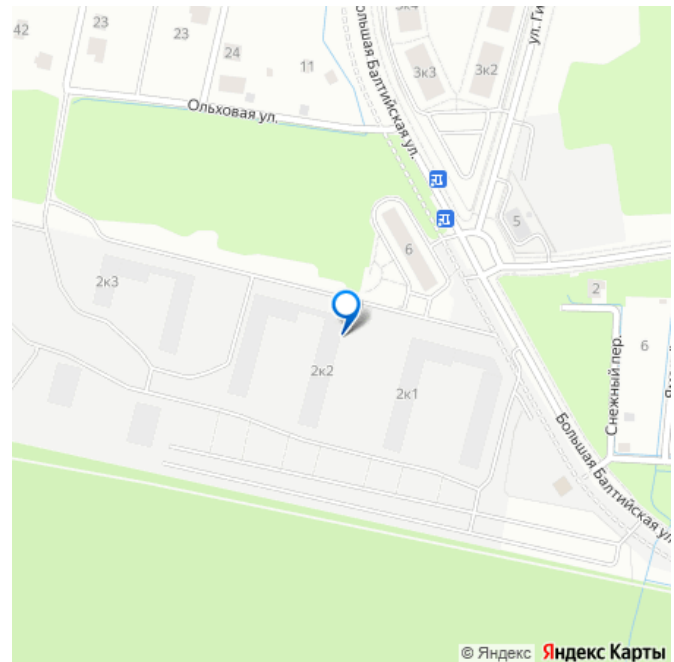


**Glorax Новоселье**

- Зеленая локация
- Готовая отделка
- Прогулочный бульвар

2	9	46 м <sup>2</sup>
комнат	этаж	общая площадь

**Скидка 15%**



Шунгеровского заказника - 7 мин. до КАД, 16 мин. до ЗСД - 864 м/м на открытой стоянке - Благоустроенный собственный прогулочный бульвар - Закрытые дворы с видеонаблюдением - Детские площадки с геопласткой и бизибордами - Сад и школа в шаговой доступности - Спортивные площадки и вело-дорожки - Коммерческие помещения на 1 этажах GloriaX Новоселье — новый проект комфорт-класса на юго-западной границе Санкт-Петербурга и Ленинградской области. Близость к зеленым зонам Гореловского лесопарка и природного Шунгеровского заказника, а также пешеходный многофункциональный бульвар в центре квартала — идеальное место для тех, кто ценит природу и тишину, при этом не готов отказываться от благ современной инфраструктуры. Застройка осуществляется в рамках единой концепции, предусматривающей не только создание комфортного жилья, но и формирование собственной внутренней благоустроенной среды. Территория каждого двора разделена на зоны отдыха, досуга и игровые площадки с учетом возраста и потребностей детей и взрослых создает неповторимую атмосферу, заряжающую энергией на новые свершения. Это проект, в котором спокойно во всех отношениях. Живите на природе, но с комфортом мегаполиса. Проведите теплые дни в Гореловском лесопарке. Познакомьте детей с историей в Стрельне, Петергофе или Красном селе. Они расположены в 30 минутах от проекта. До ж/д станции «Сергиево» - 11 минут на автомобиле, до метро Проспект Ветеранов - 20 минут, КАД - 7 минут, ЗСД - 16 минут. В шаговой доступности остановка общественного транспорта. Рядом с проектом будут построены школа и детский сад. Здесь все

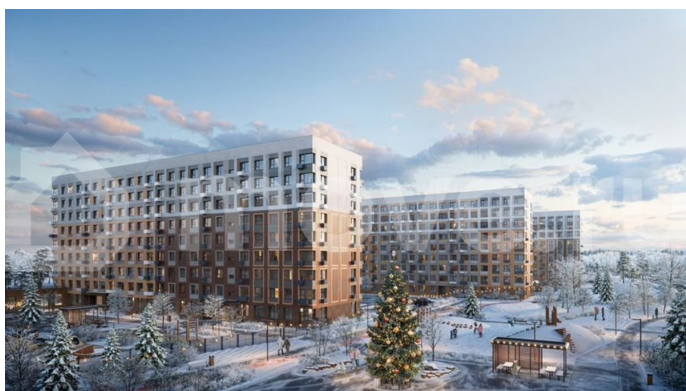
создано для максимального комфорта каждого жителя. Приватное пространство внутреннего двора с беседками для работы и отдыха, зеленый двор с уютным многоуровневым освещением, детскими эко-площадками и спортивными workout создает неповторимую атмосферу, заряжающую энергией на новые свершения. Цена указана при 100% оплате или стандартной ипотеке. Узнайте подробности в Отделе продаж.

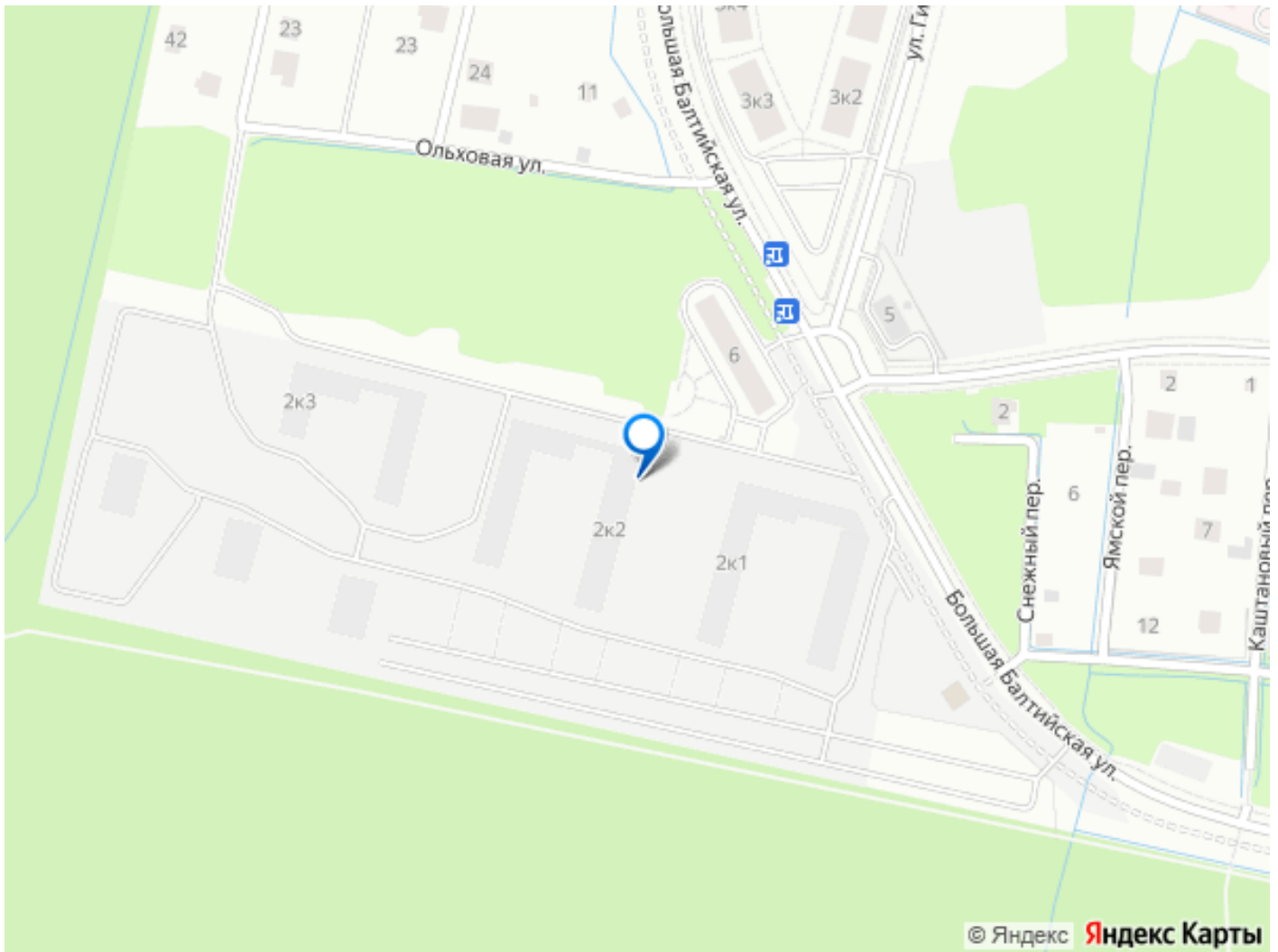
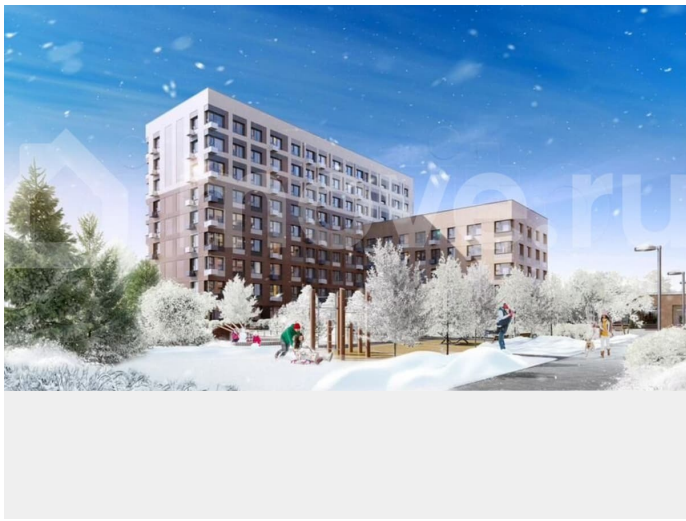
**GloraX**  
Новоселье

- Зеленая локация
- Готовая отделка
- Прогулочный бульвар

**2**   **9**   **46 м<sup>2</sup>**  
комнат   этаж   общая площадь

**Скидка 15%**





Move.ru - вся недвижимость России