

Создано: 14.11.2025 в 00:23

Обновлено: 09.02.2026 в 13:40

Санкт-Петербург, проспект Ветеранов, 55

8 990 000 ₽

Санкт-Петербург, проспект Ветеранов, 55

Округ

[СПБ, Кировский район](#)

Улица

[проспект Ветеранов](#)

Квартира

Количество комнат

2

Высота потолков

2.5 м

Жилая площадь

30.9 м²

Площадь кухни

8.9 м²

Общая площадь

46.6 м²

Этаж

6/9

Детали объекта

Тип сделки

Продам

Раздел

[Квартиры](#)

Тип санузла

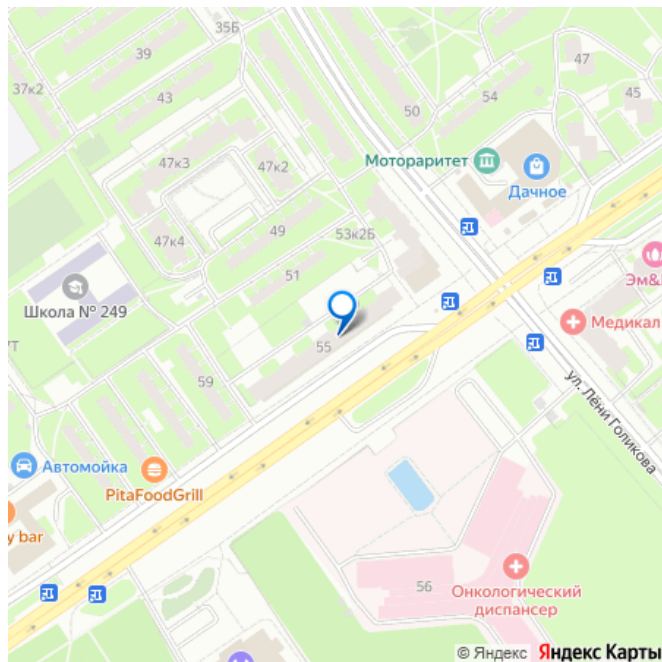
совмещенный

<https://spb.move.ru/objects/9286557013>

Елена Шibaева, Адвекс

79112712170

для заметок



Вид из окна

на улицу

Ремонт

без ремонта

Покупка в ипотеку

да

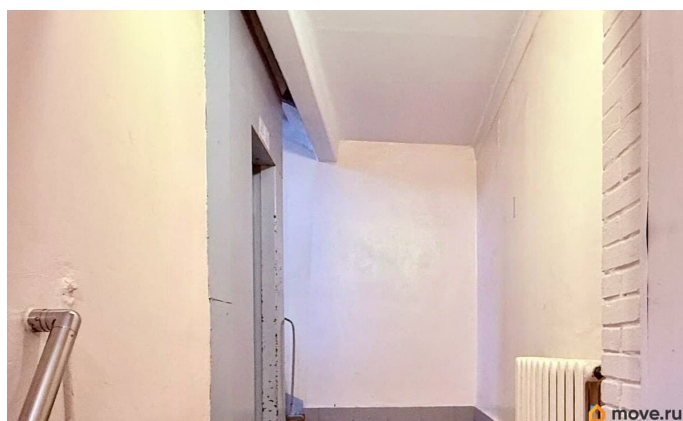
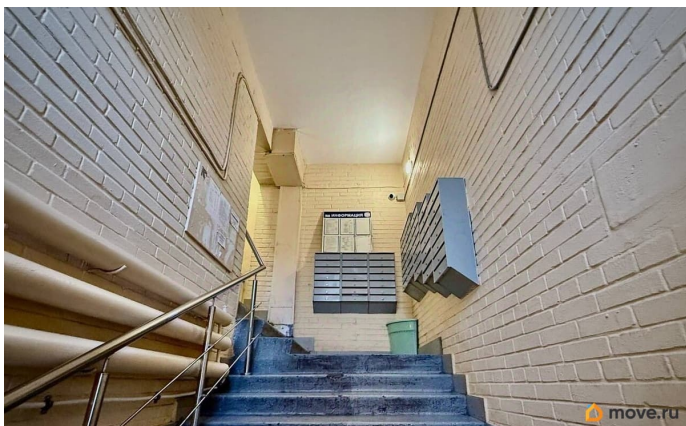
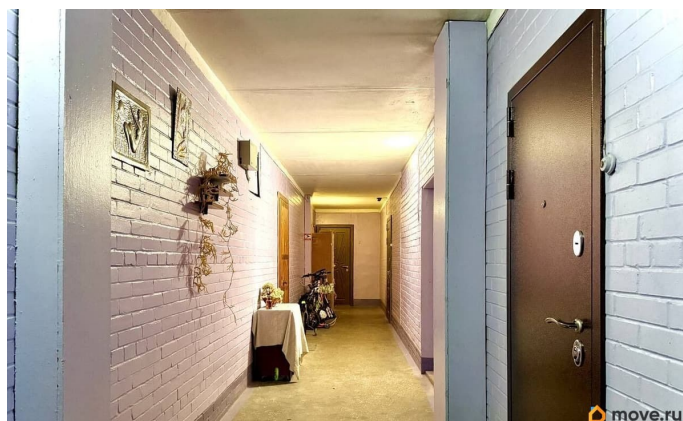
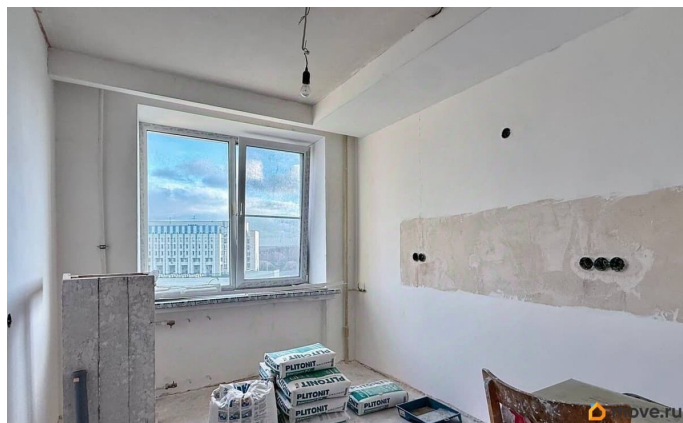
возможна ипотека, лифт, парковка

Описание

ID: 1915383 Если вы хотите жить в экологически чистом районе, недалеко от метро и выезда за город, то наше предложение для вас! Предлагается к покупке отличная двухкомнатная квартира в богатом зелеными насаждениями Кировском районе, в 5-15 минутах ходьбы от ст. метро проспект Ветеранов и Ленинский проспект
Адрес: проспект Ветеранов д.55 Квартира расположена на 6-м этаже 9-ти этажного кирпичного дома 1968 года постройки. Дом строился на кооперативные средства, что выгодно отличает его от других аналогичных построек этого периода. Качество советского кирпича в разы лучше современного, его отличает более высокая износостойкость, и низкая теплопроводность. Строительство «за свои кровные» добавило постройке внимательности и ответственности. Дом и прилегающая территория находятся в управлении ответственного и порядочного человека
Общая площадь квартиры 46,6 кв.м., жилая (18,8+12,1)кв.м, комнаты изолированы, кухня 8,9 кв.м, санузел совмещен, прихожая 3,6 кв.м.. Окна выходят на пр. Ветеранов, из них виден парк Александрино. В летний и осенний период этот вид завораживает. Вход в парадную со двора, территория дома огорожена,

охраняется и находится под видеонаблюдением. В парадных установлен новый домофон, сделан косметический ремонт, везде чистота и порядок. Можно подключиться к камере домофона и с телефона наблюдать территорией В квартире произведен базовый ремонт: заменены все коммуникации: стояки и трубы водоснабжения, батареи, электрика, установлены новые счетчики, тройной стеклопакет на гарантии. Полы и стены выровнены, потолки подготовлены под установку натяжных потолков. Ремонт делали «для себя», на качестве не сэкономили. Собственник готов предоставить покупателю закупленные материалы для окончания ремонта. Дом является кооперативной постройкой, большая часть жильцов проживает в доме давно, по-доброму общаются между собой и следят за чистотой и порядком в доме и на территории. Важным фактором в доме является безопасность и наличие своей парковки во дворе дома, обустроенной председателем специально для жильцов дома. В районе хорошо развита инфраструктура: школы, детские сады, поликлиники, почта, торгово-развлекательные и спортивные комплексы, магазины различного назначения, банки, кафе и многое другое находится в пешей доступности от дома. Во дворе благоустроенная детская и спортивная площадки, скамейки для отдыха. В районе множество медицинских учреждений (Онкологический диспансер, клиника Медикал Он Групп), спортивно-оздоровительных комплексов и торгово-развлекательных площадок. Отдельного внимания заслуживает близость парков и скверов: парк Александрино, Полежаевский, Южно-Приморский парки, в 15 минутах езды

Стрельна, Петергоф и Ораниенбаум. С другой стороны Пушкин и Павловск. Аэропорт в 15 минутах езды Жить в этом месте комфортно, как для одного-двух человек, так и для семьи с детьми. Квартира продается с альтернативой-Зккв, возможно обсуждение и свободной продажи, возможно приобретение в ипотеку. Звоните, покажем в удобное дл



актуальная планировка

Санкт-Петербург, Ветеранов пр., 55

КОМНАТ

2

ЭТАЖ

6/9

ОБЩАЯ ПЛОЩАДЬ

46.6м²

ЖИЛАЯ ПЛОЩАДЬ

30.9м²

18,8

12,1

8,9

в шаговой доступности

📍

📍

📍

📍

📍

📍

move.ru

Move.ru - вся недвижимость России