

🕒 Создано: 08.02.2026 в 19:24

Обновлено: 08.02.2026 в 19:15

**Санкт-Петербург, 12-я Красноармейская  
улица, 15**

**9 900 000 ₽**

Санкт-Петербург, 12-я Красноармейская улица, 15

Округ

[СПБ, Адмиралтейский район](#)

Улица

[улица 12-я Красноармейская](#)

## Квартира

Количество комнат

2

Высота потолков

2.8 м

Жилая площадь

24.7 м<sup>2</sup>

Площадь кухни

7.9 м<sup>2</sup>

Общая площадь

46.9 м<sup>2</sup>

Этаж

1/5

## Детали объекта

Тип сделки

Продам

Раздел

[Квартиры](#)

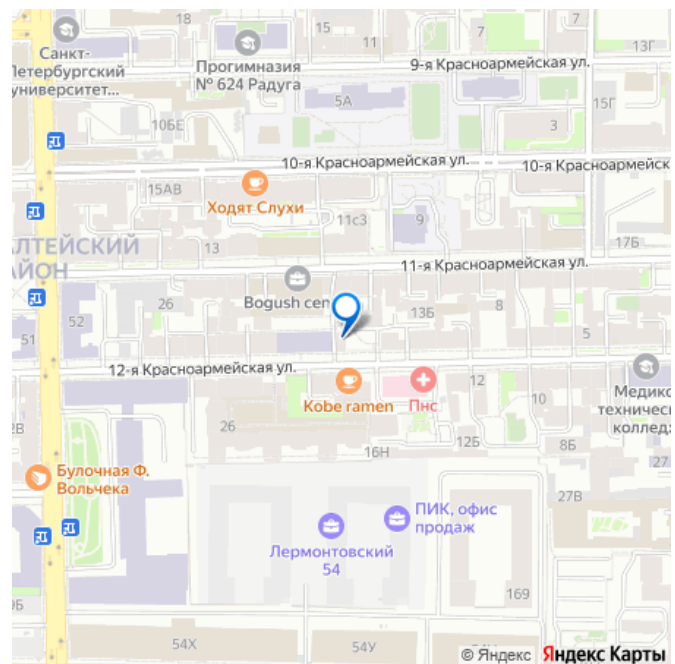
Тип санузла

<https://spb.move.ru/objects/9289359483>

**Иван Филанович, CENTURY 21 Capital  
Petersburg**

**79810125929**

для заметок



раздельный

Вид из окна

во двор

Ремонт

косметический

Квартира в новостройке

да

Покупка в ипотеку

да

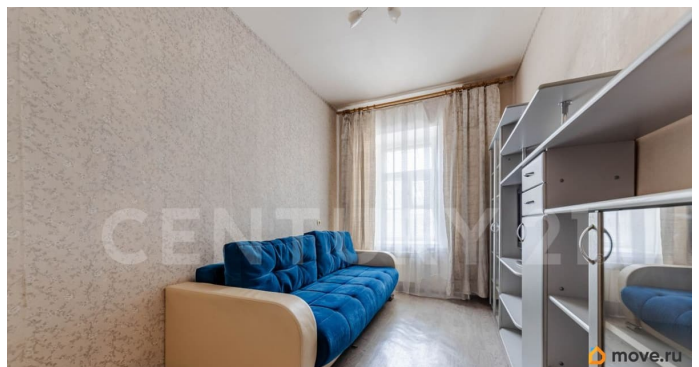
возможна ипотека

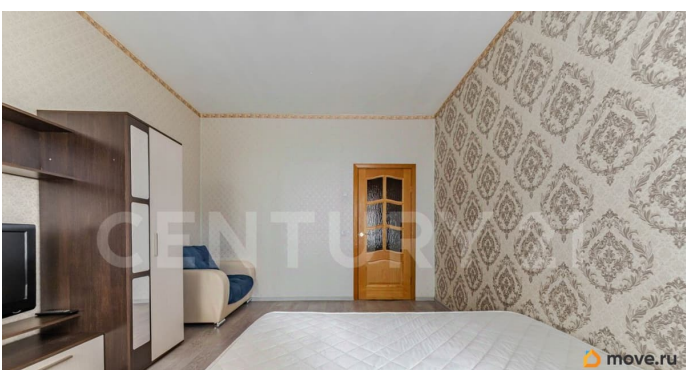
## Описание

Если Вы читаете это объявление, значит Вам выпал редкий шанс - стать обладателем прекрасной 2-х комнатной квартиры в исторической части Санкт-Петербурга.

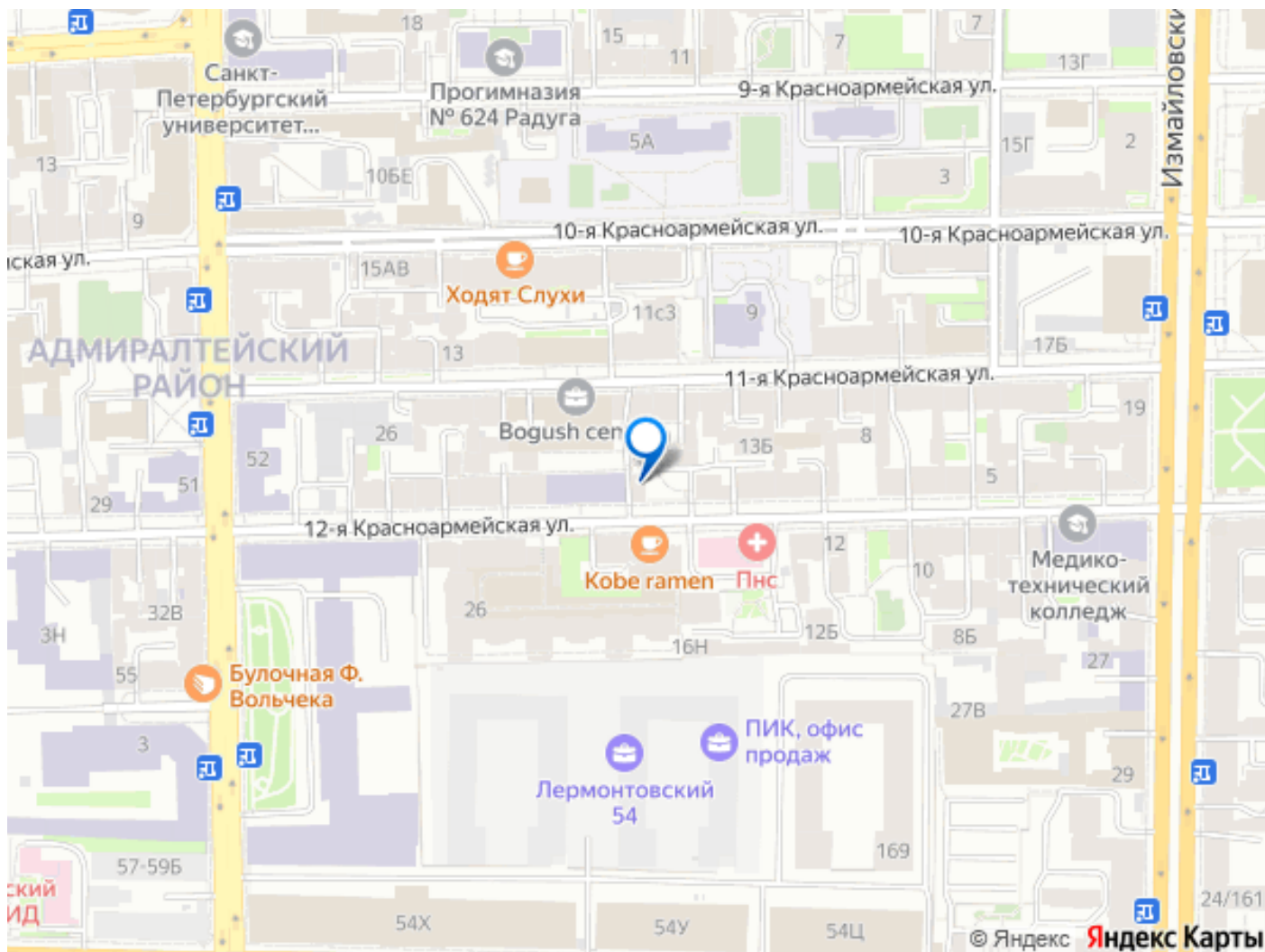
**ОСНОВНЫЕ ПРЕИМУЩЕСТВА** - Дом кирпичный, построенный в 1898 году и прошедший реконструкцию в 1972-м; - Расположился в престижном Адмиралтейском районе, в глубине от дороги окна выходят в сад; - Территория дома закрыта, как от посторонних, так и от машин; - Поблизости от дома уже выстроены несколько новых комплексов бизнес-класса, которые укрепляют и так уже сложившийся годами контингент контингент, который любит и славит свой город; В самой же квартире: - Превосходная тепло- и звукоизоляция; - Был выполнен косметический ремонт; - Покупателю остается все, что видно на фотографиях; - Из основных преимуществ это конечно же адекватное соотношение цены и качества; **ИНФРАСТРУКТУРА** В шаговой доступности: - Три лица, две общеобразовательные и две частные школы; - Девять детский садов; - Аж четыре

университета; - Отделение почтовой связи и пункты выдачи маркетплейсов; - Магазины: Вкус Вилл, Гипер Лента, Пятерочка, Красное и Белое; - Салоны красоты, банкоматы, пекарни и мн. др. **ТРАНСПОРТНАЯ ДОСТУПНОСТЬ** - Дом находится в окружении 3-х станций метро, до ближайшей из которых - ст. метро «Балтийская» - всего 10 минут прогулочным шагом; - Тут же и Балтийский вокзал, от которого всего за 35 минут можно добраться до Петродворца; - Остановка общественного транспорта в 4-х минутах от дома; - Для автовладельцев - удобный съезд на ЗСД; **ПО ДОКУМЕНТАМ:** - Один совершеннолетний собственник; - В собственности на основании договора Дарения с 1995 года (ранее возникшее право зарегистрировано в 2025); - Никаких детских долей, материнского капитала и обременений; - Полная стоимость в договоре; - Под ипотеку подходит; - Прямая продажа; P.S. Просмотры подтверждаются только через звонок!! Сообщения с вопросом о дате показа часто остаются без ответа. Арт. 129831451









Move.ru - вся недвижимость России