

🕒 Создано: 09.09.2025 в 12:40

Обновлено: 10.02.2026 в 12:21

<https://spb.move.ru/objects/9284775361>

**Елена Королёва, ДомИн**

**79117617316**

**Санкт-Петербург, Северный проспект,  
12K1**

**9 500 000 ₽**

Санкт-Петербург, Северный проспект, 12K1

Округ

[СПБ, Выборгский район](#)

Улица

[проспект Северный](#)

## Квартира

Количество комнат

2

Высота потолков

2.6 м

Жилая площадь

28.6 м<sup>2</sup>

Площадь кухни

7.1 м<sup>2</sup>

Общая площадь

46 м<sup>2</sup>

Этаж

1/9

## Детали объекта

Тип сделки

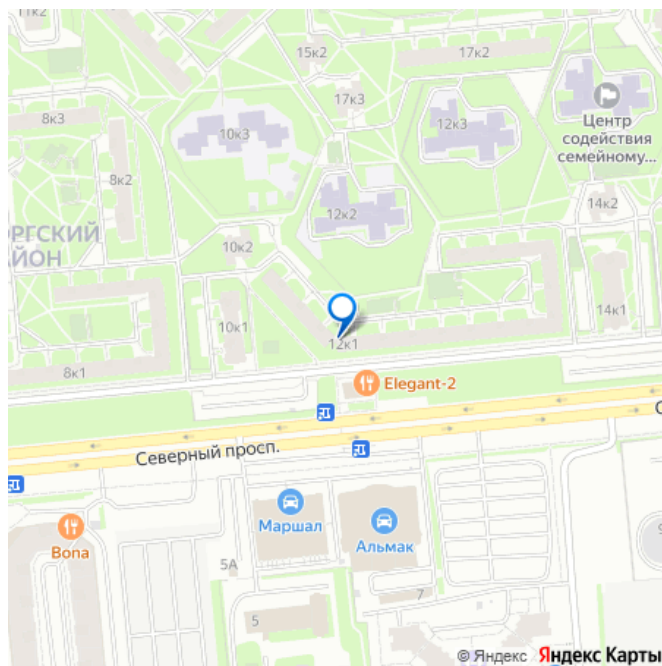
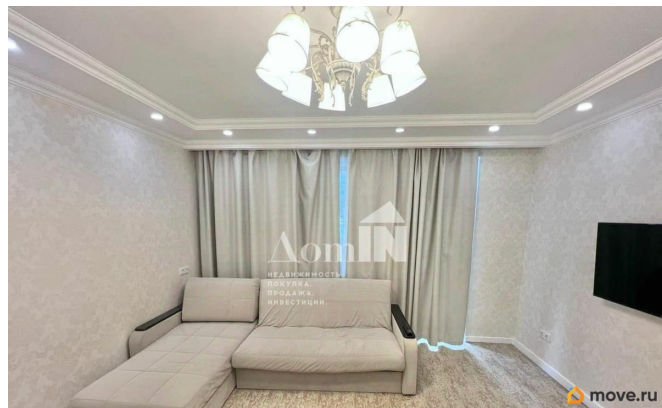
Продам

Раздел

[Квартиры](#)

Тип балкона

для заметок



лоджия

Тип санузла

раздельный

Вид из окна

на улицу

Ремонт

евро

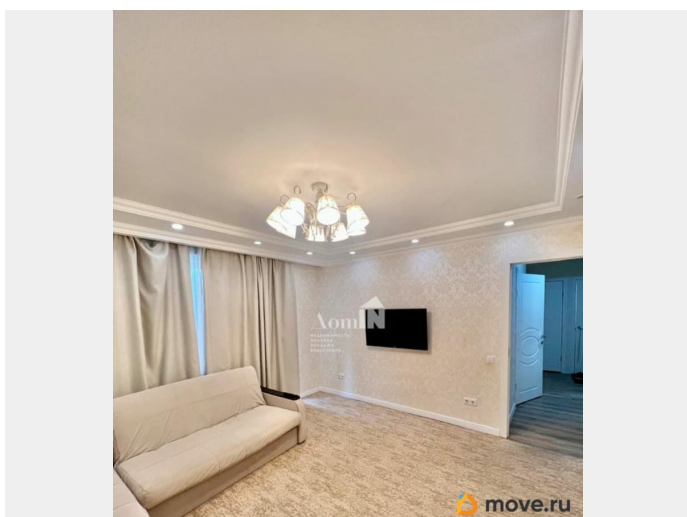
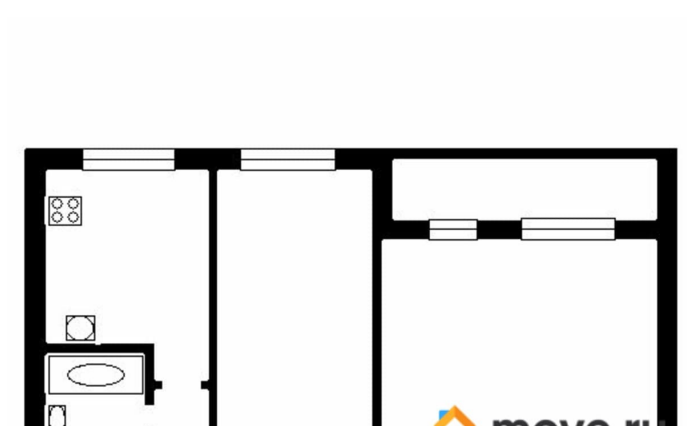
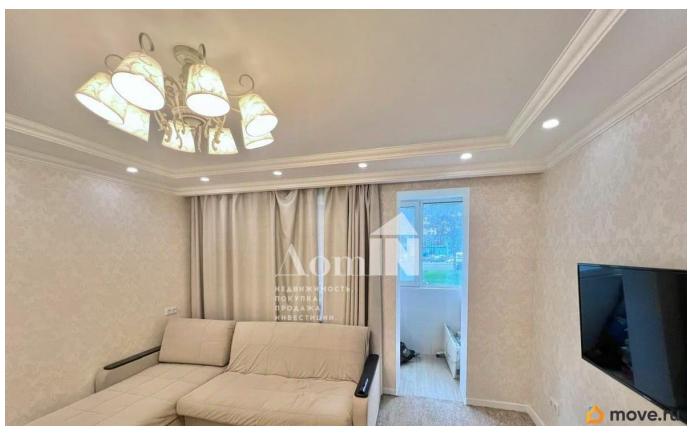
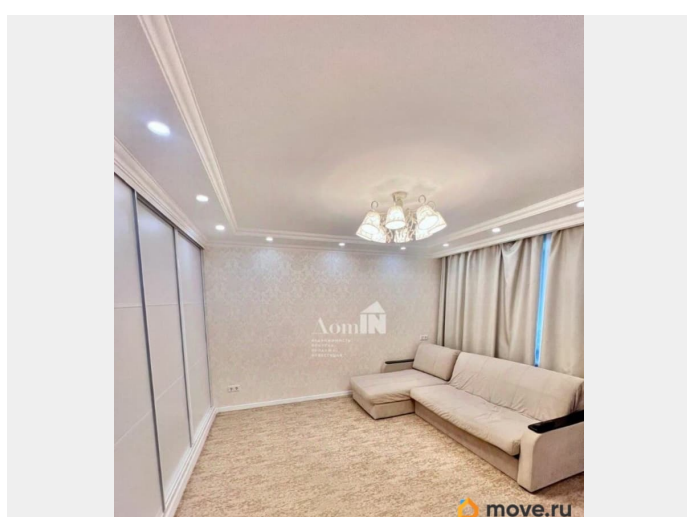
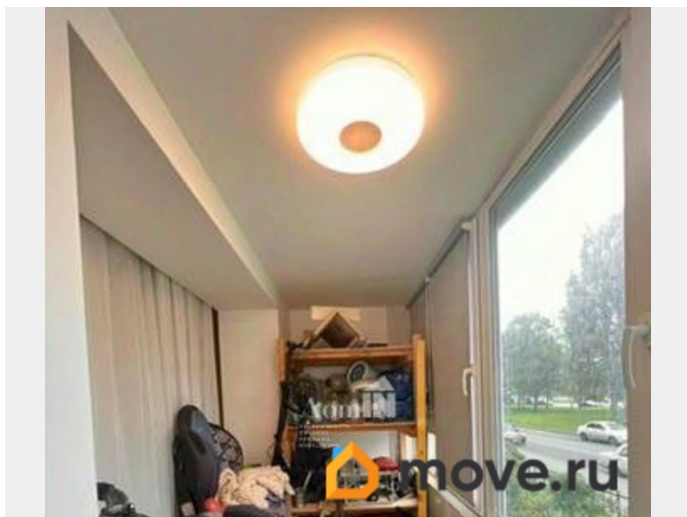
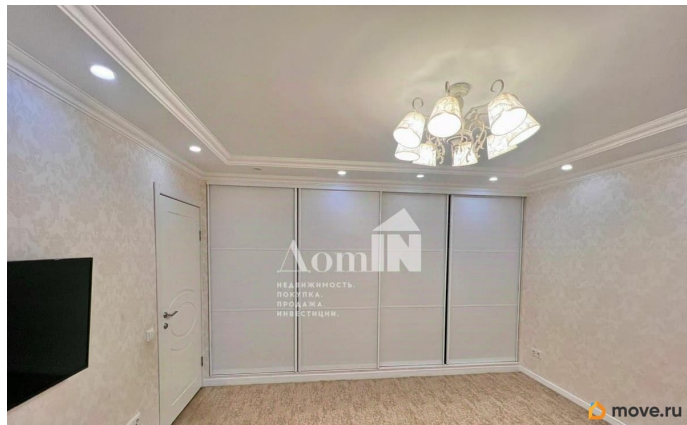
Покупка в ипотеку

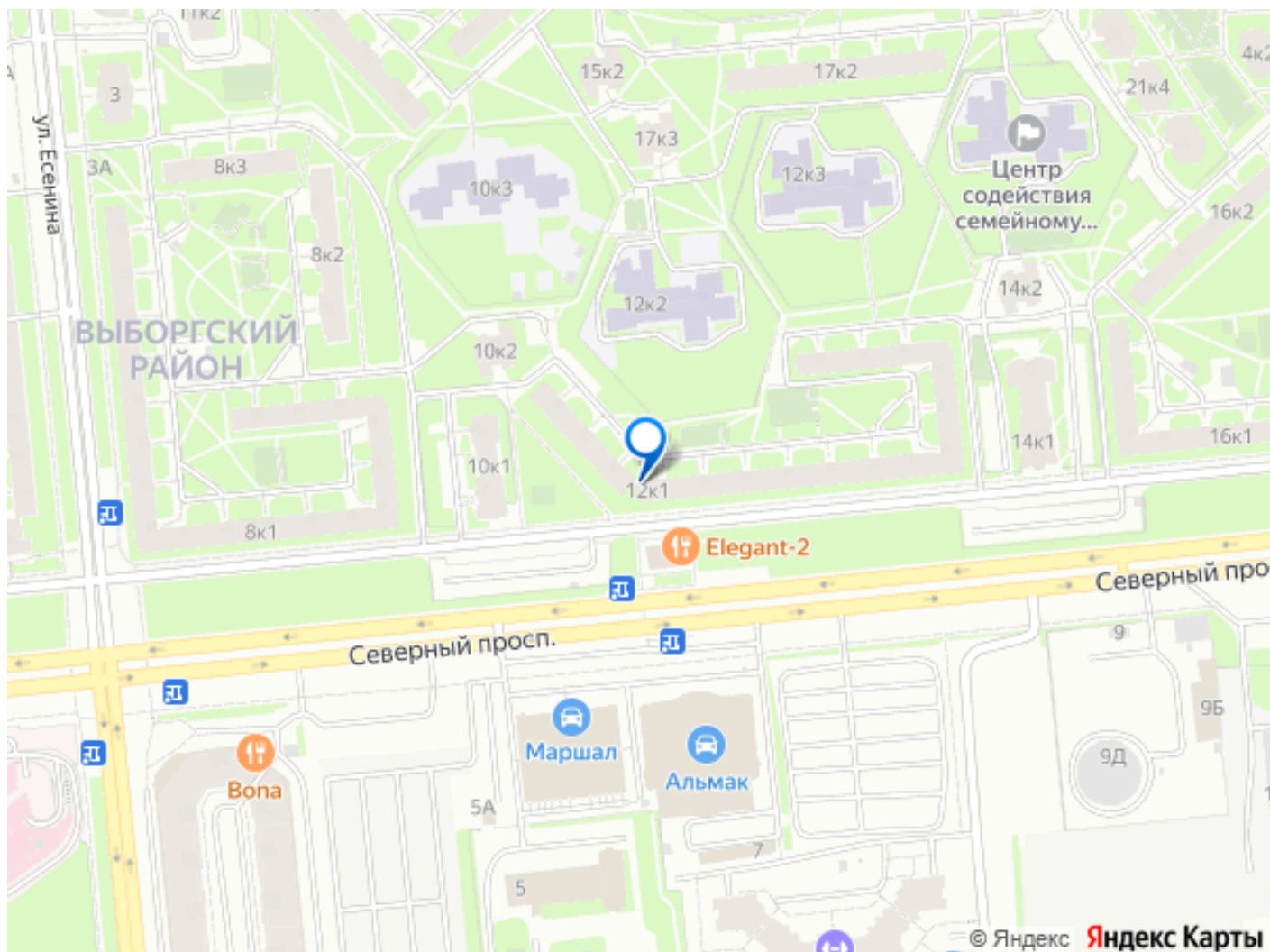
да

возможна ипотека, лифт

## Описание

Арт. 116259542 В прямой продаже уютная двухкомнатная квартира. Дом 1978 года постройки, чистый ухоженный подъезд, зеленый двор, до метро Озерки 12 минут пешком. Рядом вся необходимая инфраструктура: три детских сада возле дома, две школы, супермаркеты, аптека, торговый центр, больница, поликлиника, в 5 минутах пешком большой парк Сосновка. Хорошая транспортная развязка - легко добраться в любую точку города. Квартира изолированной планировки: кухня 7,1 м<sup>2</sup>, высота потолков 2,6 м, большая застекленная утепленная лоджия, окна выходят на Северный проспект. Квартира в хорошем состоянии, с ремонтом, чистая - все видно по фото, можно сразу заехать. Мебель и технику можем оставить покупателю. Квартирой владеет семья родители и несовершеннолетние дети, продажа через опеку. Обременений нет, долгов нет. Рассмотрим любые формы оплаты: ипотека, материнский капитал, любого рода сертификаты. Звоните и приходите на просмотр.





Move.ru - вся недвижимость России