

🕒 Создано: 06.11.2025 в 19:24

Обновлено: 11.12.2025 в 09:34

<https://spb.move.ru/objects/9286366365>

**Собственник**

**79811745503**

**Санкт-Петербург, проспект Культуры,  
11К7**

**7 980 000 ₽**

Санкт-Петербург, проспект Культуры, 11К7

Округ

[СПБ, Калининский район](#)

Улица

[проспект Культуры](#)

## Квартира

Количество комнат

2

Высота потолков

2.5 м

Жилая площадь

26.7 м<sup>2</sup>

Площадь кухни

6.2 м<sup>2</sup>

Общая площадь

46 м<sup>2</sup>

Этаж

7/9

## Детали объекта

Тип сделки

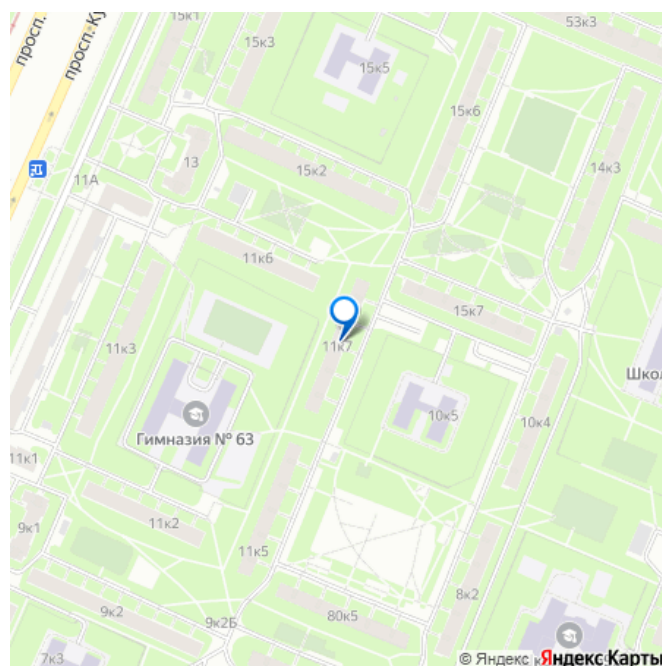
Продам

Раздел

[Квартиры](#)

Тип балкона

для заметок



лоджия

Тип санузла

раздельный

Ремонт

евро

Покупка в ипотеку

да

возможна ипотека, лифт, парковка

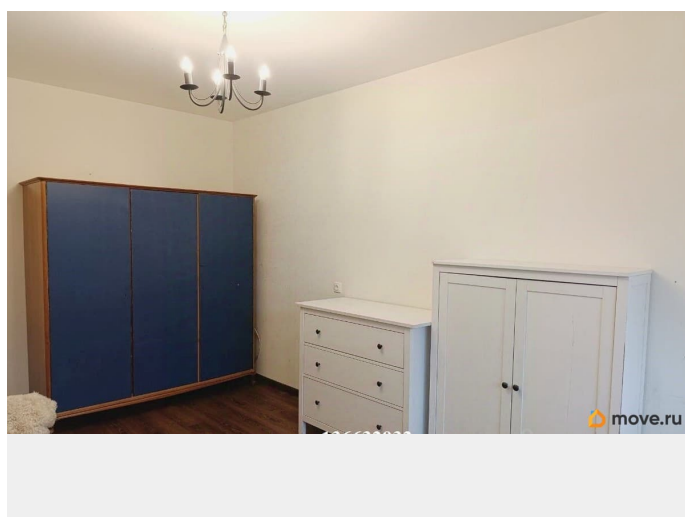
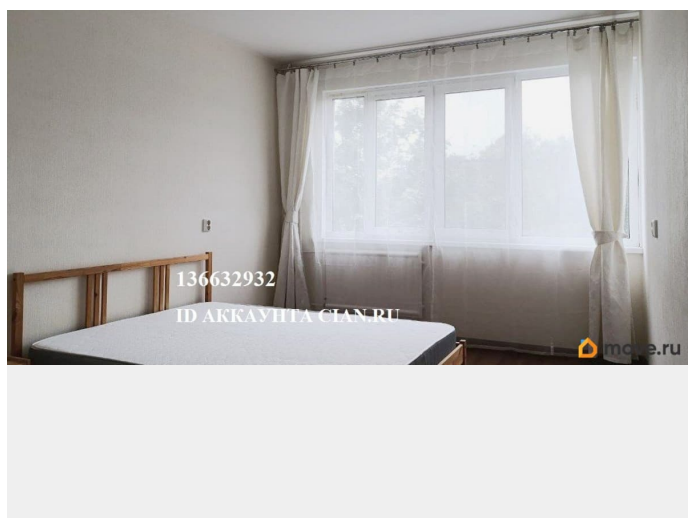
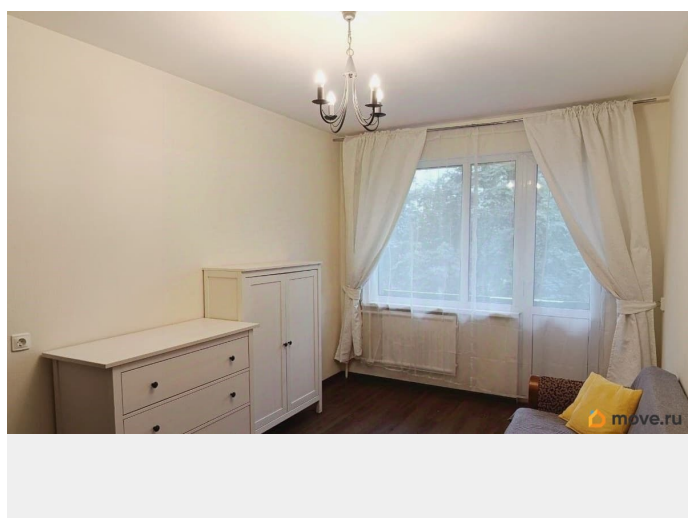
## Описание

Квартира у гимназии 63. Прямая продажа, полная стоимость в договоре. 1 взрослый собственник, чья жизнь и интересы сосредоточились в центре города, поэтому пришло время для новых хозяев квартиры. Зарегистрированных лиц в квартире нет. Обременения, ограничения отсутствуют. Юридическая чистота: всю свою историю квартира в собственности одной семьи с момента приватизации в 2004 г. (и во владении до приватизации несколько десятилетий) без подводных камней. О квартире Изолированные комнаты 13 и 13,6 м. 7/9 этаж (идеальный для жизни, т.к. до 5 этажа поднимаются выхлопные газы, а выше 7 этажа в воздухе выбросы с ТЭЦ). Дом не на проспекте, в зеленых дворах. Светлая квартира с ремонтом (относительно свежим), в котором использовались безвредные материалы, в частности массив дерева для изготовления дверей. Перепланировка отсутствует. Квартира неугловая, теплая. Комнаты изолированные, с/у раздельный. Есть кладовка, ниша и вместительная антресоль. Окна-стеклопакеты, выходят на северо-запад (комфортно круглый год). Вид из окна без давящего эффекта «окна - в окна». Незастекленная лоджия обеспечивает

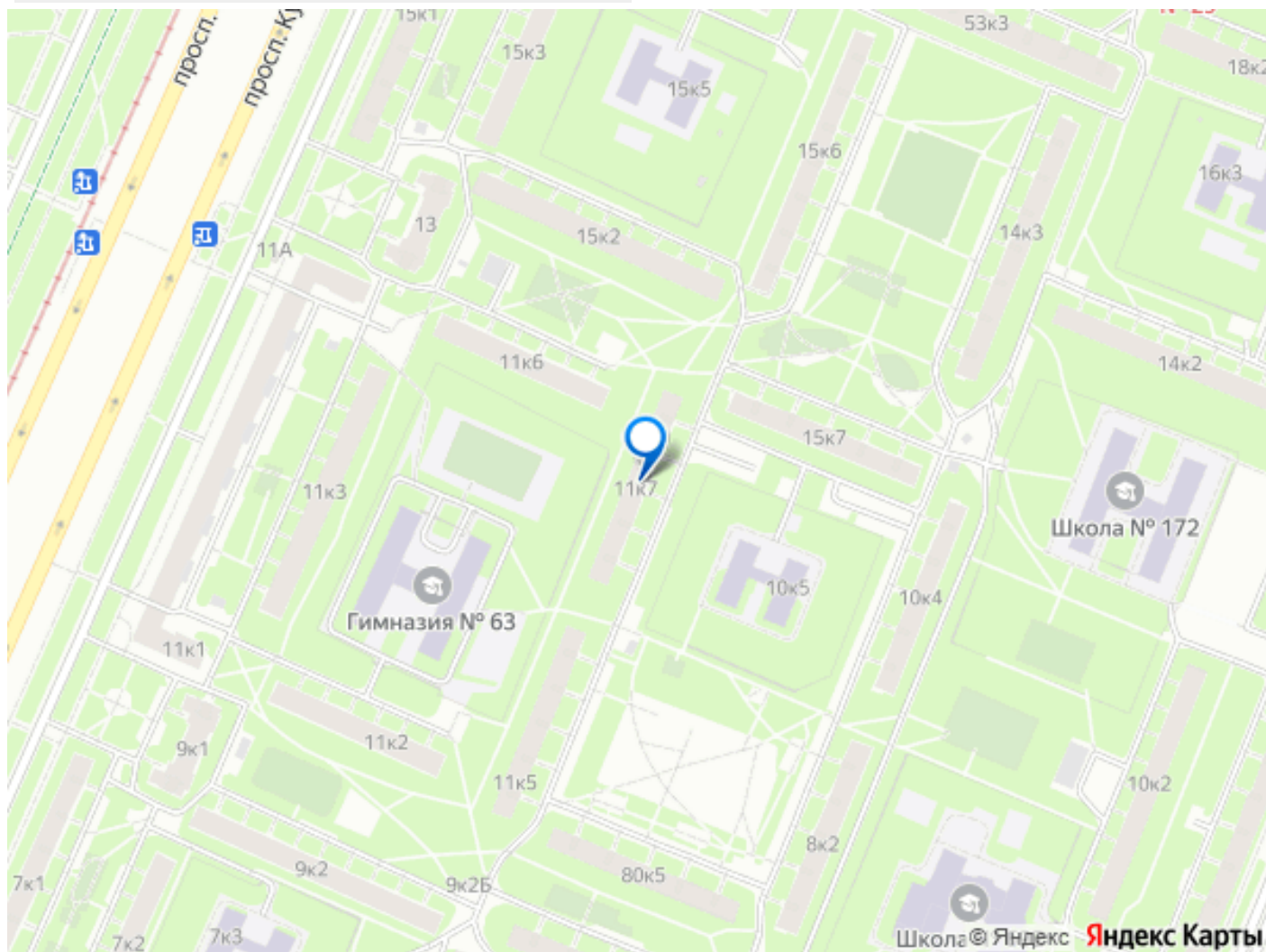
хорошую освещенность. Мебель и техника остается по согласованию. Также в продаже подобная квартира на Суздальском пр. со схожей историей и ремонтом. Можно приобрести и соседствовать знакомым или членам одной семьи (как было до недавних пор). В последнее время в квартирах жили молодые семьи с детьми. О доме и районе Дом 1973 года постройки (за выполнением всех ступеней производства и строительства следило государство, тогда как сегодня за качество материалов и их грамотное применение ответственность несут заказчик и застройщик). Относительно новый лифт. Тихие соседи (есть возможность познакомиться: неприятных сюрпризов, как в новостройке не будет). Есть места для парковки у дома (не надо искать место, как в новостройках), выезд на КАД, развитая инфраструктура, рядом поликлиника, больницы, роддом, школы, одна из лучших в городе гимназия 63, детские сады, магазины, рестораны, фитнес-центр, открытый конькобежный стадион с искусственным льдом (программы: массовые катания, конькобежный спорт, шорт-трек, фигурное катание, хоккей, тренажерный зал), СПб ГБУ центр физической культуры, спорта и здоровья Калининского района (бассейн, стадион, крытый каток, тренажёрный зал, бокс, единоборства, групповые занятия, кардиозал), отделения Почты, Сбербанка, относительно недалеко поликлиника, парк Сосновка, Муринский парк с велосипедными дорожками, парк Прометей, ТРК, аквапарк, Суздальские озера, горнолыжные курорты, до метро 10 мин. на транспорте. Если есть или в планах дача в северном (пожалуй, лучшем) направлении, получается отличное сочетание. Торг с реальным покупателем обсуждаем. В услугах посредников не

нуждаемся: есть свой юрист.

Несанкционированное использование  
материалов преследуется по закону.







Move.ru - вся недвижимость России