

🕒 Создано: 27.01.2026 в 17:49

Обновлено: 27.01.2026 в 18:10

<https://spb.move.ru/objects/9288449702>

Корпус, Корпус

**79117854611,7981232
4811**

**Санкт-Петербург, Севастопольская улица,
38**

9 500 000 ₽

Санкт-Петербург, Севастопольская улица, 38

Округ

[СПБ, Кировский район](#)

Улица

[улица Севастопольская](#)

Квартира

Количество комнат

2

Жилая площадь

30.1 м²

Площадь кухни

4.9 м²

Общая площадь

46 м²

Этаж

1/2

Детали объекта

Тип сделки

Продам

Раздел

[Квартиры](#)

Покупка в ипотеку

да

возможна ипотека, парковка

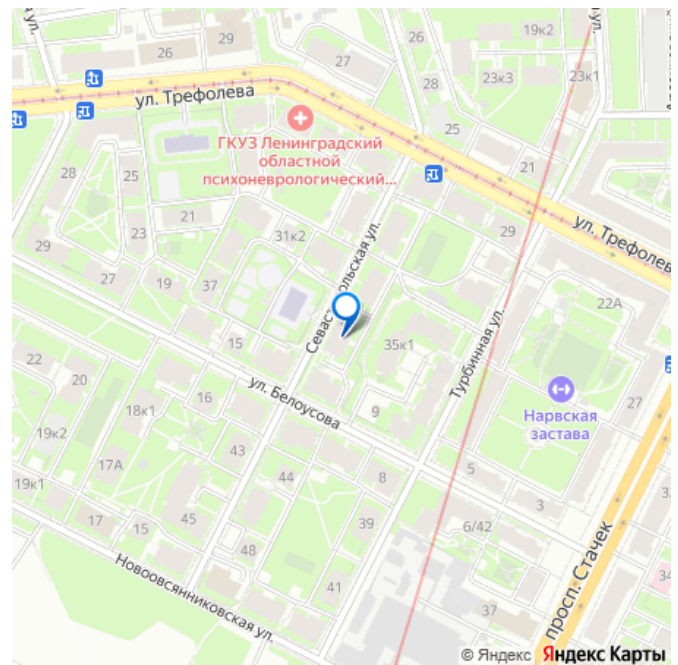
для заметок

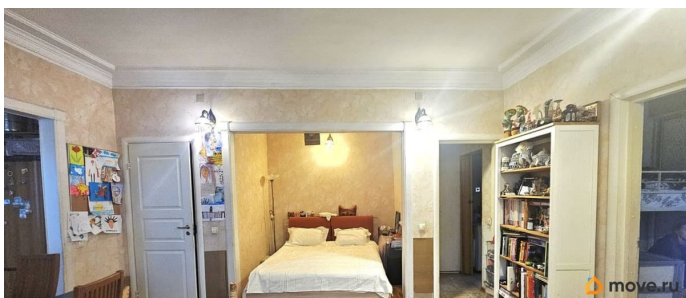
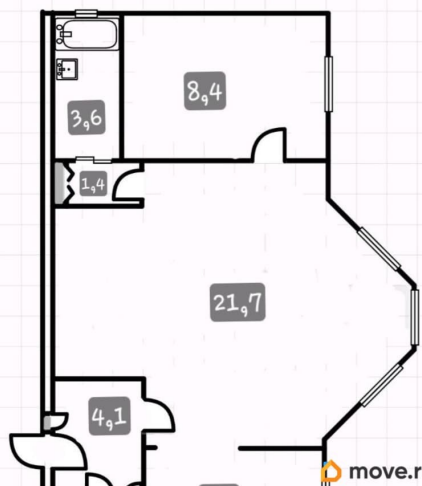
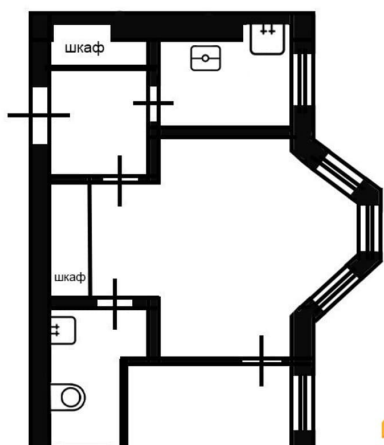
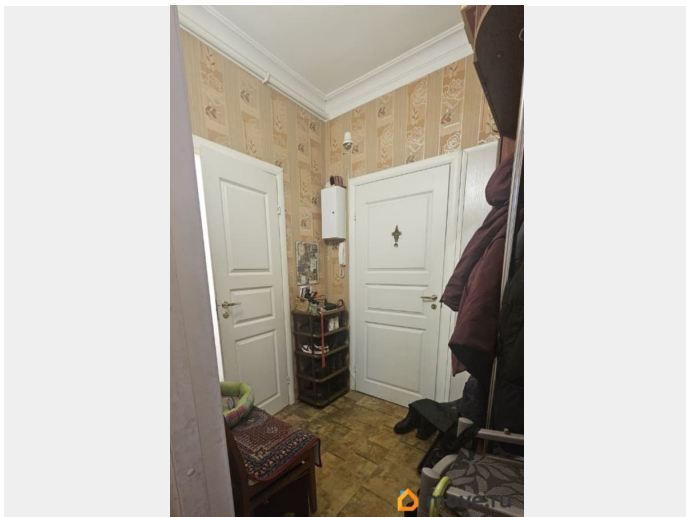


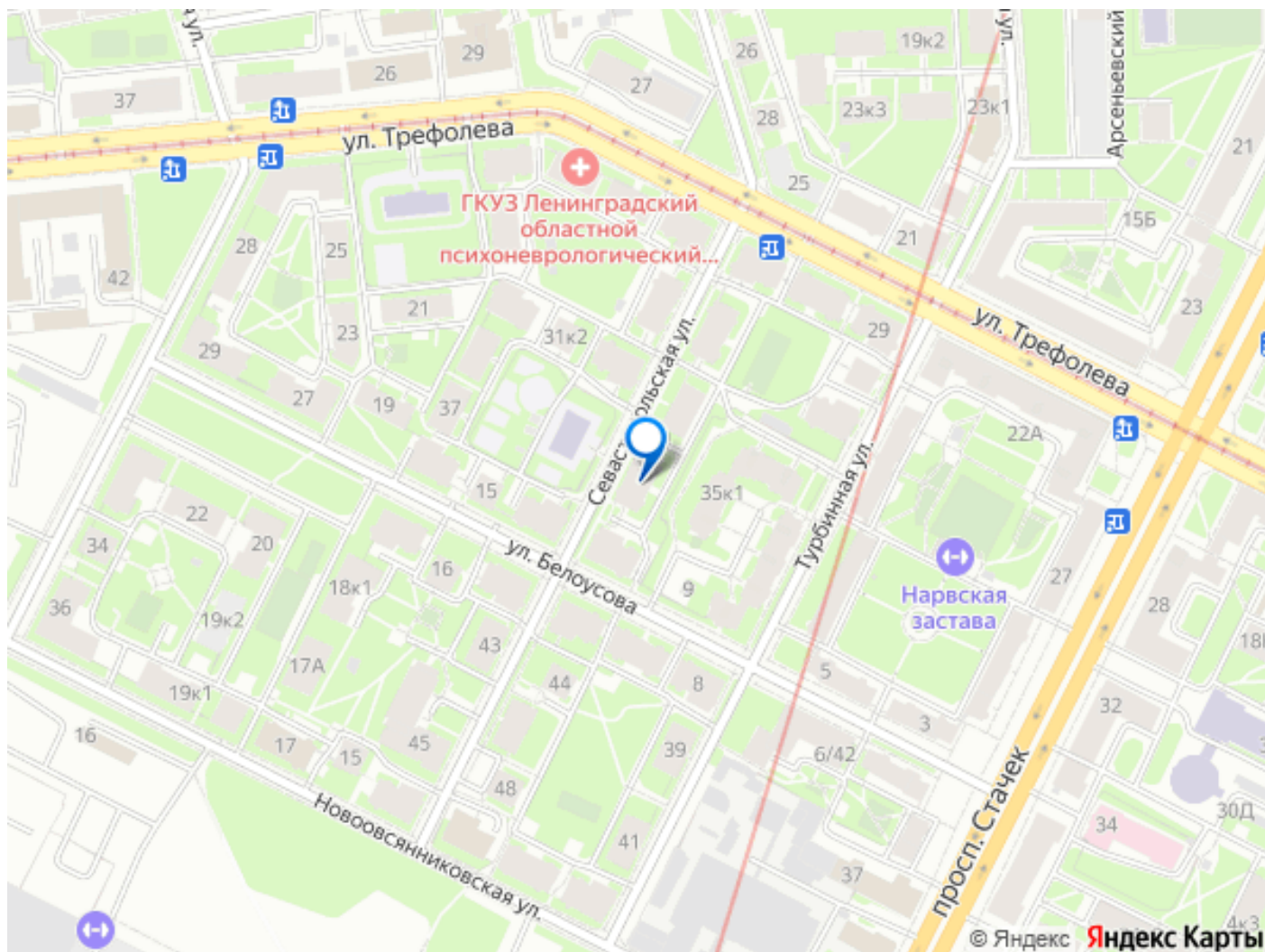
Описание

В продаже квартира в прекрасном малоэтажном районе Санкт-Петербурга. Все дома вокруг двухэтажные, окруженные деревьями, что даёт ощущение небольшого европейского города. Квартира расположена на 1 этаже двухэтажного дома, окна выходят на улицу (исключение: окно в ванной выходит во двор). В квартире была сделана перепланировка, по сути большая кладовка была присоединена к гостиной и кухней, таким образом кухня стала так же и полноценной гостиной общим размером 26,6 метров. В квартире есть 3 небольшие кладовки (на плане отмечены серым), которые позволяют разместить бытовые принадлежности и личные вещи не занимая место мебелью для хранения. Просторная прихожая, уютный эркер в гостиной, места хранения по всей квартире, высокие потолки и просто очень приятный и спокойный район, это основные плюсы данной квартиры.

Чистая история: квартира куплена в 2006 году в ипотеку, ипотека погашена, обременений нет, один собственник. Цена ниже, чем у соседей из за состояния квартиры (в целом чисто, но местами нужен ремонт), а так же тем, что уже куплена альтернатива в ипотеку и собственнику хотелось бы поскорее погасить ипотеку. В связи с этим так же возможен торг. Звоните и записывайтесь на просмотр!







Move.ru - вся недвижимость России