

**Санкт-Петербург, улица Лидии Зверевой,  
Зк1**

**11 400 000 ₽**

Санкт-Петербург, улица Лидии Зверевой, Зк1

Округ

[СПБ, Приморский район](#)

## Квартира

Количество комнат

2

Высота потолков

2.7 м

Жилая площадь

27.1 м<sup>2</sup>

Площадь кухни

8.6 м<sup>2</sup>

Общая площадь

47.1 м<sup>2</sup>

Этаж

13/25

## Детали объекта

Тип сделки

Продам

Раздел

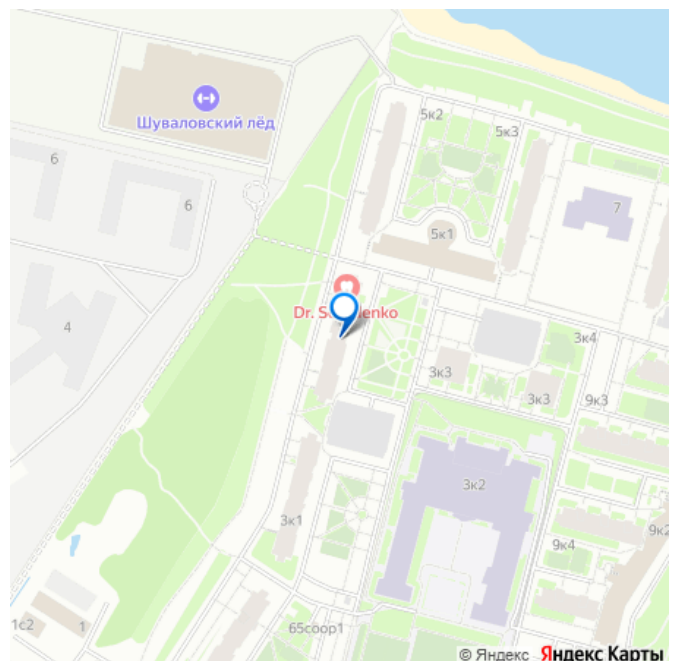
[Квартиры](#)

Тип балкона

балкон

Тип санузла

для заметок



раздельный

Вид из окна

на улицу

Ремонт

евро

Квартира в новостройке

да

Год сдачи

4 квартал 2018 г.

Покупка в ипотеку

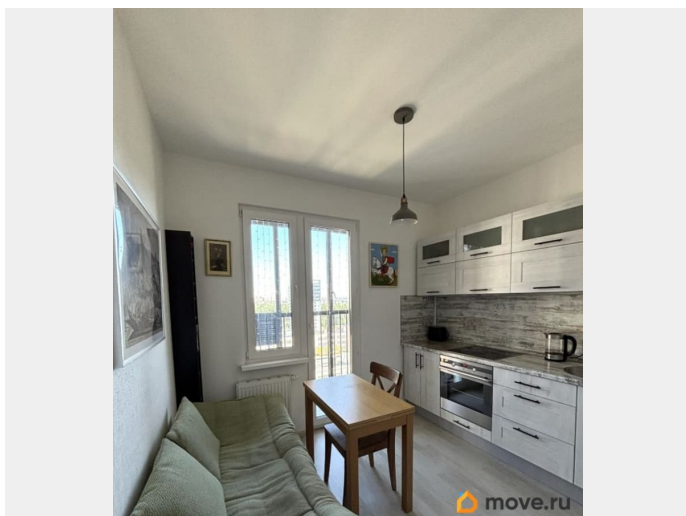
да

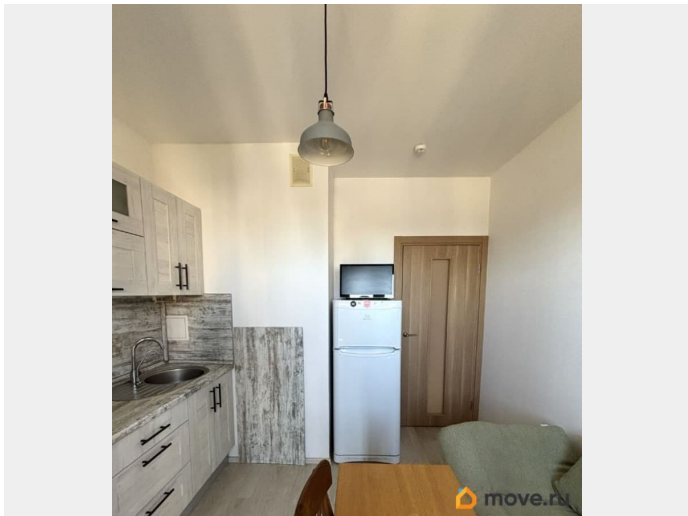
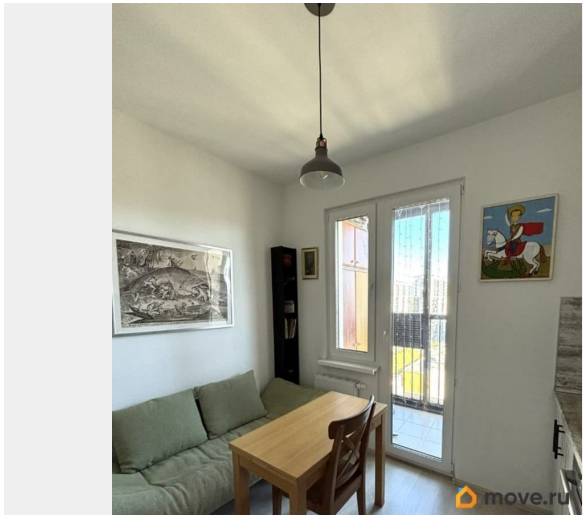
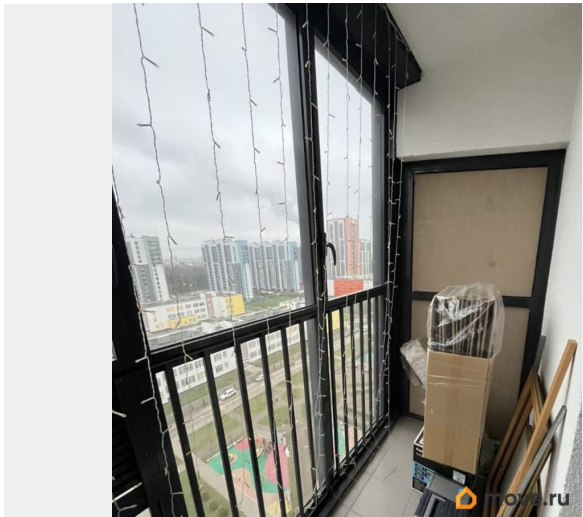
возможна ипотека, лифт, парковка

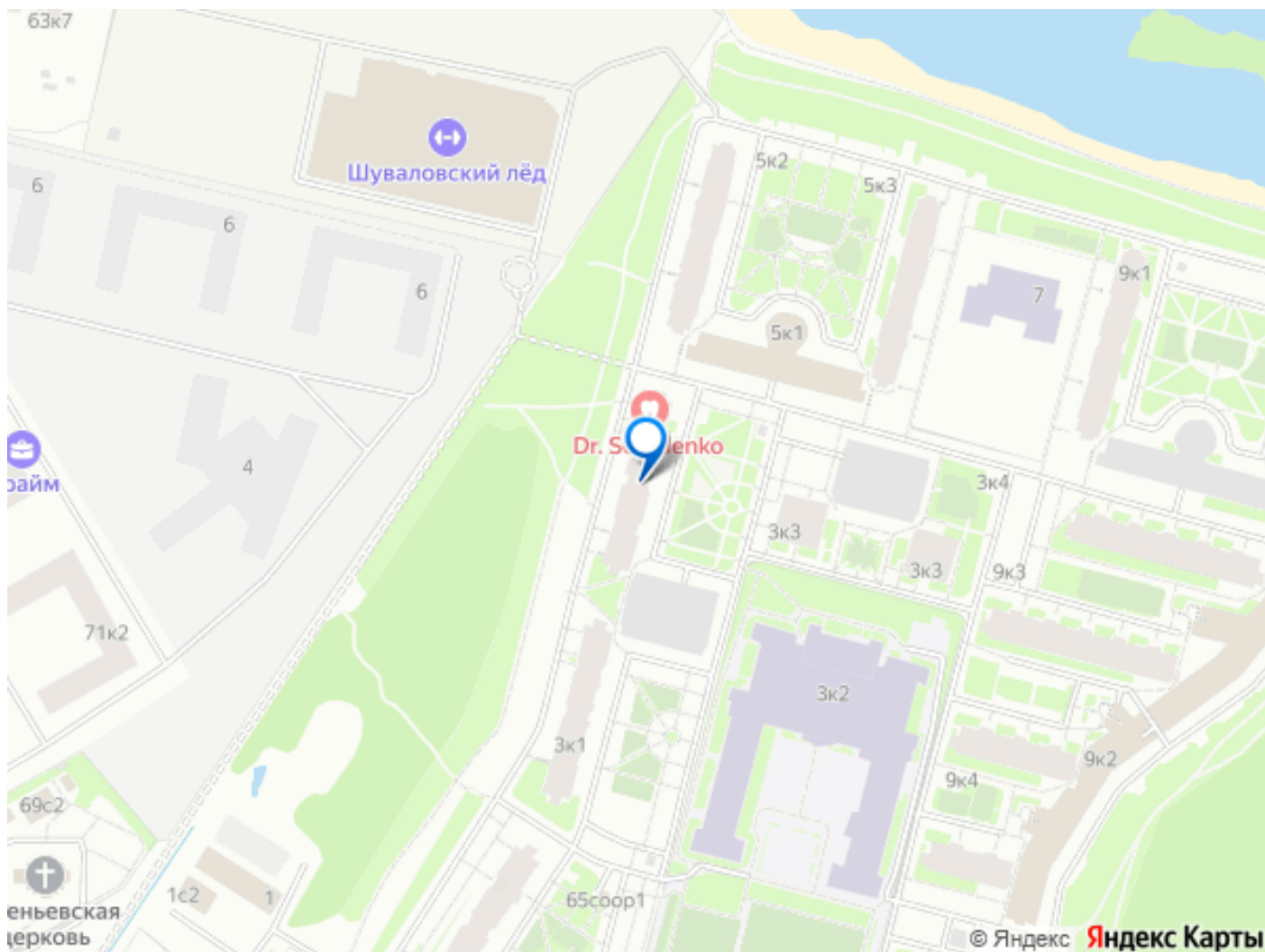
## Описание

Светлая и теплая двухкомнатная квартира с панорамным видом ждет новых владельцев. ДОМ: новый дом 2018 года постройки, презентабельные парадные и ухоженный двор. Студий в проекте ЖК не предусмотрено, что обеспечивает однородную социальную среду, в основном молодые семьи. КВАРТИРА: общая площадь 47,1 м2. Кухня 8,6 м2 с выходом на большой балкон с панорамным остеклением. Несмотря на скромную по нынешним меркам площадь кухни, она имеет удачную форму и ощущается просторной и вместительной. Две изолированные комнаты: 15,4 м2 (окна выходят на север) и 11,7 м2 (окна, как и на кухне, выходят на восточную сторону). Качественный ремонт от застройщика с минимальной амортизацией. Квартира никогда не сдавалась в аренду, уютная и чистая, идеально подходит для семейного проживания. В квартире остаются: - Кухонный гарнитур со встроенной бытовой

техникой - Холодильник - Стиральная машина  
- Двухспальная кровать - Шкаф-купе  
ИНФРАСТРУКТУРА: ЖК представляет собой  
самодостаточный микрорайон с собственной  
инфраструктурой. Во дворе дома  
общеобразовательная школа, в соседнем  
дворе - государственный детский сад. На  
первых этажах ЖК расположены магазины и  
кафе, салоны красоты, развивающие центры  
для детей, есть крытый паркинг. В  
непосредственной близости множество мест  
для прогулок на свежем воздухе, водоем,  
ледовый спортивный комплекс, чуть дальше -  
Новоорловский заказник и Ферменское озеро  
с собственным пляжем. Отлично развит  
общественный транспорт. До станции метро  
Пионерская на автобусе ехать 10-15 минут.  
Рядом находятся выезды на КАД и ЗСД.  
СДЕЛКА: Один взрослый собственник, полная  
стоимость в договоре, обременений нет,  
материнский капитал не использовался,  
подходит под ипотеку. При необходимости  
окажу покупателям помощь с одобрением  
ипотеки. Звоните в любой день недели с 9:00  
до 21:00! Отвечу на все вопросы и запишу Вас  
на просмотр!







Move.ru - вся недвижимость России