

Создано: 02.02.2026 в 12:05

Обновлено: 02.02.2026 в 12:03

**Санкт-Петербург, Искровский проспект,
25**

8 200 000 ₽

Санкт-Петербург, Искровский проспект, 25

Округ

[СПБ, Невский район](#)

Улица

[проспект Искровский](#)

Квартира

Количество комнат

2

Высота потолков

2.55 м

Жилая площадь

30.6 м²

Площадь кухни

6.6 м²

Общая площадь

47.1 м²

Этаж

2/9

Детали объекта

Тип сделки

Продам

Раздел

[Квартиры](#)

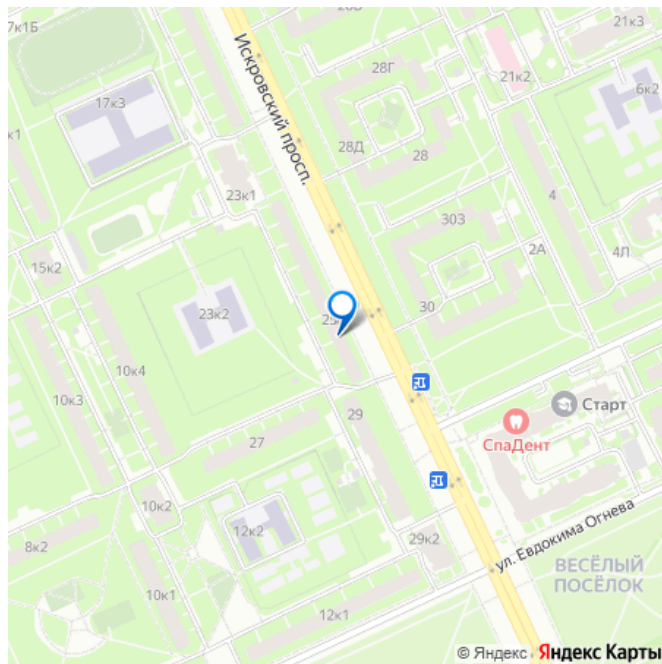
Тип санузла

<https://spb.move.ru/objects/9288648555>

**Мария Анатольевна Светланова,
Панорама**

79817842111

для заметок



раздельный

Вид из окна

на улицу

Ремонт

косметический

Покупка в ипотеку

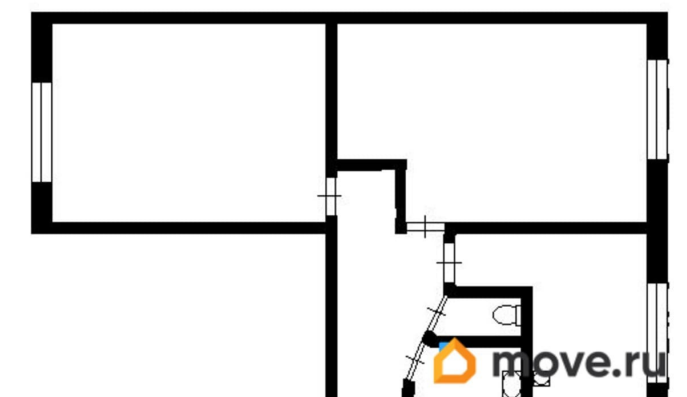
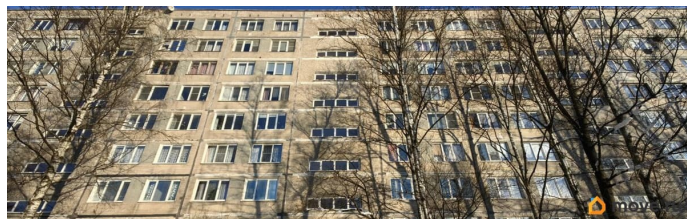
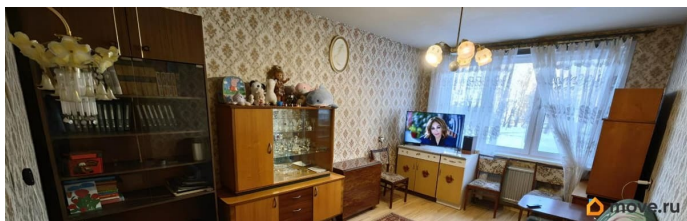
да

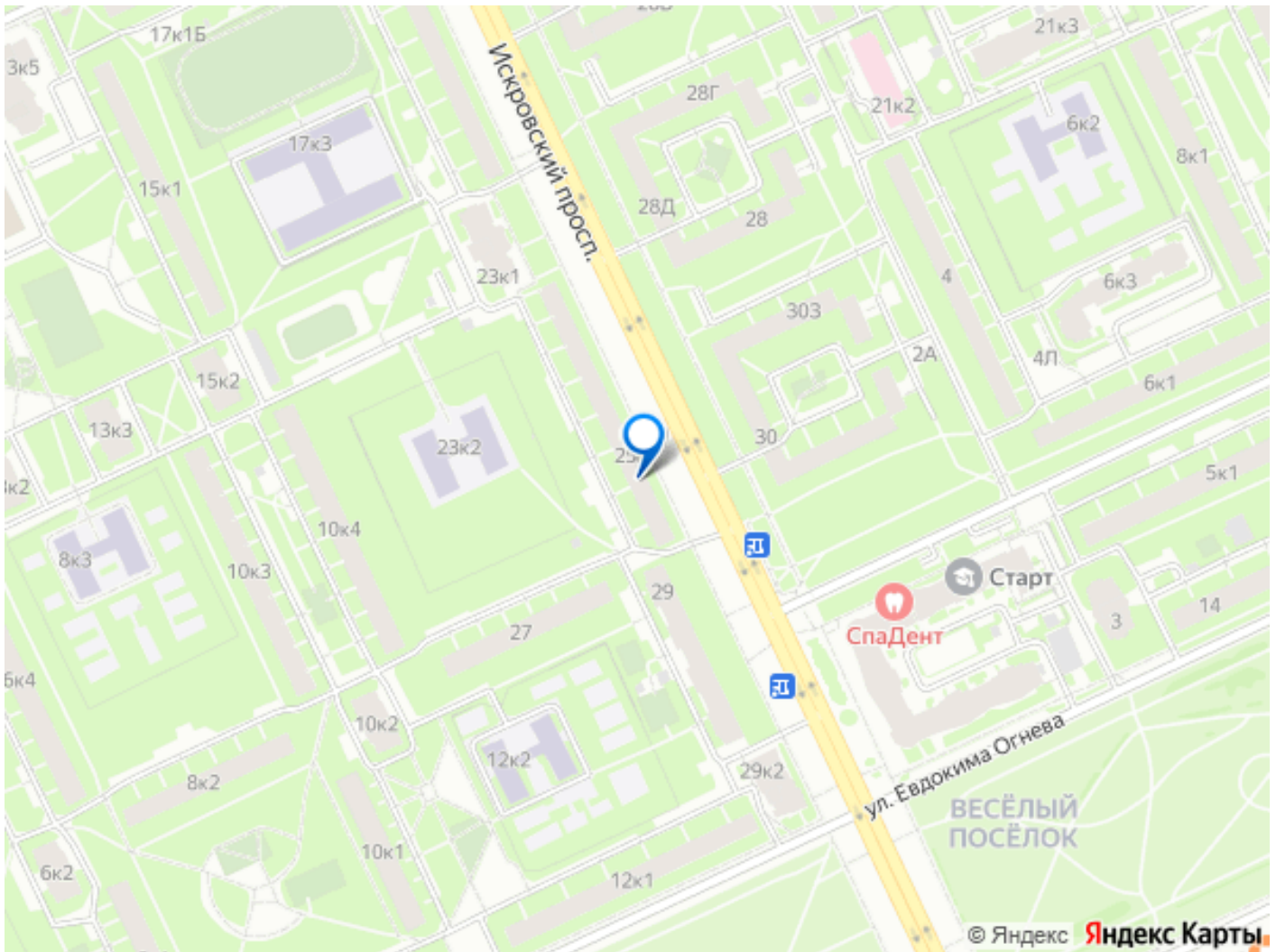
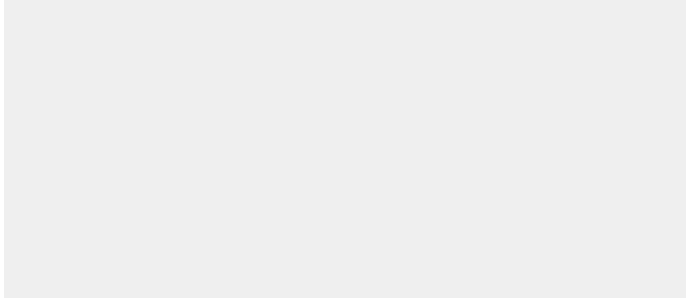
возможна ипотека, лифт, парковка

Описание

В ПРЯМОЙ продаже 2х комнатная квартира площадью 47.1 квадратных метров на втором этаже девятиэтажного панельного дома, расположенного по адресу: Санкт-Петербург, Искровский проспект, 25. Жилая площадь составляет 30.6 квадратных метра, что позволяет комфортно разместиться семье. Кухня площадью 6.6 квадратных метров. Особенности квартиры: Квартира двусторонняя. Окна маленькой комнаты 14,31 кв.м. - во двор, окна большой 16.29 кв.м. - на Искровский пр. Санузел раздельный, есть кладовка. Квартира БЕЗ посторонних запахов, чистая и уютная, тёплая. Везде установлены стеклопакеты. По документам: 2 взрослых собственника, обременений нет. Подходит под ипотеку. Для маленьких жителей двора оборудованы детская и спортивная площадки, где дети смогут активно проводить время на свежем воздухе. Также стоит отметить удобство расположения всего в нескольких минутах ходьбы находятся детский сад 116, школа 13, магазины, включая продуктовый магазин Первым делом, а также салоны красоты Lady Jane и Монпансье. Этот вариант жилья подойдет тем, кто ценит спокойствие и уединенность, при этом имея все

необходимое рядом с домом. Приглашаем вас
оценить все преимущества данной квартиры
лично! Звоните с 12-21 договоримся о
просмотре





Move.ru - вся недвижимость России