

Создано: 10.02.2026 в 15:22

Обновлено: 14.02.2026 в 15:56

<https://spb.move.ru/objects/9289960173>

Собственник

79110949148

Санкт-Петербург, улица Моисеенко, 8-10

16 300 000 ₽

Санкт-Петербург, улица Моисеенко, 8-10

Округ

[СПБ, Центральный район](#)

Улица

[улица Моисеенко](#)

Квартира

Количество комнат

2

Жилая площадь

25.4 м²

Площадь кухни

17.2 м²

Общая площадь

47.1 м²

Этаж

1/5

Детали объекта

Тип сделки

Продам

Раздел

[Квартиры](#)

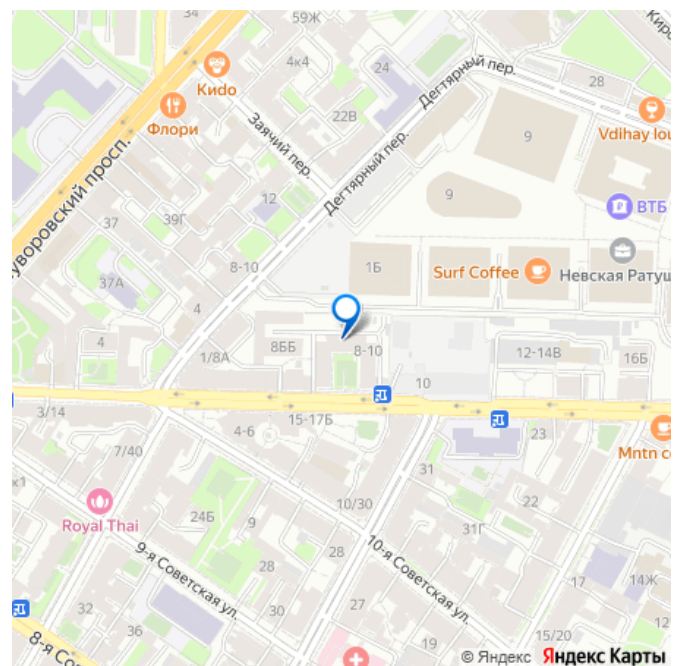
Квартира в новостройке

да

Покупка в ипотеку

да

для заметок



Описание

Продаётся уютная двухкомнатная квартира в историческом центре Санкт-Петербурга с дизайнерским ремонтом. Идеальный вариант, как для выгодных инвестиций, так и тех, кто хочет жить в центре Петербурга в доме с историей, но в современных, комфортных условиях! О квартире:

- Расположена на 1 этаже крепкого кирпичного дома, единственная квартира на этаже (соседи только сверху!), что создает ощущение частного дома, но в центре Петербурга!
- Продуманная, удобная, уникальная планировка: две изолированные комнаты (10,5 м² и 14,9 м²), просторная кухня-гостиная (6,3 + 10,9 м²) — идеальное пространство для жизни и приёма гостей.
- Совмещённый санузел (3,7 м²).
- Высота потолков — 2,82 м, создаёт ощущение воздуха и простора. В квартире выполнен капитальный ремонт ДЛЯ СЕБЯ использованы качественные материалы, заменены все инженерные сети: Вентиляция, Водоснабжение, Отопление, Канализация, Электроснабжение: силовые кабели в т.ч. кабель ввода, щиты и проводка, произведена замена пола с утеплением, выполнена дополнительная жароизоляция и звукоизоляция потолка, все внутренние стены из газоблоков. Перепланировка узаконена! Квартира со стильным и уютным интерьером, не требующая вложений, продается с полным оснащением техникой и мебелью!

О локации: Дом расположен в тихом, зелёном районе с полностью развитой инфраструктурой: рядом детские сады, школы, магазины, кафе и рестораны, поликлиники и фитнес-центры. Удобная

транспортная доступность — до Невского проспекта и станций метро всего несколько минут пешком. В шаговой доступности лучшие места Санкт-Петербурга:

Таврический сад, Смольный собор, Невская

Ратуша. О Доме: • Капитальный ремонт кровли дома выполнен в 2020г. •

Капитальный ремонт фасада дома выполнен в 2022г. • Капитальный ремонт стояков и разводки ГВС, ХВС, канализации и отопления

дома, а также полная замена подвального оборудования отопления дома выполнена в

2023г. Прямая продажа! Квартира в

собственности более 5 лет - Один взрослый собственник, никто не прописан. Документы

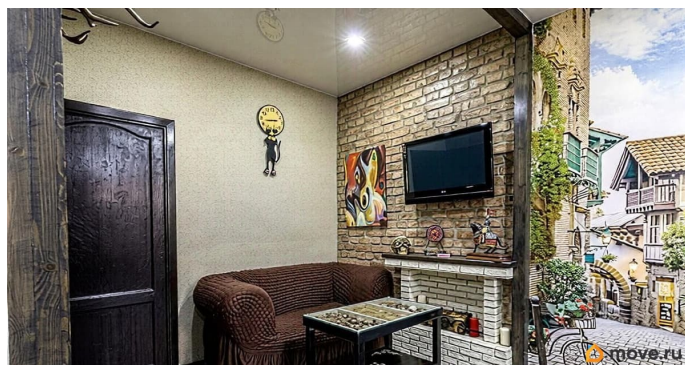
готовы к продаже. Подходит под ипотеку и материнский капитал, без ограничений и обременений. Показы по договоренности.

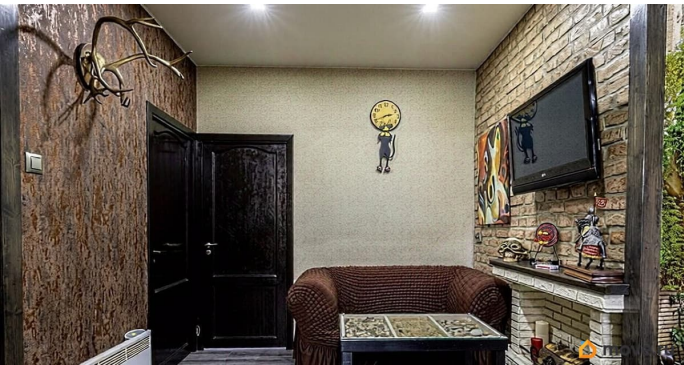
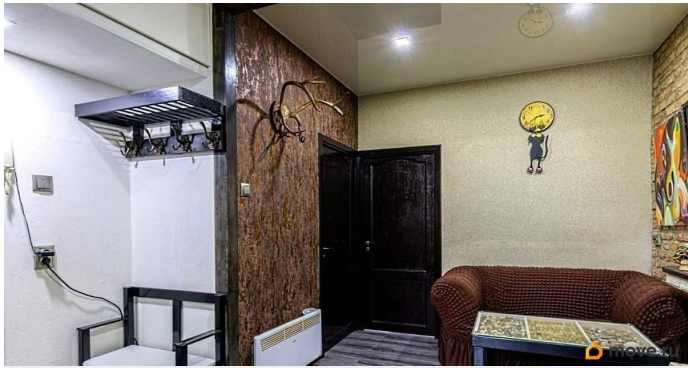
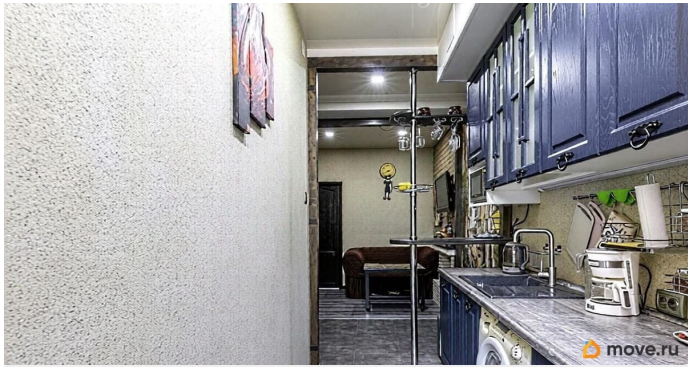
Реальным покупателям скидка! Риелторов

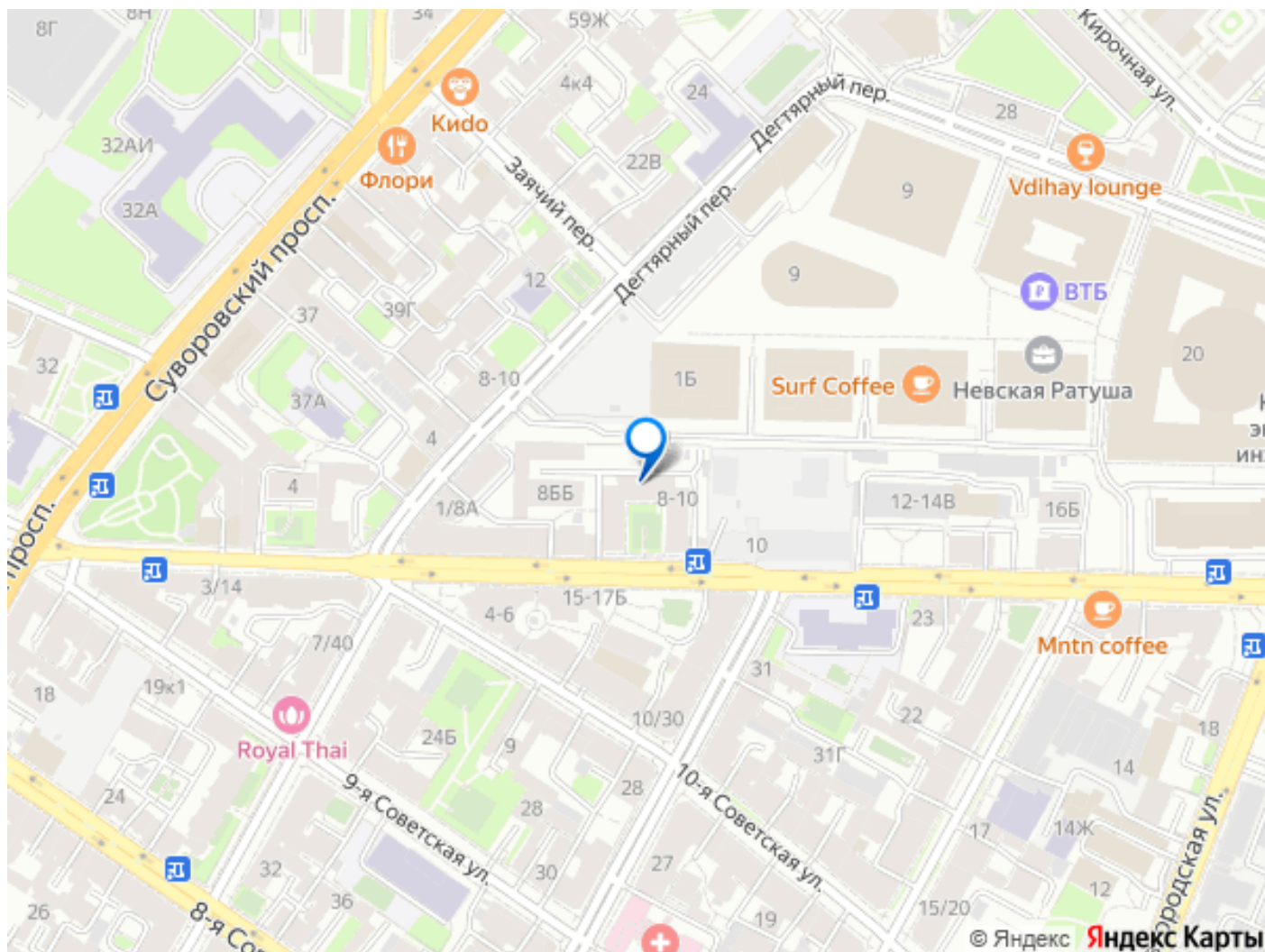
без реальных покупателей просьба не

беспокоить, ваши предложения не

рассматриваем!







Move.ru - вся недвижимость России