

Собственник

79893363214

Создано: 08.08.2025 в 23:17

Обновлено: 08.02.2026 в 13:28

Санкт-Петербург, улица Шостаковича,  
5К4

11 000 000 ₽

Санкт-Петербург, улица Шостаковича, 5К4

Округ

СПБ, Выборгский район

Улица

улица Шостаковича

## Квартира

Количество комнат

2

Высота потолков

2.6 м

Жилая площадь

28.5 м<sup>2</sup>

Площадь кухни

7.2 м<sup>2</sup>

Общая площадь

47.2 м<sup>2</sup>

Этаж

7/9

## Детали объекта

Тип сделки

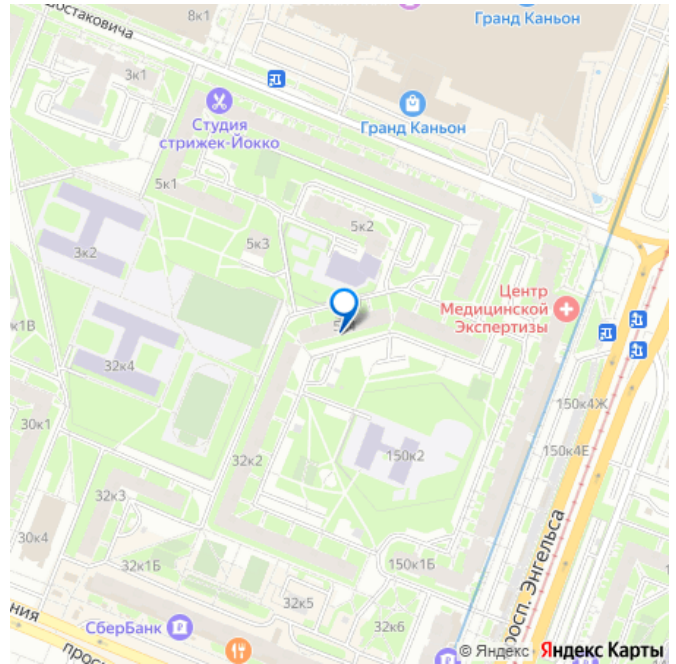
Продам

Раздел

Квартиры

Тип балкона

для заметок



лоджия

Тип санузла

раздельный

Вид из окна

во двор

Ремонт

косметический

Покупка в ипотеку

да

возможна ипотека, лифт, парковка

## Описание

Продаётся уникальная двухкомнатная квартира для семьи, любящей комфорт, дорогую инженерию и сантехнику! При квартире 2 парковочных места. Общая площадь 47,2 кв.м., площадь кухни 7,2 кв.м. В квартире выполнен косметический ремонт. Установлено 4 кондиционера (в т.ч. обе комнаты, кухня и коридор). Две металлические двери. Две линии проводного оптоволокна. Выравнены двери в кладовке по высоте с остальными. Две двери в большую спальню (одна внутренняя и одна наружная - специальный короб для повышенной шумоизоляции). Остекление заменено на современное, в т.ч. зимнее остекление лоджии. Все окна профиль RENAУ Brilliant, поворотно-откидные и двухкамерное остекление. Изготовлены поворотно-откидные форточки 50x50 (проветривать безопасно для детей и домашних животных!). Лоджия утеплена изнутри белыми сэндвич-панелями. Дверь на лоджию - полностью из стекла с двойной ручкой. Доп линия электричества в квартире - отдельный электростояк. Обе входные двери

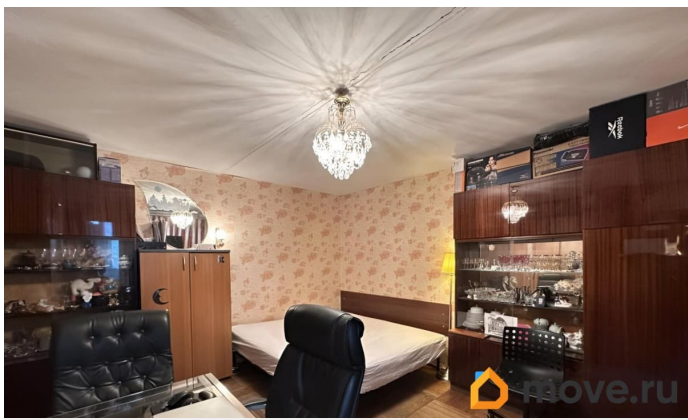
металлические, имеют защиту. Снаружи и внутри квартиры установлено видеонаблюдение, а также видеонаблюдение на 2 парковочных места во дворе. Разводка под стиральную и посудомоечную машины, а также под водонагреватель. Канализация повышенного диаметра - 100 мм. Водомерные счетчики и резервный набор воды.

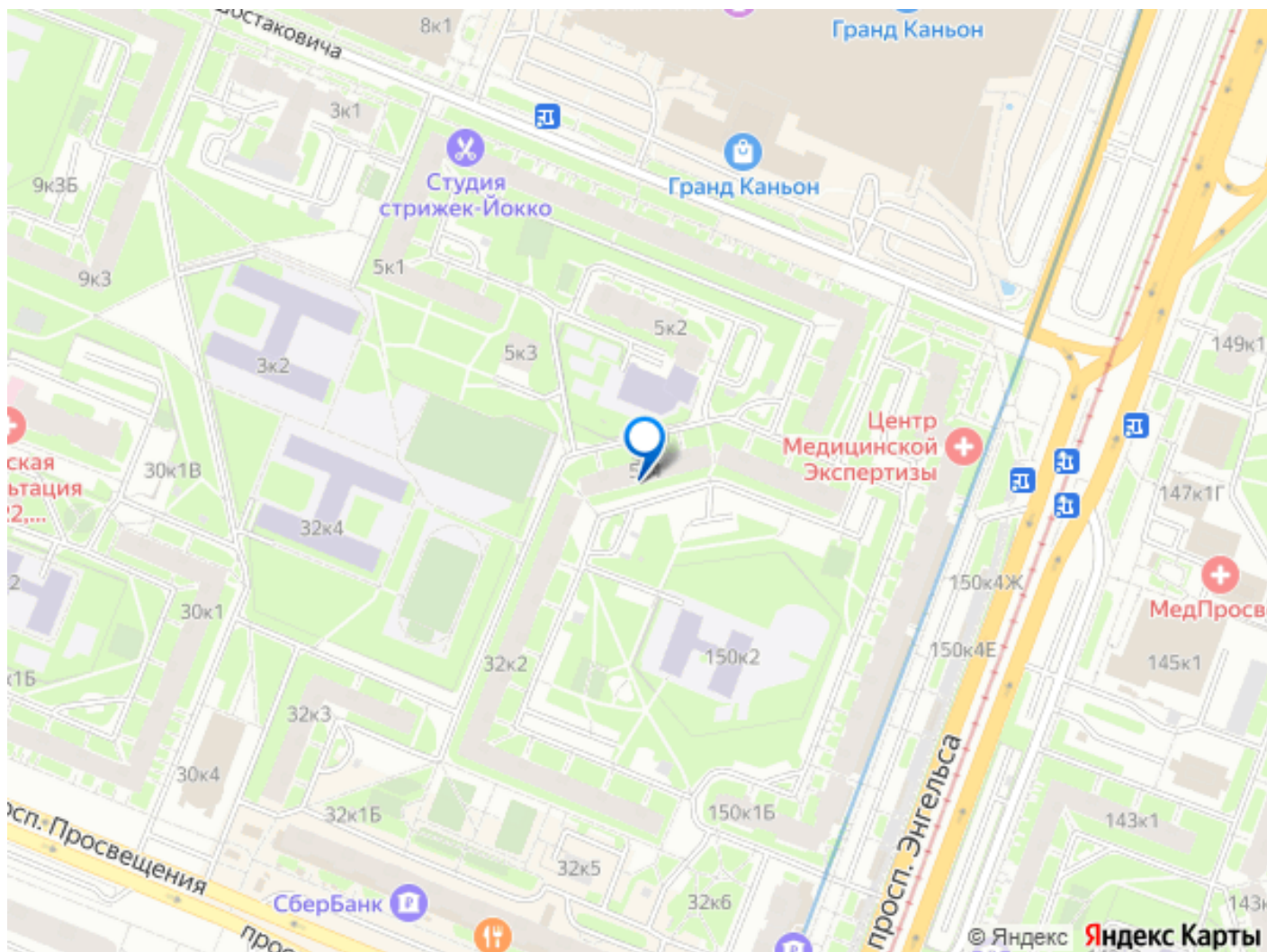
Магистральные фильтры очистки для питьевой воды повышенного размера (20 дюймов - 4 штуки). Все наружные швы квартиры на фасаде специально обработаны промышленным альпинистом, протечек нет.\*

Благоустроенная придомовая территория, чистые парадные. Парковка около дома.

Имеется 2 парковочных места под видеонаблюдением. Район с развитой инфраструктурой. В пешей доступности находятся детские сады, общеобразовательные школы, заведения питания, супермаркеты, торговые точки с хозяйственными, строительными товарами, салоны красоты, отделения банков. Дом находится в пешей доступности от станции метро «Проспект Просвещения» (5-8 минут пешком). \*Описаны не все улучшения в квартире по сравнению с типовой. Задавайте вопросы при осмотре. Один взрослый собственник. Документы готовы к сделке.







Move.ru - вся недвижимость России