

**Собственник**

**79811307671**

**6 000 000 ₽**

Округ

[СПБ, Курортный район](#)

для заметок

## Квартира

Количество комнат

2

Высота потолков

2.55 м

Жилая площадь

27.3 м<sup>2</sup>

Площадь кухни

8.7 м<sup>2</sup>

Общая площадь

47.2 м<sup>2</sup>

Этаж

5/5

## Детали объекта

Тип сделки

Продам

Раздел

[Квартиры](#)

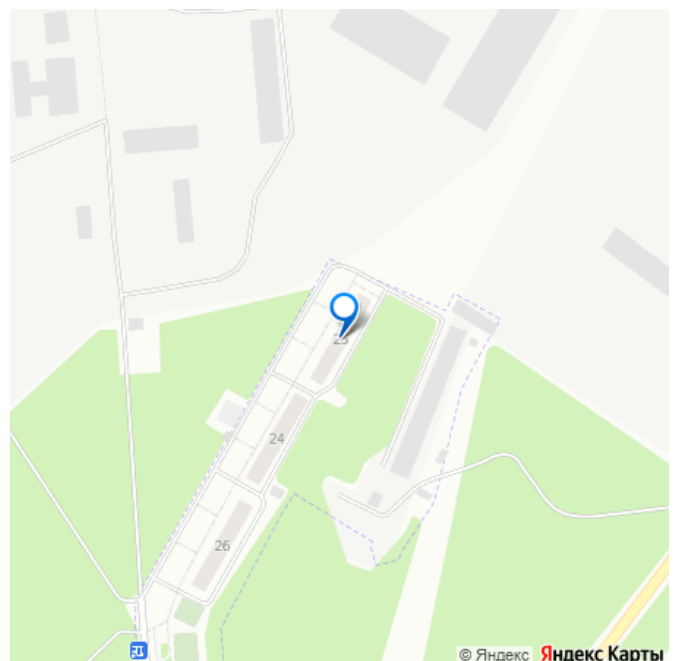
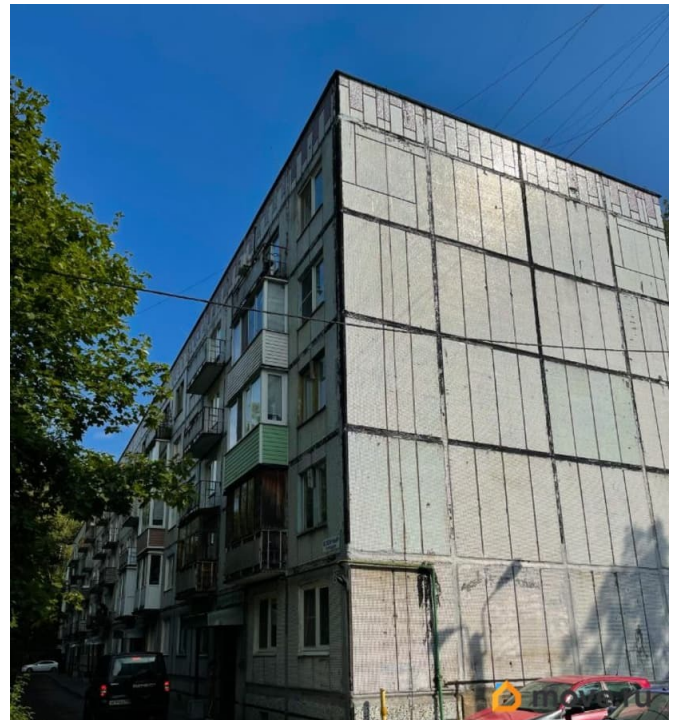
Тип балкона

балкон

Тип санузла

раздельный

Вид из окна



во двор

Ремонт

без ремонта

Покупка в ипотеку

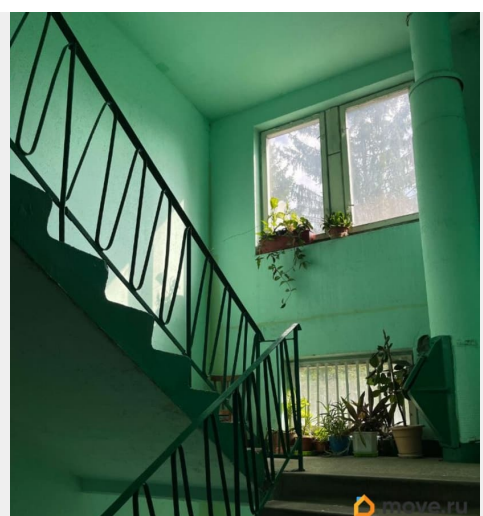
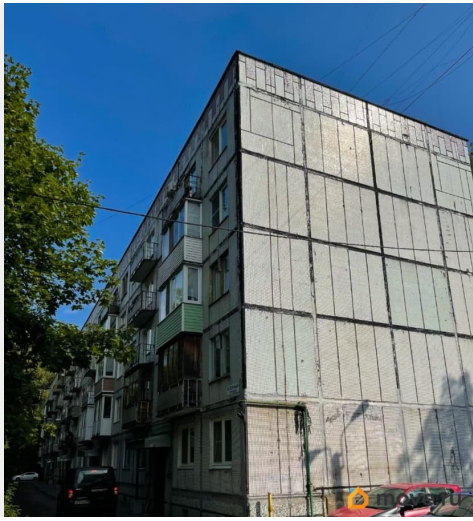
да

возможна ипотека, парковка

## Описание

ЕСТЬ СВОЙ АГЕНТ!!! Предлагается к продаже светлая двухкомнатная квартира в Курортном районе Санкт-Петербурга. О КВАРТИРЕ: Находится в пос. Песочный, в окружении лесов и озер. Грибные и ягодные места прямо возле дома. Сам дом 1974 года постройки, расположен в тихом зеленом дворе. Для детей оборудовано несколько площадок. В доме чистая парадная, приветливые спокойные соседи. Городская прописка! Парковка во дворе, у домов гаражный кооператив, можно использовать, как машиноместо. Квартира на пятом этаже, где выше имеется тех.этаж. Требуется ремонт, перепланировок никогда не было! Общая площадь 47.2 кв.м. + балкон. Комнаты изолированные, на две стороны 11.1 кв.м+ 16.2 кв.м. , просторная кухня правильной квадратной формы 8.7 кв.м, санузел раздельный. В 2019 г. установлены радиаторы отопления. В 2024 г. замена входной двери, в 2025 г. поставили пластиковые окна. ОБ ИНФРАСТРУКТУРЕ: В шаговой доступности сетевые магазины и аптеки с возможностью доставки на дом, а также кафе. Пункты выдачи OZON и Wildberries, СДЭК, постаматы. Несколько школ и три филиала детского сада. В начале следующего года вводится в эксплуатацию еще один новый филиал садика, а также

школа с бассейном. Поликлиники: взрослая и детская. (Основное здание на ремонте, так же откроется в 2026г) Помимо всего Дом культуры, где проходят занятия, как для взрослых, так и для деток. Есть сквер с большой детской площадкой, там же проходят местные гуляния на праздники. Пройдя от дома по садоводству, вы попадете к храму им. Серафима Саровского. А у одной из школ часовня и родник. Так как на территории поселка расположены несколько Научных центров по лечению онкологии, квартира отлично подойдет для сдачи в аренду и инвестиций. О ТРАНСПОРТНОЙ ДОСТУПНОСТИ: Две остановки общественного транспорта прямо возле дома, с маршрутизацией в разные стороны, включая ст. метро Озерки. Из поселка легко добраться до г. Сестрорецк, п. Рощино, Репино и г. Зеленогорска. Ж/Д станция Песочная в 20 мин. пешком через садоводство или в обход через главную дорогу, либо 3 минуты на автомобиле или автобусе. Возле станции возможность парковки. Прямой электричкой следует маршрут до Финляндского вокзала - 30 мин, до ст. Удельная -15 мин. Все Выборгское направление тек же со всеми остановками. Удобные выезды на КАД и ЗСД. Один взрослый собственник с 2018г. Квартира без обременений и долгов, подходит под ипотеку любого банка, использование субсидий, полная стоимость в договоре. Быстрый выход на сделку, альтернатива подобрана!!!





Move.ru - вся недвижимость России