

Создано: 24.12.2025 в 13:43

Обновлено: 13.01.2026 в 00:37

<https://spb.move.ru/objects/9287639718>

Лидия Смирнова, Лидия Смирнова

79118280430

Санкт-Петербург, Софийская улица, 46К2

8 290 000 ₽

Санкт-Петербург, Софийская улица, 46К2

Округ

[СПБ, Фрунзенский район](#)

Улица

[улица Софийская](#)

Квартира

Количество комнат

2

Высота потолков

2.5 м

Площадь кухни

8.1 м²

Общая площадь

47.3 м²

Этаж

10/14

Детали объекта

Тип сделки

Продам

Раздел

[Квартиры](#)

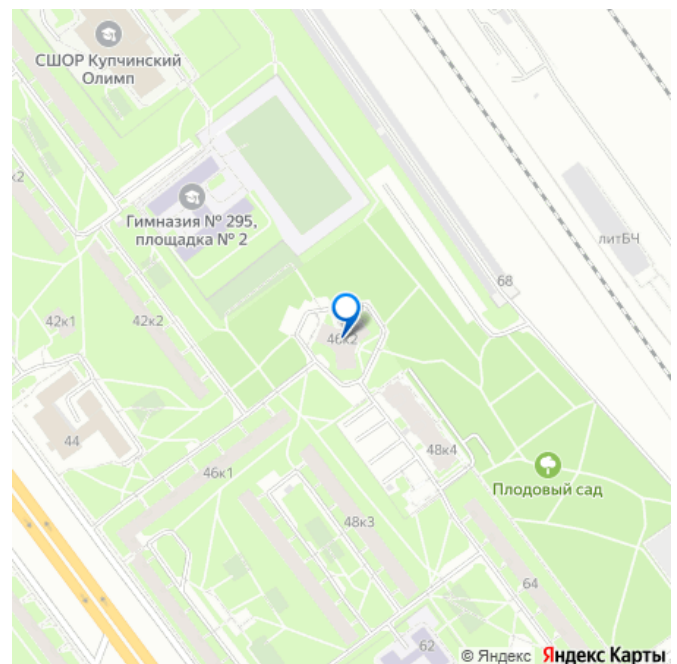
Тип балкона

балкон

Тип санузла

раздельный

для заметок



Вид из окна

на улицу

Ремонт

косметический

Покупка в ипотеку

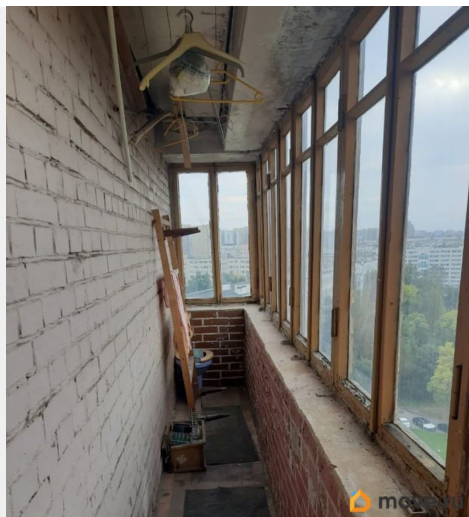
да

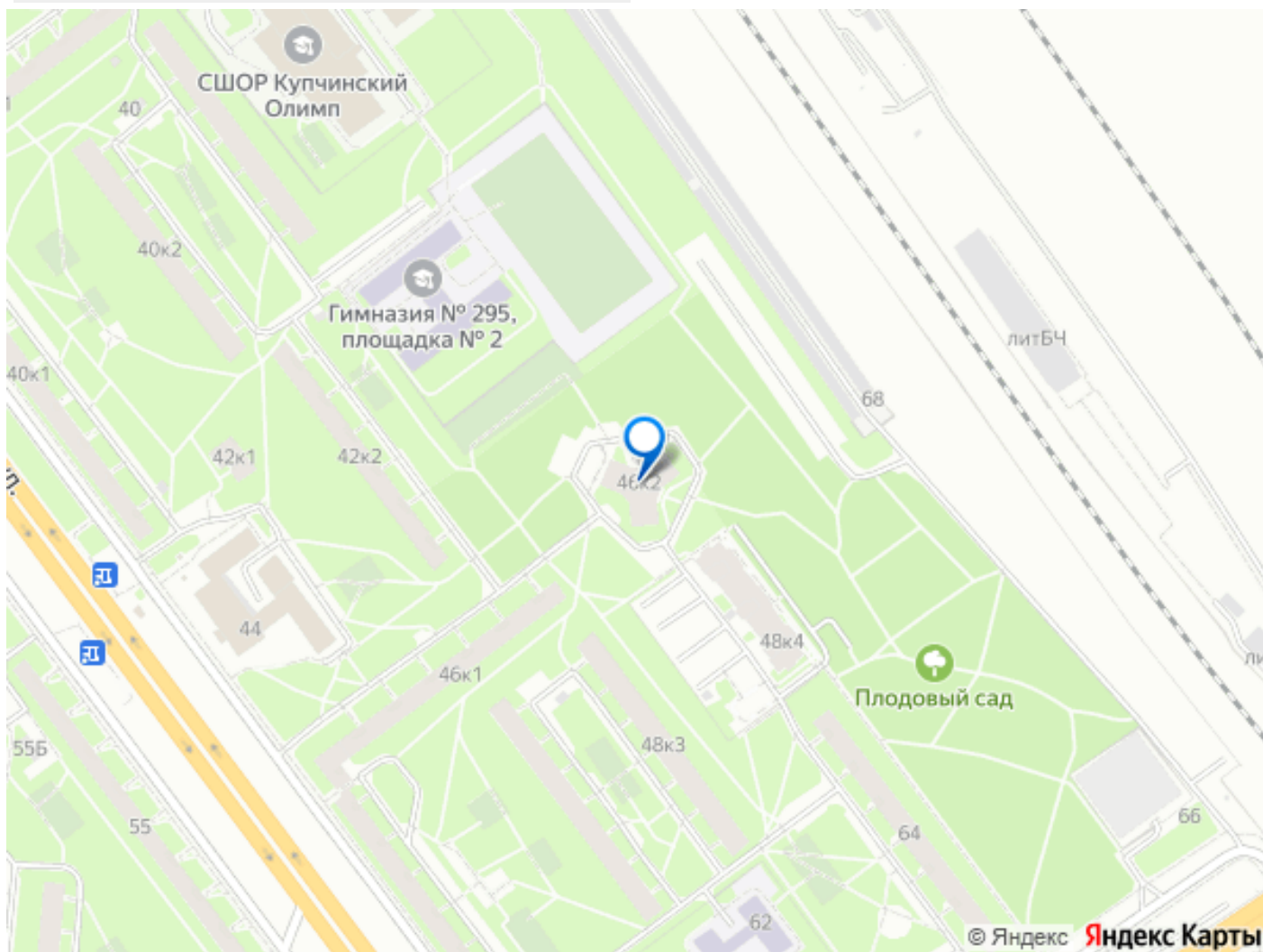
возможна ипотека, лифт, парковка

Описание

ПРЯМАЯ ПРОДАЖА. Предлагается Евродвушка комнатная квартира в кирпичном доме 1979 года постройки. Интересная планировка, разделена на зоны: комната и спальня (без перепланировки); Квартиру можно путем небольшой перепланировки преобразовать в а 2-х комнатную изолированную квартиру . площадью 18+6,5 кв.м. Квартира с косметическим ремонтом, требует современного ремонта, но можно заехать и жить , теплая. Деревянные стекло пакеты достаточно отремонтировать по Финской технологии. Полы паркет, не скрипит, можно отцеклевать. Окна смотрят на Софийскую улицу, со стороны железной дороги большой заст/балкон. В этой локации нет подобных предложений. Три собственника В договоре показывают полную рыночную стоимость. Консьерж. Район имеет развитую инфраструктуру, в пешей доступности большое количество магазинов, торговый центр, поликлиники, школа, детский сад, все , что нужно для комфортной жизни. Отличное транспортное сообщение: остановки общественного транспорта, выезд на КАД. Метро «проспект Славы» 25 минут пешком. Помощь в одобрении ипотеки. Работаем со всеми видами оплаты: субсидии, мат.кап., ипотека . Просмотры по

договоренности.





Move.ru - вся недвижимость России