

Создано: 22.10.2025 в 00:30

Обновлено: 09.02.2026 в 17:16

**Санкт-Петербург, улица Федюнинского,
5к3**

5 300 000 ₽

Санкт-Петербург, улица Федюнинского, 5к3

Округ

[СПБ, Петродворцовый район](#)

Квартира

Количество комнат

2

Высота потолков

2.55 м

Жилая площадь

33 м²

Площадь кухни

5.3 м²

Общая площадь

47.4 м²

Этаж

4/5

Детали объекта

Тип сделки

Продам

Раздел

[Квартиры](#)

Тип балкона

балкон

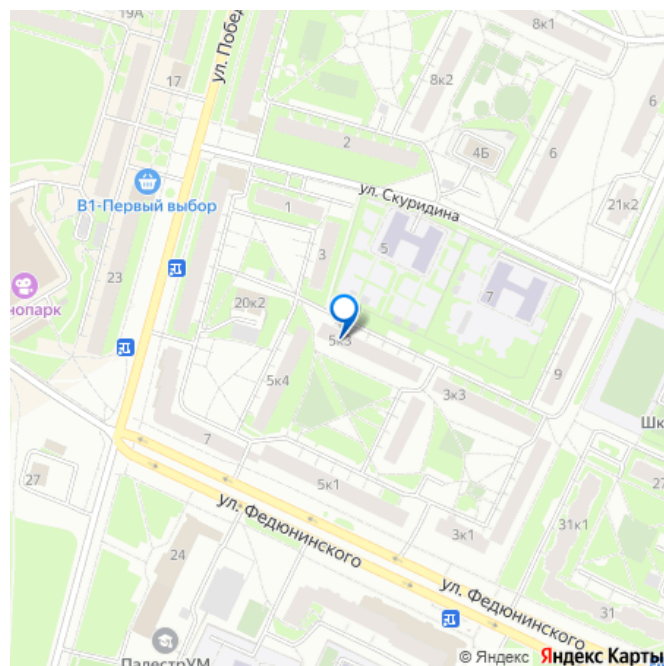
Тип санузла

<https://spb.move.ru/objects/9285909459>

**Татьяна Нечаева, Русский Фонд
Недвижимости**

79811128248

для заметок



Ремонт

евро

Покупка в ипотеку

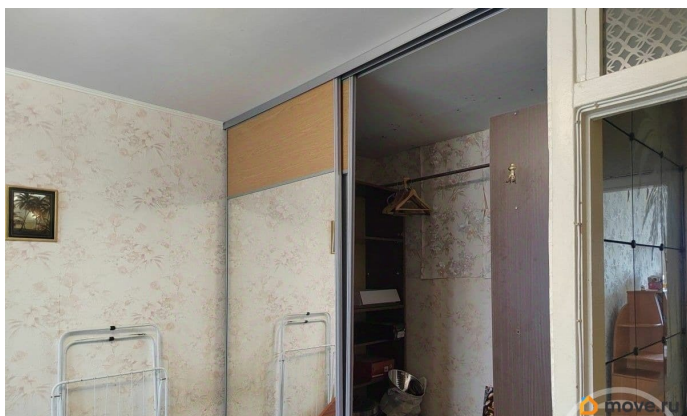
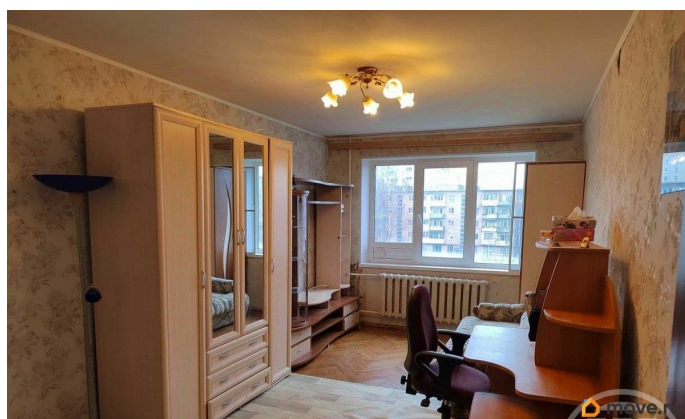
да

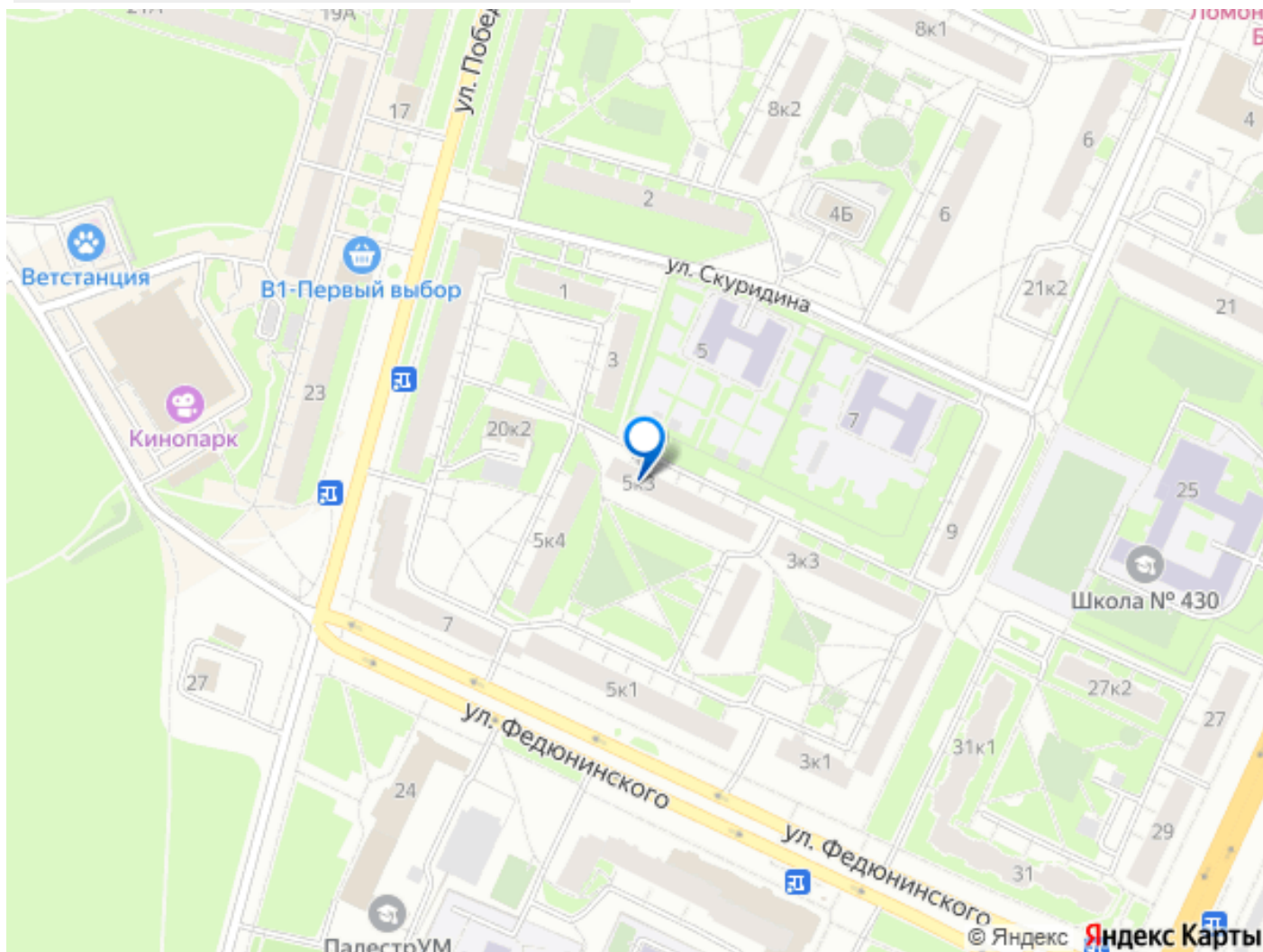
возможна ипотека

Описание

341505 Санкт-Петербург, Петродворцовый р-н, г. Ломоносов, ул. Федюнинского, 5к3
Ломоносов - один из пригородов Санкт-Петербурга, расположенный на побережье Финского залива. Здесь находится просторная двухкомнатная квартира общей площадью 47,4 кв.м. на четвертом этаже пятиэтажного дома. Квартира имеет две изолированные комнаты и кухню 5,3 кв.м, выходят на разные стороны (Юг и Север). В одной из комнат оборудована просторная гардеробная. Совмещенный санузел. Тихие соседи и чистый подъезд создают приятную атмосферу. Все необходимое для комфортной жизни находится в шаговой доступности от квартиры: детские сады, школы, магазины, поликлиника, пункты выдачи товаров интернет-магазинов. В 3 минутах съезд на КАД. В 5 минутах остановки общественного транспорта с маршрутами до трех станций метро, в 20 минутах ж/д станция Ораниенбаум (электричка до Балтийского вокзала). Кроме того, в двадцати минутах от дома расположен Финский залив и Дворцово-парковый ансамбль `Ораниенбаум` - прекрасное место для прогулок и отдыха на природе. А в пятнадцати минутах езды находятся знаменитые Петергофские фонтаны - памятник архитектуры и искусства, который привлекает множество

туристов. Возможен торг. Принимаем любые формы оплаты. Поможем с одобрением ипотеки. Звоните, пишите, записывайтесь на просмотр, ответу на любые вопросы.





Move.ru - вся недвижимость России