

🕒 Создано: 24.10.2025 в 16:46

Обновлено: 09.12.2025 в 19:18

**Санкт-Петербург, 16-я Васильевского
острова линия, 65**

12 680 000 ₽

Санкт-Петербург, 16-я Васильевского острова линия, 65

Округ

[СПБ, Василеостровский район](#)

Квартира

Количество комнат

2

Высота потолков

3 м

Жилая площадь

28.6 м²

Площадь кухни

8.2 м²

Общая площадь

47.4 м²

Этаж

3/5

Детали объекта

Тип сделки

Продам

Раздел

[Квартиры](#)

Тип балкона

балкон

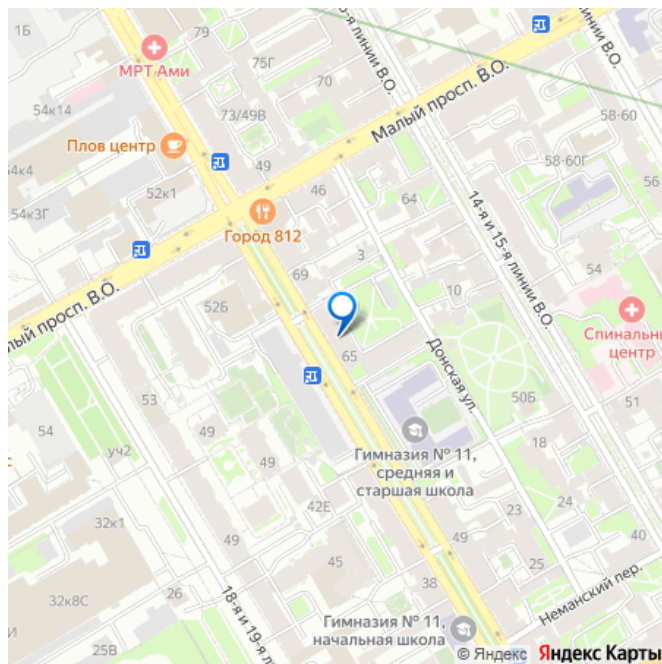
Тип санузла

<https://spb.move.ru/objects/9286031676>

Людмила Казакова, Реал

79817275386

для заметок



раздельный

Вид из окна

на улицу

Ремонт

евро

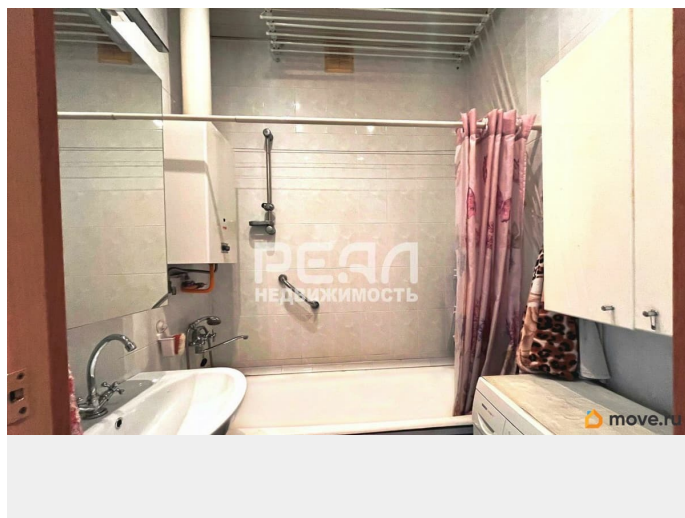
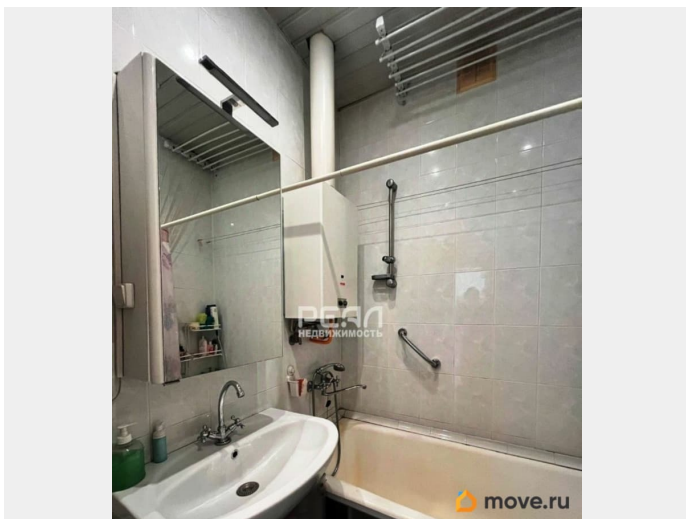
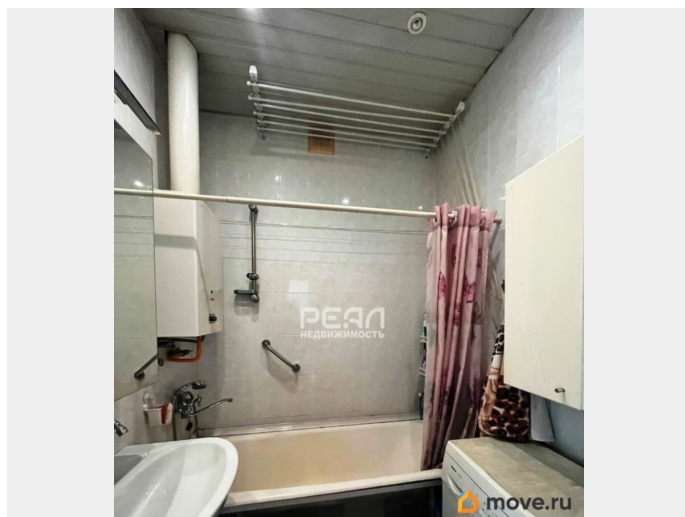
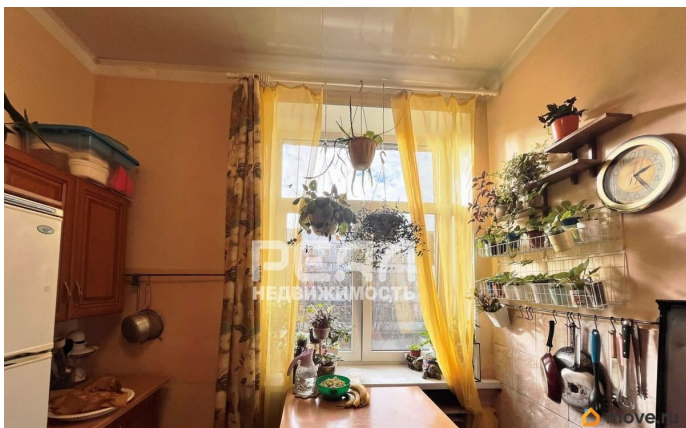
Покупка в ипотеку

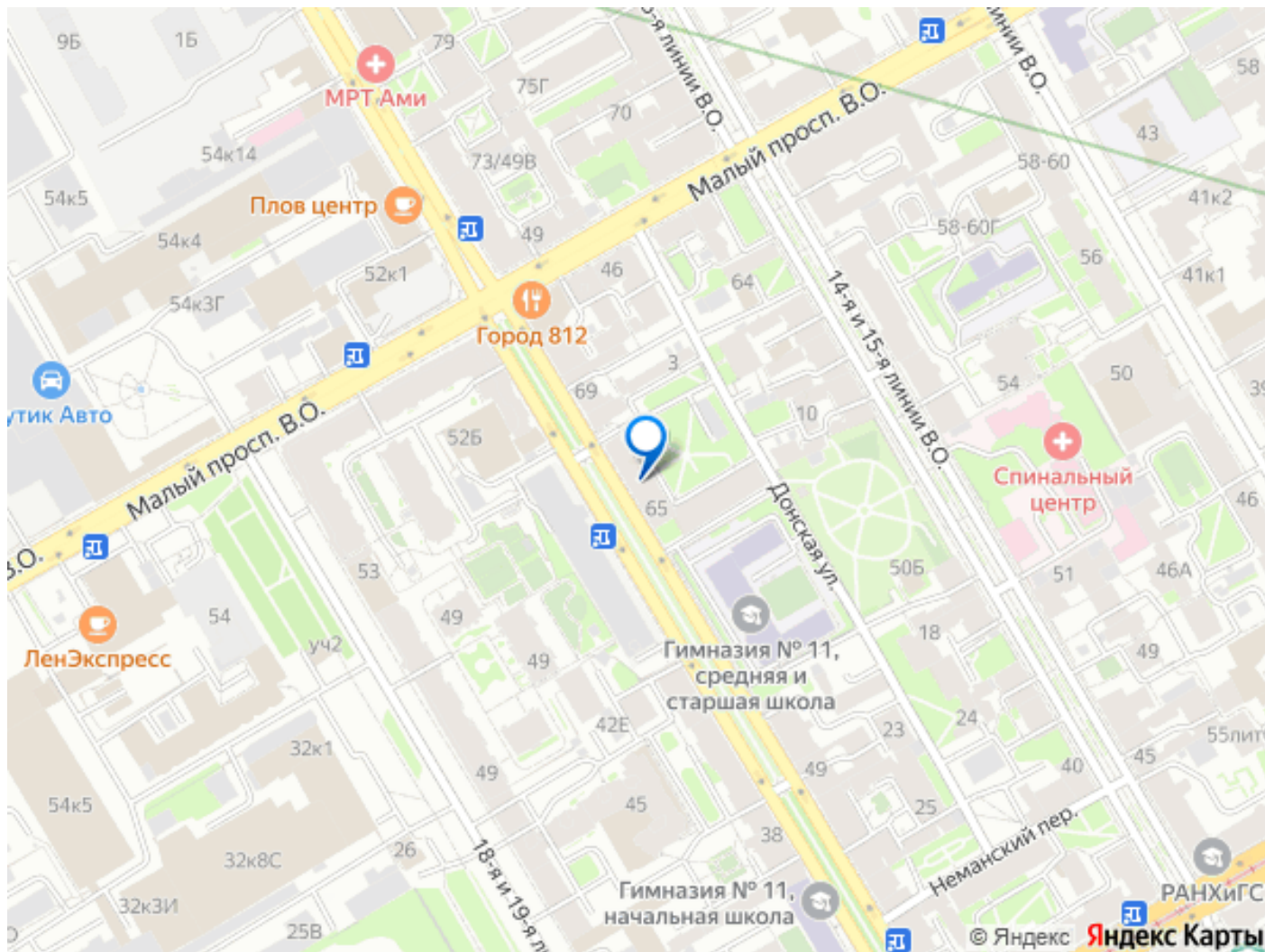
да

возможна ипотека

Описание

Предлагаем уютную 2-х комнатную квартиру в сталинском доме с ж/б перекрытиями 1961 года постройки. Комнаты правильной формы 17,7м2+10,9м2. Кухня 8,2м2. Общая площадь квартиры 47,4м2. Высота потолков 3м. 3/5-этажного дома, раздельный санузел. Есть балкон. Квартира в хорошем состоянии, ухоженная, светлая, теплая, можно въехать и жить. Остается кухня с бытовой техникой. Чистая парадная, на лестничной площадке 3 квартиры. Большой зеленый двор. Во дворе всегда есть место для парковки. В доме на 1-ом этаже действующая Библиотека. Станция метро Василеостровская в пешей доступности. Развитая инфраструктура, много кафе, магазинов, аптеки, клиники, зеленые скверы. Рядом Гимназия. Квартира продается впервые. 2 взрослых собственника. Встречная покупка. По документам-приватизация. Нам подходит ипотека, маткапитал, все виды субсидий. Это отличный район, который всегда пользуется спросом. Арт. 123256430





Move.ru - вся недвижимость России