

🕒 Создано: 24.02.2026 в 18:13

🔄 Обновлено: 28.03.2026 в 15:42

**Санкт-Петербург, Петергофское шоссе,
5К1**

7 300 000 ₹

Санкт-Петербург, Петергофское шоссе, 5К1

Округ

[СПБ, Красносельский район](#)

Квартира

Количество комнат

2

Высота потолков

2.5 м

Жилая площадь

30 м²

Площадь кухни

6.4 м²

Общая площадь

47.4 м²

Этаж

8/9

Детали объекта

Тип сделки

Продам

Раздел

[Квартиры](#)

Тип санузла

раздельный

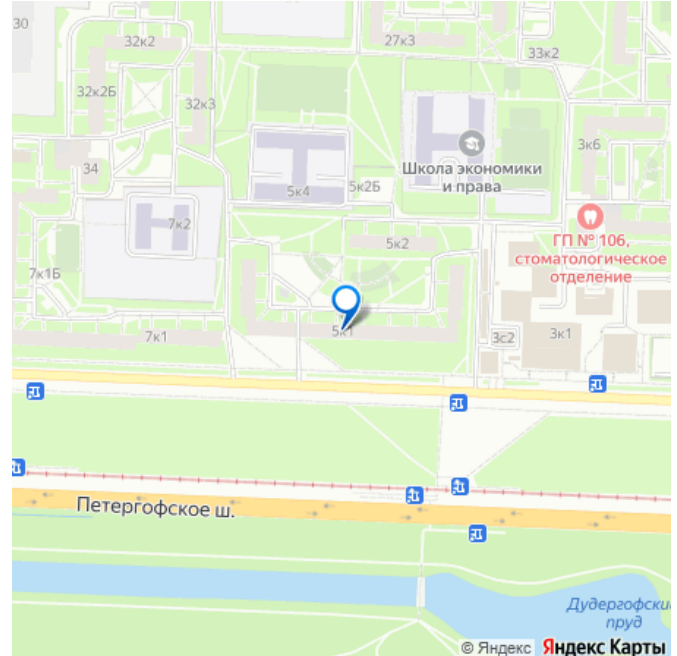
Вид из окна

<https://spb.move.ru/objects/9292622408>

**Лина Горбунова, Эрмитаж Галерея
Недвижимости**

79811719646

для заметок



Ремонт

косметический

Покупка в ипотеку

да

возможна ипотека, лифт

Описание

Арт. 131897196 У меня уже есть покупатель
2-к квартира у парка, 47.4 м?. До метро «Юго-
Западная» 10 минут транспортом + парк у
дома Начну с главного - про транспорт,
потому что это важнее всего: Квартира
расположена в развитом спальном районе, но
с идеальной транспортной доступностью. До
метро «Юго-Западная» - всего 10 минут на
общественном транспорте. Остановка
находится прямо у дома. Проблем с
наземным транспортом здесь нет вообще:
через район проходит множество маршрутов
автобусов, трамваев и троллейбусов. Главный
лайфхак: До центра города можно доехать
без пересадок на наземном транспорте. Это
редкое преимущество для спального района,
которое оценят те, кто работает в центре, но
хочет жить в тишине. Теперь про локацию и
свежий воздух (для тех, кто любит природу):
Юго-запад Петербурга славится самым
теплым микроклиматом в городе. Район
очень зеленый. Прямо напротив дома
расположен Полежаевский парк, через
который протекает извилистый
Дудергофский канал. Это идеальное место
для утренних пробежек, прогулок с коляской
или с собакой. В шаговой доступности (к
западу вдоль Петергофского шоссе) тянется
парк Новознаменка. На выходные: Полчаса
езды - и вы в Петергофе. Час - и вы в Гатчине,

Павловске или Царскосельском дворце в Пушкине. Добраться можно на автобусе, маршрутке или электричке. Планировка и состояние квартиры (47,4 м?): Квартира требует ремонта, но это даже плюс для тех, кто хочет сделать дизайн под себя и сэкономить на «бабушкином» ремонте. Цена демократичная - вы платите за метры и локацию, а не за чужой вкус. Что внутри: Комнаты: Изолированные (18 м + 12 м). Кухня: 6,4 м - компактная, но функциональная. Санузел: Раздельный - удобно для семьи. Прихожая: Просторный холл 7,5 м - встречает гостей с комфортом. Кладовая: Отдельная гардеробная комната - мечта любой хозяйки! Не занимает место шкафами. Окна: Выходят во двор, сторона восточная. С утра в комнатах светло, а во дворе всегда тихо. Балкон: Отсутствует (учтено в цене). Инфраструктура (всё для жизни): Район полностью автономен - здесь есть всё, что нужно для ежедневной жизни. Магазины и ТЦ: Круглогодичная ярмарка «Юнона» (цены ниже сетевых). Гипермаркеты: «Карусель» и «Окей» на улице Партизана Германа, «Лента» на Таллинском шоссе, «Окей» на Красносельском шоссе. Сетевые супермаркеты на любой вкус: «Лента», «Дикси», «Магнит», «Пятерочка», «Перекресток», «Семишагофф» - все в пешей доступности. Для детей и здоровья: Школы, лицеи, гимназии, детские сады. Дома детского творчества (кружки и секции). Поликлиники (взрослые и детские). Юридическая чистота: Один взрослый собственник. Чистая продажа (не альтернатива, не маткапитал - просто продажа). Готовность к сделке полная. Это идеальный баланс между ценой и качеством. Вы получаете тихий зеленый район с парком

у дома, отличную транспортную связь с метро и центром, и развитую инфраструктуру «в шаговой доступности» по приятной цене.



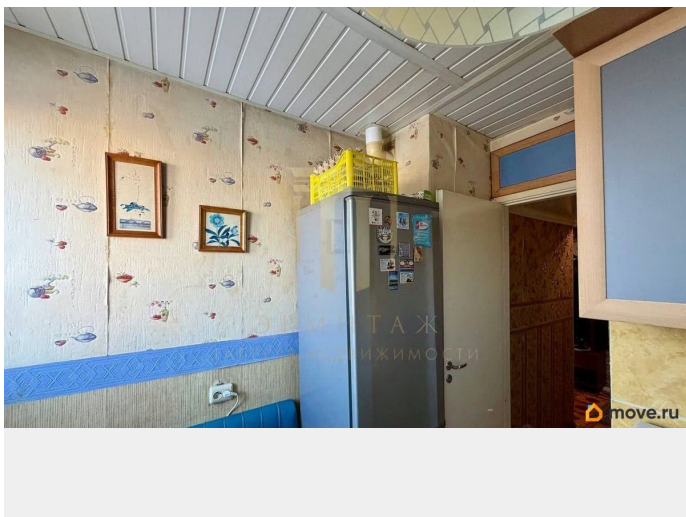
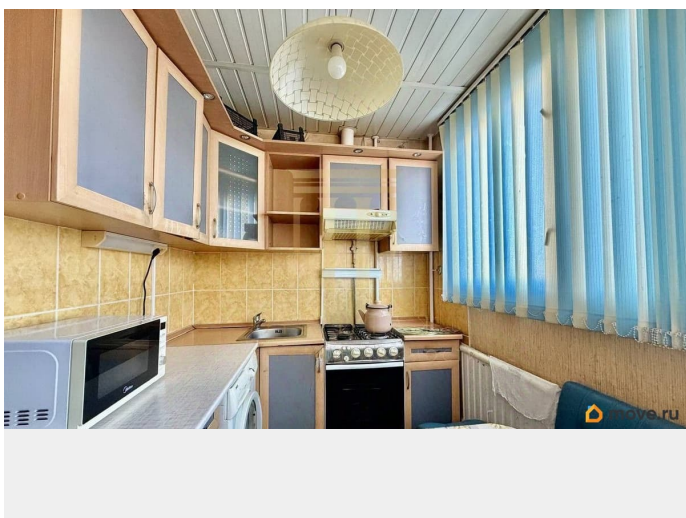
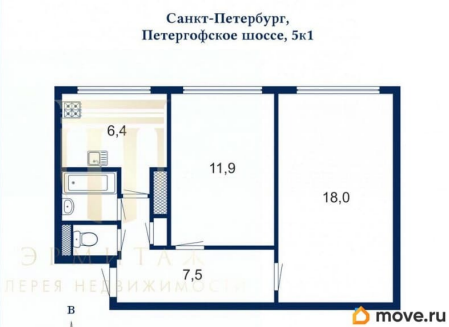

ЭРМИТАЖ
ГАЛЕРЕЯ НЕДВИЖИМОСТИ

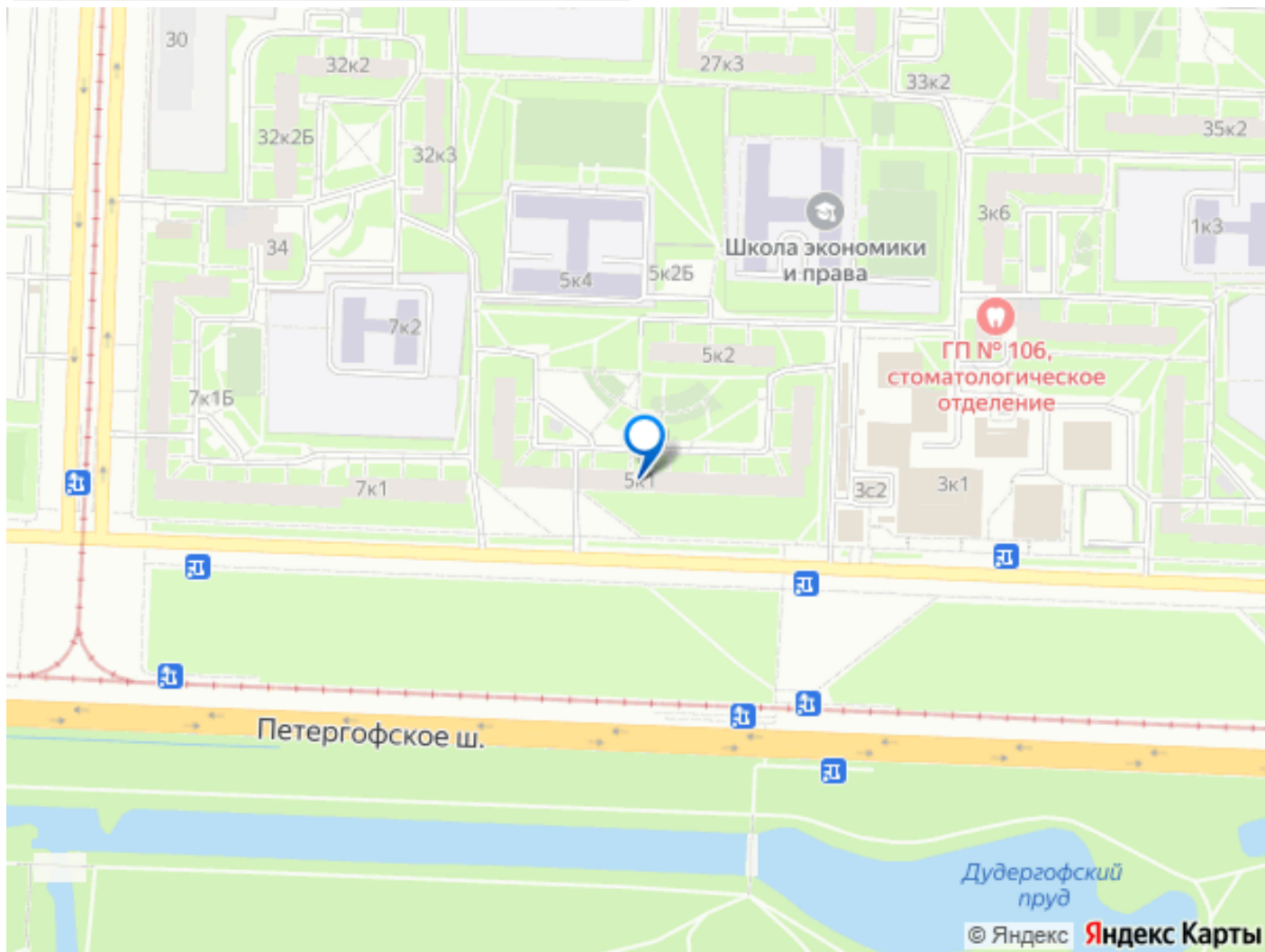
Комнат
2

Этаж
8/9

Жилая площадь
29,9 м²

Общая площадь
47,4 м²





Move.ru - вся недвижимость России