

19 200 000 ₽

Округ

[СПБ, Василеостровский район](#)

Квартира

Количество комнат

2

Высота потолков

3 м

Жилая площадь

21.3 м²

Площадь кухни

12.1 м²

Общая площадь

47.66 м²

Этаж

12/20

Детали объекта

Тип сделки

Продам

Раздел

[Квартиры](#)

Тип санузла

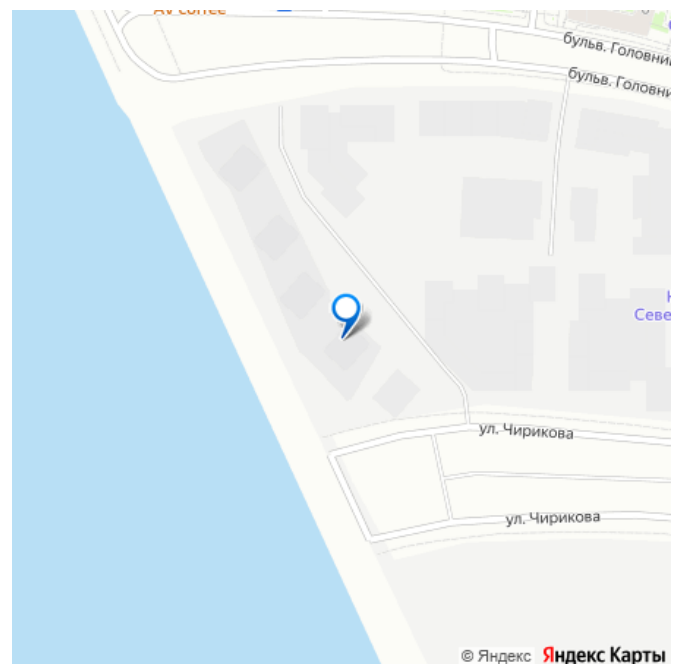
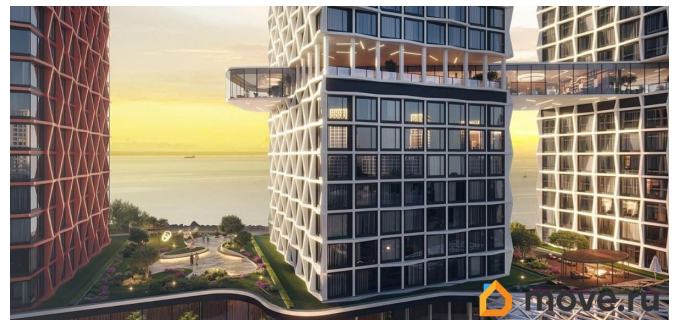
два

Вид из окна

на улицу

Квартира в новостройке

для заметок



да

Год сдачи

2 квартал 2028 г.

Покупка в ипотеку

да

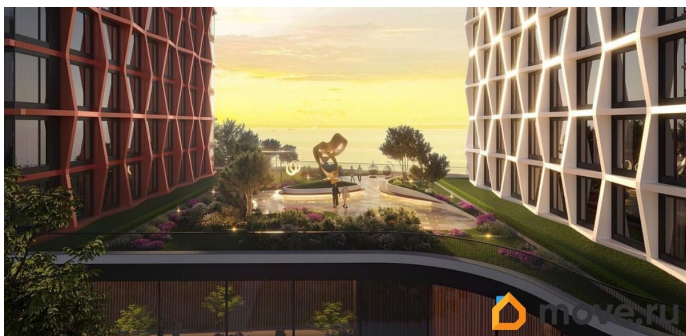
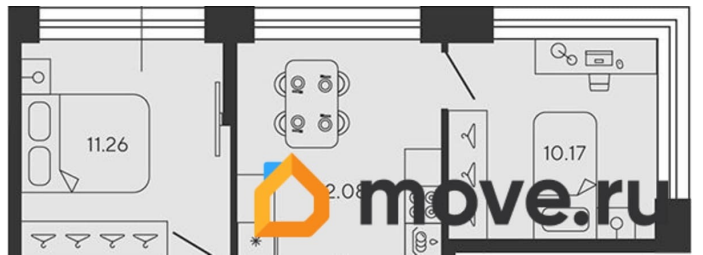
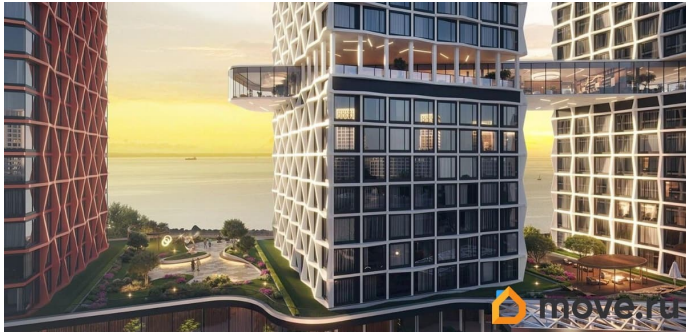
возможна ипотека, лифт, парковка

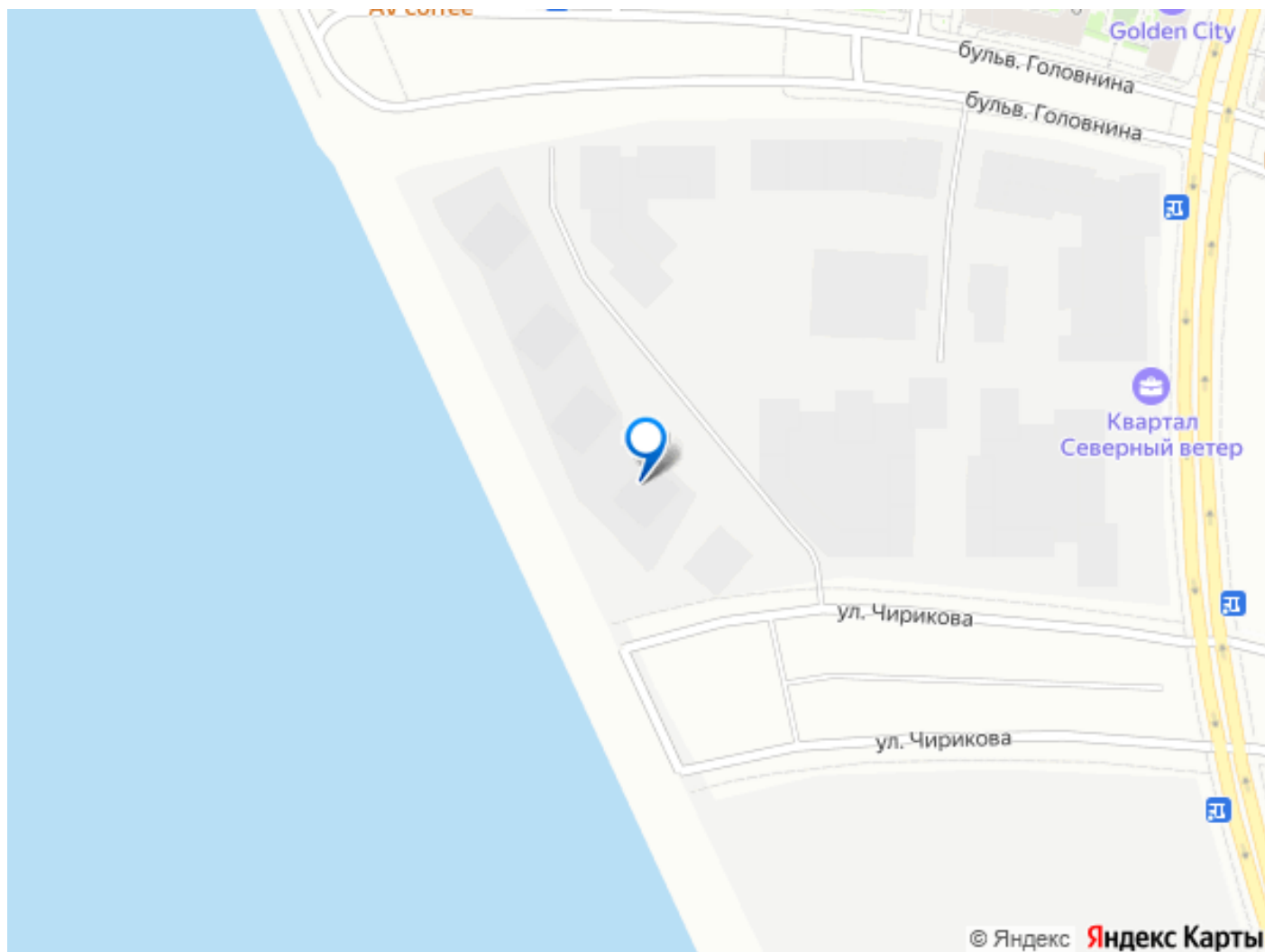
Описание

О квартире: • Планировка: 2Е — кухня-гостиная + спальня; • Площадь: 47,66 м²; • Этаж: 10 из 20; • Потолки: 3 метра — ощущение простора, больше света и воздуха; • Состояние: white box — можно реализовать любой интерьерный проект; • Панорамные окна; • Приятный вид — ориентирована на сторону с хорошим освещением, без колодца.

О комплексе BASHNI ELEMENT: • Современный жилой комплекс бизнес-класса в самом динамично развивающемся районе Васильевского острова — Морской фасад; • Первая линия Финского залива — до воды меньше минуты пешком; • Авторская архитектура от ведущих бюро; • 5 башен с уникальными именами и стилем — ваша находится в CUPRUM, башне с самыми семейными планировками и угловым остеклением; • Собственная клубная инфраструктура — небесный мост на 9 этаже: коворкинг, библиотека, кинотеатр, лаундж-зоны, йога-залы, детский клуб и многое другое; • Ландшафтный парк 2600 м², сады на стилобате, прогулочные зоны, террасы и внутренние дворики; • Подземный паркинг, кладовые, зоны хранения колясок и посылок; • Система умный дом, видеонаблюдение, видеодомофоны, безопасный вход; • Строительство штаб-квартиры Сбера и школы Газпрома — в 5

минутах от комплекса. Транспорт и окружение: • Въезд на ЗСД — 5 минут; • До Лахта Центра и Газпром Арены — 15 минут; • Рядом — школы, детские сады, супермаркеты, аптеки, кафе; • Новый яхтенный порт в пешей доступности.





Move.ru - вся недвижимость России