

Создано: 28.07.2025 в 12:06

Обновлено: 10.02.2026 в 08:55

Санкт-Петербург, Кондратьевский
проспект, 42

11 990 000 ₽

Санкт-Петербург, Кондратьевский проспект, 42

Округ

СПБ, Калининский район

Улица

проспект Кондратьевский

Квартира

Количество комнат

2

Высота потолков

3.19 м

Жилая площадь

29.1 м²

Площадь кухни

6.6 м²

Общая площадь

47.6 м²

Этаж

4/5

Детали объекта

Тип сделки

Продам

Раздел

Квартиры

Тип балкона

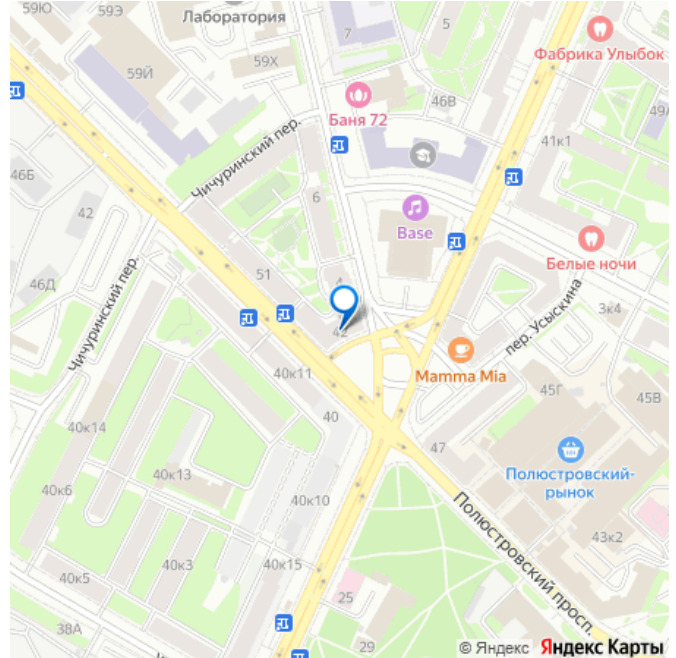
https://spb.move.ru/objects/9283557682

Мария Орлова, Петербургская

Недвижимость

79817960848

для заметок



балкон

Тип санузла

раздельный

Вид из окна

на улицу

Ремонт

евро

Покупка в ипотеку

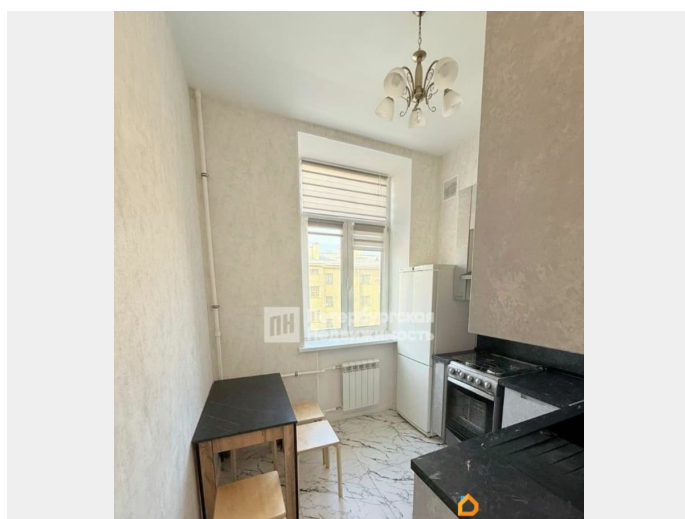
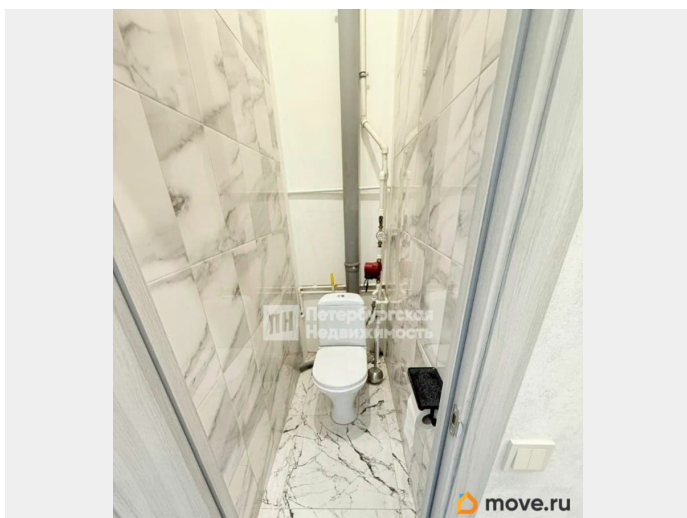
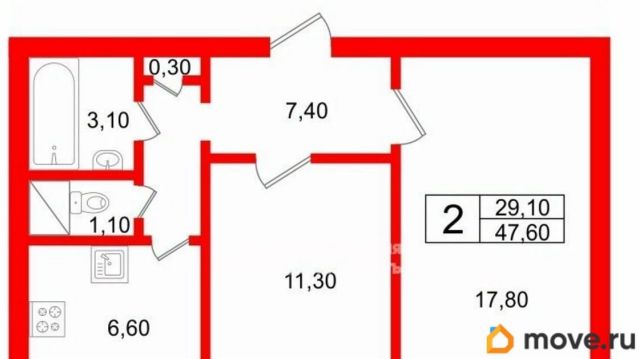
да

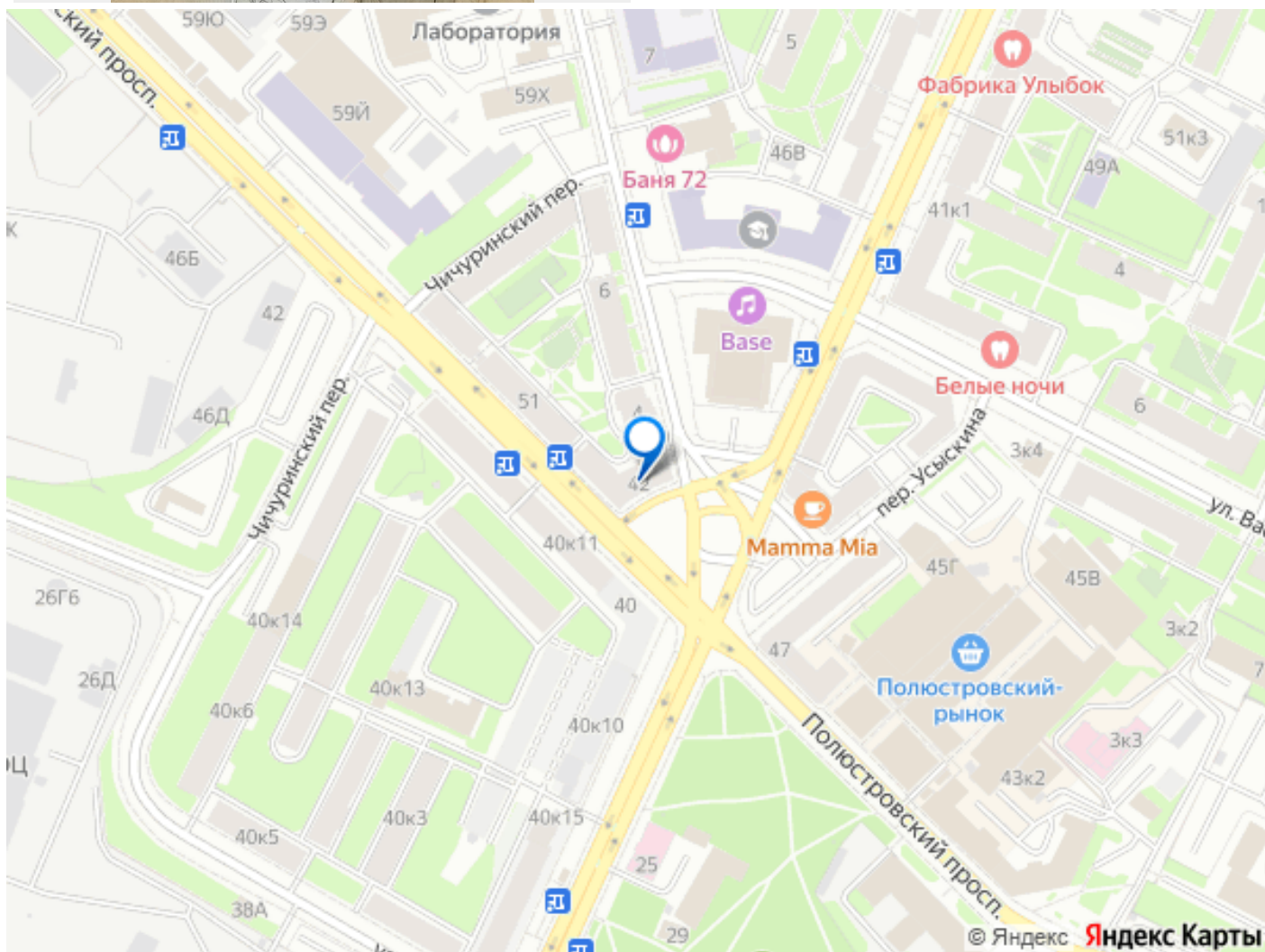
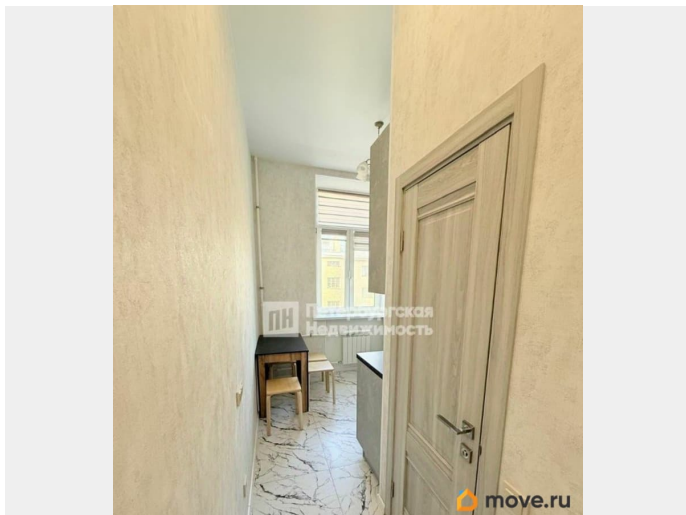
возможна ипотека

Описание

Номер объявления: 19284 - назовите его оператору. Эту квартиру можно купить в ипотеку со ставкой от 14.99%! В продажу вышла 2-х комнатная квартира с евроремонтом в сталинском доме в развитом и зелёном Калининском районе. До метро Площадь Ленина 7-10 минут на транспорте, до метро Черная речка 20 минут, а также до Петроградки и Васильевского острова 20-30 минут. Остановки рядом с домом. В пешей доступности Полюстровский рынок и Перекрёсток, 4 школы, 8 детских садов, поликлиника 54. Для прогулок Кондратьевский и Любашинский сады. Великолепный сталинский дом в котором зимой тепло, а летом прохладно. Добросовестная управляющая компания содержит его в отличном состоянии. Большой зелёный двор, всегда есть место для парковки. Потолки 3.19 Кухня правильной формы 6.6 Комнаты 11.3 + 17.8 Просторная прихожая и раздельный санузел. В квартире выполнен евроремонт, делали для себя, не скупясь, с душой. Заменены все коммуникации, перепланировок нет. После

ремонта в квартире никто не жил, мебель новая. 2 собственника, никто не прописан, прямая продажа, полная стоимость в договоре, без обременений, подходит под ипотеку, готовы к быстрому выходу на сделку. Вот он, знак! Пора решаться! Ключи у Агента, оперативно всё покажем, звоните!





Move.ru - вся недвижимость России