

Создано: 24.09.2022 в 14:27

Обновлено: 15.01.2026 в 15:12

<https://spb.move.ru/objects/9278273651>

Павел Киселёв, Частный маклер

79118414160

**Санкт-Петербург, улица Карпинского,
11к1**

10 900 000 ₽

Санкт-Петербург, улица Карпинского, 11к1

Округ

[СПБ, Калининский район](#)

Улица

[улица Карпинского](#)

Квартира

Количество комнат

2

Высота потолков

2.55 м

Жилая площадь

29.5 м²

Площадь кухни

6.8 м²

Общая площадь

47.7 м²

Этаж

2/9

Детали объекта

Тип сделки

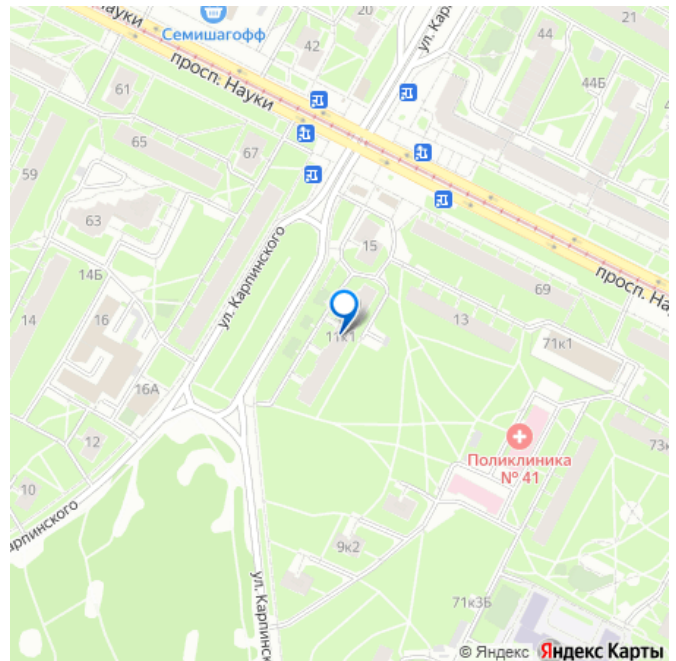
Продам

Раздел

[Квартиры](#)

Тип санузла

для заметок



Вид из окна

во двор

Ремонт

евро

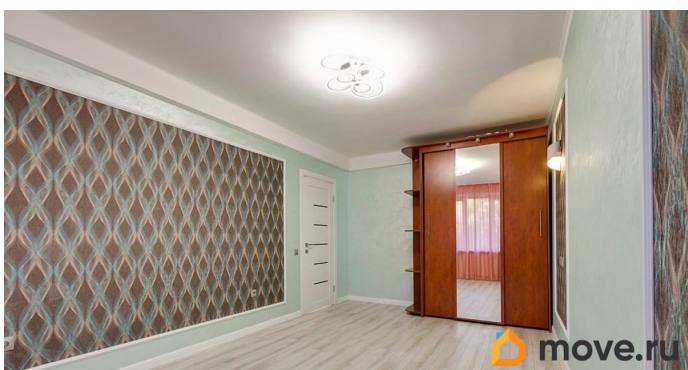
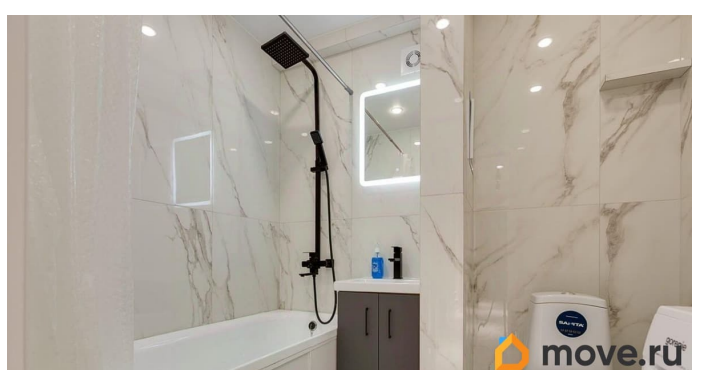
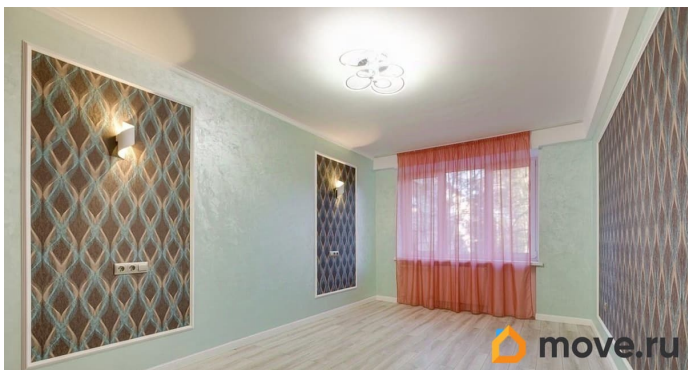
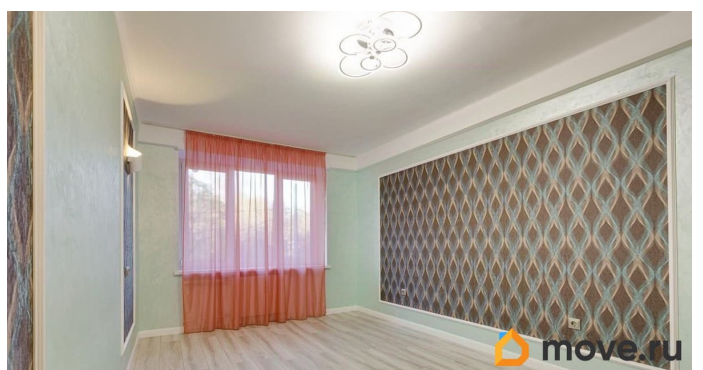
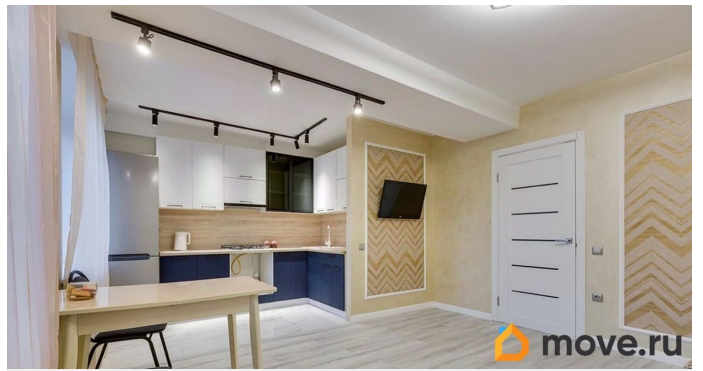
Покупка в ипотеку

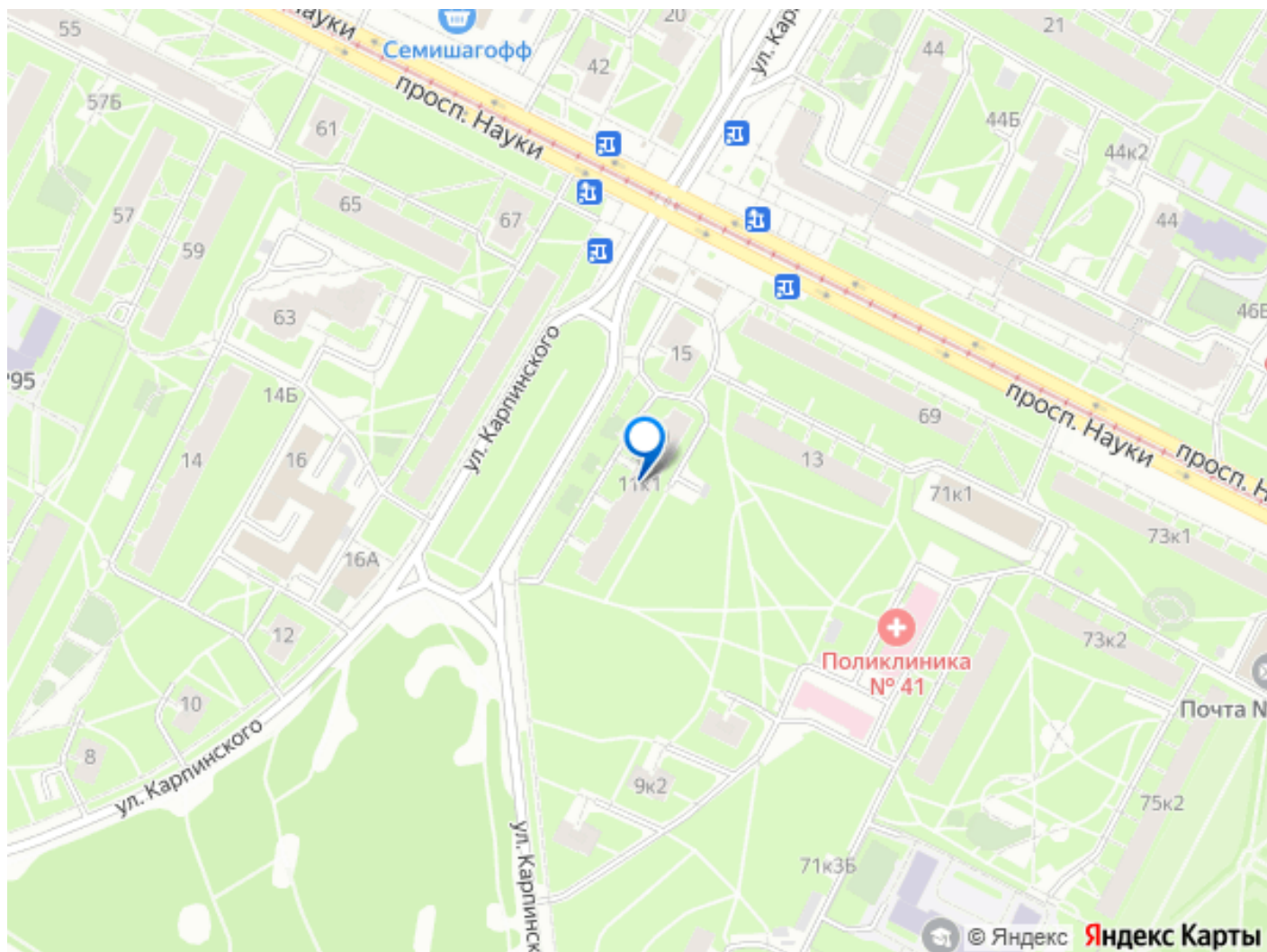
да

возможна ипотека, лифт, парковка

Описание

Двухкомнатная квартира у парка в Калининском районе! Предлагается к продаже квартира со свежим ремонтом в доме 1972 года постройки. Тихий зеленый микрорайон и развитая инфраструктура - то, что нужно современному городскому жителю! Квартира в отличном состоянии, абсолютно новая сантехника - никаких дополнительных вложений! Удачная двухсторонняя планировка с большой кухней-гостиной и изолированной спальней. Окна выходят в зеленый уютный двор - пыль и шум улицы не будут Вас беспокоить. В пешей доступности школы и детские сады, поликлиники, супермаркеты, аптеки, салоны красоты, кафе и пекарни. Отдохнуть от городской суеты можно в Пискаревском парке и саду Жореса Алфёрова - отправиться на пикник, велопрогулку или утреннюю пробежку. До станции метро Академическая можно дойти пешком, курсируют многочисленные автобусы и трамваи. Остались вопросы? Не откладывайте решение на завтра, звоните прямо сейчас! С радостью расскажу подробнее о квартире, организую для Вас просмотр в удобное время





Move.ru - вся недвижимость России