

🕒 Создано: 13.04.2026 в 18:47

🔄 Обновлено: 15.04.2026 в 15:14

Ольга Зорина, Частный маклер

79819446992

**Санкт-Петербург, проспект Ветеранов,
149**

10 250 000 ₹

Санкт-Петербург, проспект Ветеранов, 149

Округ

[СПБ, Красносельский район](#)

Улица

[проспект Ветеранов](#)

Квартира

Количество комнат

2

Высота потолков

2.5 м

Жилая площадь

30.6 м²

Площадь кухни

8.3 м²

Общая площадь

47.7 м²

Этаж

1/12

Детали объекта

Тип сделки

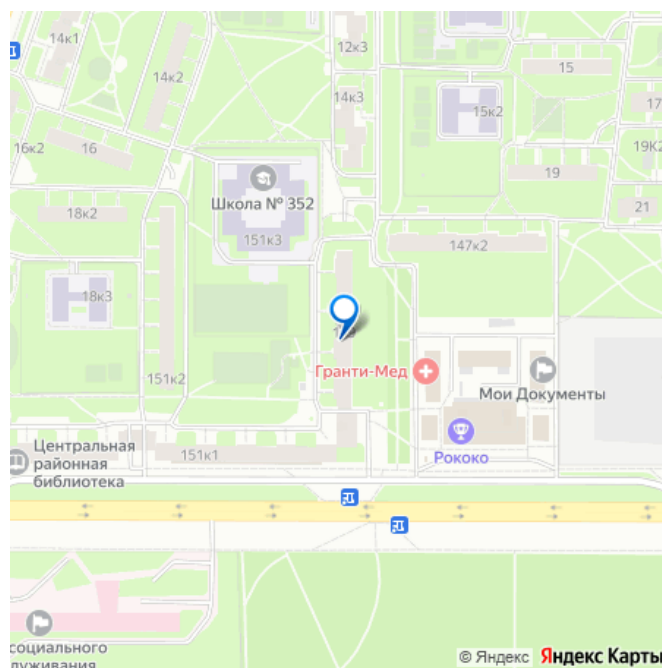
Продам

Раздел

[Квартиры](#)

Тип санузла

для заметок



совмещенный

Вид из окна

на улицу

Ремонт

дизайнерский

Покупка в ипотеку

да

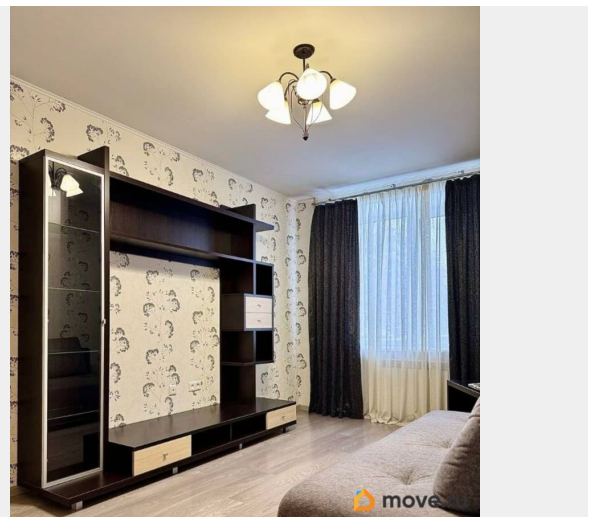
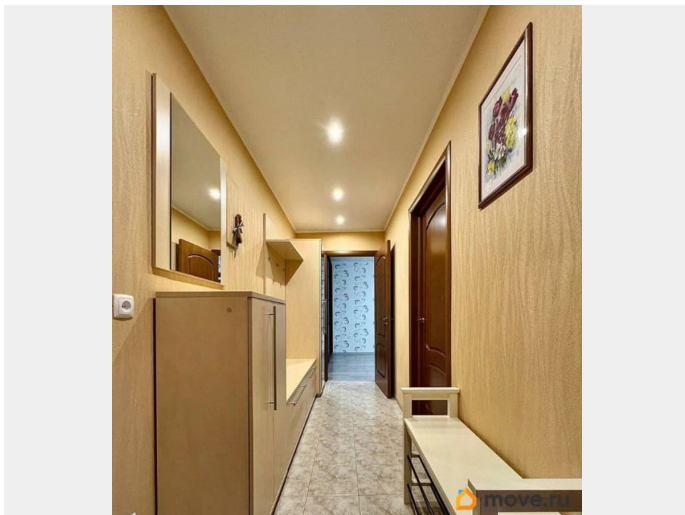
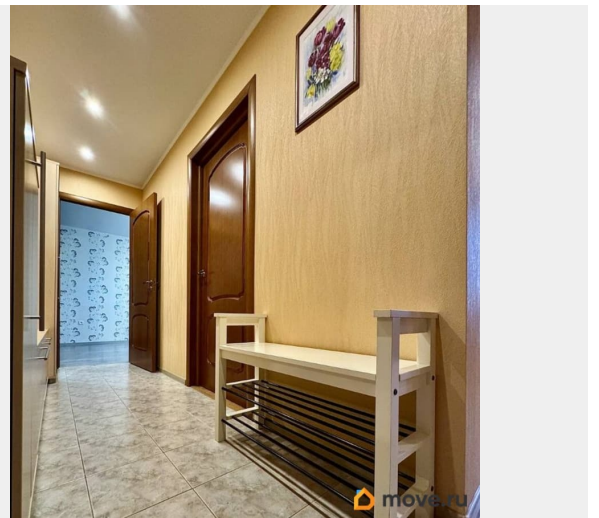
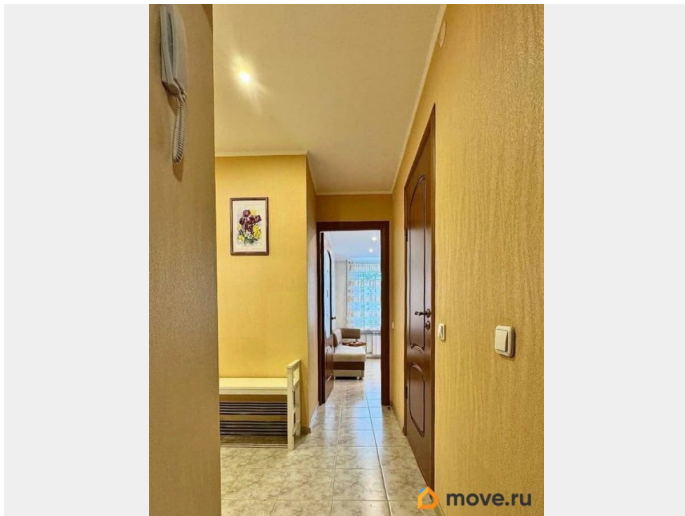
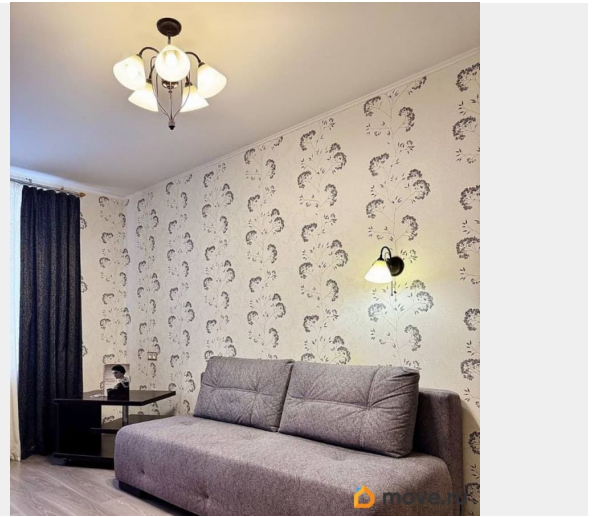
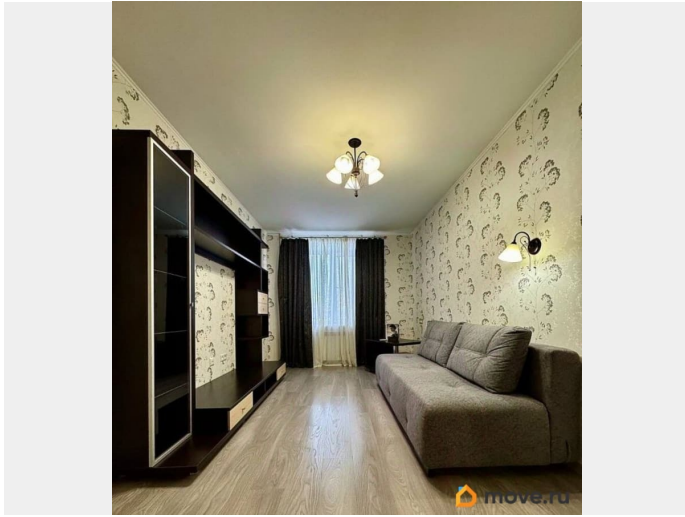
возможна ипотека, лифт, парковка

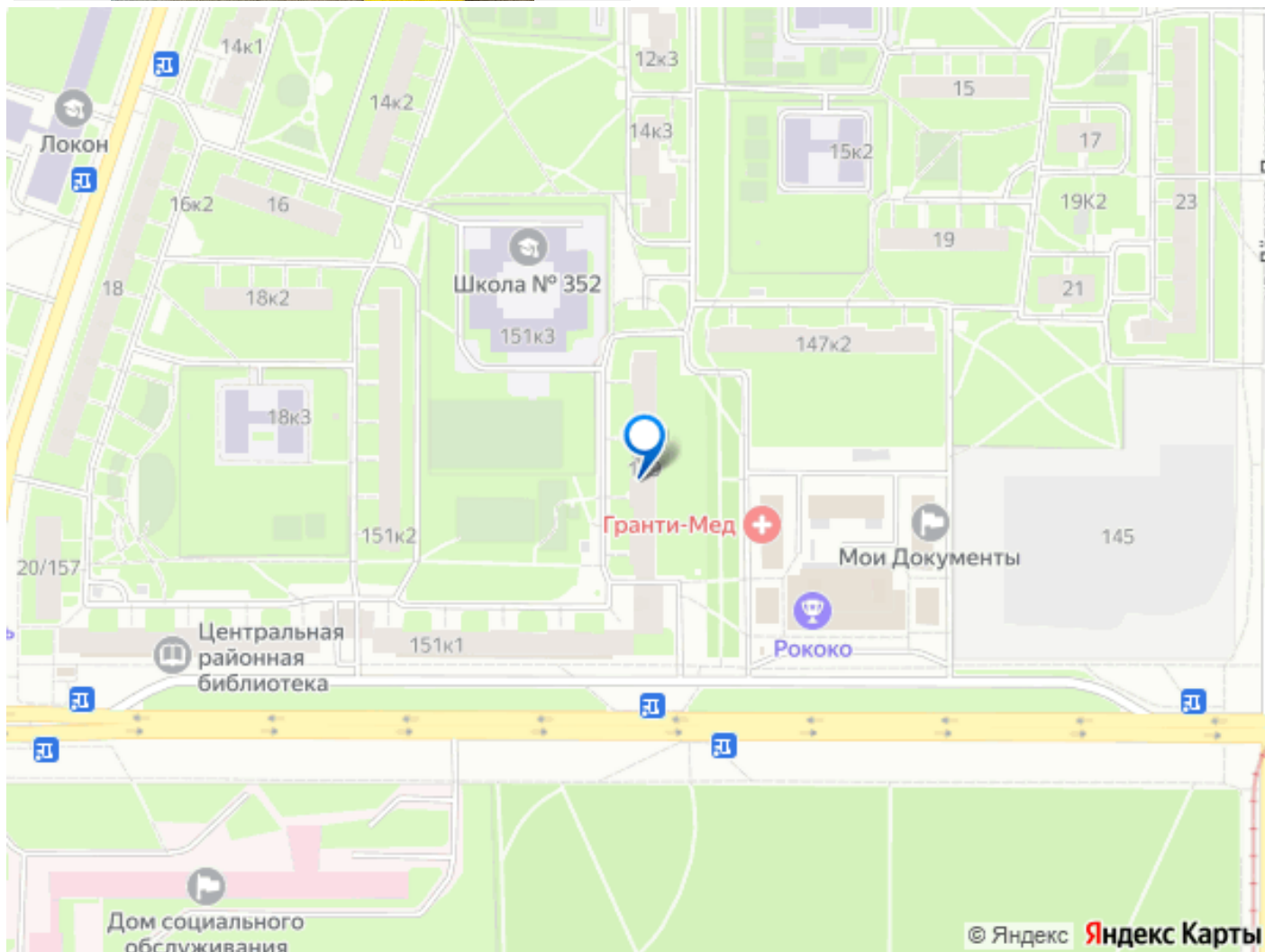
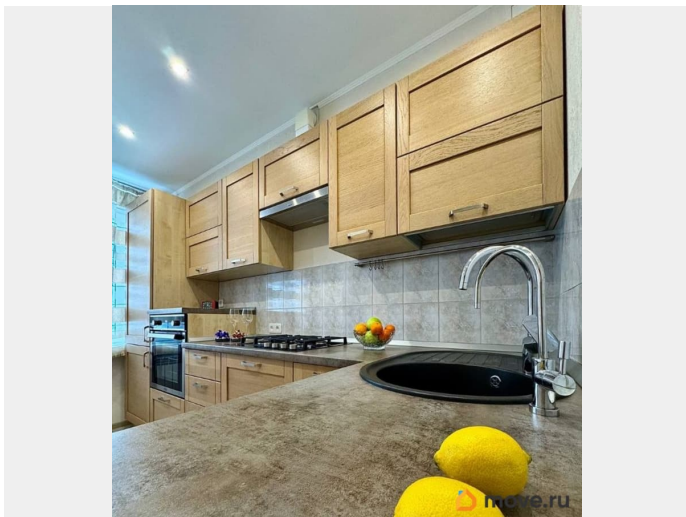
Описание

Эксклюзивная квартира словно с обложки глянцевого журнала рядом с парком Сосновая Поляна! Мечтаете о квартире в пешей доступности от парков, скверов, каналов, Финского залива и в ближайшем доступе к историческому наследию Петербурга, тогда все дороги ведут к нам! В квартире сделан добротный ремонт, который придется по вкусу даже самым взыскательным покупателям. Качественные стеклопакеты, виниловые обои, ламинат повышенной износостойкости, новые радиаторы, полностью произведена замена систем отопления, современная сантехника, ванная комната в кафеле, надежная входная дверь - все это создает неповторимую атмосферу максимального комфорта и эстетического наслаждения. Эргономичное планировочное решение позволяет создать различные сценарии жизни с эстетическим восприятием пространства. Продуманная транзитная зона с вместительной гардеробной, уютная и светлая комната для отдыха с пением птиц за окном, большая гостиная - дадут почувствовать удовольствие каждым днем, а просторная кухня станет отличным местом для семейных обедов, кулинарных экспериментов и душевных

встреч с гостями. В ней любые дизайн проекты найдут свое применение, расставляя яркие акценты. Это не просто квартира, это концептуальное пространство, где идеальная отделка гармонирует с уникальной мебелью выполненной на заказ от ведущих мастеров Европы. В ней создается ощущение загородной жизни, так как за окном расположились зеленая аллея с сиренью, вишней и сквером для отдыха. Дом в отличном состоянии, в котором царит атмосфера добрососедства, что обеспечивает благополучное проживание для всех. Для владельцев автомобилей предусмотрена наземная гостевая парковка, где места хватит всем) Благоустроенный двор с детскими площадками, спортивными зонами, СОШ 352. В шаговой доступности от дома находятся: четыре детских сада, две школы, остановки общественного транспорта с обилием маршрутов, различные магазины, медицинский центр, дом детского творчества, салоны красоты, фитнес центры и самое главное - в 30 минутах пешком ЖД станция «Сосновая поляна» от которой можно доехать до Балтийского вокзала за 22 минуты, что делает перемещение по городу удобным и быстрым, либо за 8 минут до историческо-парковых ансамблей: Старый Петергоф, Новый Петергоф, Стрельна, Ораниенбаум. Напротив дома строится большой спортивный комплекс для детей. Квартира продается со всей мебелью и техникой, без обременений и подходит для покупки в ипотеку. Прямая продажа, два взрослых собственника, полная стоимость в договоре. Все документы готовы к сделке, что гарантирует быстрый и безопасный процесс приобретения жилья. Не упустите возможность стать обладателем этой замечательной квартиры! Записывайтесь на

просмотр и убедитесь в её преимуществах сами.





Move.ru - вся недвижимость России