

Создано: 01.02.2026 в 17:10

Обновлено: 02.02.2026 в 15:07

Санкт-Петербург, проспект Стачек, 62Е

11 897 354 ₽

Санкт-Петербург, проспект Стачек, 62Е

Округ

СПБ, Кировский район

Улица

проспект Стачек

Квартира

Количество комнат

2

Жилая площадь

13.2 м²

Площадь кухни

20.5 м²

Общая площадь

47.9 м²

Этаж

5/13

Детали объекта

Тип сделки

Продам

Раздел

Квартиры

Квартира в новостройке

да

Год сдачи

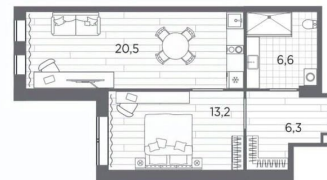
3 квартал 2026 г.

<https://spb.move.ru/objects/9288648225>

Петербургская Строительная
Компания, Петербургская
Строительная Компания

79810801709

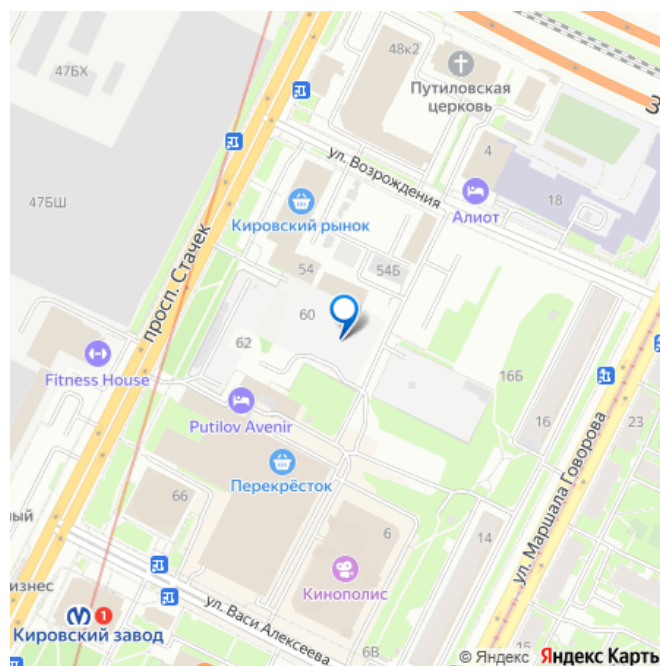
для заметок



Корпус №1

Этаж 5 из 13

Выход move.ru



Описание

Продаются двухкомнатные апартаменты с европланировкой и отделкой в ЖК «Industrial AVENIR» на 5 этаже. Общая площадь: 47.9 кв.м., жилая: 28.7 кв.м., общая площадь гостиной-столовой с кухонной зоной: 20.5 кв.м. Европейская планировка, кухня-гостиная - идеальный вариант для тех, кто любит часто принимать гостей. Комнаты изолированные, все окна выходят на одну сторону. В апартаментах один совмещенный санузел. Высота потолков 2.5 м. Апартаменты находятся в корпусе 1. Дом монолитный, одноподъездный, высотой 13 этажей. На этаже 64 квартиры. В подъезде 3 пассажирских и 3 грузовых лифта. Окончание строительства - 3 квартал 2026 года. Оформление сделки по договору долевого участия. В шаговой доступности от дома имеются станции метро (расстояние по прямой): «Кировский завод» (300 м), «Путиловская» (300 м), «Автово» (1.6 км), также недалеко от этого корпуса расположены станции метро: «Нарвская», «Ленинский Проспект», «Балтийская». 13-этажное здание апарт-отеля строится по монолитной технологии. В номерном фонде 739 апартаментов, в том числе юниты с террасами и в формате «евро 2», офисные и коммерческие помещения, оборудованный коворкинг, подземный паркинг. На первом этаже лобби 160 кв.м. с рецепшн, выставочным пространством, кафе и гостевой зоной. Окончание строительства апарт-отеля - III квартал 2026 года. Оформление сделки по договору долевого участия. Семейная ипотека на апартаменты не распространяется. ОТДЕЛКА Все

апартаменты сдаются с полной чистовой отделкой, выполненной в концептуальном индустриальном стиле. Стены оформлены обоями под покраску в сером оттенке. Одна из стен акцентная - с декоративной штукатуркой, имитирующей бетон. Элементы черного металла представлены в трековых светильниках, дверной фурнитуре и сантехнике. На полу уложен износостойчивый ламинат с деревянной фактурой. Еще одним элементом индустриального стиля в отделке апартамента является крупноформатный керамогранит на полу и стенах санузла, имитирующий фактуру и цвет кортеновской стали. 3D по шоу руму. РАСПОЛОЖЕНИЕ

Апарт-отель Industrial Avenir строится в 300-х метрах от метро «Кировский завод» и «Путиловская» (открытие 2025 г) на центральной магистрали Кировского района проспекте Стачек. Близость развязок с ЗСД и КАД фактически снимает любые ограничения в осмотре пригородов и выбора направлений в личном туристическом плане на день.

Предпосылкой для открытия пятого апарт-отеля сети Avenir - Industrial Avenir, стал высокий потенциал локации рядом с крупным производственным кластером, центральной магистралью Кировского района и шаговой доступностью от двух станций метро. Новый апарт-отель возводится рядом с первым апарт-отелем сети - Putilov Avenir, открытым в 2022 году. УПРАВЛЕНИЕ ДОХОДНОСТЬЮ

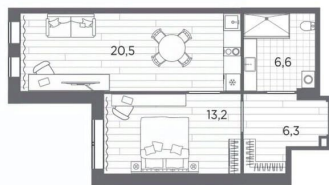
Управлением номерным фондом Industrial Avenir займется структура ГК «ПСК» PSK Invest, входящая в пятерку крупнейших управляющих компаний апарт-отелями в Санкт-Петербурге. Купить апартаменты в Industrial Avenir возможно сразу с управлением, заключив договор с УК PSK I

INDUSTRIAL
Avenir

Студия
47,9 м²

- С отделкой
- Линейная планировка

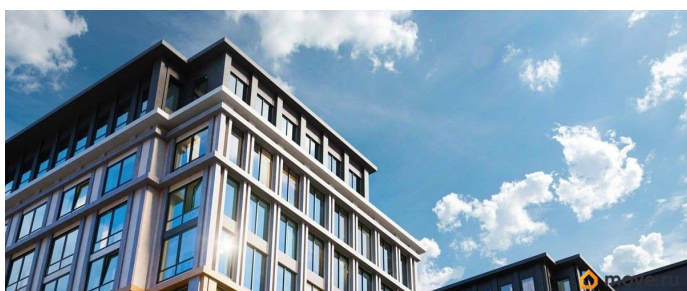
Передача ключей
в 3 кв. 2026 г.

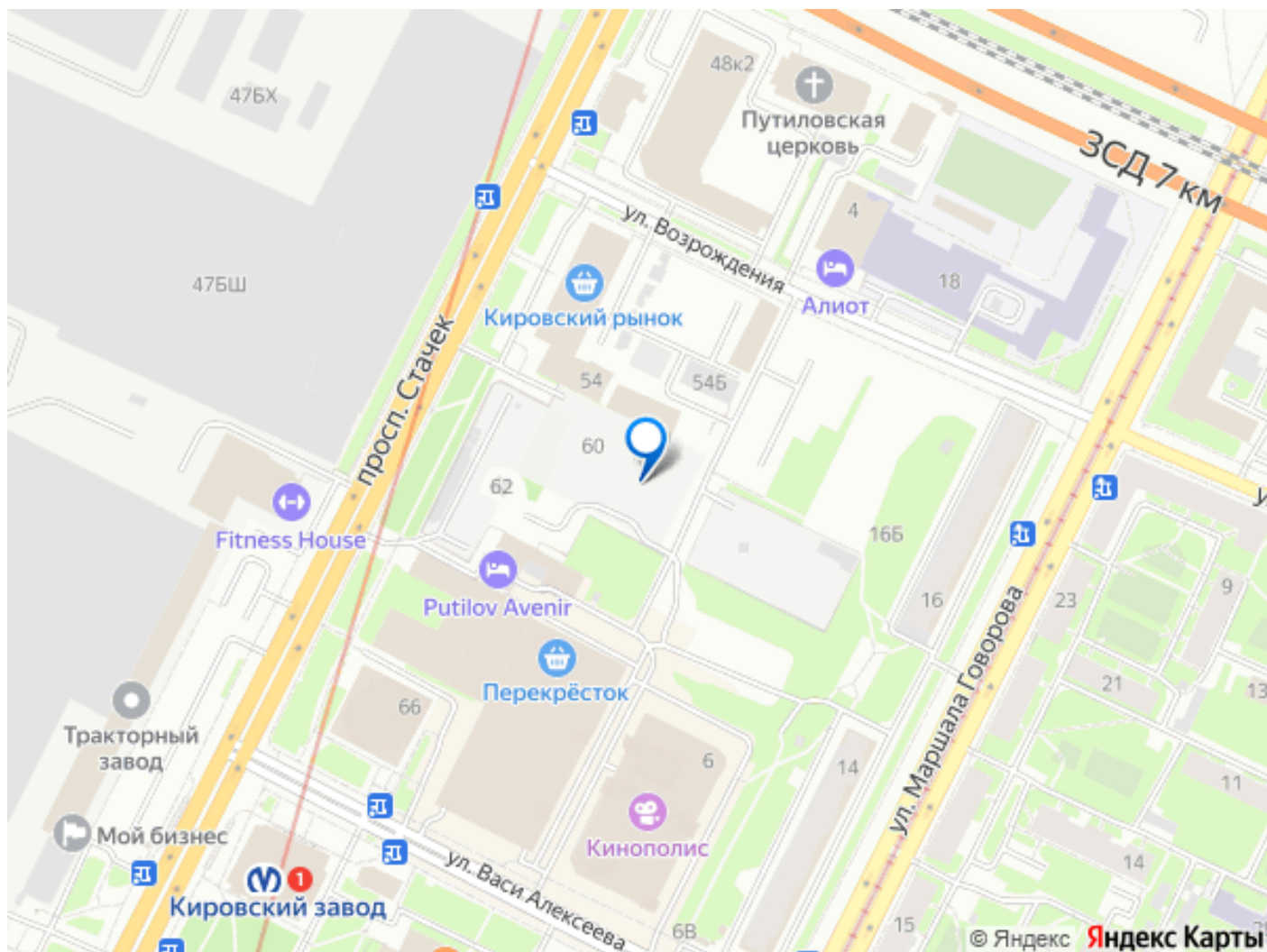


Корпус
№1

Этаж
5 из 12

Вызвать
move.ru





Move.ru - вся недвижимость России