

🕒 Создано: 09.12.2025 в 23:21

Обновлено: 14.12.2025 в 16:08

<https://spb.move.ru/objects/9287279489>

Собственник

79119192172

**Санкт-Петербург, проспект Луначарского,
110**

8 150 000 ₽

Санкт-Петербург, проспект Луначарского, 110

Округ

[СПБ, Калининский район](#)

Улица

[проспект Луначарского](#)

Квартира

Количество комнат

2

Высота потолков

2.5 м

Жилая площадь

28 м²

Площадь кухни

7 м²

Общая площадь

47 м²

Этаж

9/9

Детали объекта

Тип сделки

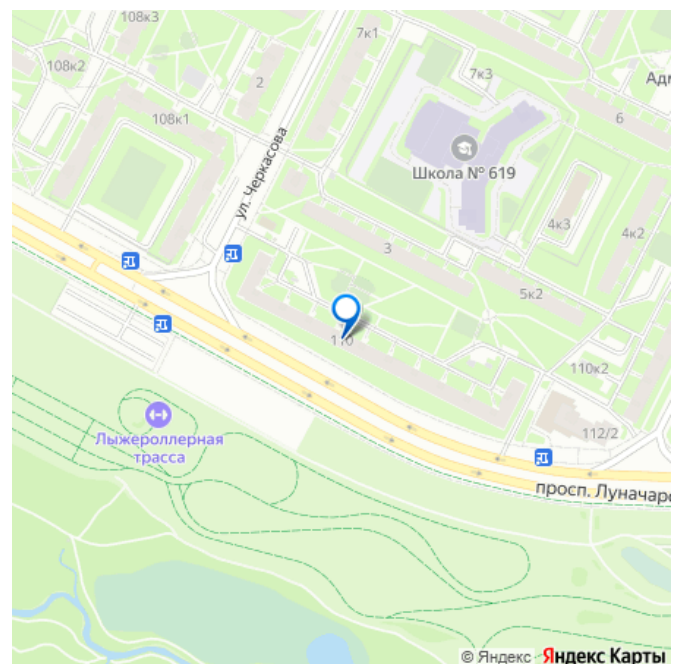
Продам

Раздел

[Квартиры](#)

Тип балкона

для заметок



лоджия

Тип санузла

раздельный

Ремонт

без ремонта

Покупка в ипотеку

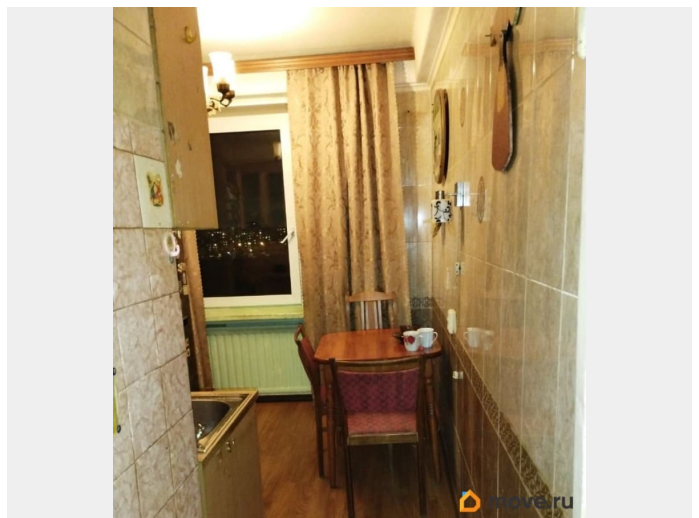
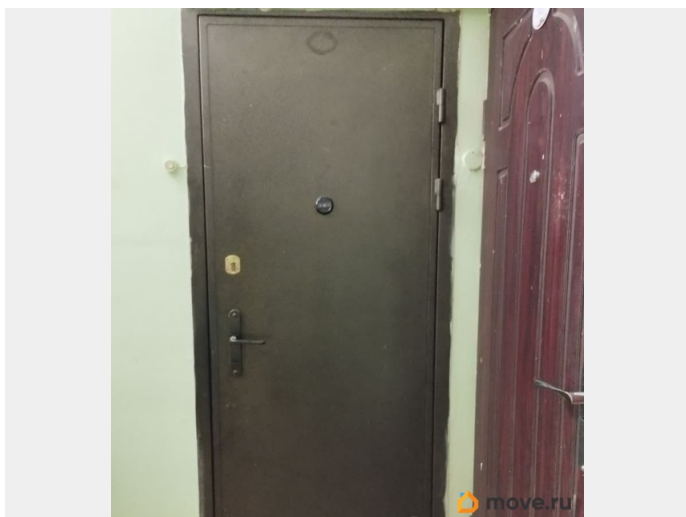
да

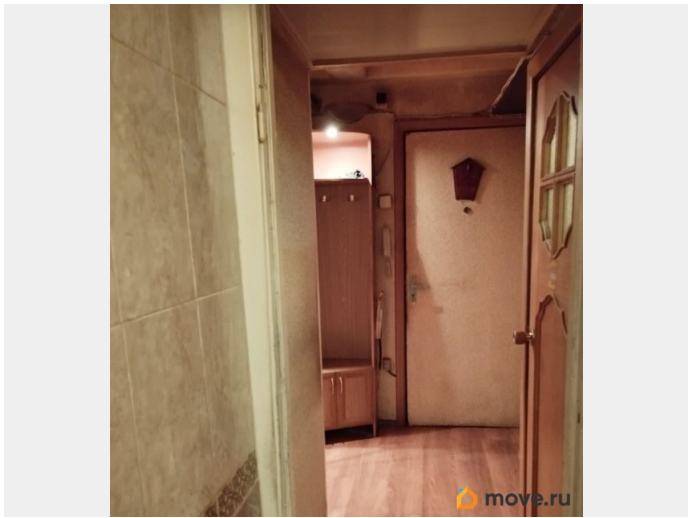
возможна ипотека, лифт, парковка

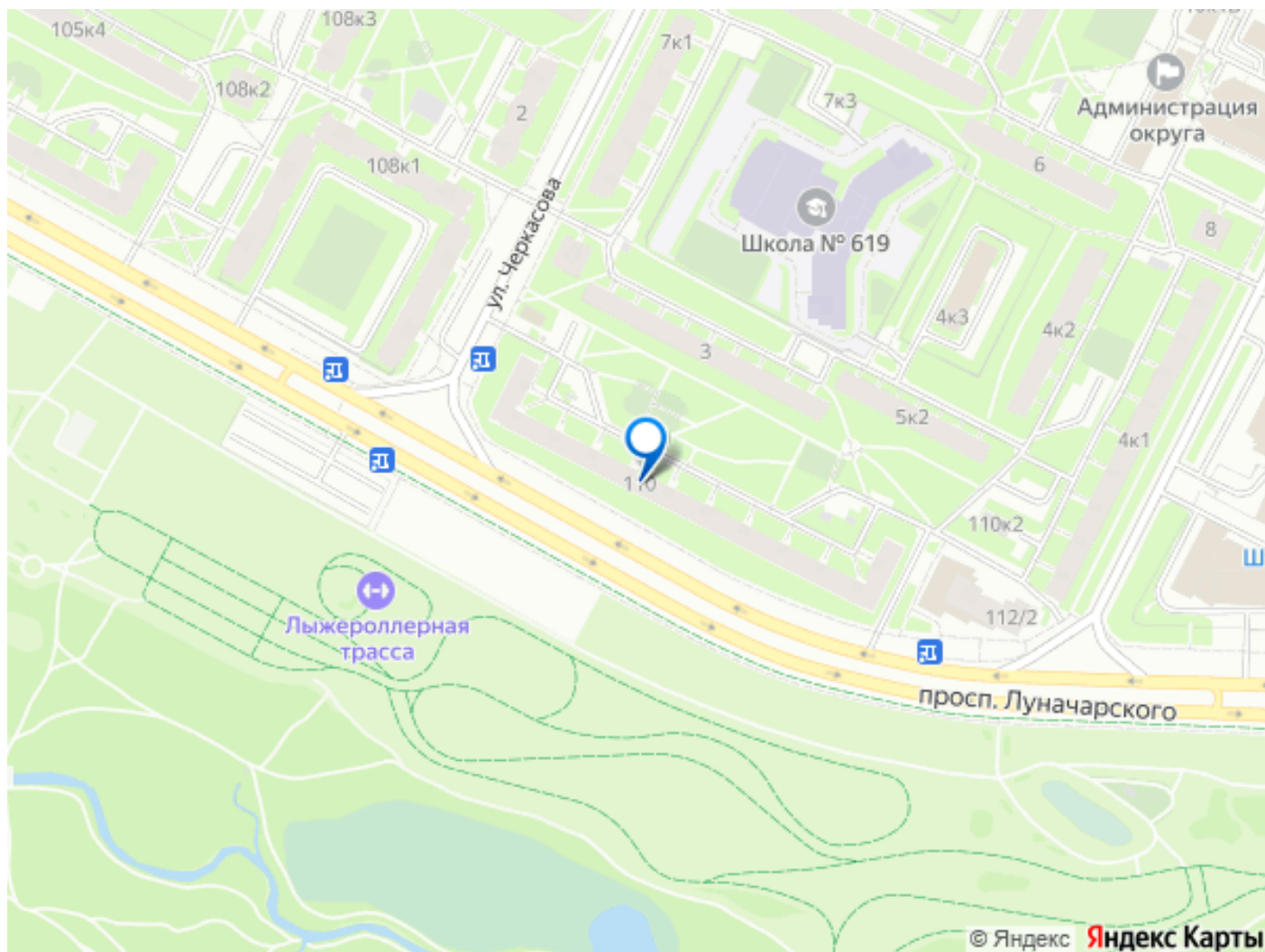
Описание

2 квартира у метро Гражданский пр. 12 минут спокойным шагом. Угол пр. Луначарского и ул.Черкасова. Вход со двора. Окна на благоустроенный Муринский парк. 9-ый последний этаж. Панорамный вид из окна, виден храм, находящийся в 5 - ти минутах от дома. 504 серия. Комнаты изолированные 18 и 10 метров, кухня 7 метров. Кладовка при входе. Раздельный санузел. Стеклопакеты с обеими раскрывающимися створками. Кухня - газ, вытяжка, холодильник (остаются). Аккуратный санузел. Подводка под стиральную машину. Последний этаж, но напор горячей воды сильный. Трубы прочищены, засоров нигде нет. Сантехника исправна. В коридоре большой вместительный шкаф-купе (остаётся). В большой комнате кондиционер (остаётся), стенка в процессе разборки -ее скоро не будет. Просторная, разгромождённая, застеклённая стеклопакетами лоджия. Квартира теплая и светлая. Достаточно светильников в квартире. Управляющая компания - Жилкомсервис номер 1. Умеренные коммунальные услуги. Задолженностей , арестов, обременений на квартире нет. 2 - а взрослых собственника. Собственности больше 3 - ёх лет. Не

наследство. Документы готовы к сделке. Единственные хозяева квартиры с момента постройки дома. Никто не прописан и не проживает в настоящий момент. Прямая продажа. Никогда не сдавалась в аренду. Спокойные соседи. Рядом всевозможные магазины, 2 - е поликлиники детская и взрослая, МФЦ, Леруа Мерлен, женская консультация, паспортная служба, церковь, отделение полиции, пожарная служба. Во дворе школа 21 ого века с бассейном для всех желающих, детсад. В 10 -ти минутах ходьбы ж.д. станция Новая Охта и выезд на КАД. Напротив недавно построенный , облагороженный, освещаемый парк с вело и ролле дорожками летом и горками зимой, детской и концертной площадкой в летнее время. Есть проход через парк на параллельную улицу. На соседней улице Центр помощи семьи и детям, Муниципальный округ 21 и Досуговый центр с разными кружками и секциями для детей и подростков. АГЕНТОВ ПРОСЬБА НЕ БЕСПОКОИТЬ, только с реальными клиентами.







Move.ru - вся недвижимость России