

🕒 Создано: 10.02.2026 в 19:36

Обновлено: 10.02.2026 в 19:34

<https://spb.move.ru/objects/9289733184>

Елена Парфенова, АДРЕСАТ

79816890687

Санкт-Петербург, улица Федосеенко, 26

9 300 000 ₽

Санкт-Петербург, улица Федосеенко, 26

Округ

[СПБ, Калининский район](#)

Улица

[улица Федосеенко](#)

Квартира

Количество комнат

2

Жилая площадь

29 м²

Площадь кухни

7 м²

Общая площадь

47 м²

Этаж

4/5

Детали объекта

Тип сделки

Продам

Раздел

[Квартиры](#)

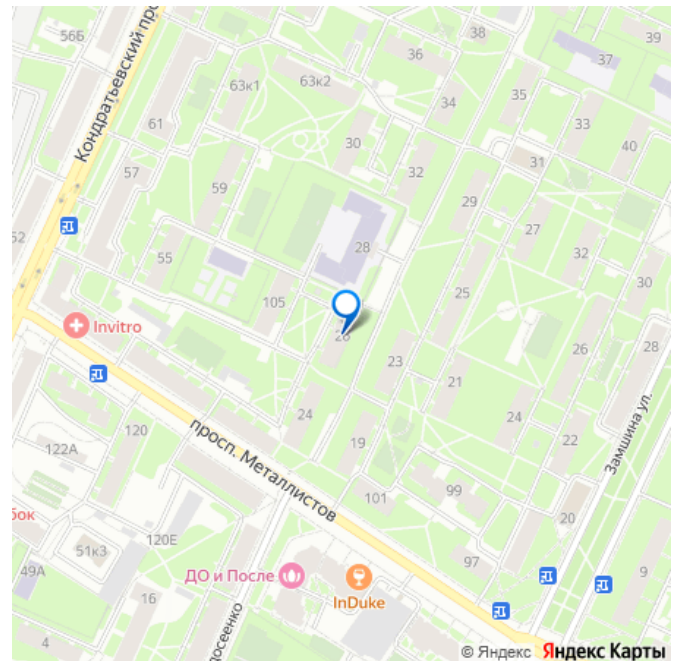
Тип балкона

балкон

Покупка в ипотеку

да

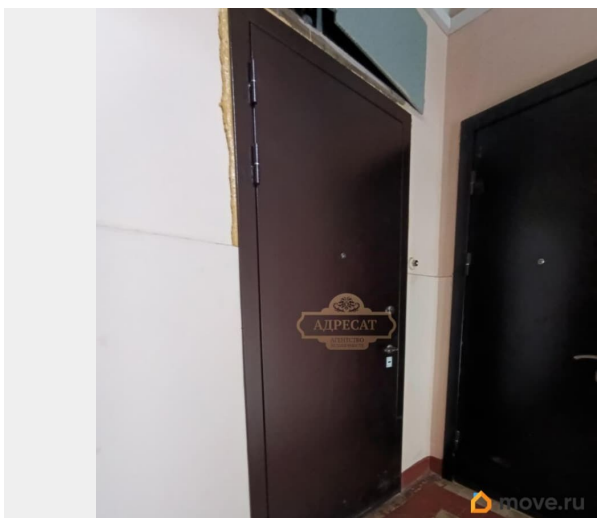
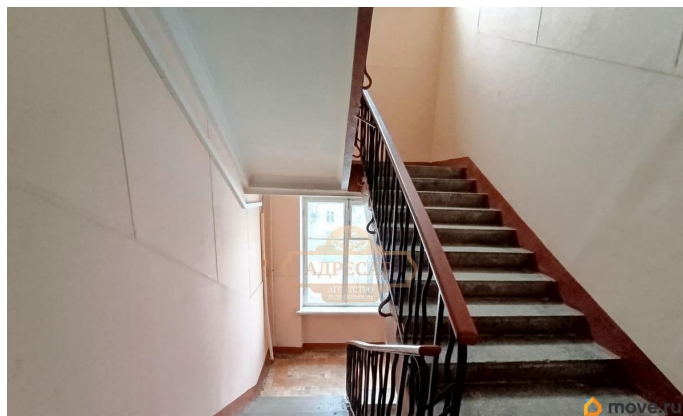
для заметок

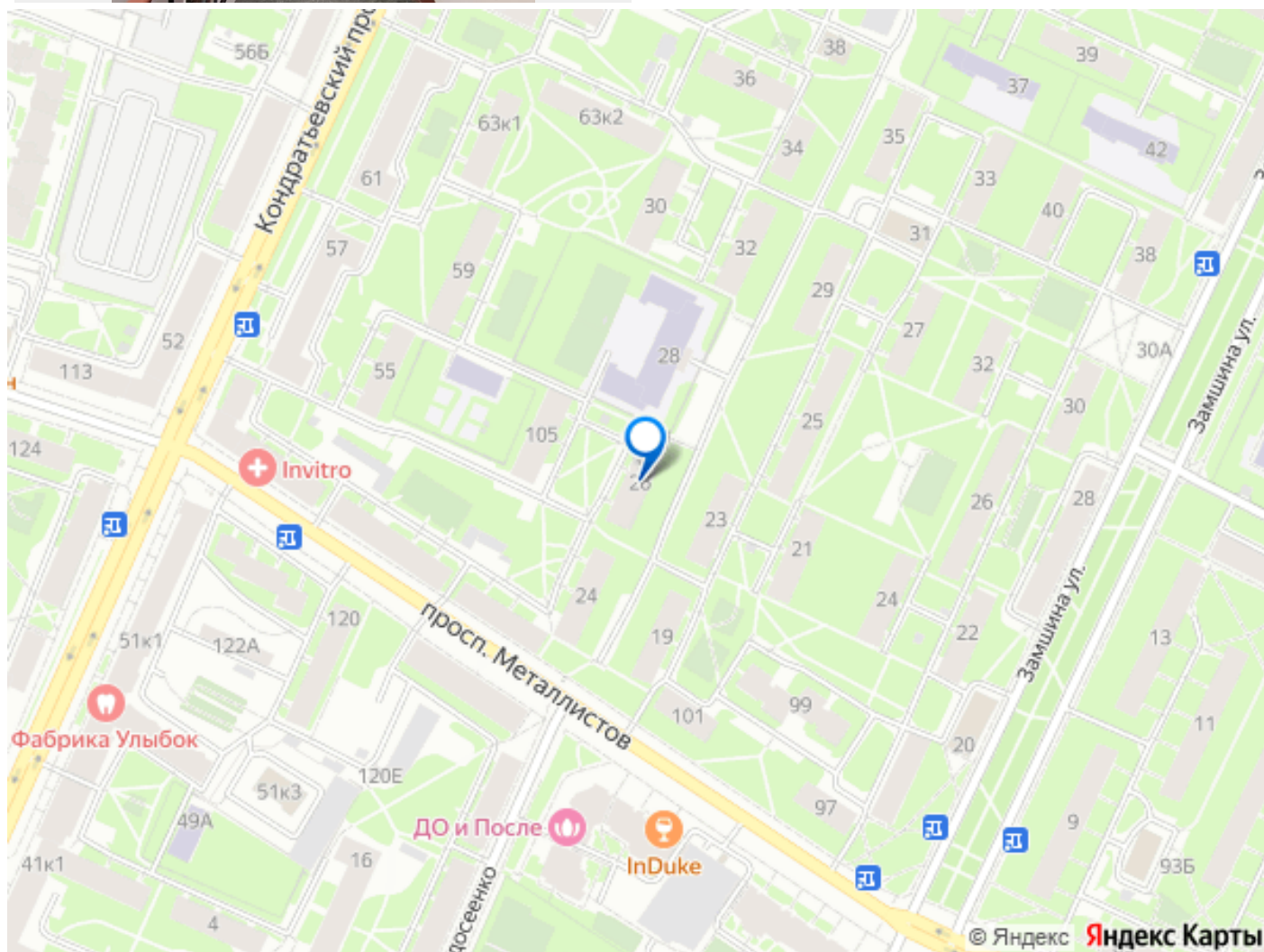


Описание

id:9997. Санкт-Петербург, Калининский район, ул. Федосеенко, дом 26. Сталинка, 2 комнатная квартира, площадью 47 м², на 4 этаже 5-ти этажного дома, в районе с развитой инфраструктурой! Безопасная сделка: Прямая продажа. 1 собственник. Квартира без обременений. Никто не прописан. Работаем с различными субсидиями, сертификатами, с ипотекой и материнским капиталом. Крепкий, фундаментальный кирпичный Дом, 1959 года постройки. Ухоженная придомовая территория и отремонтированные подъезды. Зеленый спокойный двор. Вокруг дома много парковочных мест. Во дворе лицей 126 и детский сад, отличная детская площадка. Общая площадь квартиры - 47,0 м², жилая - 29 м², комнаты 18м² и 11м², кухня - 7м², есть балкон, санузел раздельный, просторная прихожая и кладовочка. Потолки 3 метра. Отопление и водоснабжение центральное. Плита газовая, колонка газовая для нагрева воды недавно поменяна. Квартира, очень светлая, с отличной функциональной планировкой, которую вы видите на фото. Окна в квартире поменяны. Квартира свободна от лишних вещей и мебели, довольно просторная, с четким зонированием - кухня и две изолированные комнаты. Из окон открывается прекрасный вид во двор, летом много зелени. Нужен косметический ремонт. До станции метро Лесная и Площадь Ленина часто ходит общественный транспорт, 20 минут. До центра города 1-2 остановки на метро или 15 минут на автомобиле. В районе развита инфраструктура, много сетевых магазинов и

торговых комплексов. Много мест для активного отдыха и прогулок: 2 парка - парк академика Сахарова и Полюстровский парк, 2 сада - Любашинский сад и Кондратьевский сад в пешей доступности от дома.





Move.ru - вся недвижимость России