

Создано: 31.12.2025 в 17:25

Обновлено: 06.02.2026 в 12:22

18 260 000 ₽

Округ

[СПБ, Василеостровский район](#)

Квартира

Количество комнат

2

Высота потолков

2.98 м

Жилая площадь

28.5 м²

Площадь кухни

8 м²

Общая площадь

48.08 м²

Этаж

4/12

Детали объекта

Тип сделки

Продам

Раздел

[Квартиры](#)

Тип санузла

совмещенный

Вид из окна

на улицу

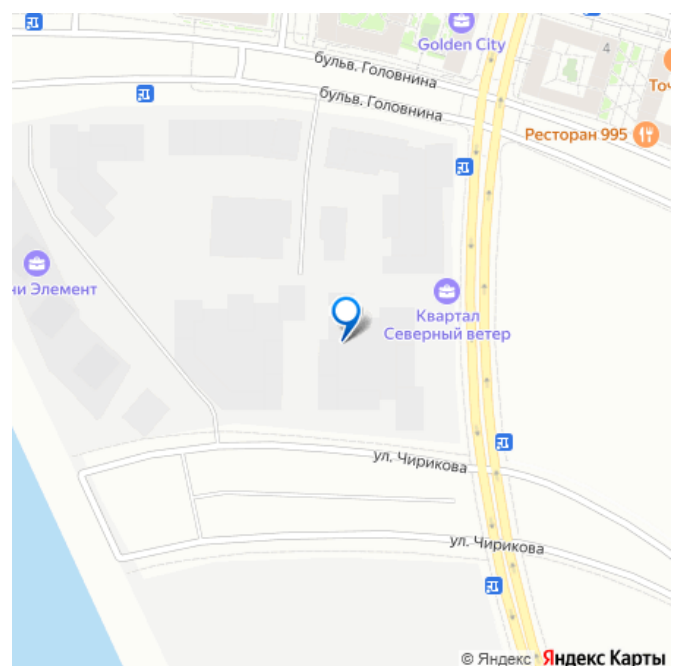
Ремонт

<https://spb.move.ru/objects/9287766915>

Брусника, Брусника

79830677211

для заметок



с отделкой

Квартира в новостройке

да

Год сдачи

4 квартал 2028 г.

Покупка в ипотеку

да

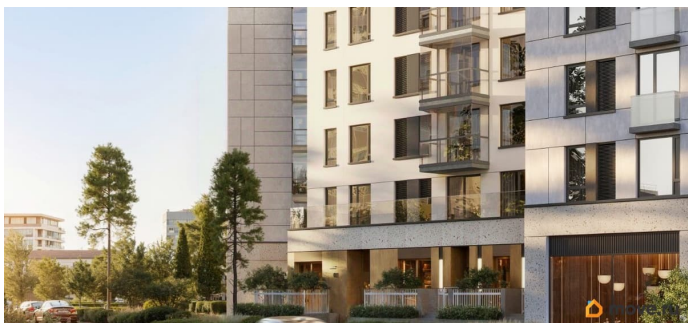
возможна ипотека, лифт

Описание

Успейте оформить бронирование по акционной цене! Срок предложения ограничен! Стоимость квартиры указана со скидкой, ваша экономия составит 3,480,000 RUB. По всем вопросам звоните в офис продаж, мы вам все подробно расскажем! 2-комн. квартира с предчистовой отделкой в ЖК «Северный ветер» на 4 этаже. Общая площадь: 48.08 кв.м., жилая: 28.5 кв.м., площадь кухни: 8 кв.м. Квартира угловая, окна обеспечивают равномерное освещение в течение дня. В квартире один совмещенный санузел. Высота потолков 2.98 м. Дом монолитный, многоподъездный, переменной этажности, от 8 до 15 этажей. Квартира находится в 6-й секции высотой 12 этажей в корпусе 2-2. На этаже 8 квартир. В подъезде 1 пассажирский и 1 грузовой лифт. Окончание строительства - 4 квартал 2028 года. Оформление сделки по договору долевого участия. В основу концепции проекта «Северный ветер» легла идея деления квартала на шесть кластеров — активный городской, тихий природный, спортивный, семейный, культурный и рекреационный. Внутри каждого кластера будут организованы разные по характеру площади со своим назначением. Все их

связет кольцевой бульвар, соединенный с большим парком и сопровождаемый водными аллеями по периметру всего квартала.

Внешний облик «Северного ветра» вдохновлен скандинавским функционализмом и финским модернизмом, которым присущи лаконичные формы, динамичные разноуровневые объёмы, ритм окон, балконов и террас, сочетание натуральных текстур, а также единство экстерьера и интерьера. Дворы мы организовали на стилобатах домов. За счёт этого они приподнялись над улицей, стали еще более приватными и безопасными. Для тех, кому двор на стилобате кажется слишком приземленным, мы создали особенные зеленые террасы с великолепным видом на залив. Они появятся на крыше дома, в котором расположен дом культуры. Мы разделили лобби на два типа — большие (одно на каждый дом) и компактные (на каждую секцию). Для создания интерьеров лобби и холлов мы используем материалы природных оттенков, текстуры дерева и камня, матовые поверхности. В большие открытые пространства запускаем много естественного света, а витражное остекление органично связывает помещения с ландшафтом. В квартале спроектировано более 65 типов планировочных решений. Это значит, что любой жизненный сценарий может быть здесь реализован. #ZmBFuz

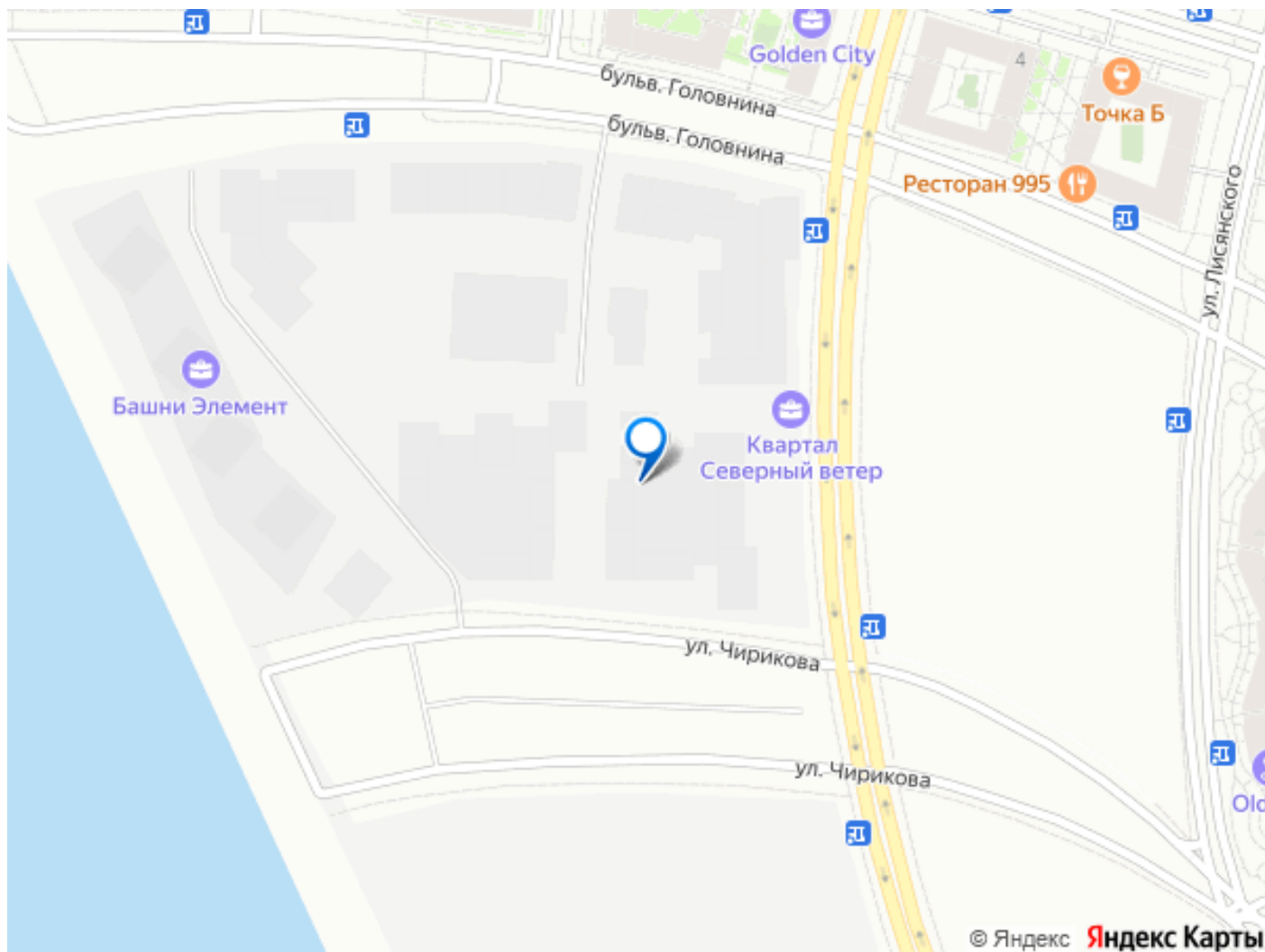


Северный ветер



Васильевский остров
Школа и сад во дворе
Культурный центр

БРУСНИКА



Move.ru - вся недвижимость России