

**Санкт-Петербург, проспект Большой
Петроградской стороны, 6-8**

19 400 000 ₽

Санкт-Петербург, проспект Большой Петроградской
стороны, 6-8

Округ

[СПБ, Петроградский район](#)

Квартира

Количество комнат

2

Высота потолков

3.2 м

Жилая площадь

28.4 м²

Площадь кухни

8.1 м²

Общая площадь

48.1 м²

Этаж

2/5

Детали объекта

Тип сделки

Продам

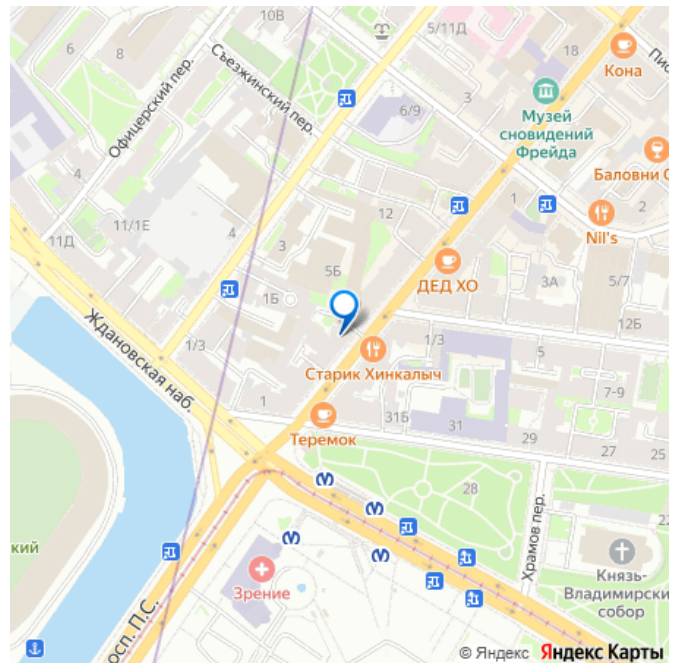
Раздел

[Квартиры](#)

Тип санузла

совмещенный

для заметок



Вид из окна

на улицу

Ремонт

дизайнерский

Покупка в ипотеку

да

возможна ипотека, парковка

Описание

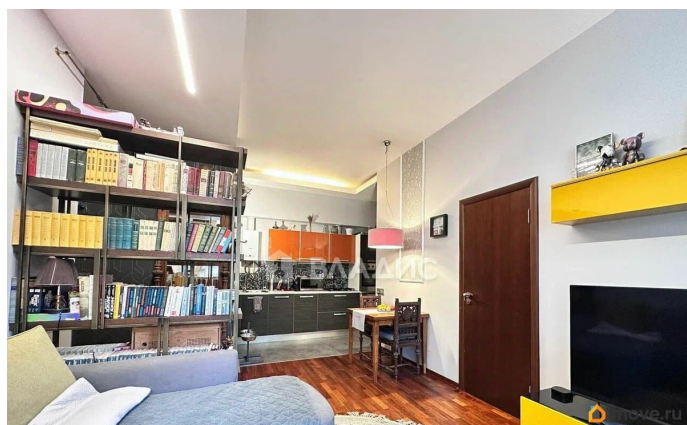
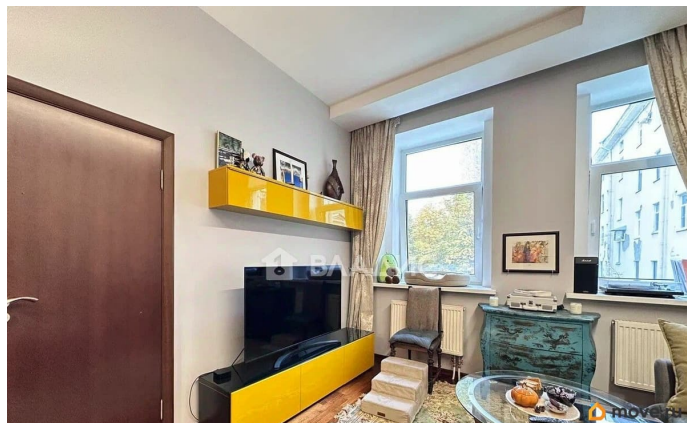
Код объекта: 1857820. Продается уютная двухкомнатная квартира в самом сердце исторического центра Санкт-Петербурга, на Большом проспекте Петроградской стороны. ДОМ И КВАРТИРА Квартира находится на 2-м этаже 5-этажного дома (бывш. доходного), построенного в 1860 году по проекту архитектора Шаповаленко. Дом находится в хорошем состоянии, что делает проживание комфортным и безопасным. В парадной в 2024 году выполнен ремонт. Общая площадь жилья — 48.1 кв. м. Гостиная 15,50 кв.м Спальня 12,90 кв.м В квартире 2 отдельные комнаты, одну из которых можно оборудовать под детскую или просторную гардеробную с окном. Современная кухня-гостиная. Санузел с ванной и большим зеркалом, визуально расширяющим помещение. Прихожая и хоз. блок с установленной стиральной машиной, системой хранения для хозяйственных и бытовых предметов, а также несезонных вещей. Газовая колонка позволяет не зависеть от отключения горячей воды, так что все мамы про ковши и кастрюли пройдут мимо вас. Высокие потолки 3.2 м - создают ощущение наполненного воздухом пространства. Монументальные стены, обеспечивающие идеальную звукоизоляцию,

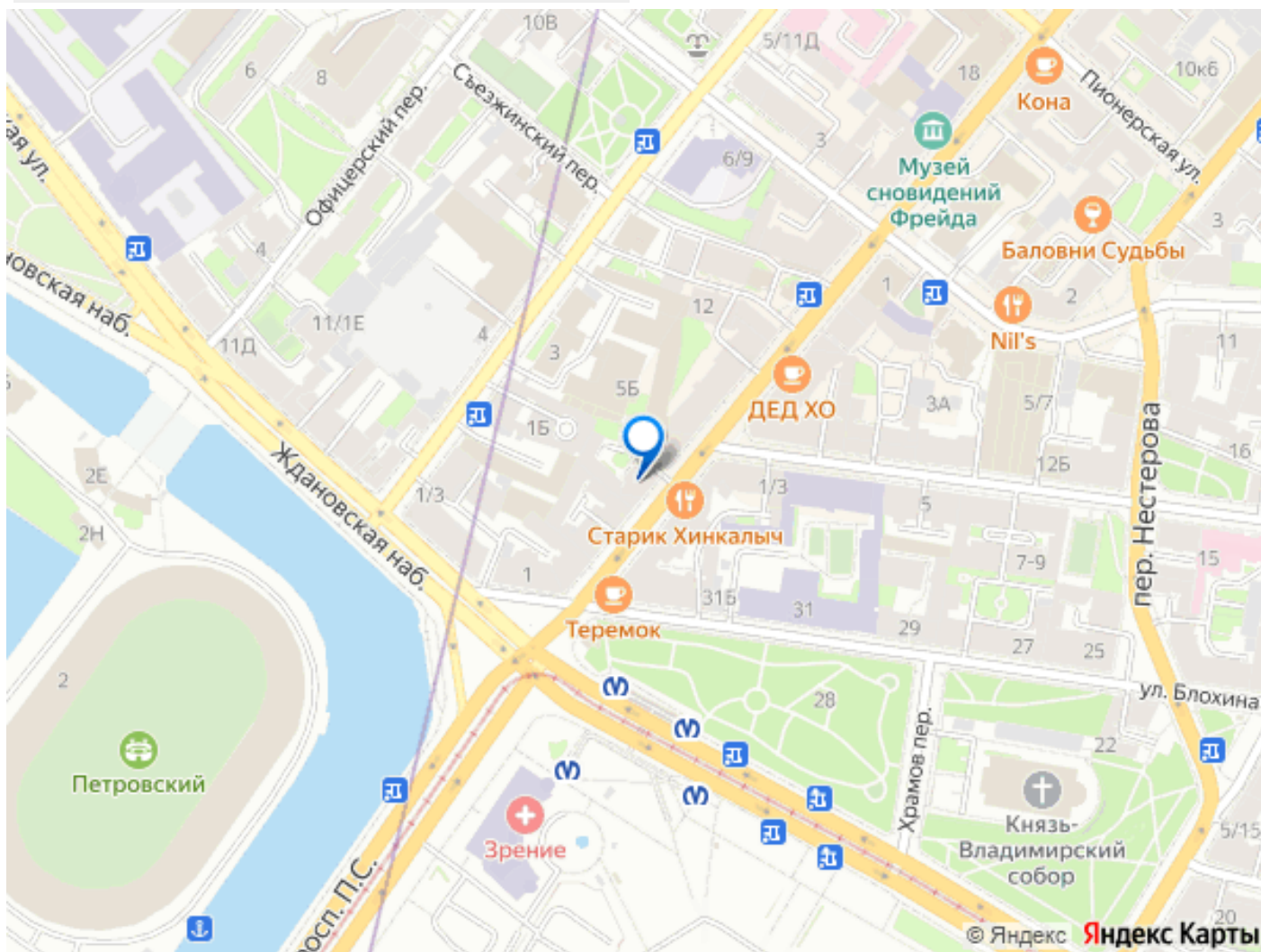
не дают, а обрамляют и защищают. Окна квартиры выходят в тихий двор, шум и соседи вас не побеспокоят. В наличии необходимая мебель и техника в отличном состоянии. **ИДЕАЛЬНАЯ ЛОКАЦИЯ** * В окружении зелени, прогулочных набережных, памятников архитектуры и рекреационных центров. В пешей доступности: - скверы (Старо-Ждановский, Князь-Владимирский, Красного курсанта) - парки (Петровский, Кронверкский и др.) - набережные Ждановская и Макарова. 10 минут на авто до Крестовского острова и ЦПКиО, Петропавловской крепости, Ботанического сада, Севкабель Порта, Новой Голландии. * Транспортная доступность: Отличное расположение позволяет легко добраться до любой точки города. - ст. метро Спортивная — 2 мин. пешком - автобусная остановка — 1 мин. пешком - съезд на ЗСД — 7 мин. на авто

ИНФРАСТРУКТУРА Рядом с домом есть всё для комфортной жизни и самых взыскательных запросов: авторитетные учебные заведения: школы, гимназии ВУЗы; детские сады, клиники, магазины и модные рестораны (Grecco, Pionero, Siesta Fiesta, Medici и др.), фитнес-клубы, театр и музеи.

СЦЕНАРИЙ ВЫХОДНОГО ДНЯ Просто представьте: Воскресное утро. Пробежка по живописной набережной и просыпающийся город посреди исторических памятников архитектуры. Дальше — кофе из любимой кондитерской под домом и неспешный бранч в Pionero. Прогулка с любимыми в одном из ближайших парков. Обед в Grecco, а после за новинками в August и виниловую лавку. Домашний ужин в кухне-гостиной под теплый треск свечей. И, конечно, крепкий сон в защищенной от шума уютной спальне. Квартира готова к продаже. Звоните и записывайтесь на просмотр, чтобы оценить все преимущества лично и сделать

выбор по-любви!





Move.ru - вся недвижимость России