

Создано: 20.02.2026 в 09:23

Обновлено: 14.04.2026 в 14:56

Санкт-Петербург, бульвар Головнина, 13

22 041 928 ₪

Санкт-Петербург, бульвар Головнина, 13

Округ

[СПБ, Василеостровский район](#)

Квартира

Количество комнат

2

Высота потолков

3.01 м

Жилая площадь

21.2 м²

Общая площадь

48.38 м²

Этаж

3/18

Детали объекта

Тип сделки

Продам

Раздел

[Квартиры](#)

Ремонт

с отделкой

Квартира в новостройке

да

Год сдачи

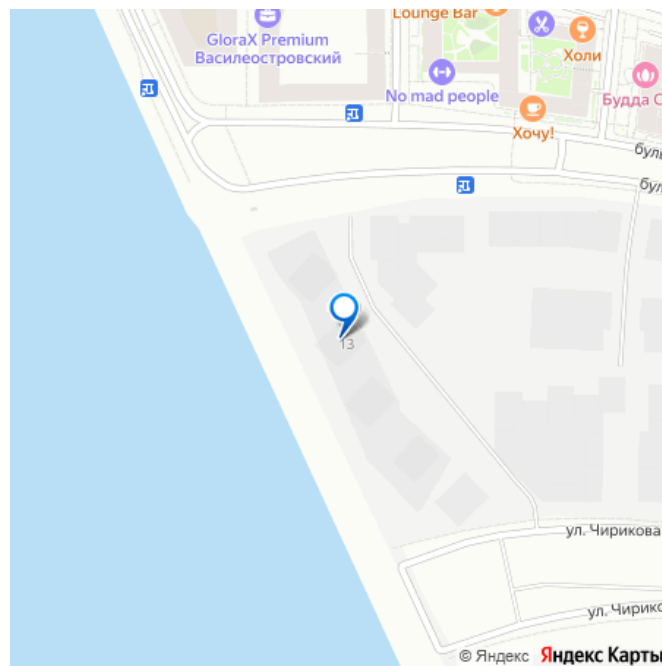
2 квартал 2028 г.

<https://spb.move.ru/objects/9290299723>

Element, Element

79318983027

для заметок

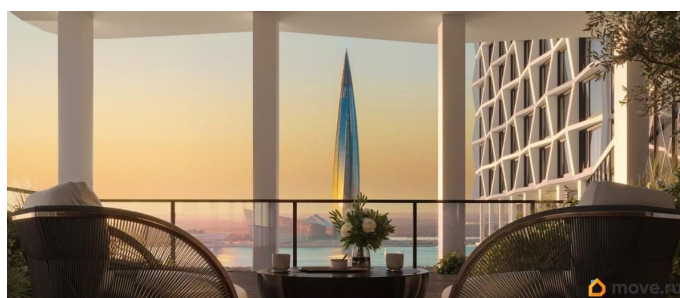
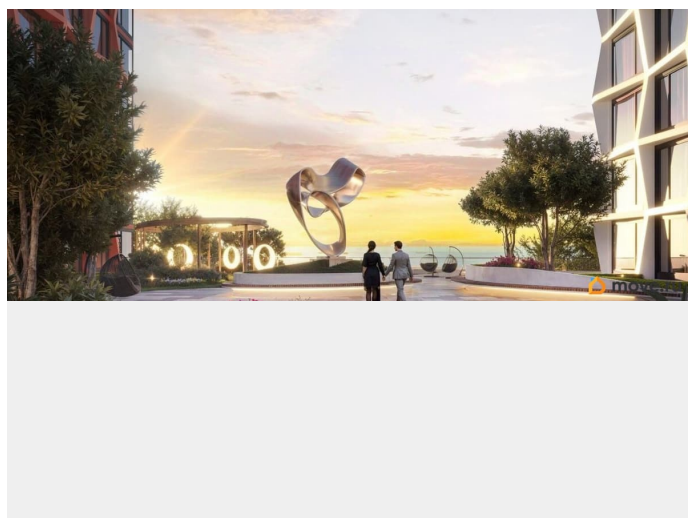
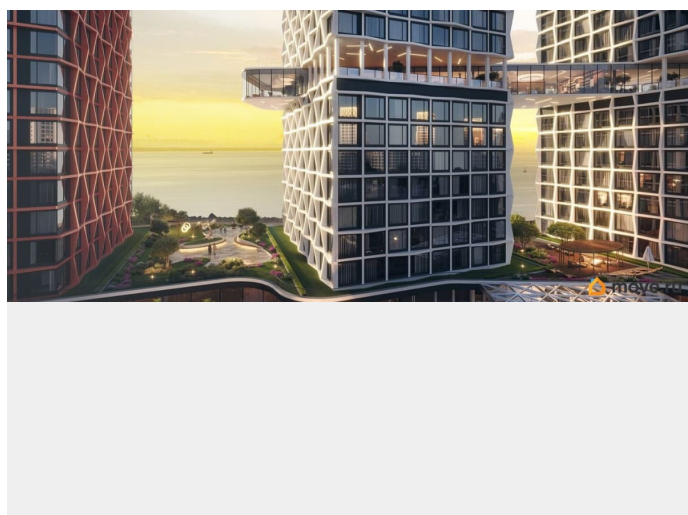
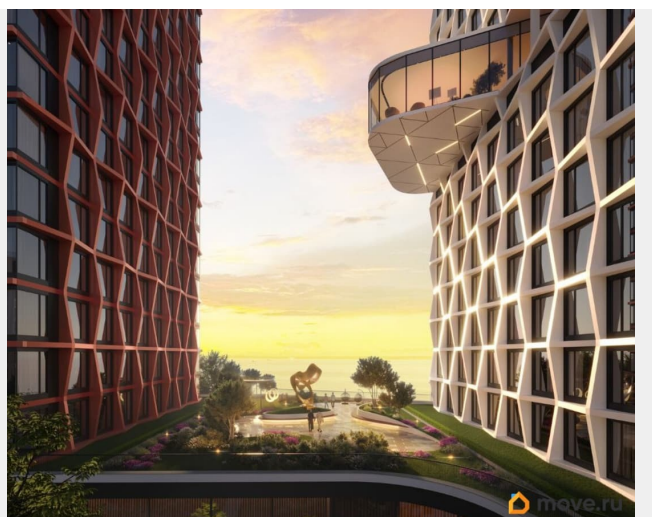
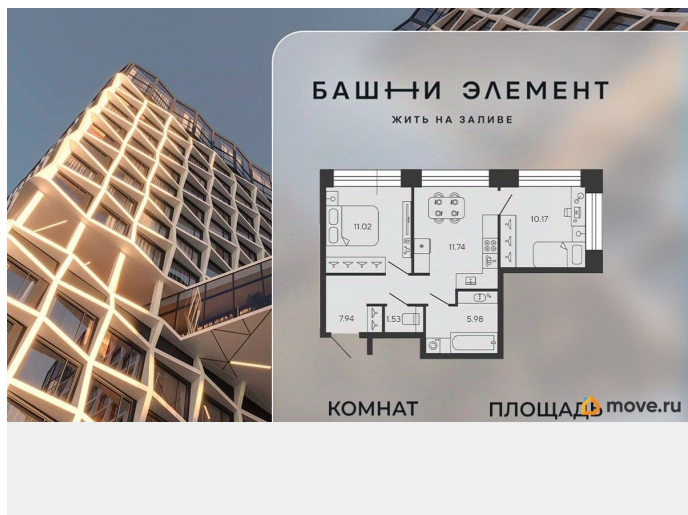


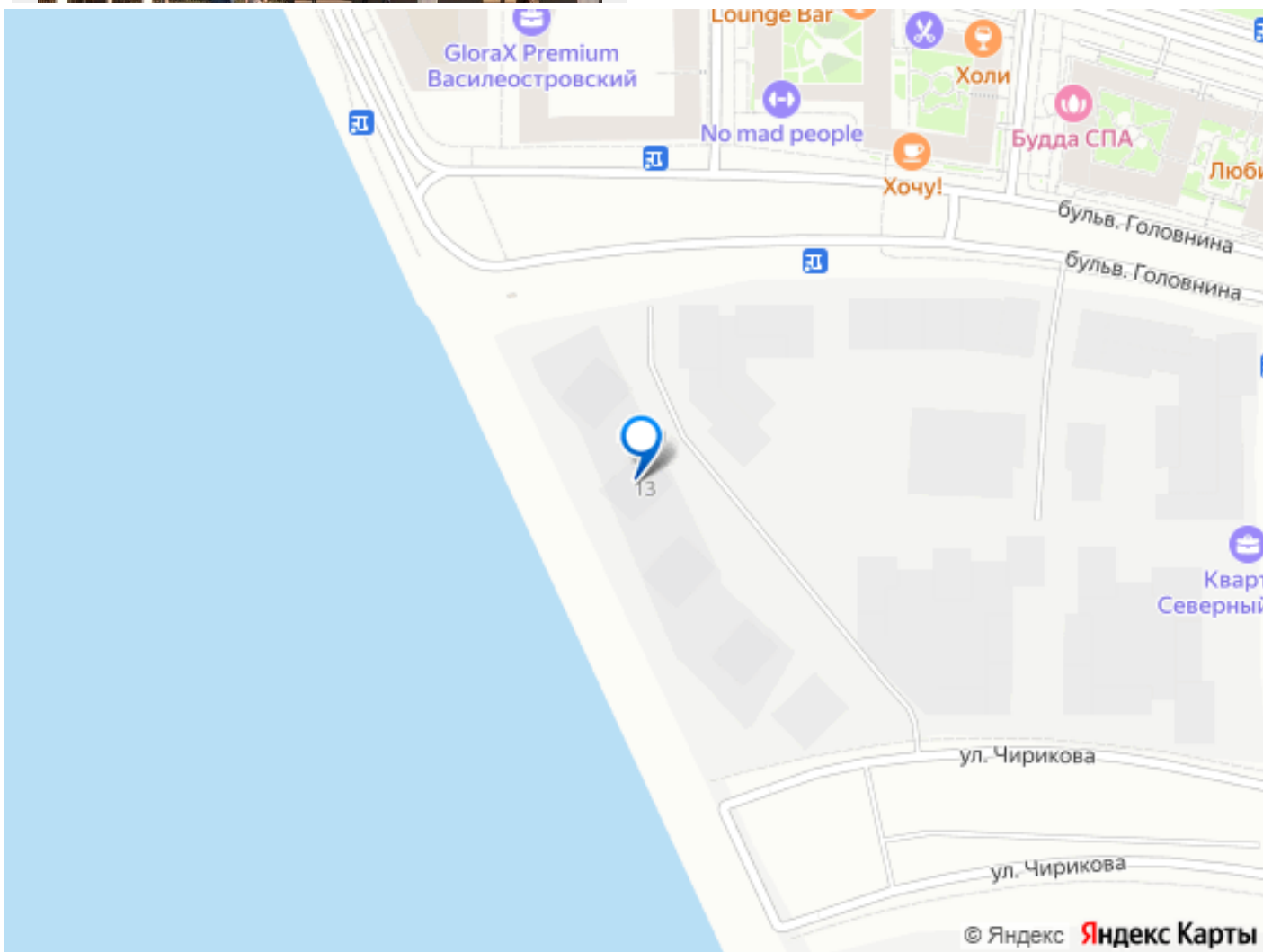
возможна ипотека, лифт

Описание

Квартира 736 в корпусе Платина проекта бизнес-класса «Башни Элемент». «Башни Элемент» новый жилой проект бизнес-класса на Васильевском острове от девелоперской компании «ELEMENT». В его составе 5 башен, две из которых соединены первым в Санкт-Петербурге «небесным мостом» с клубной инфраструктурой. Первая линия Финского залива (южная часть намыва Васильевского острова), 80% квартир с видом на воду Футуристичная архитектура от «А.Лен» 5 разновысотных башен: КАРБОН, КУПРУМ, ТИТАН, ПЛАТИНА и ВОЛЬФРАМ (от 18 до 22 этажей) 1026 квартир от студий до 6-комнатных планировок формата «евро», в башнях ТИТАН и ПЛАТИНА 12 видовых пентхаусов Многофункциональный зал для событий, гостиная с кухонной зоной и террасой, коворкинг с «тихими» кабинетами, залы для йоги и персональных тренировок, комната для медитаций, кинозал, библиотека с гостиной и появятся в клубном пространстве «небесного моста» на площади 1000 м² В стилобатной части проекта «ELEMENT» создаст инфраструктуру, ориентированную в том числе на поколение «альфа» IT-школу с мультимодальным обучением, образовательно-развлекательный кластер, творческие мастерские, а также семейный центр с рестораном и фитнес-клуб с 25-метровым бассейном, тренажерным залом и фитнес-зоной Ландшафтный парк со спортивными зонами, детскими площадками и местами для отдыха площадью 2600 м²

Подземный паркинг с двухуровневым хранением на 552 авто, еще 88 мест на открытой автостоянке ELEMENT создаёт инновационные жилые и коммерческие объекты в Санкт-Петербурге и Москве, которые устанавливают новые стандарты эффективной жизни в мегаполисах.





Move.ru - вся недвижимость России