

Алёна Дурнева, 8 ЭТАЖ

79110263843

**Санкт-Петербург, Новосмоленская
набережная, 8**

13 900 000 ₽

Санкт-Петербург, Новосмоленская набережная, 8

Округ

[СПБ, Василеостровский район](#)

Квартира

Количество комнат

2

Высота потолков

2.5 м

Жилая площадь

32 м²

Площадь кухни

8 м²

Общая площадь

48.3 м²

Этаж

14/23

Детали объекта

Тип сделки

Продам

Раздел

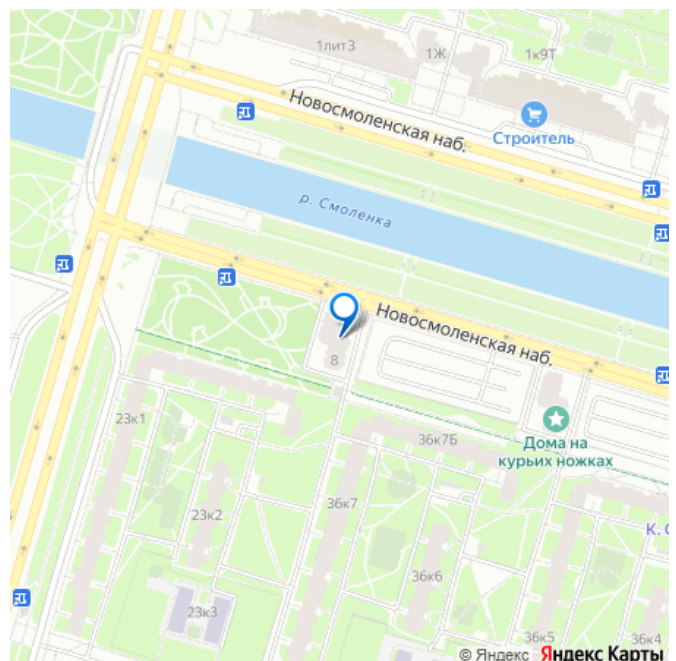
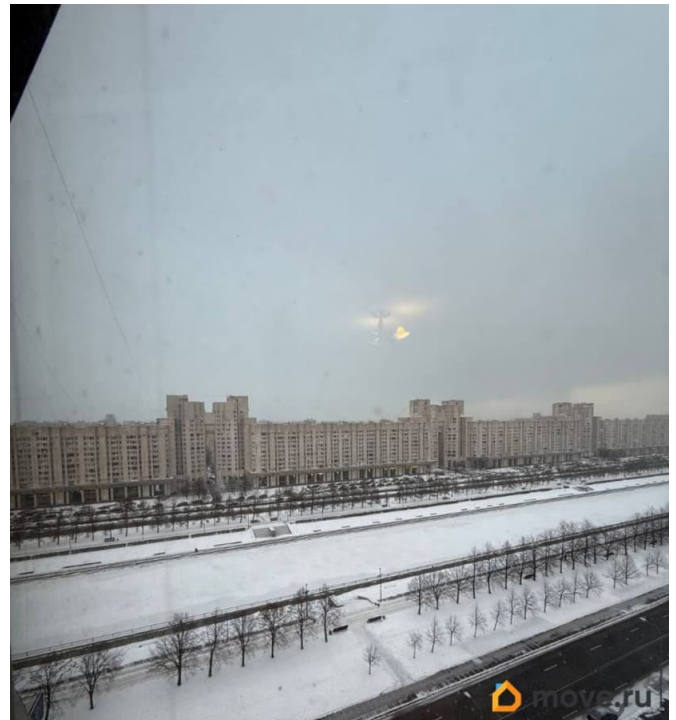
[Квартиры](#)

Тип балкона

2 лоджии

Тип санузла

для заметок



раздельный

Вид из окна

на улицу

Ремонт

без ремонта

Покупка в ипотеку

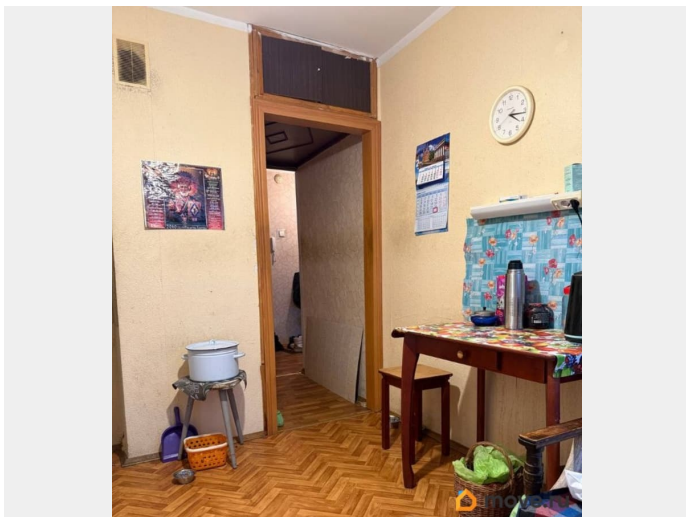
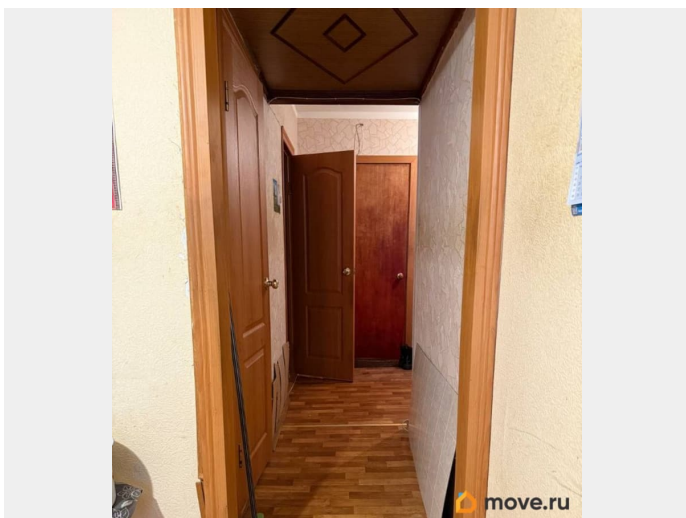
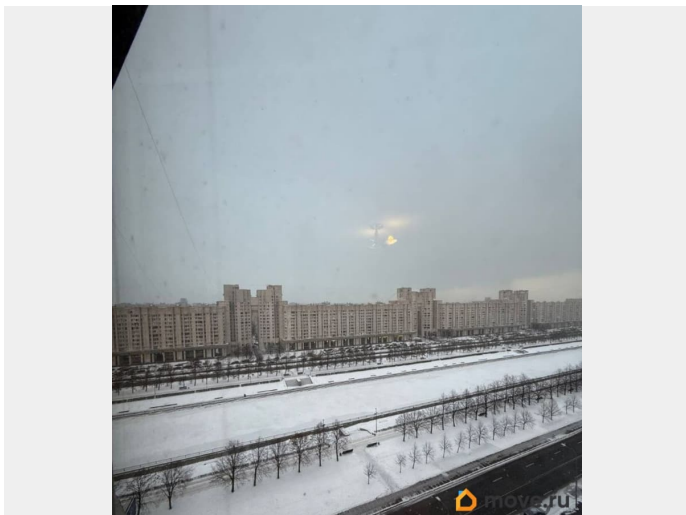
да

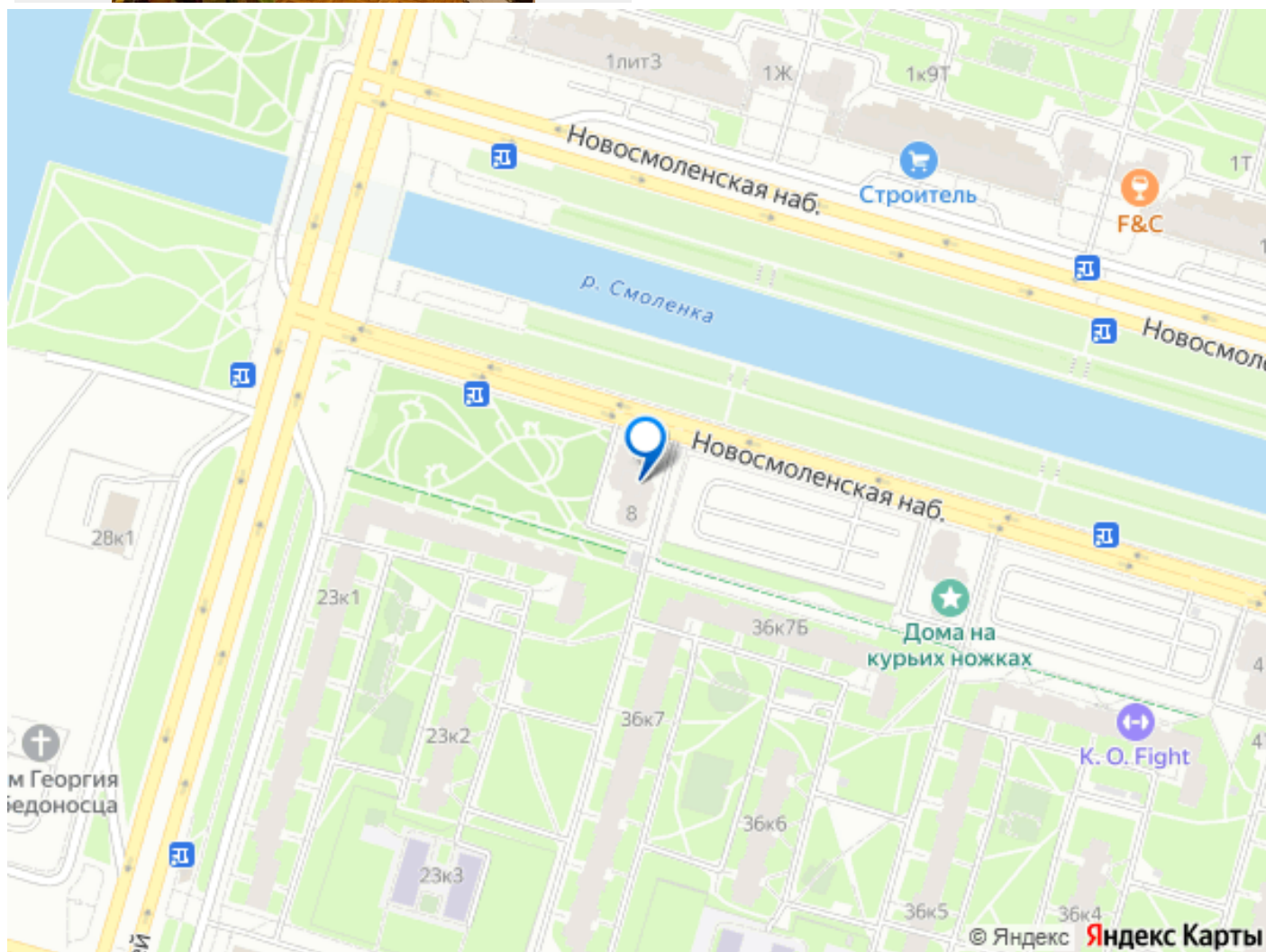
возможна ипотека, лифт, парковка

Описание

Уютная светлая двухкомнатная квартира, в доме направления Советского Брутализма, в народе известные как «Дома на Курьих ножках», на западной стороне Васильевского острова! Квартира в 5-х минутах от станции метро Приморская, расположена на 14, комфортном, этаже 22-х этажного дома, построенного по индивидуальному проекту! Из окон открывается шикарный вид на город и набережную (нужно смотреть на это летом!!) Две просторные изолированные комнаты, обе с выходом на застекленные лоджии, просторный коридор. 4 лифта, два из которых не так давно заменили! Консьерж. Собственное ТСЖ. Парковка прямо у дома, на которой всегда много свободных, БЕСПЛАТНЫХ, мест! Прямо у дома набережная. В шаговой доступности много зеленых зон для прогулок. В районе давно сформированная инфраструктура: много школ, гимназий, детских садов, поликлиник, медицинских центров, продуктовых магазинов. Удобная транспортная доступность: остановки общественного транспорта рядом с домом, выезд на ЗСД. До станции метро Приморская 5 минут ходьбы, до ст. м. Василеостровская - 10 мин.

транспортом.





Move.ru - вся недвижимость России