

🕒 Создано: 10.04.2026 в 00:37

🔄 Обновлено: 11.04.2026 в 20:37

**Санкт-Петербург, Наличная улица, 36К2**

**14 000 000 ₽**

Санкт-Петербург, Наличная улица, 36К2

Округ

[СПБ, Василеостровский район](#)

Улица

[улица Наличная](#)

## Квартира

Количество комнат

2

Жилая площадь

28.6 м<sup>2</sup>

Площадь кухни

7 м<sup>2</sup>

Общая площадь

48.3 м<sup>2</sup>

Этаж

5/13

## Детали объекта

Тип сделки

Продам

Раздел

[Квартиры](#)

Тип балкона

балкон

Покупка в ипотеку

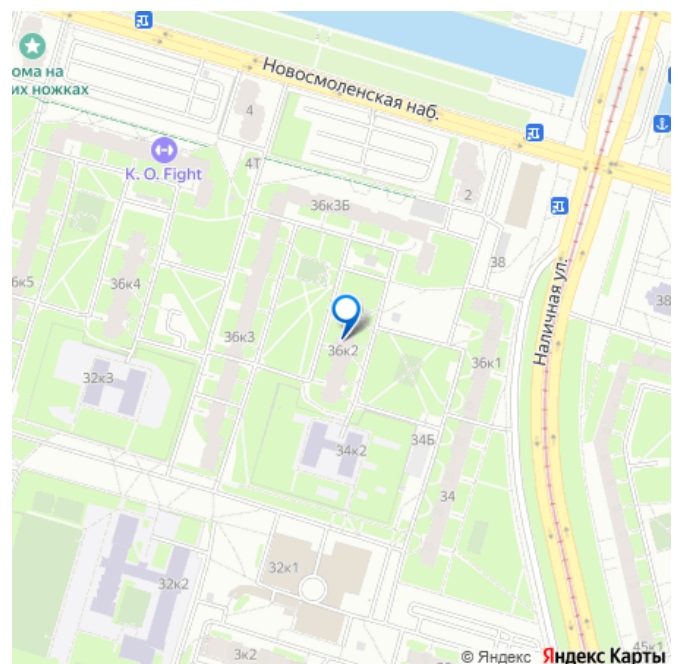
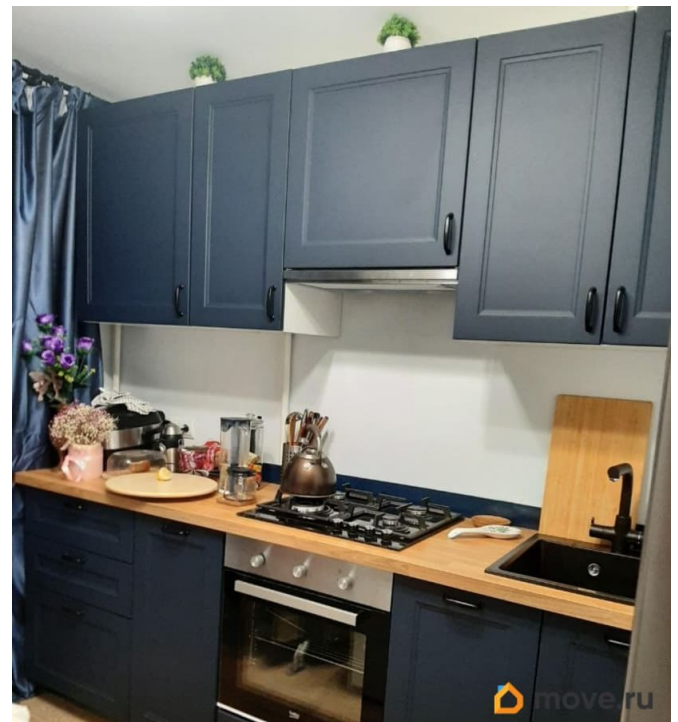
да

<https://spb.move.ru/objects/9293521928>

**Собственник**

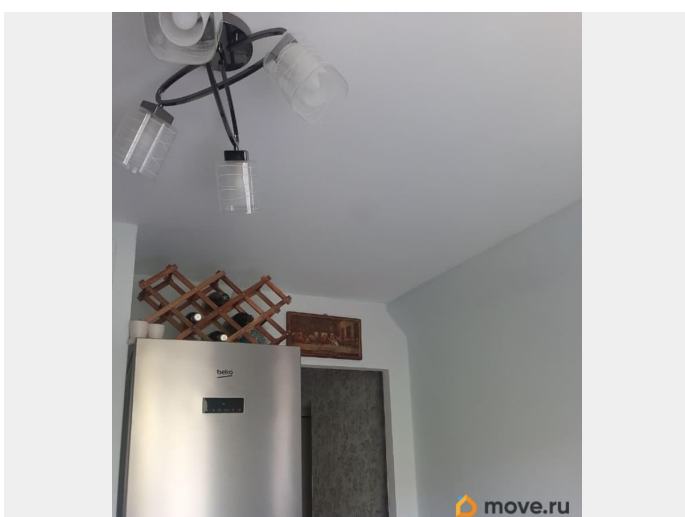
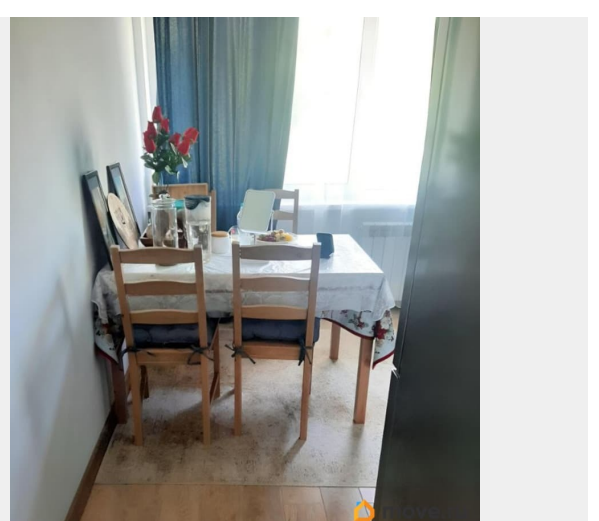
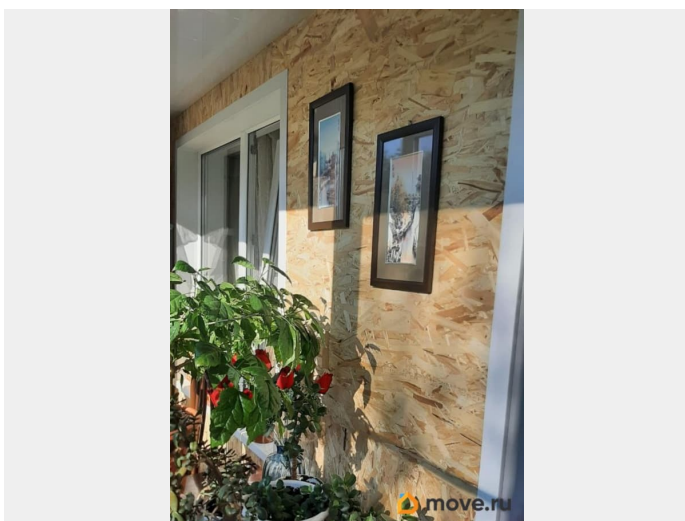
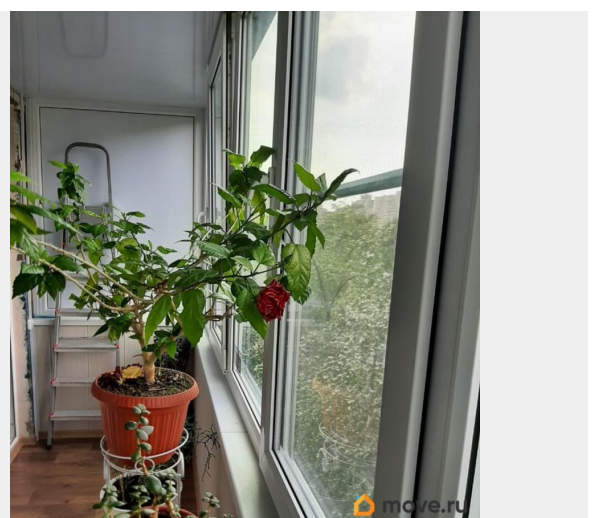
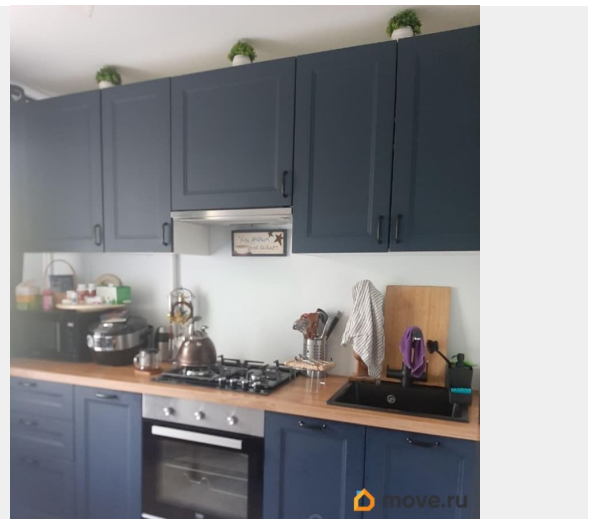
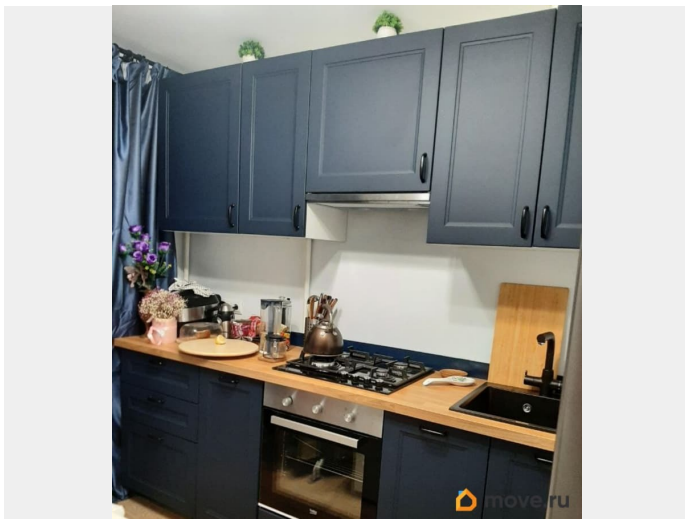
**79811623487,7981254  
3709**

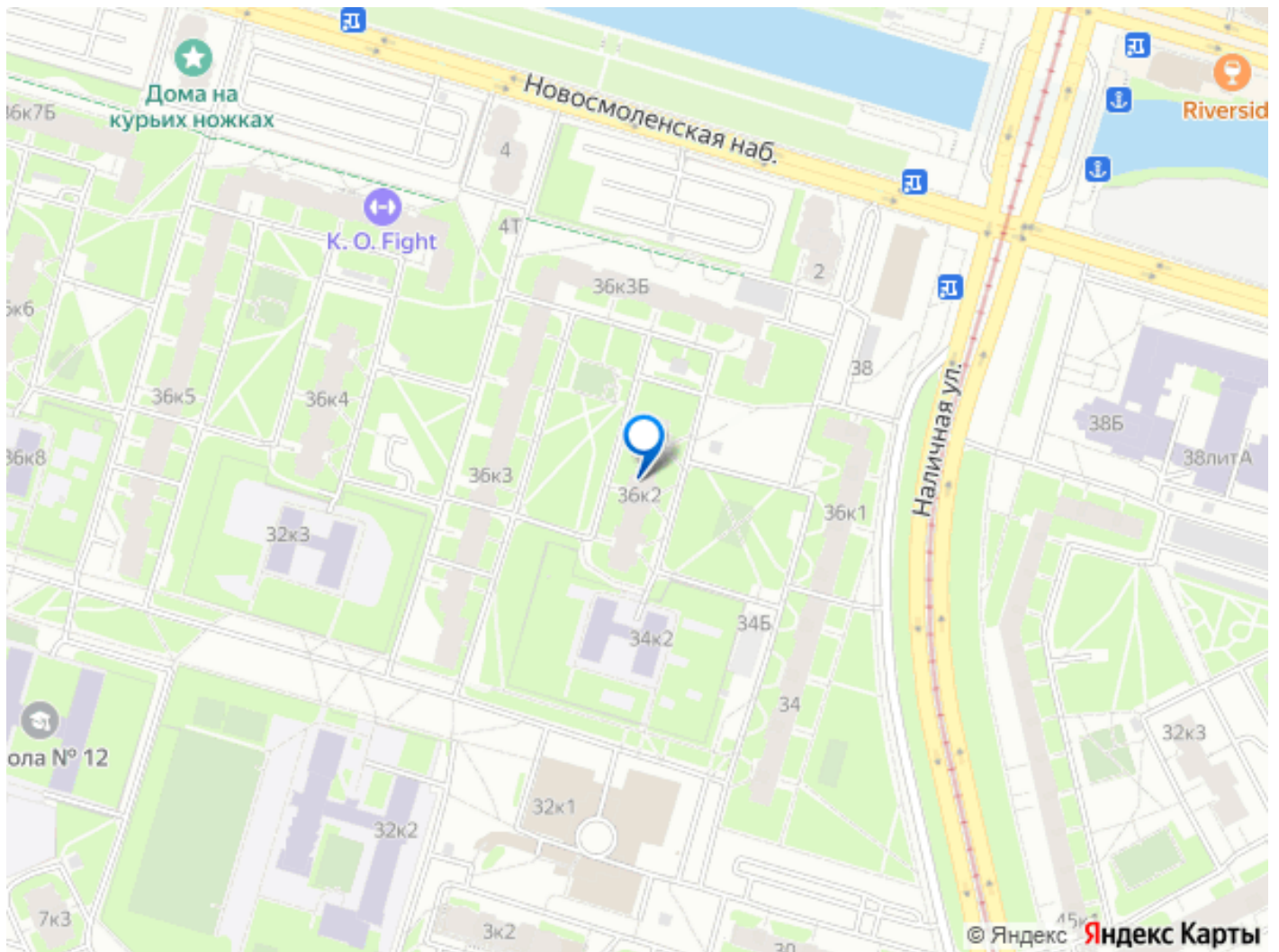
для заметок



## Описание

Убедительная просьба агентам не звонить, если нет конкретного клиента, который рассматривает варианты покупки квартиры. Нет времени агентам показывать квартиру для того, чтобы услышать их мнение или желания. Рынок я внимательно мониторию без посторонней помощи. Благодарю, что не беспокоите. А теперь о главном: 2-х комнатная квартира в доме индивидуальной застройки по типу 137 серии, с хорошим ТСЖ, в 10 минутах от м. Приморская. Комнаты изолированные (19+9), кухня 7. Развитая инфраструктура (магазины «Пятерочка» в 5 мин ходьбы, «Перекресток» у метро, «Азбука вкуса» в 10 мин, «Лента» в двух остановках, «Лемана» в двух остановках, выезд на ЗМД в 10 мин езды, детский сад во дворе, школа за детским садом, поликлиника в 10 мин от дома. В общем, все необходимые для жизнедеятельности структуры, учреждения рядом. Транспортная развязка также удобна. До Невского проспекта на метро - 2 остановки. В квартире сделан ремонт (кроме ванны и туалета - думает совместить или оставить?). Балкон застеклен. Покупателю останется кухонная мебель, шкаф на всю стену в комнате+ стол-трансформер, для балкона мебель (на 6-ти метровом балконе стоит шкаф, столик и два стула. Покупали в мае 2021 года (в начале мая пять лет, как являюсь собственником).





Move.ru - вся недвижимость России