

🕒 Создано: 15.04.2026 в 20:06

Обновлено: 15.04.2026 в 18:44

**Санкт-Петербург, Бронницкая улица, 11**

**23 280 816 ₹**

Санкт-Петербург, Бронницкая улица, 11

Округ

[СПБ, Адмиралтейский район](#)

Улица

[улица Бронницкая](#)

## Квартира

Количество комнат

2

Высота потолков

2.7 м

Общая площадь

48.3 м<sup>2</sup>

Этаж

8/9

## Детали объекта

Тип сделки

Продам

Раздел

[Квартиры](#)

Квартира в новостройке

да

Год сдачи

4 квартал 2025 г.

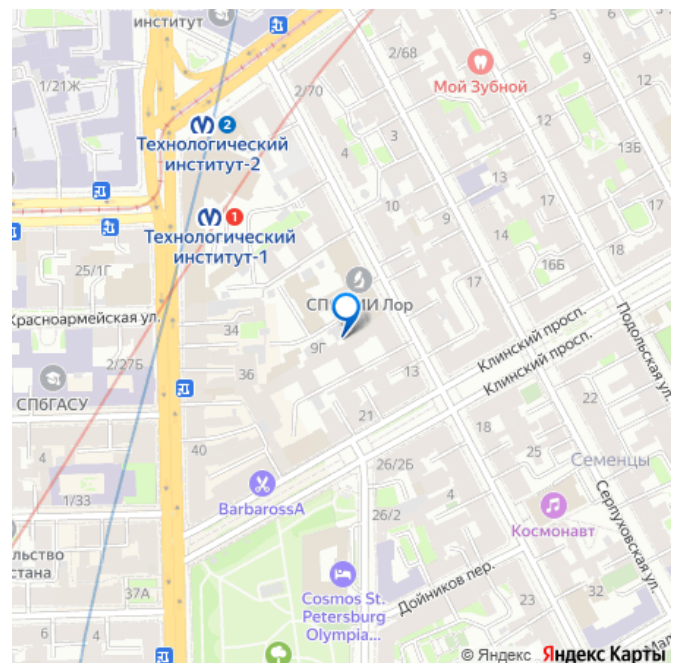
## Описание

<https://spb.move.ru/objects/9293641544>

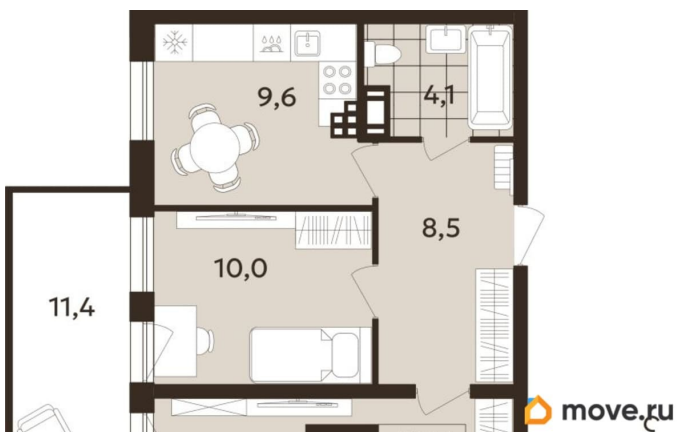
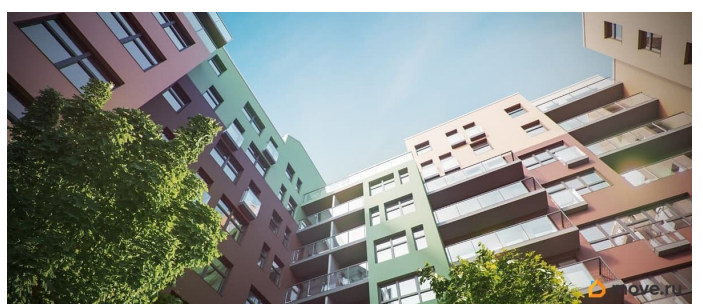
**Отдел продаж, Бесплатная  
консультация**

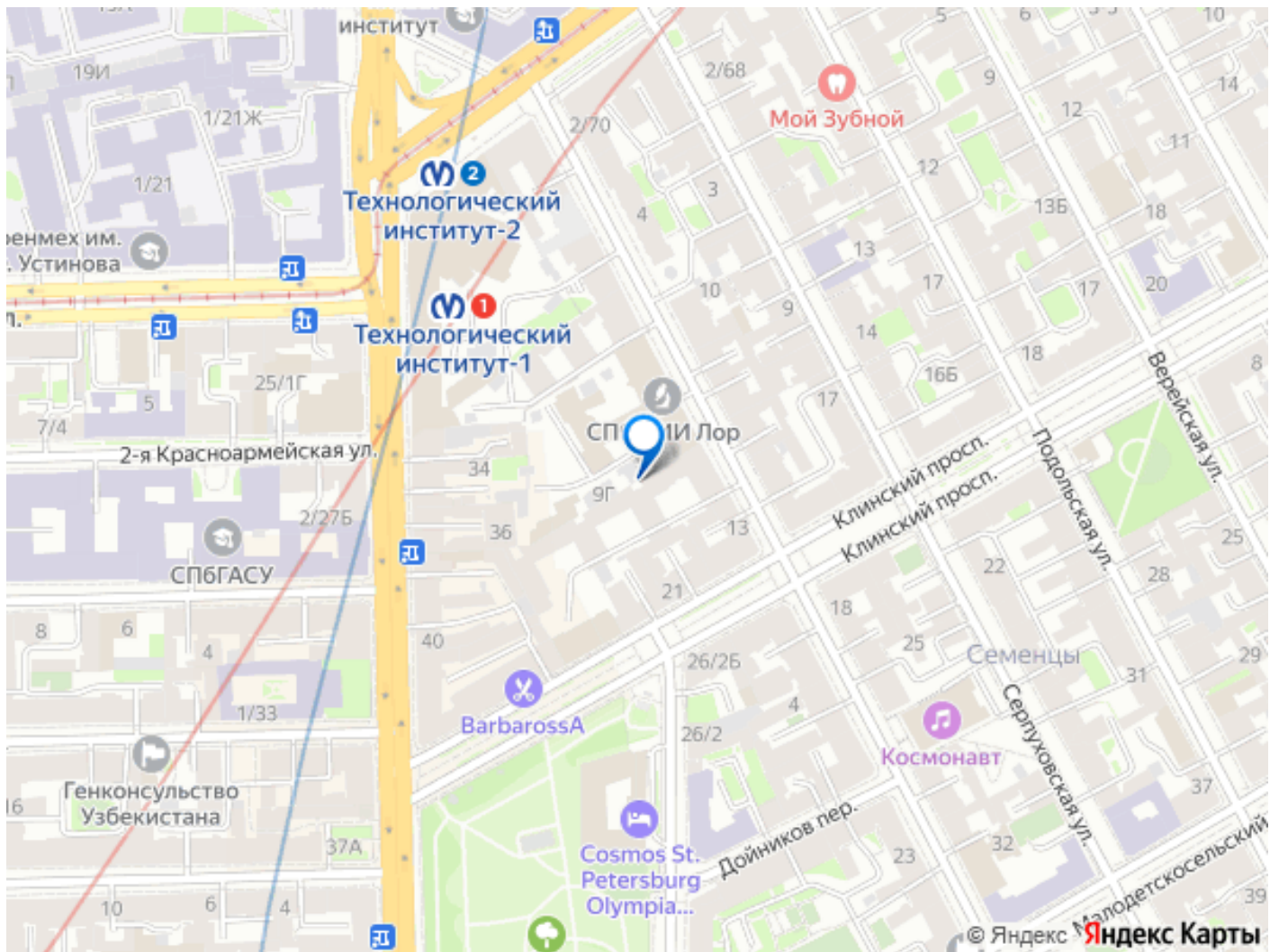
**79587650432**

для заметок



Продаётся 2-комнатная квартира в сданном доме (Корпус 2), срок сдачи: IV-кв. 2025, общей площадью 48.3 кв.м., на 8 этаже. Новый дом построен в историческом центре Петербурга в 3 мин от метро Технологический институт. В нём всего 163 квартиры с просторными планировками (31 до 241 м2). Корпуса высотой 6-9 этажей. На нижних этажах окна квартир выходят в тихие, уютные дворы. С балконов и террас верхних этажей открываются виды на крыши старого города, Исаакиевский и Троице-Измайловский соборы, часовую башню Астрономической обсерватории Главной палаты мер и весов. Доступ на территорию жилого комплекса закрыт для посторонних. Во внутренних дворах разместились игровые площадки для детей разных возрастов, зоны для отдыха и занятий спортом. Входы в парадные находятся со стороны внутренних дворов. На территории и первых этажах ведется видеонаблюдение, организован круглосуточный пост охраны. В центральном лобби размещена консьерж-служба. Под территорией ЖК расположен двухуровневый подземный паркинг на 163 машиноместа. Из паркинга в свою парадную можно подняться на комфортабельном лифте. Также для жителей доступны кладовые помещения на подземных и первом этажах. В сердце Санкт-Петербурга Дом расположен в 1-2 минутах пешком до сада Олимпия и Московского проспекта. В 3 минутах - станция метро Технологический институт. За 9-10 минут от парадной можно дойти до набережной Фонтанки, за 15 минут доехать на авто до Эрмитажа или Мариинского театра. Рядом расположились престижные школы, вузы. В шаговой доступности - питерские рестораны и кафе, фитнес-центры, парки и театры.





Move.ru - вся недвижимость России