

🕒 Создано: 16.06.2025 в 15:53

Обновлено: 26.03.2026 в 21:45

Агент

79811457558

**Санкт-Петербург, улица Орджоникидзе,
31К1**

9 600 000 ₺

Санкт-Петербург, улица Орджоникидзе, 31К1

для заметок

Округ

[СПБ, Московский район](#)

Улица

[улица Орджоникидзе](#)

Квартира

Количество комнат

2

Высота потолков

2.7 м

Площадь кухни

6 м²

Общая площадь

48.4 м²

Этаж

2/9

Детали объекта

Тип сделки

Продам

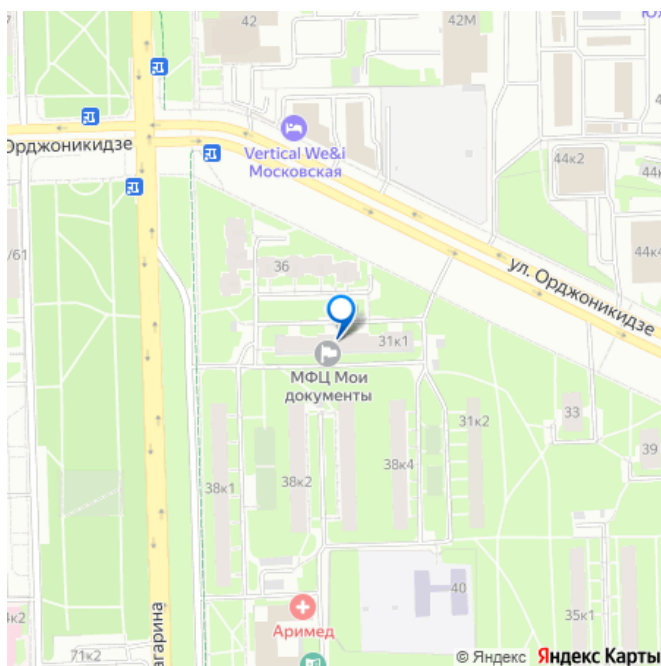
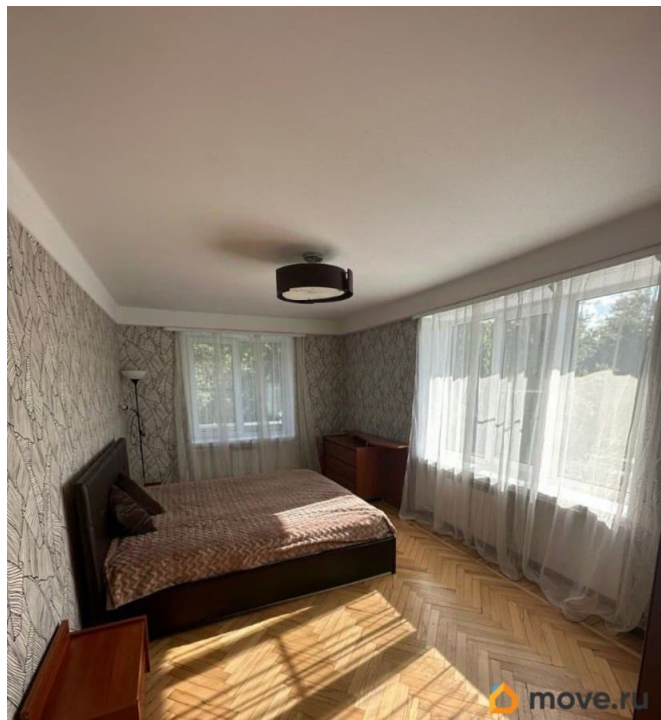
Раздел

[Квартиры](#)

Тип санузла

совмещенный

Вид из окна



во двор

Ремонт

евро

Покупка в ипотеку

да

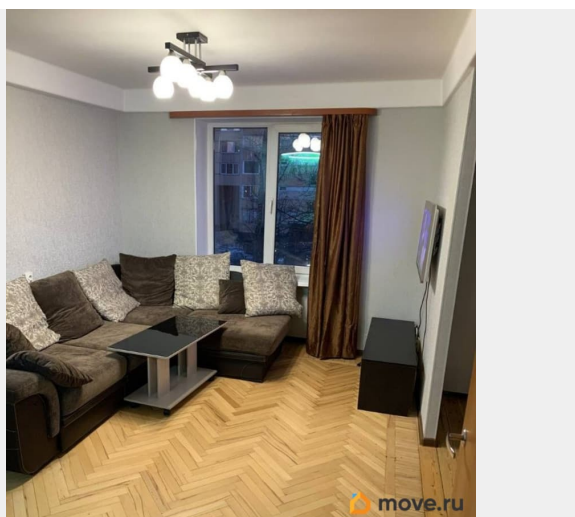
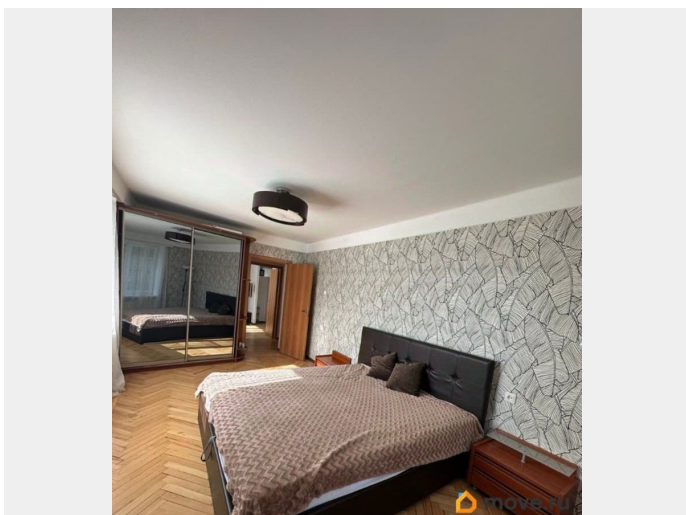
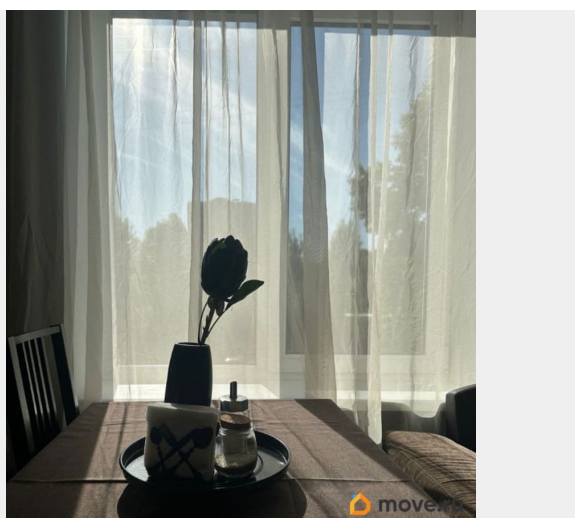
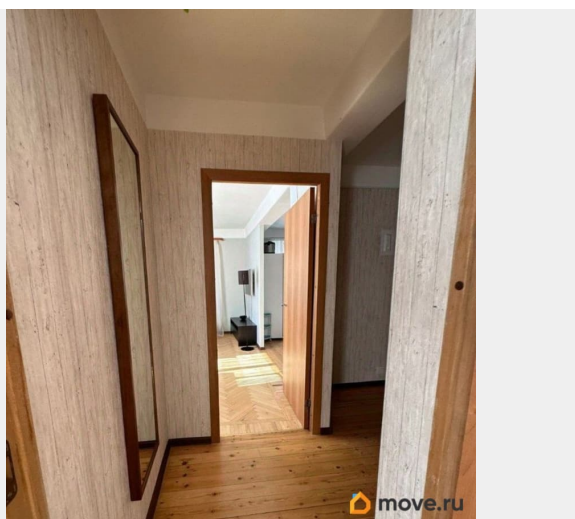
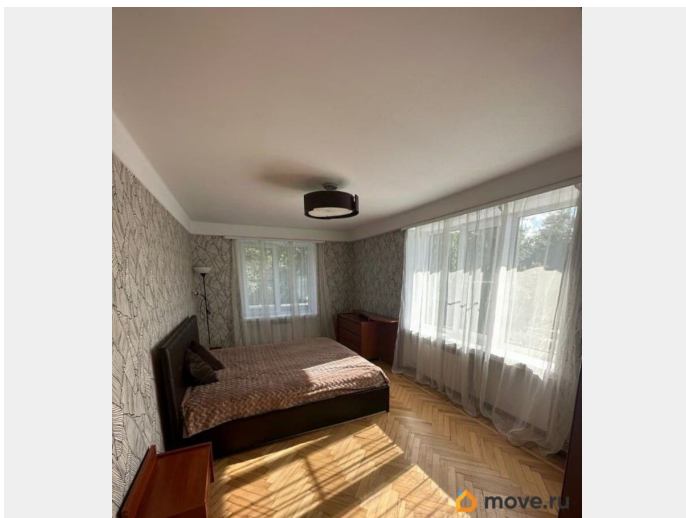
возможна ипотека, лифт, парковка

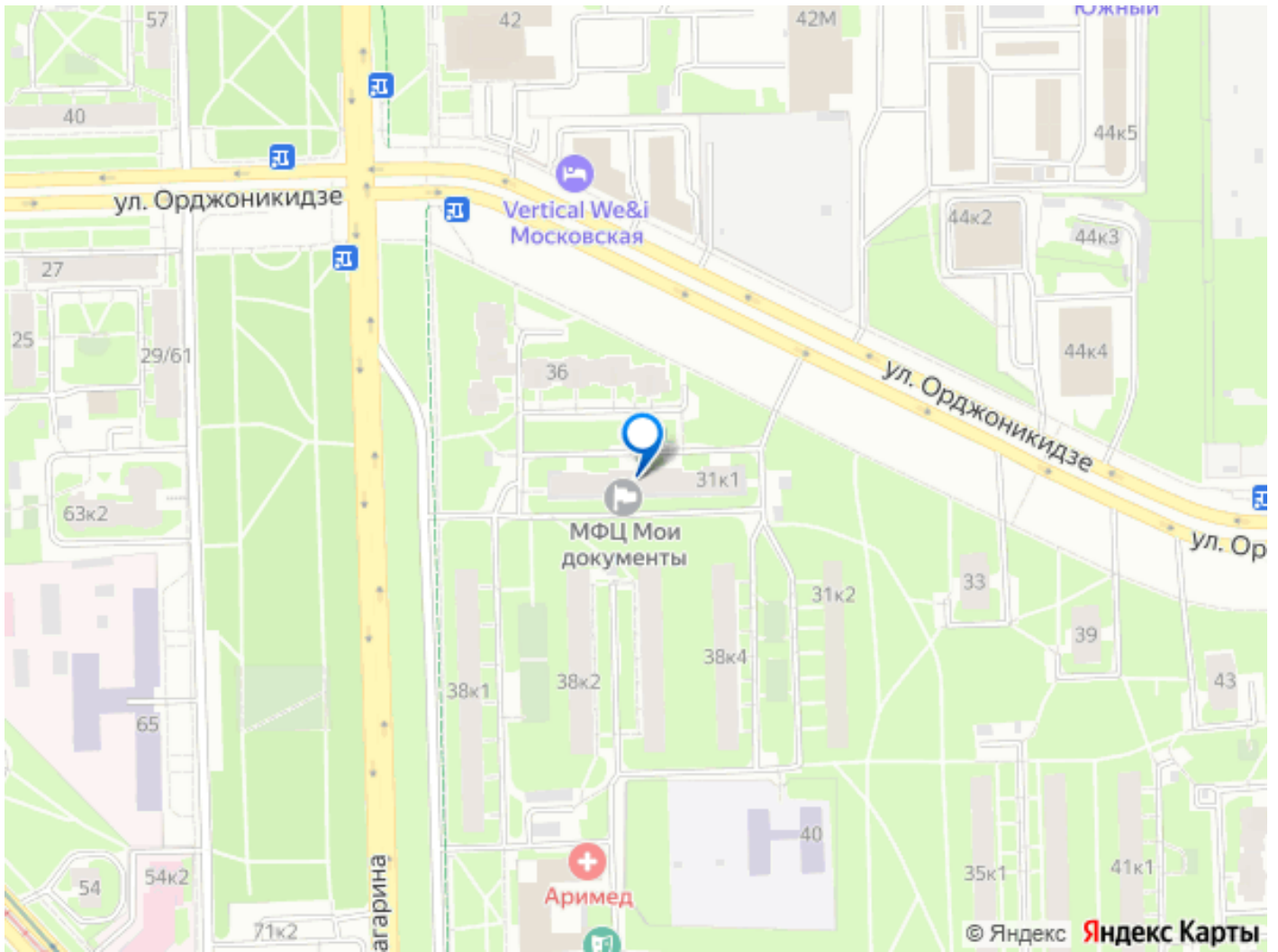
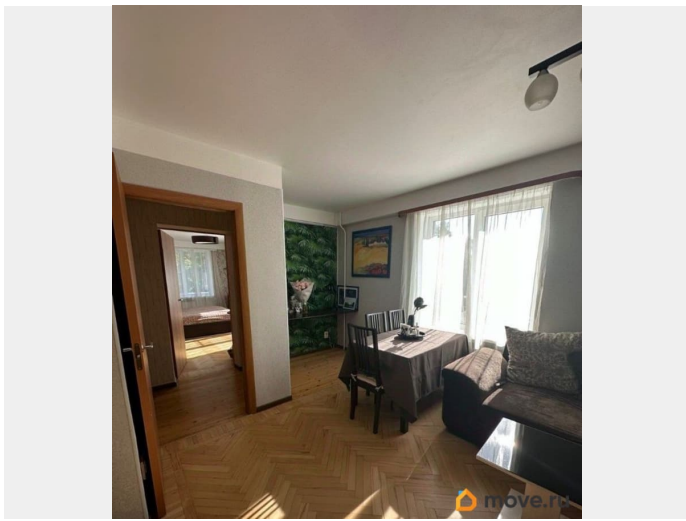
Описание

Продается уютная евро 2-комнатная квартира в Московском районе на улице Орджоникидзе 31 к.1. Пожалуйста, прочитайте объявление до конца. В нем вы найдете ответы на большую часть своих вопросов. Московский район не нуждается в представлении, но на всякий случай отметим, что это один из лучших районов для жизни в СПб. ЛОКАЦИЯ И ИНФРАСТРУКТУРА Во-первых, отсюда можно легко и непринужденно добраться, куда угодно. До Аэропорта 10 минут, до Московского Вокзала минут 20. Выезды на ЗСД, КАД, ШМСД, Витебский и Московский проспекты - все рядом. Пеший маршрут до метро Звёздная даже у самого медленно идущего человека займет минут 10 (расстояние 1,47км) В районе давно сформирована вся инфраструктура: много школ и детских садов, поликлиник, рядом один из лучших роддомов - 9. На 1 этаже вашего будущего дома располагается МФЦ, представляете, как удобно?! Неподалеку два шикарных парка: Парк Городов-Героев в пяти минутах ходьбы, чуть дальше Московский Парк Победы. Новый музей «Россия-моя История», новая Арена СКА, новая прогулочно-парковая зона вокруг этих объектов. Чем еще хорошо расположение дома? Он не утоплен во дворах, не окружён кучей других домов, вам

не придется плутать по узким дворам, беситься оттого, что вы не можете разъехаться с другими машинами на узкой дороге в час-пик. Такие проблемы очень характерны для данной локации, но не в нашем случае) О КВАРТИРЕ Общая площадь - 48.4 кв. м, квартира расположена на 2 этаже 9-этажного панельного дома, построенного в 1969 году, серия 1ЛГ-606-1М. Высота потолков - 2.7 метра, окна выходят во двор, там тихо и спокойно. Первый этаж дома занимает МФЦ, под квартирой находится не приёмная часть организации, а канцелярская. Можете топать по вечерам и выходным сколько угодно. В квартире выполнена небольшая перепланировка: убрана дверь между кухней и комнатой. Так значительно уютнее и эргономичнее. При желании можно вернуть дверь обратно. Поскольку снизу расположено нежилое помещение, в перспективе вы сможете сделать любую планировку под себя и легко согласовать ее. Это огромный бонус. Полностью изолирована просторная почти 18 метровая спальня с двумя окнами. Санузел совмещенный. В комнатах на полу паркет, в коридоре и зоне кухни- натуральное дерево. Что остается в квартире? Вся встроенная техника и сантехника ,шкаф в спальне, кровать. ДОМ В доме ТСЖ, все насущные вопросы сразу же решаются в общедомовом чате. В парадной 1 пассажирский лифт, мусоропровод, который не выдает себя по запаху. Отдельные мусорные баки во дворе. В доме выполнены капитальные работы: ремонт лифтов, ремонт конструкций и замена покрытий крыш, ремонт фасада (герметизация стыков стеновых панелей) О СДЕЛКЕ У квартиры 2 взрослых собственника (два брата) Обременения отсутствуют. Маткапитал, ипотека, субсидия ничего из

этого не использовали при покупке. Прямая
продажа! Спасибо, что дочитали до конца.
Звоните, задавайте оставшиеся вопросы и
приходите на просмотр!





Move.ru - вся недвижимость России