

Собственник

79811951329

**Санкт-Петербург, Морская набережная,
23**

14 900 000 ₽

Санкт-Петербург, Морская набережная, 23

Округ

[СПБ, Василеостровский район](#)

Квартира

Количество комнат

2

Высота потолков

2.5 м

Жилая площадь

29.7 м²

Площадь кухни

8.2 м²

Общая площадь

48.6 м²

Этаж

6/14

Детали объекта

Тип сделки

Продам

Раздел

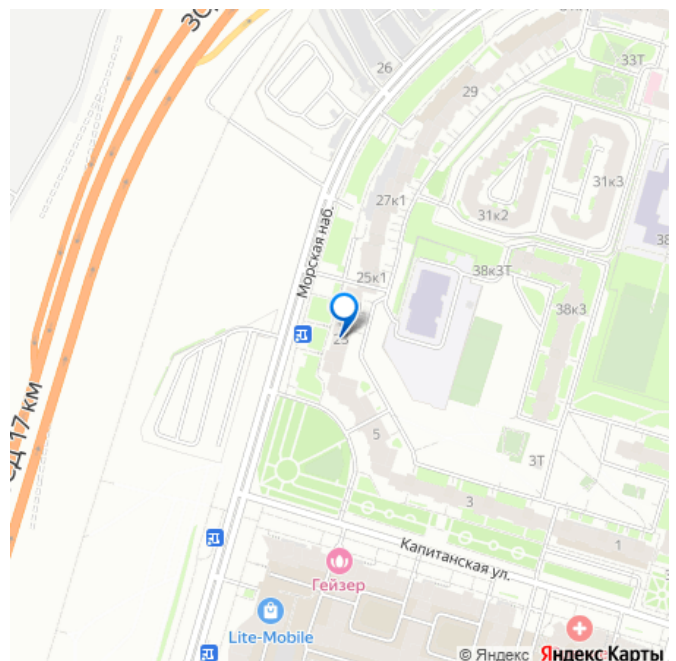
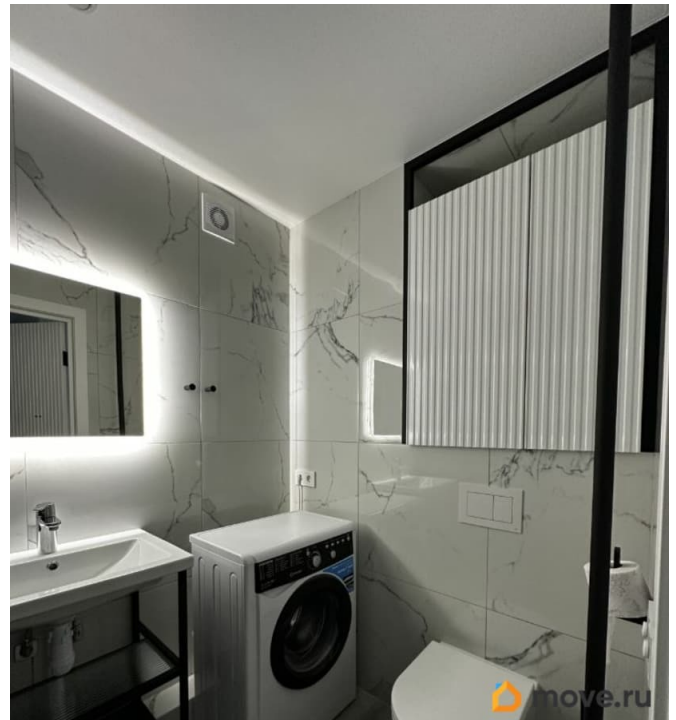
[Квартиры](#)

Тип балкона

балкон

Тип санузла

для заметок

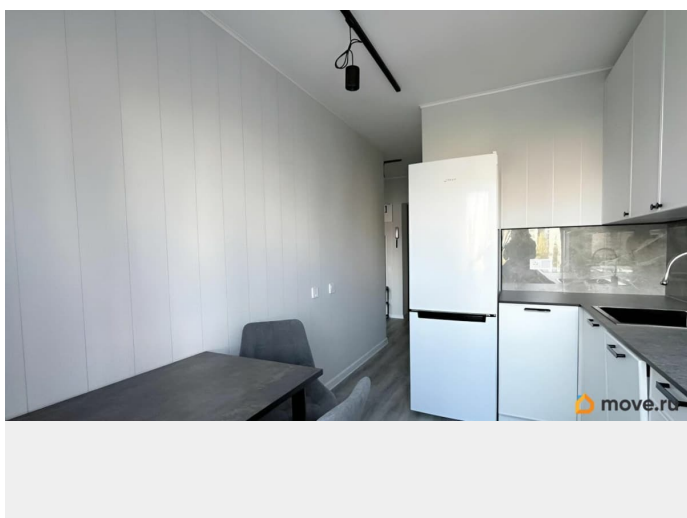
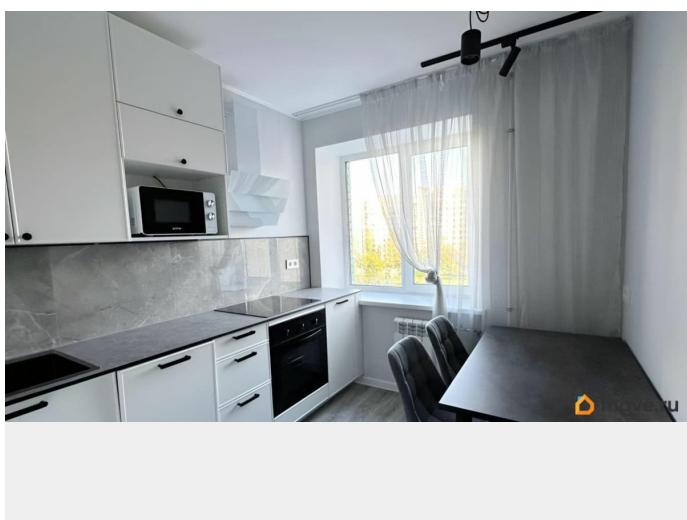
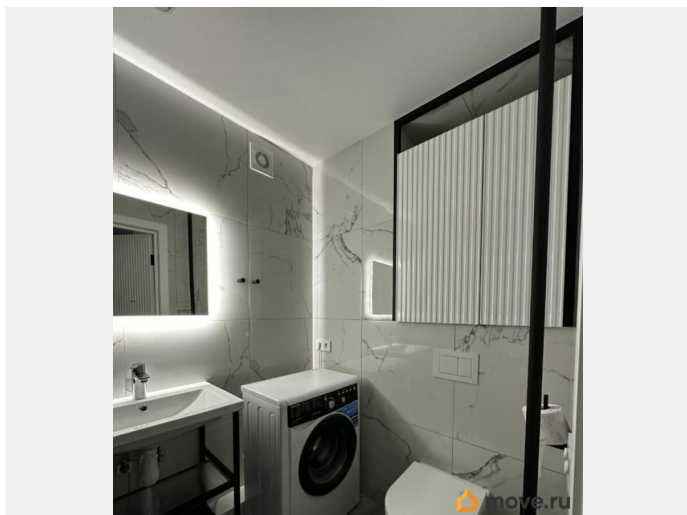


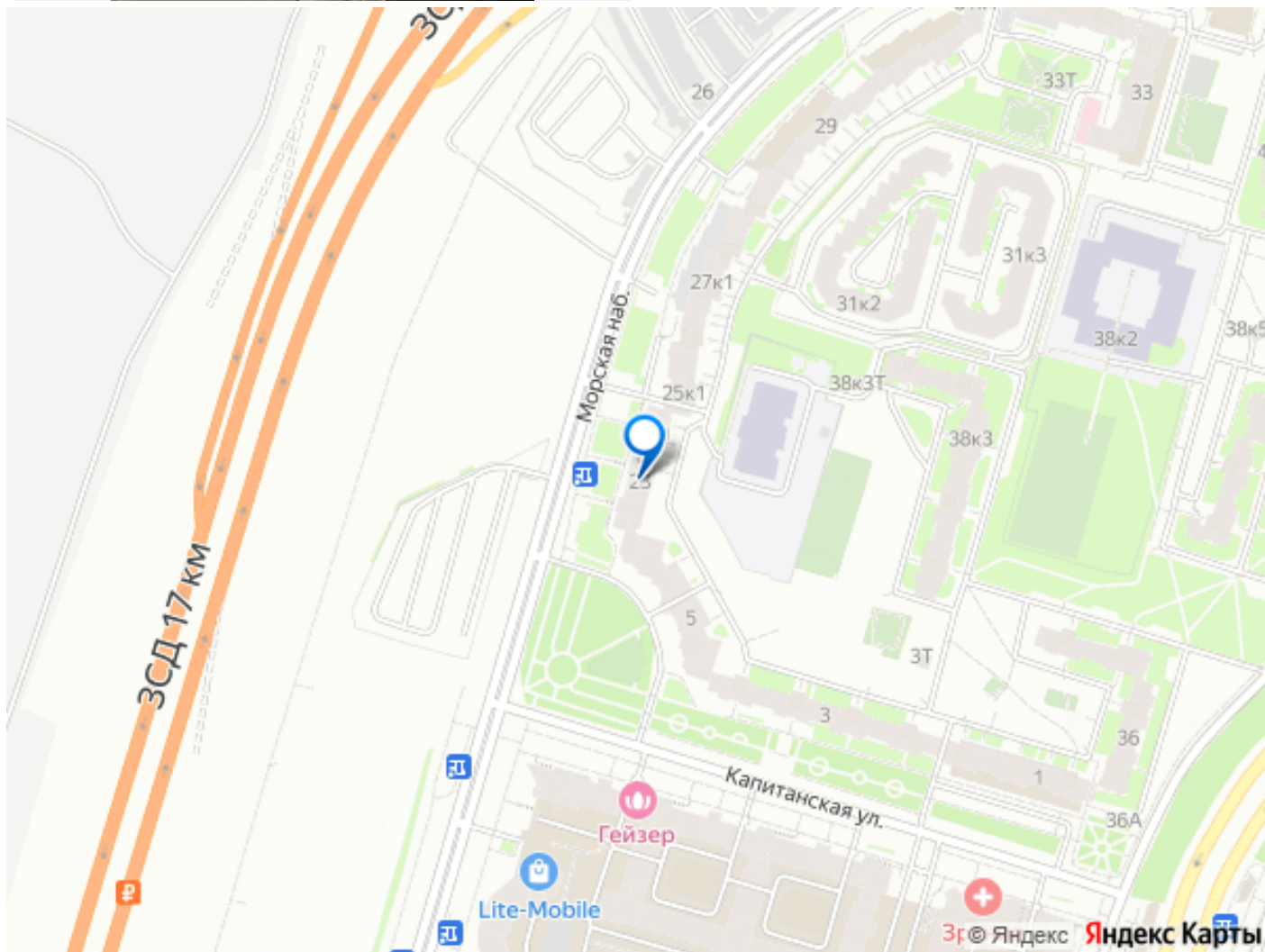
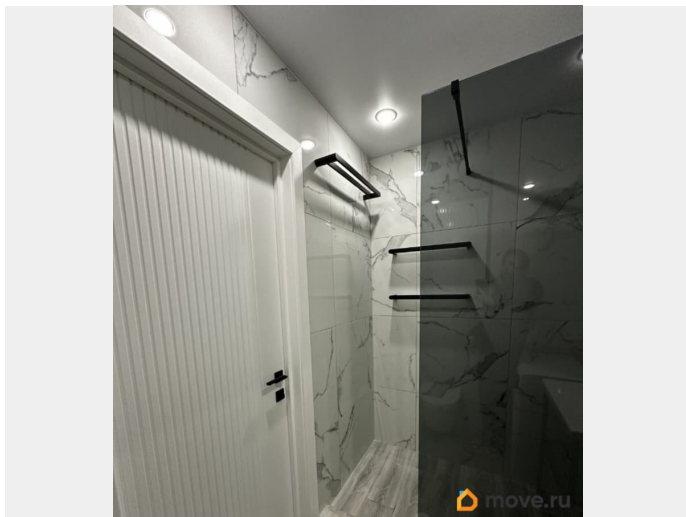
лифт, парковка

Описание

Продается двухкомнатная квартира площадью 48,7 м2 без учета площади балкона (около 3 м2) в районе станции метро Приморская (Василеостровский район). Дом кирпичный. Окна выходят в тихий зеленый двор. В квартире сделан ремонт с заменой коммуникаций (стояки отопления, радиаторы), заведена новая проводка от щитка и проложена новая по всей квартире. Установлены новые стеклопакеты. На кухне и в санузле сделаны теплые полы. Во влажных зонах (кухня, прихожая, санузел) на полу уложен керамогранит, в комнатах износостойкий ламинат. Кухня оборудована мебелью и всей необходимой техникой (холодильник, варочная панель, духовой шкаф, посудомоечная машина, вытяжка). Плита электрическая. Все сделано максимально эргономично и продуманно. Все помещения обставлены новой мебелью и техникой, которая остается в квартире. Квартира полностью готова к проживанию! Хорошие соседи, всего 4 квартиры на этаже. Всегда есть парковочные места. Во дворе школа и детский сад, детские и спортивные площадки. Рядом новые парки: сквер Александра Володина и Линейный Парк. Длинная прогулочная зона вдоль Морской набережной. Есть места, где можно и с коляской прогуляться, и бегом заняться, и с собакой погулять. Летом отремонтировали дорожное полотно и тротуары на Морской набережной. Съезд с ЗСД в двух минутах.

Прямо напротив парадной остановка
общественного транспорта. Рядом магазины,
ПВЗ, салоны красоты, кафе и т.п.





Move.ru - вся недвижимость России