

🕒 Создано: 28.03.2026 в 16:58

🔄 Обновлено: 28.03.2026 в 16:35

**Анна Левкина, Анна Левкина**

**79819803075**

**Санкт-Петербург, Гражданский проспект,  
105К1**

**9 600 000 ₹**

Санкт-Петербург, Гражданский проспект, 105К1

Округ

[СПБ, Калининский район](#)

Улица

[проспект Гражданский](#)

## Квартира

Количество комнат

2

Высота потолков

2.5 м

Жилая площадь

30.3 м<sup>2</sup>

Площадь кухни

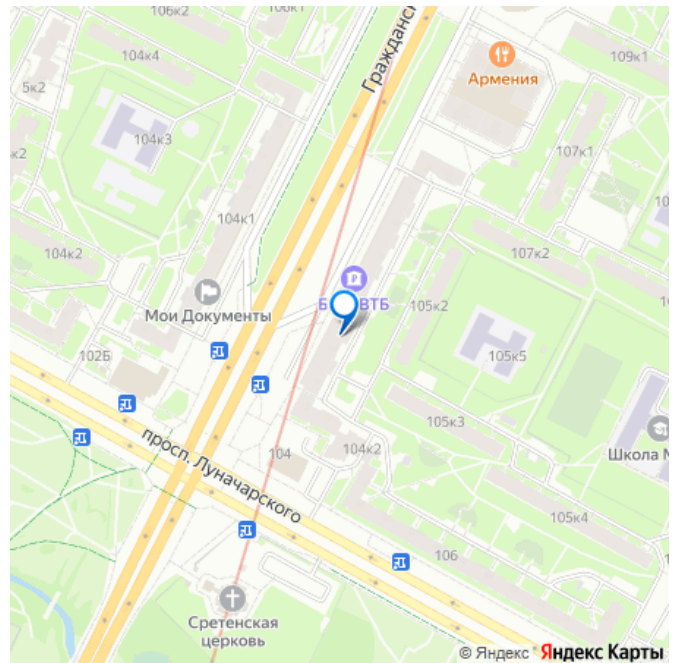
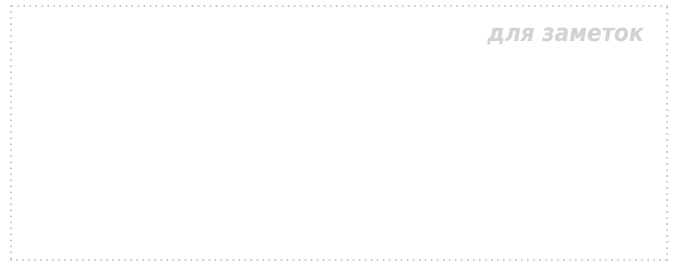
8 м<sup>2</sup>

Общая площадь

48.7 м<sup>2</sup>

Этаж

8/9



## Детали объекта

Тип сделки

Продам

Раздел

[Квартиры](#)

Тип балкона

балкон

Тип санузла

раздельный

Вид из окна

на улицу

Ремонт

косметический

Квартира в новостройке

да

Покупка в ипотеку

да

возможна ипотека, лифт, парковка

## Описание

Двухкомнатная квартира с балконом рядом с парком и метро. Станции метро:

Гражданский проспект, Академическая, Политехническая. В прямой продаже светлая и теплая двухкомнатная квартира, по адресу: Санкт-Петербург, Калининский район, Гражданский пр., дом 105, корпус 1.

Квартира расположена на 8 этаже 9-ти этажного дома, в зеленом и развитом районе.

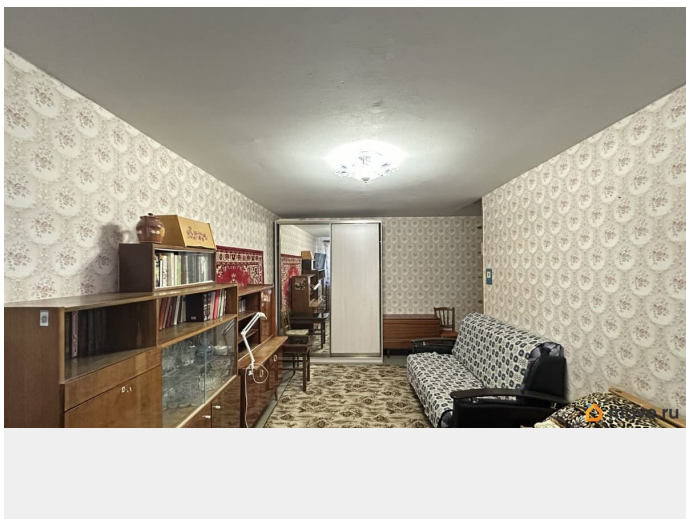
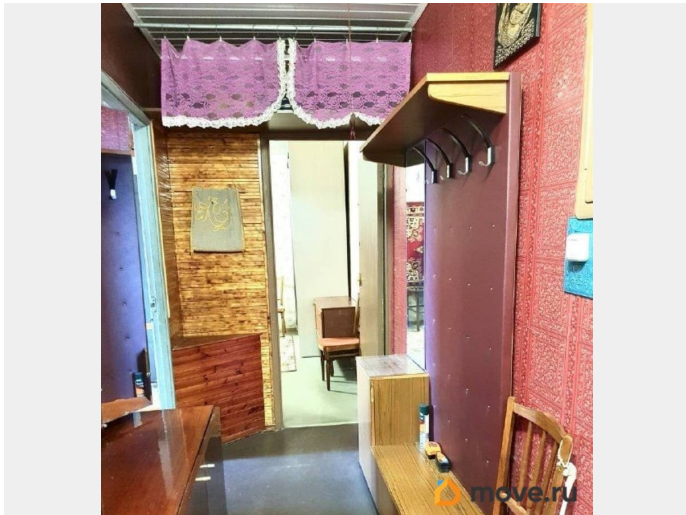
Площадь квартиры 48,7 кв.м. + балкон 4,8 кв.м. Кухня 8 кв.м., изолированные комнаты 17,7 и 12,6 кв.м., с выходом на балкон.

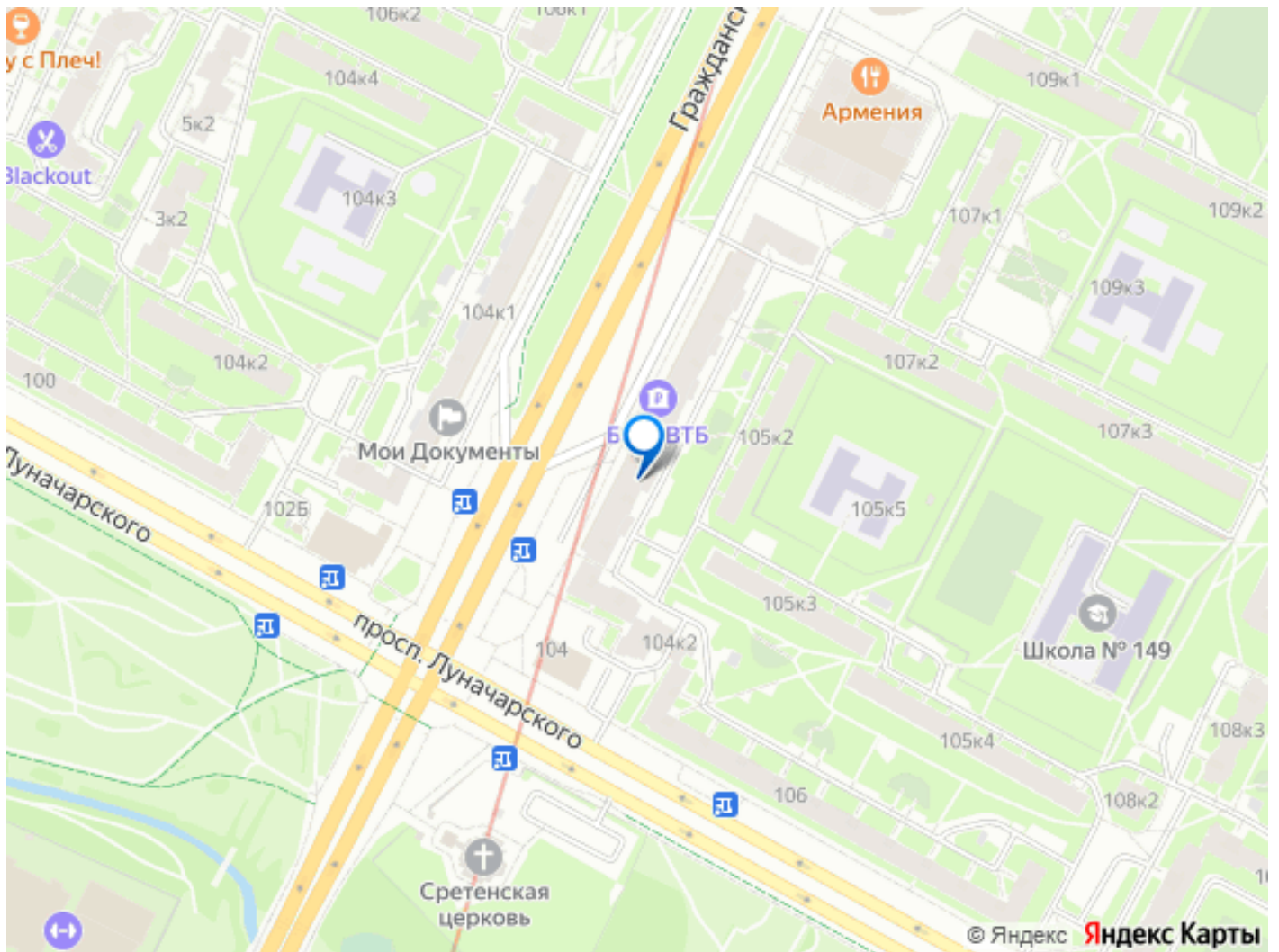
Раздельный санузел. Просторная прихожая позволит организовать вместительные системы хранения. Есть встроенный шкаф и кладовка. Дом после капитального ремонта, новый лифт, заменены стояки и водопровод.

Бесплатная парковка рядом с домом и во дворе. Ухоженный двор с детской и спортивной площадкой, чистая парадная, установлено видеонаблюдение. Низкие коммунальные платежи. Развитая

инфраструктура: магазины, супермаркеты, торговые центры, детские сады, школы, МФЦ, аптеки, поликлиника, NOVA ARENA, отделения банков, кафе, пекарни и рестораны, пункты выдачи, современный Муринский парк и парк Сосновка, фитнес-центры, школа футбола, центр физкультуры и спорта конькобежный стадион им. Шилкова. Отличная транспортная доступность: до ст.м. Гражданский проспект - 8 мин. пешком, до ст.м. Академическая - 20 мин. пешком; ж/д станция Новая Охта 20 мин. пешком. Рядом остановки общественного транспорта (трамвай, троллейбус, автобус). Выезд на КАД. У квартиры 1 взрослый собственник, чистая юридическая история. Долгов и обременений нет. Полная сумма в договоре, без занижений. Квартира подходит под ипотеку, все виды субсидий, сертификатов. Все документы готовы, быстрый выход на сделку. Звоните, отвечу на все вопросы и покажу квартиру в удобное время!







Move.ru - вся недвижимость России