

**Санкт-Петербург, набережная Реки
Мойки, 8**

30 999 000 ₽

Санкт-Петербург, набережная Реки Мойки, 8

Округ

[СПБ, Центральный район](#)

Квартира

Количество комнат

2

Высота потолков

3.15 м

Жилая площадь

30.4 м²

Площадь кухни

8 м²

Общая площадь

48 м²

Этаж

3/5

Детали объекта

Тип сделки

Продам

Раздел

[Квартиры](#)

Тип санузла

совмещенный

Вид из окна

<https://spb.move.ru/objects/9286366767>

Ася Доброва, Лабецкий Недвижимость

79817858211

для заметок



Ремонт

дизайнерский

Покупка в ипотеку

да

возможна ипотека, парковка

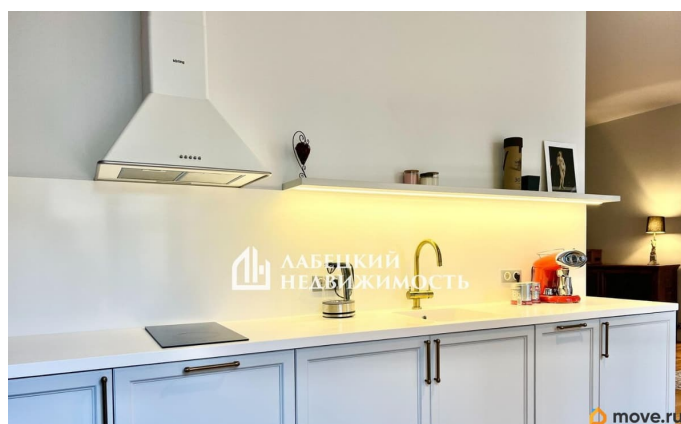
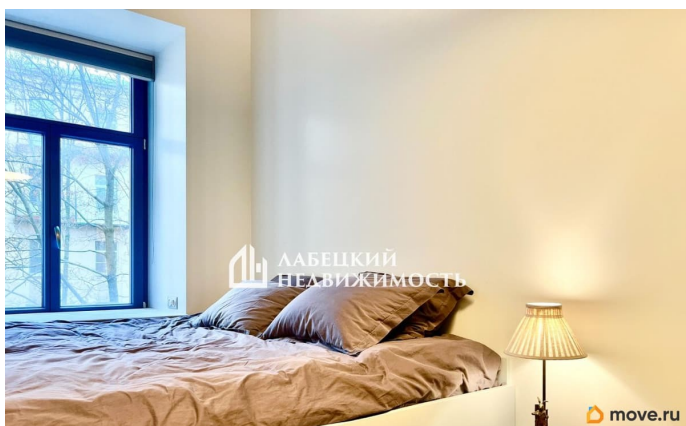
Описание

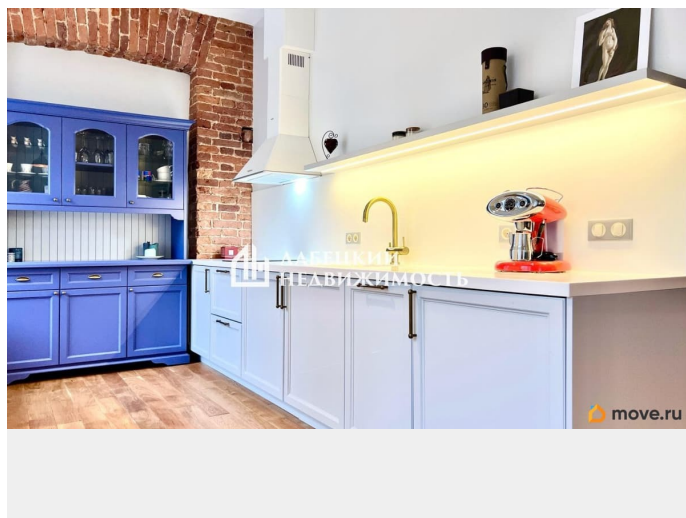
Добрый день! Продаем ДВУХкомнатную квартиру на набережной реки Мойки в ДВУХ шагах от Эрмитажа. Золотой треугольник Санкт-Петербурга! Безоговорочный ЭКСКЛЮЗИВ! Коллекционный экземпляр!) ! Продажа БЕЗ КОМИССИИ ! Кстати, если Вы сейчас продаете свою квартиру, мы можем сразу принять её в TRADE-in! Безопасно и с удовольствием юридически сопроводим Вашу сделку, деятельность нашего агентства застрахована на 20 000 000 руб. Будем рады покупкам с нами и у нас!) ПРО ДОКУМЕНТЫ: - У квартиры ОДИН СОВЕРШЕННОЛЕТНИЙ собственник. Приобреталась по ДКП. В собственности БОЛЕЕ 5-ти лет. БЕЗ ОБРЕМЕНЕНИЙ. Свободна. - Мы в ПРЯМОЙ продаже, поэтому готовы СРАЗУ выходить на сделку. - ПОДХОДИМ под ипотеку, при необходимости, ПОМОЖЕМ Вам с одобрением на выгодных условиях. ПРО КВАРТИРУ: ОЧЕНЬ стильная ЕВРО-двухкомнатная квартира площадью 48 м² на ТРЕТЬЕМ этаже. - Действительно КОМФОРТНАЯ планировка: ПРОСТОРНАЯ гостиная (21.9 м²), объединённая с кухней (8 м²) и холлом (5.5 м²); ИЗОЛИРОВАННАЯ спальня (8.5 м²) с ортопедическим матрасом; СУ (4.1 м²) с душем. - ДИЗАЙНЕРСКИЙ ремонт без амортизации с использованием премиальных материалов, дорогая мебель (на заказ из

Италии) и необходимая бытовая техника, приятный вид в красивый зеленый дворик, эргономика квартиры и аура самой локации создают ощущение изыска и уюта. - Квартира ИДЕАЛЬНО подойдет для современного человека, ценящего историю, комфорт в быту и мобильность, или для романтической молодой пары. Возможно использование в качестве квартиры «выходного дня», либо под сдачу в аренду (востребована будет всегда!).

ПРО ДОМ И ИНФРАСТРУКТУРУ: - Дом 1844 года постройки (капитальный ремонт: 1999, 2012, 2020), архитектор Е.И. Диммерт, стиль классицизм. Известен, как доходный дом И.А. Жадимировского. В разные годы жильцами дома были: писатель М.Е. Салтыков-Щедрин, театральный режиссёр Н.В. Смолич, артист М.С. Боярский. - Территория двора-СКВЕРА закрыта, оборудована видеонаблюдением для обеспечения безопасности и приватности, максимально облагорожена (фонарики, скамейки, башня с часами), предполагает ПАРКОВКУ для жильцов. - Расположение в ЦЕНТРЕ города и шаговая доступность ТРЁХ станций метро (Гостиный двор, Невский проспект, Адмиралтейская) обеспечивают удобную логистику. - В районе развита ИНФРАСТРУКТУРА: магазины, поликлиники, школы, детские сады, рестораны, музеи (Эрмитаж, Музей-квартира А.С. Пушкина, Русский музей) и театры (Капелла, Райкина, Михайловский, Эрмитажный), что делает проживание чрезвычайно удобным и приятным. Дом расположен в самом центре парадно-дворцового Петербурга, окружён зеленью парков (Марсово Поле, Михайловский, Александровский, Летний сад) и свежестью знаковых водных артерий (Нева, Фонтанка, Мойка, Лебяжья и Зимняя канавки, канал Грибоедова), погружён в

неповторимую атмосферу торжественной
ГАРМОНИИ и непреходящего КОМФОРТА.
УНИКАЛЬНЫЙ экземпляр для самой
изысканной коллекции элитной
недвижимости. ТОРГ уместен, но после
просмотра БЕСПЛАТНО ПРОКОНСУЛЬТИРУЕМ
по сделке! Звоните!





Move.ru - вся недвижимость России