

🕒 Создано: 16.11.2025 в 14:20

Обновлено: 16.02.2026 в 23:52

<https://spb.move.ru/objects/9286619349>

Собственник

79819323621

**Санкт-Петербург, проспект Ветеранов,
142**

8 100 000 ₽

Санкт-Петербург, проспект Ветеранов, 142

Округ

[СПБ, Красносельский район](#)

Улица

[проспект Ветеранов](#)

Квартира

Количество комнат

2

Высота потолков

2.5 м

Жилая площадь

26.7 м²

Площадь кухни

8.9 м²

Общая площадь

48 м²

Этаж

9/13

Детали объекта

Тип сделки

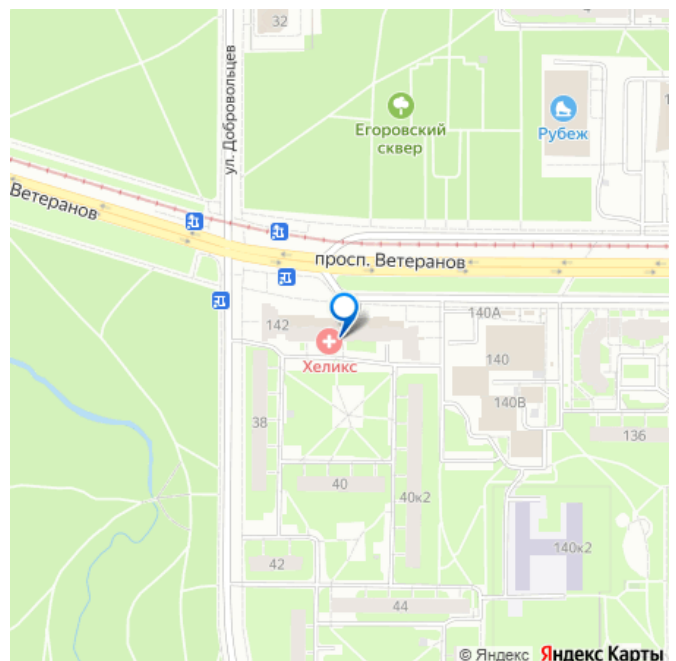
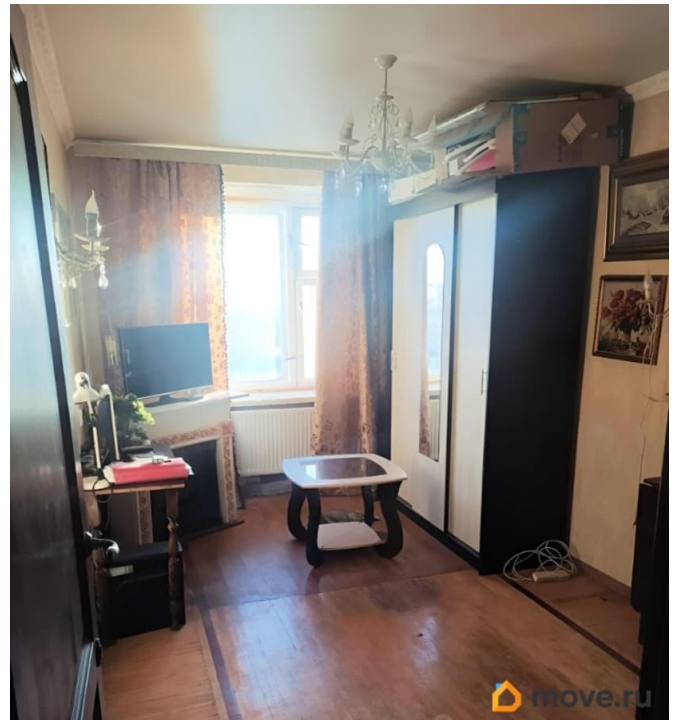
Продам

Раздел

[Квартиры](#)

Тип балкона

для заметок



балкон

Тип санузла

раздельный

Вид из окна

на улицу

Ремонт

косметический

Покупка в ипотеку

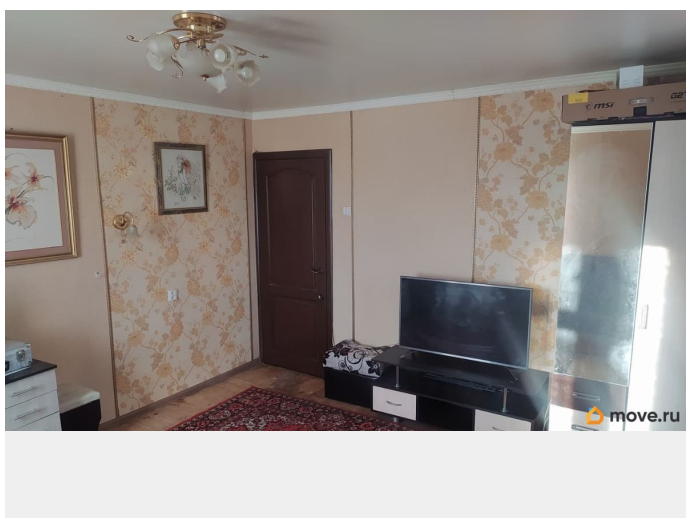
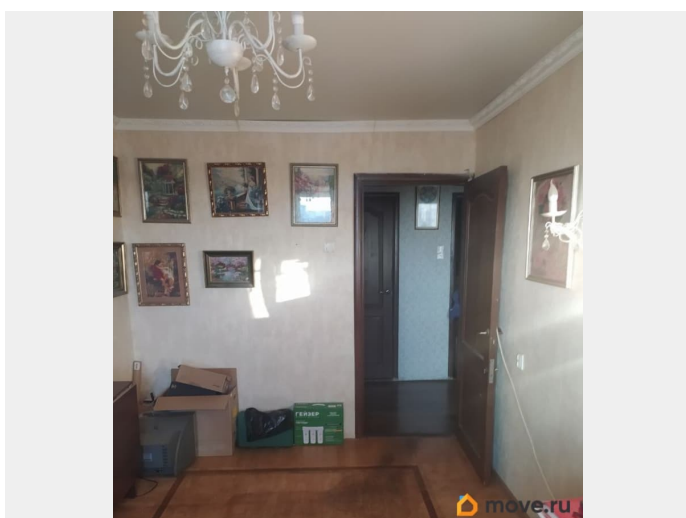
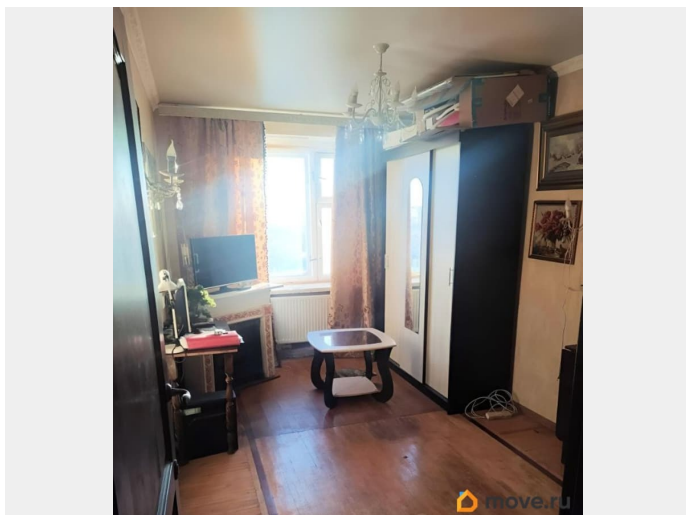
да

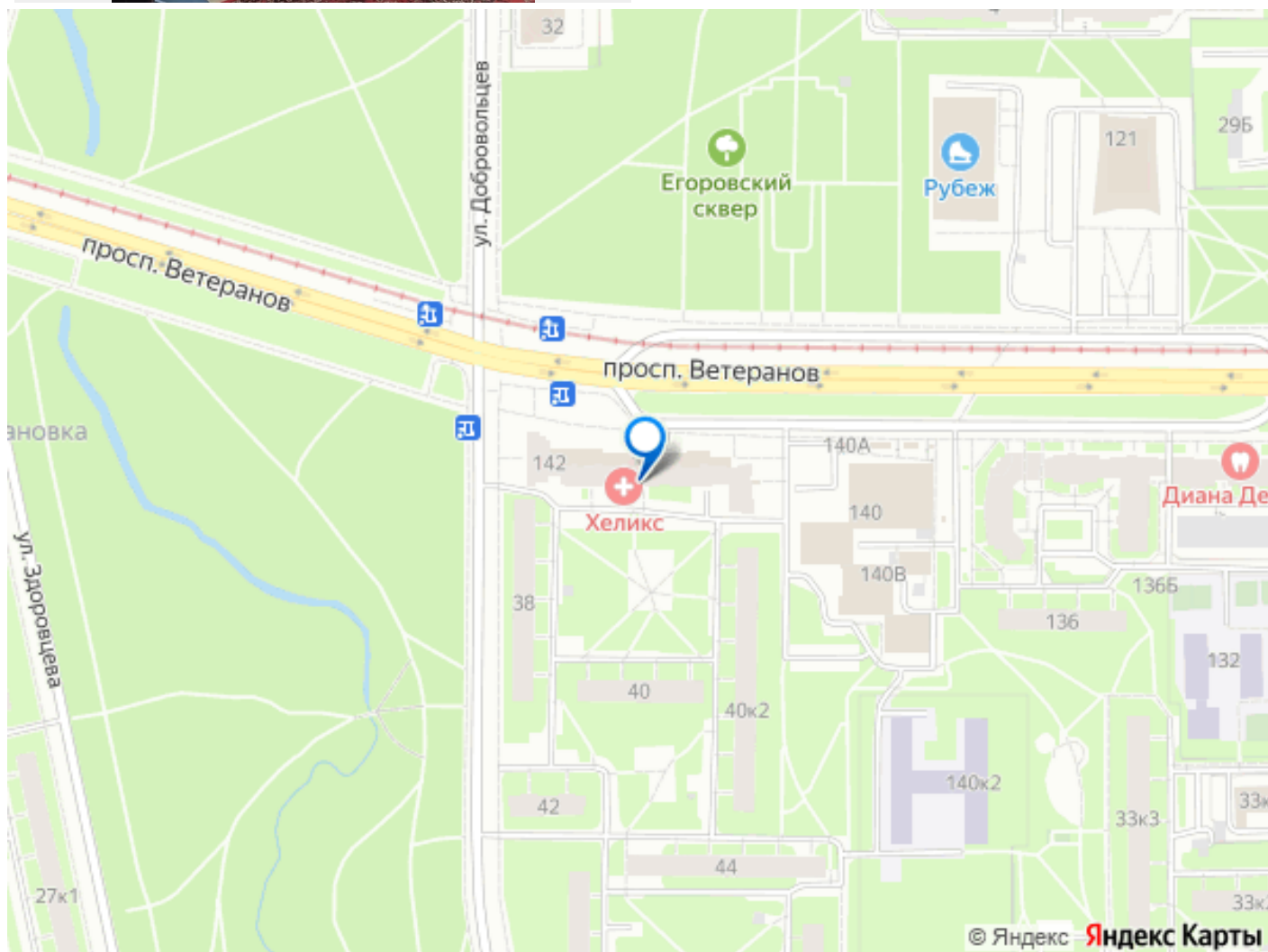
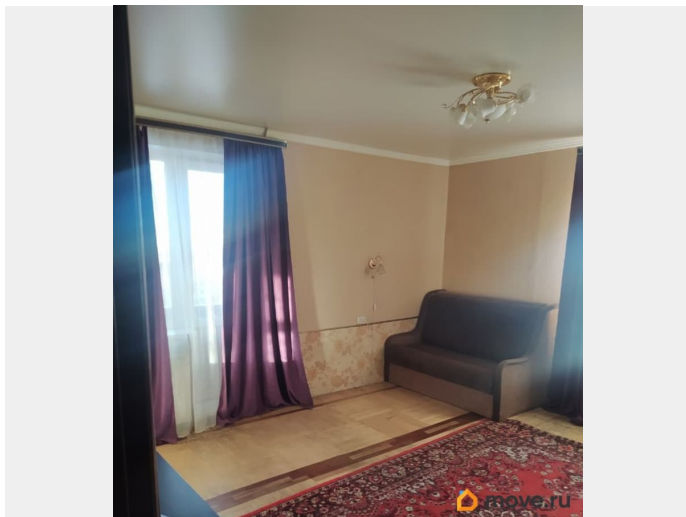
возможна ипотека, лифт, парковка

Описание

О КВАРТИРЕ: Общая площадь: 48,00м². Кухня: 8,9 кв.м. Комнаты: 10,9 кв.м.+15,8 кв.м. С просторной лоджии открывается отличный вид на город. Санузел раздельный. Есть гардеробная. Выполнен косметический ремонт. В квартире много света - окна выходят на юг и восток. Комнаты правильной формы - нет проблем с расстановкой техники Мебель и технику могу оставить по договорённости. Дверь на этаж закрывается на ключ. Приветливые соседи О ДОМЕ И ЛОКАЦИИ: Тёплый кирпичный дом 1990 года постройки. Чистая парадная. Во дворе есть детская и спортивная площадки. Вся инфраструктура под рукой: Школа, детский сад, супермаркеты , церковь, салоны красоты и пекарни в паре минут ходьбы. Поблизости парки и скверы. Много зелени. Рядом остановка общественного транспорта. До ст.м. Проспект Ветеранов 15-20 минут. Также можно доехать до ст.м. Автово и Нарвская. В пешей доступности ж.д. станция Лигово, откуда можно добраться до Балтийского вокзала или в Петергоф. ОБ УСЛОВИЯХ: Встречка подобрана, данная цена только до

20 февраля! Один взрослый собственник.
Полная цена в договоре. Просьба агентам
звонить только при наличии клиентов!





Move.ru - вся недвижимость России