

🕒 Создано: 08.01.2026 в 13:33

Обновлено: 08.01.2026 в 14:58

Санкт-Петербург, Свечной переулок, 5

**16 500 000 ₽**

Санкт-Петербург, Свечной переулок, 5

Округ

[СПБ, Центральный район](#)

Улица

[Свечной переулок](#)

## Квартира

Количество комнат

2

Площадь кухни

8.2 м<sup>2</sup>

Общая площадь

48 м<sup>2</sup>

Этаж

3/6

## Детали объекта

Тип сделки

Продам

Раздел

[Квартиры](#)

Покупка в ипотеку

да

возможна ипотека, лифт

## Описание

2 комнатная квартира в центре Петербурга

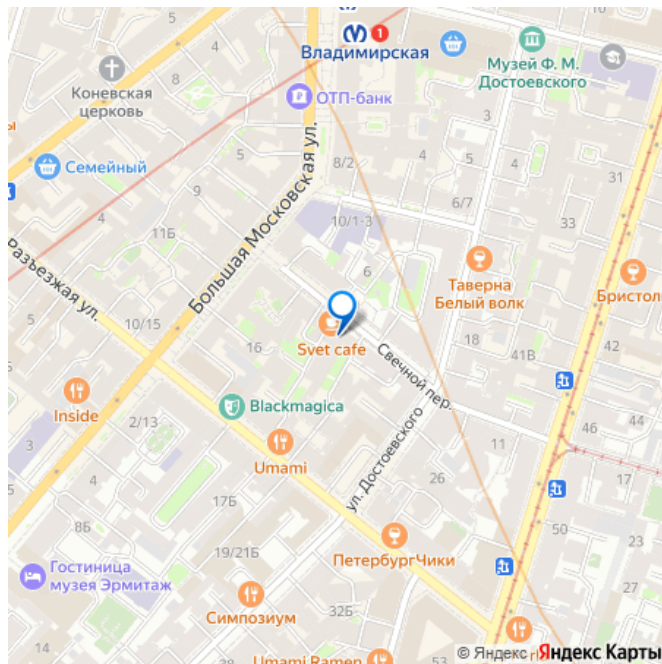
<https://spb.move.ru/objects/9287850322>

Эдуард Юрьевич Петров, Этажи

Санкт-Петербург

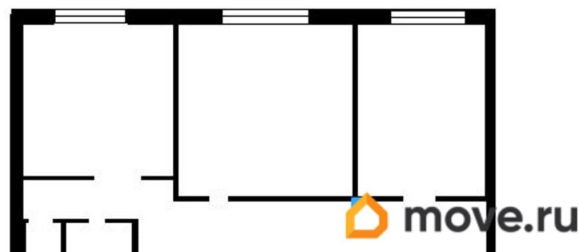
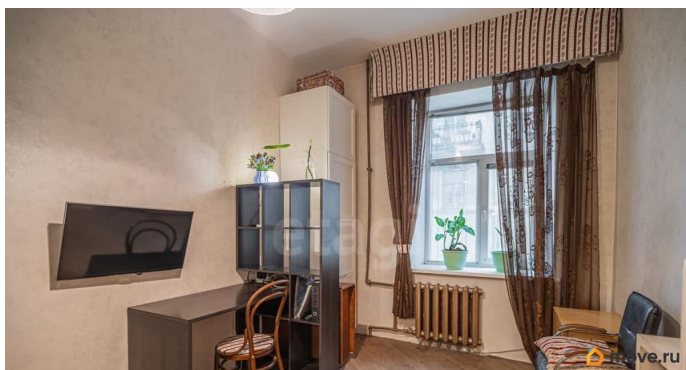
**79817661567**

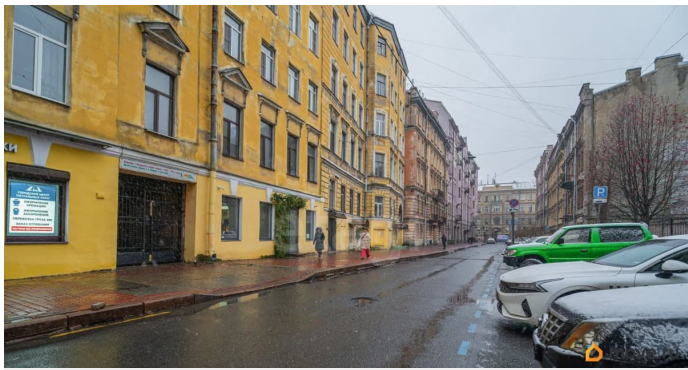
для заметок



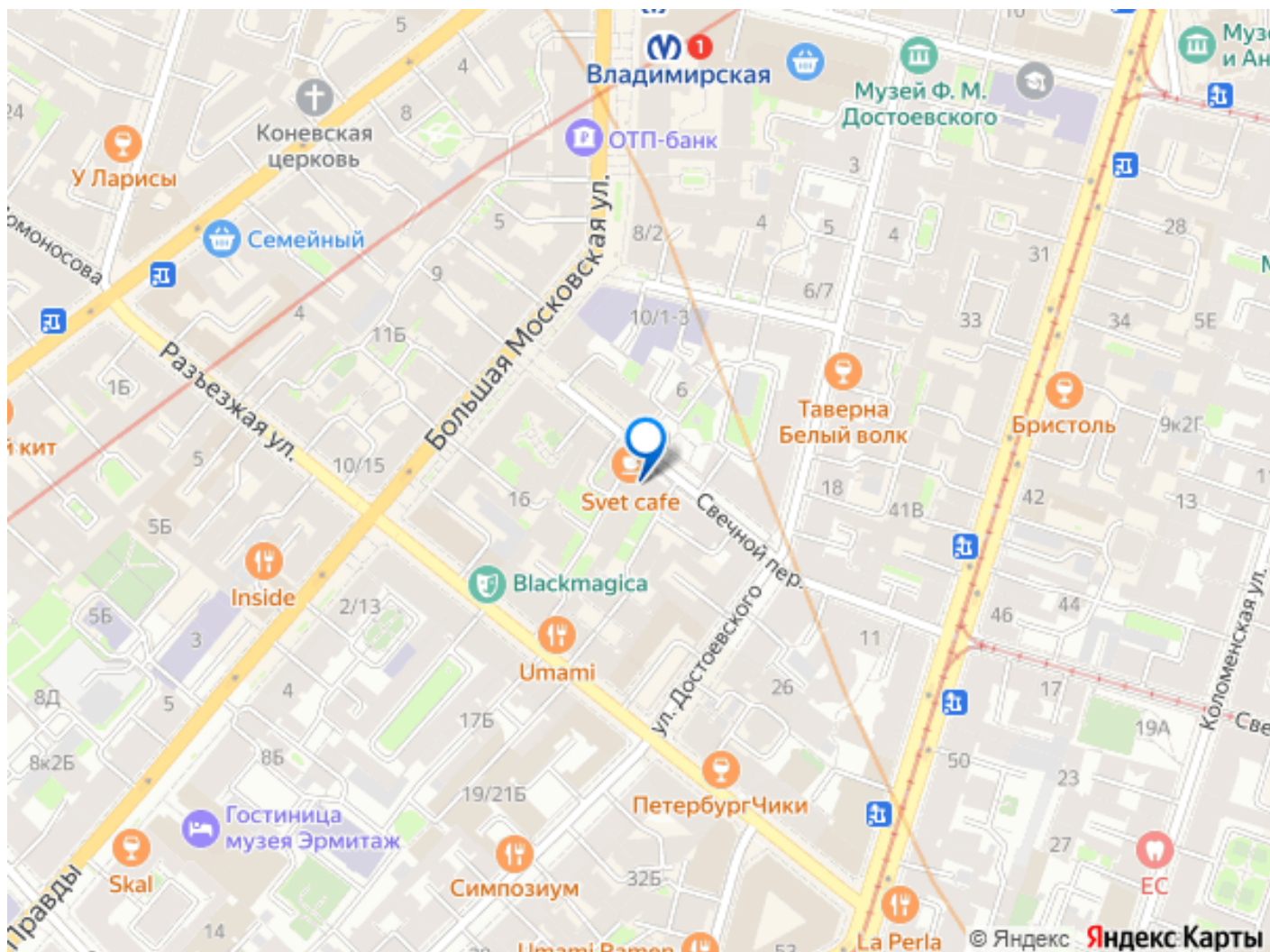
48 м2 Продается двухкомнатная квартира площадью 48 квадратных метров в самом сердце Санкт-Петербурга. Квартира расположена в историческом центре города по адресу Свечной переулок, дом 5, всего в 5 минутах ходьбы от Невского проспекта. Это уникальное предложение для тех, кто ценит комфорт, престиж и инвестиционную привлекательность недвижимости в центральной части города. Квартира находится на 3 этаже 5-этажного дома с лифтом, что является большой редкостью для зданий в историческом центре Петербурга. Высота потолков составляет 3,2 метра, что создает ощущение простора и воздуха. Окна выходят во тихий зеленый двор, под окнами расположен палисадник с сиренью, что обеспечивает уединенность и комфортное проживание. В квартире выполнен качественный дизайнерский ремонт с использованием дорогих материалов. Полностью заменены все коммуникации - электрика, трубы, отопление. Установлены современные стеклопакеты, сохраняющие тепло и тишину. На полу уложен натуральный штучный паркет. Стены тщательно выровнены, при этом несущие конструкции не затронуты, что гарантирует безопасность и надежность здания. Особенностью планировки является антресольный второй уровень, который организован как отдельное спальное место. Это позволяет эффективно использовать пространство и создает дополнительную комфортную зону. По плану санузел отдельный, но фактически совмещен для оптимизации пространства. Выделена специальная зона для установки стиральной машины. Квартира готова к проживанию - частично остается мебель, что позволяет сэкономить на обустройстве. Отличный

вариант как для собственного проживания, так и для сдачи в аренду. Потенциальная доходность составляет около 80 000 рублей в месяц при долгосрочной аренде или до 300 000 рублей при посуточной аренде. Расходы на коммунальные услуги вполне приемлемы - около 5 000 рублей в летний период и до 8 000 рублей в зимний. Газовая колонка обеспечивает постоянное наличие горячей воды независимо от центрального водоснабжения. С юридической стороны все идеально - один собственник, в собственности более 5 лет, что позволяет быстро выйти на сделку без обременений и задержек. Расположение квартиры - одно из главных преимуществ. Рядом станции метро Владимирская, Достоевская, Маяковская. В пешей доступности Владимирский собор, театры, рестораны, кофейни, музеи. Интеллигентные соседи, спокойный закрытый двор с цветами. Это отличная инвестиция в будущее - недвижимость в историческом центре Петербурга всегда востребована и только растет в цене. Код пользователя: 195217 Номер в базе: 10563719









Move.ru - вся недвижимость России