

Создано: 13.01.2026 в 18:05

Обновлено: 14.01.2026 в 23:59

<https://spb.move.ru/objects/9287956087>

**Марина Гусакова, Адвекс**

**79819902453**

**Санкт-Петербург, Косая линия, 24/25**

**8 890 000 ₽**

Санкт-Петербург, Косая линия, 24/25

Округ

[СПБ, Василеостровский район](#)

## Квартира

Количество комнат

2

Жилая площадь

24.5 м<sup>2</sup>

Площадь кухни

13 м<sup>2</sup>

Общая площадь

48 м<sup>2</sup>

Этаж

3/6

## Детали объекта

Тип сделки

Продам

Раздел

[Квартиры](#)

Покупка в ипотеку

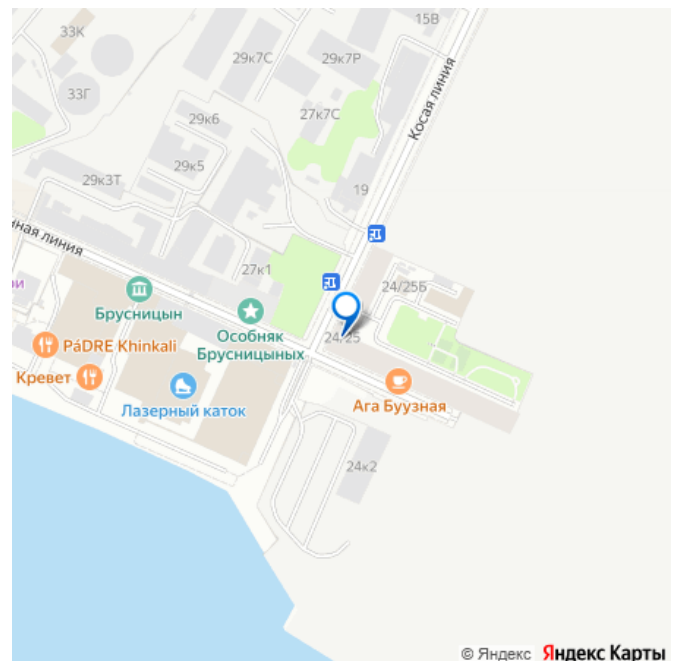
да

возможна ипотека, парковка

## Описание

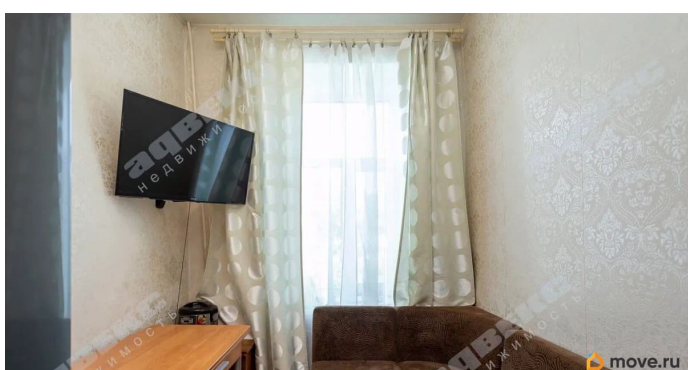
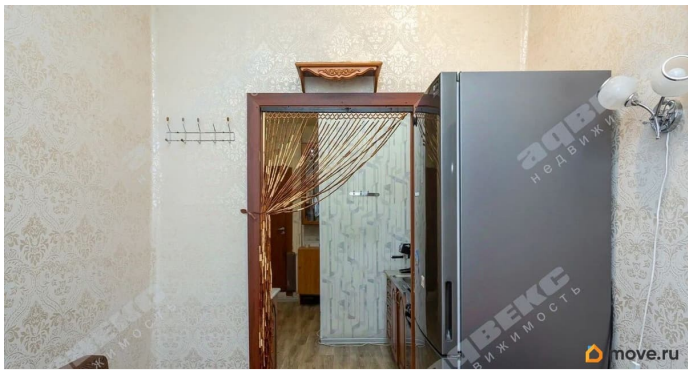
ID: 1915880 Это предложение для тех, кто

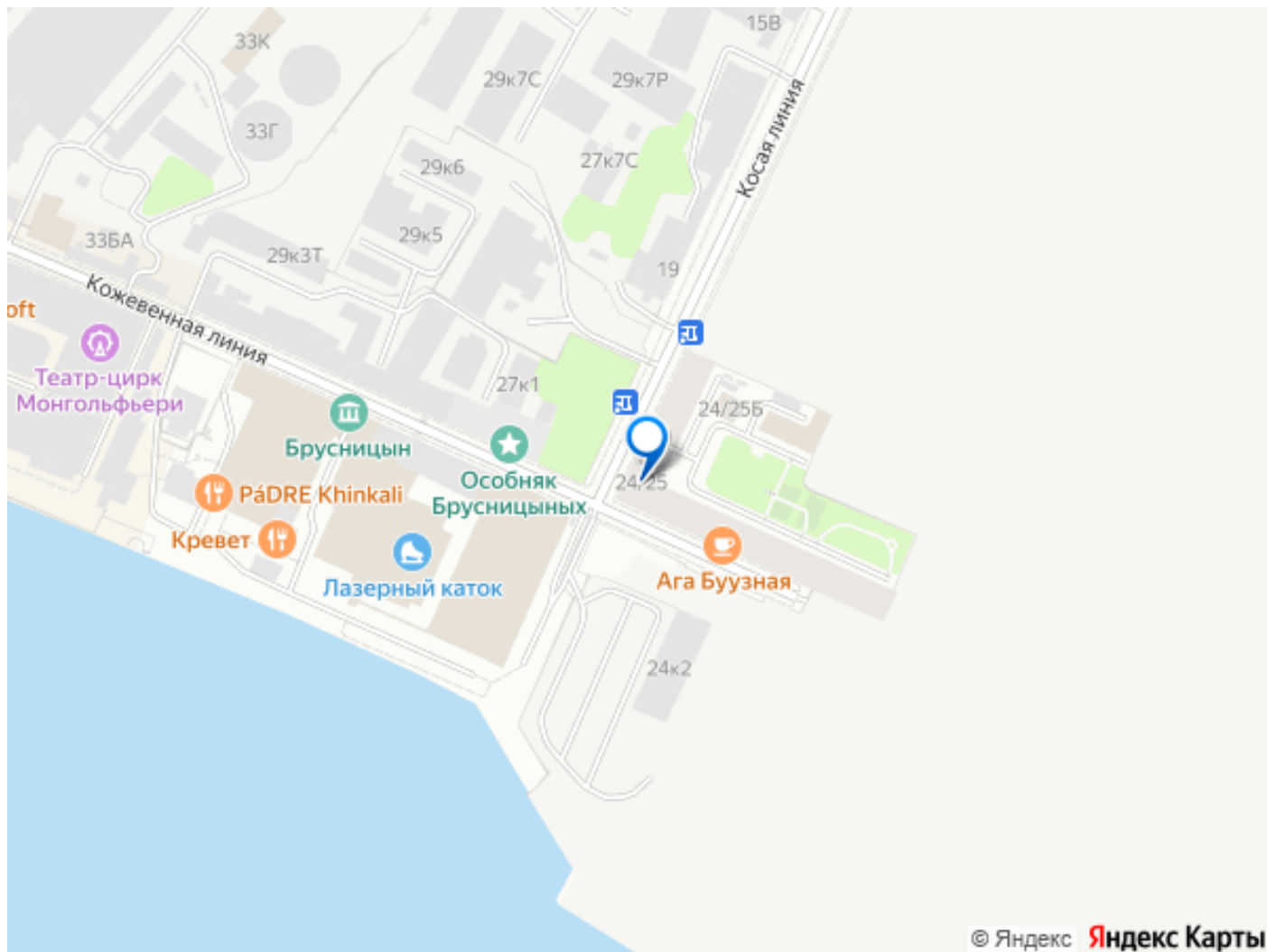
для заметок



любит и хочет проживать на Васильевском острове! Аккуратная квартира с высокими потолками и стеклопакетами на окнах, находится на комфортном 3 этаже. Заменена вся проводка, установлены новые батареи. Интересная планировка кухонной зоны- 13 кв.м, что редко бывает в старом фонде. Возможна перепланировка по вашему усмотрению, т.к. несущие стены только по периметру квартиры. Чистый подъезд, отремонтированный без посторонних запахов. Хорошие соседи. Закрытый двор. со шлагбаумом. Всегда найдете место под парковку. Квартира расположена в бурно развивающемся квартале Севкабель Порт. Здесь есть каток, выставки, есть и будет еще больше променадов по берегу Финского залива, магазинов и кафе... Полная стоимость в ДКП. До метро «Горный институт» пешком 12 минут. Легко доберетесь транспортом до метро Василеостровская. Легкая встречная покупка. Условия сделки можем обсудить. Звоните!







Move.ru - вся недвижимость России