

Создано: 13.01.2026 в 13:03

Обновлено: 06.02.2026 в 18:12

Санкт-Петербург, набережная  
Лейтенанта Шмидта, 43

25 650 000 ₽

Санкт-Петербург, набережная Лейтенанта Шмидта, 43

Округ

[СПБ, Василеостровский район](#)

## Квартира

Количество комнат

2

Высота потолков

4.4 м

Жилая площадь

29.4 м<sup>2</sup>

Площадь кухни

8 м<sup>2</sup>

Общая площадь

48 м<sup>2</sup>

Этаж

1/3

## Детали объекта

Тип сделки

Продам

Раздел

[Квартиры](#)

Тип санузла

раздельный

Вид из окна

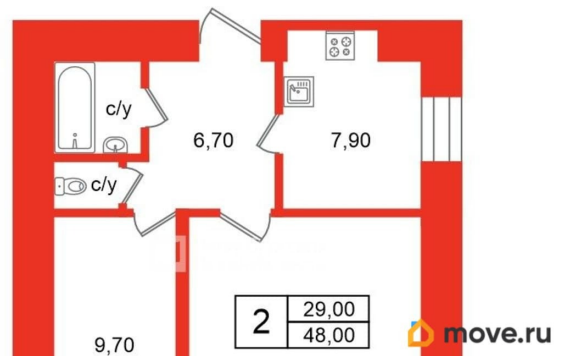
<https://spb.move.ru/objects/9287993046>

Таисия Багаева, Петербургская

Недвижимость

79817960848

для заметок



на улицу

Ремонт

евро

Покупка в ипотеку

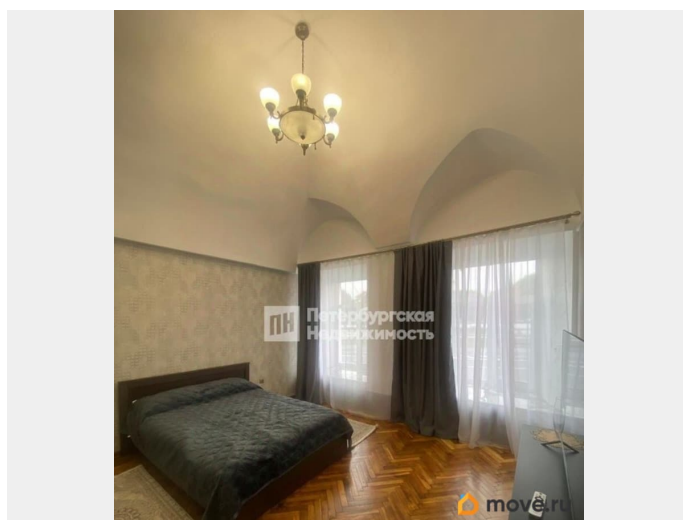
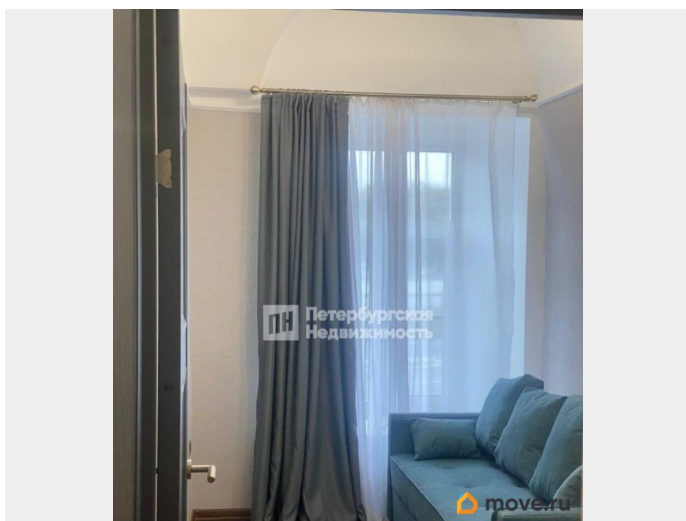
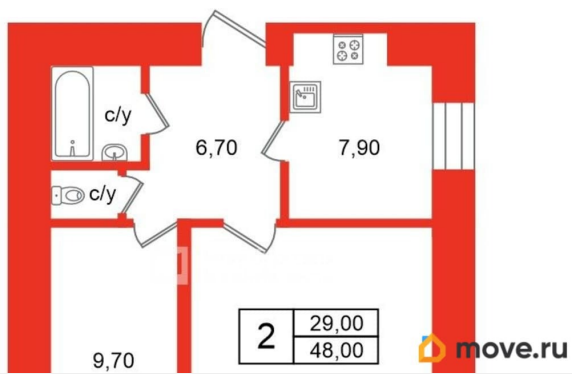
да

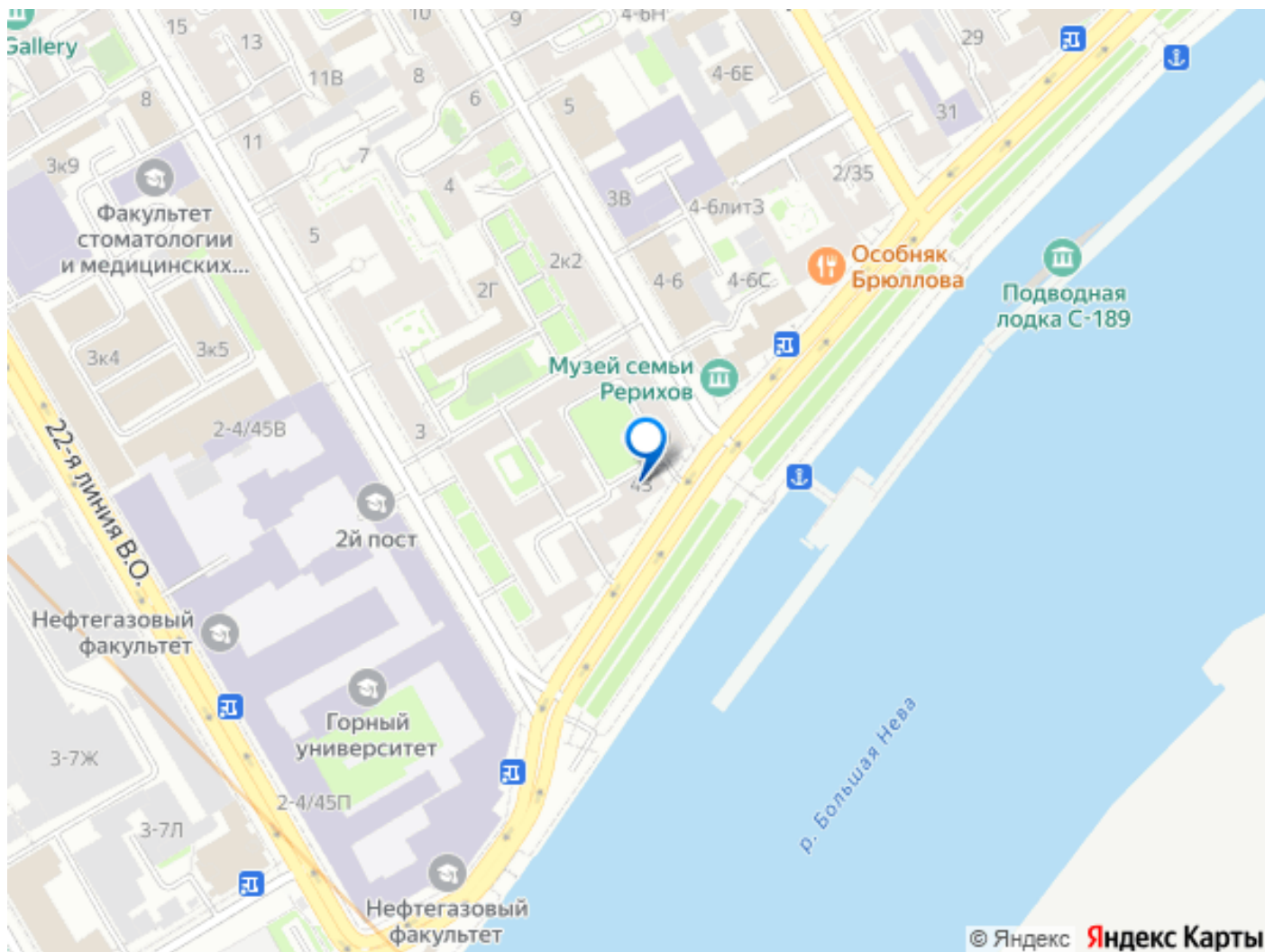
возможна ипотека

## Описание

Номер объявления: 20975 - назовите его оператору. Вашему вниманию предлагается в продаже 2-х комнатная квартира.

Панорамные окна из двух комнат и из кухни открывают захватывающий вид на Неву, разводные мосты и исторический центр города. Исторический дом на первой линии, шаговая доступность до главных достопримечательностей, музеев и набережно и близость к метро Горный институт, идеальный вариант для ценителей атмосферы старого Петербурга и тех, кто хочет любоваться рекой из окон своей квартиры». Окна выходят на солнечную сторону и на воду, что даёт эффект «живой открытки» — вид на набережную, прогулочную зону и корабли. В 50100 м от подъезда — спуск к Неве, рядом музеи: подводная лодка С 189, ледокол «Красин» и другие объекты Морского фасада. Пешая доступность до Дворцового моста, Стрелки Васильевского острова и основных туристических маршрутов, что делает квартиру привлекательной как для проживания, так и для аренды. Квартира в прямой продаже. Первая продажа, приватизация в 1999 году.





Move.ru - вся недвижимость России