

🕒 Создано: 27.03.2026 в 17:29

🔄 Обновлено: 01.04.2026 в 10:56

Полина Белозерова, DK Invest

**79893455747, 7981168
5864**

**Санкт-Петербург, Гражданский проспект,
15К1**

13 599 999 ₹

Санкт-Петербург, Гражданский проспект, 15К1

Округ

[СПБ, Калининский район](#)

Улица

[проспект Гражданский](#)

Квартира

Количество комнат

2

Высота потолков

2.5 м

Жилая площадь

30 м²

Площадь кухни

8 м²

Общая площадь

48 м²

Этаж

7/9

Детали объекта

Тип сделки

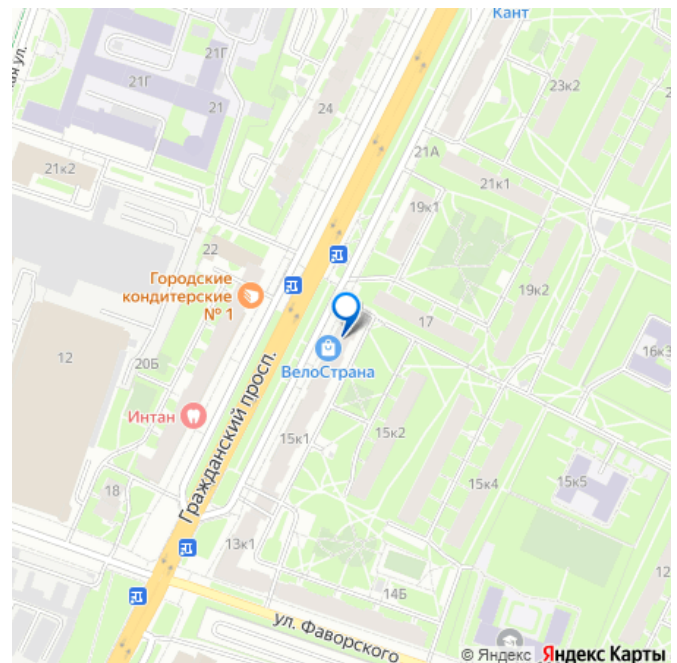
Продам

Раздел

[Квартиры](#)

Тип балкона

для заметок



балкон

Тип санузла

совмещенный

Вид из окна

на улицу

Ремонт

дизайнерский

Покупка в ипотеку

да

возможна ипотека, лифт

Описание

Продаётся просторная 2-комнатная квартира с дизайнерским ремонтом в Калининском районе Санкт-Петербурга Общая площадь — 48 м?. Квартира полностью готова к проживанию — выполнен капитальный ремонт с использованием качественных современных материалов и продуманных интерьерных решений. Про документы: • 1 взрослый собственник • Материнский капитал не использовался • Полная стоимость в договоре • Без перепланировок • Личное присутствие собственника на сделке • Быстрый выход на сделку Про квартиру: Полностью заменены все коммуникации Новая электрика с грамотной разводкой Полностью обновлена сантехника Вся техника встроенная: — посудомоечная машина — стиральная машина — микроволновая печь — духовой шкаф — варочная панель — холодильник Кухонная зона с фартуком из плитки ТВ-зона выполнена из керамогранита Подоконники из керамогранита Санузел: • Встроенная душевая система • Встроенный полотенцесушитель • Современная отделка

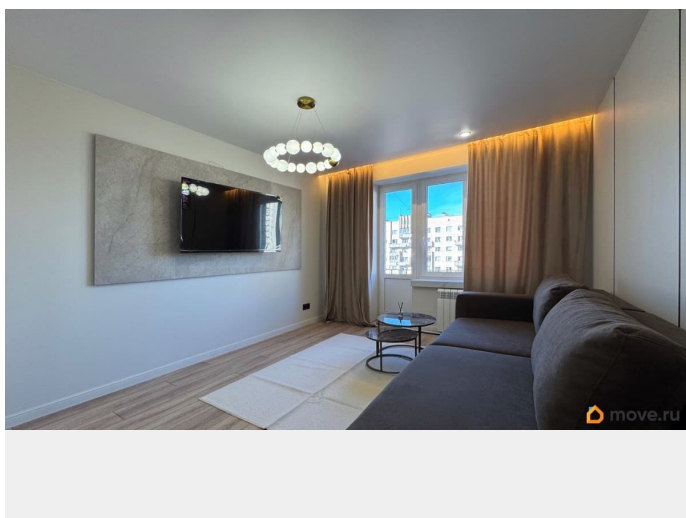
Индивидуальные решения: • Отдельная гардеробная зона • Электрокарнизы в спальне — дополнительный комфорт и современный уровень жизни • Продуманное зонирование пространства

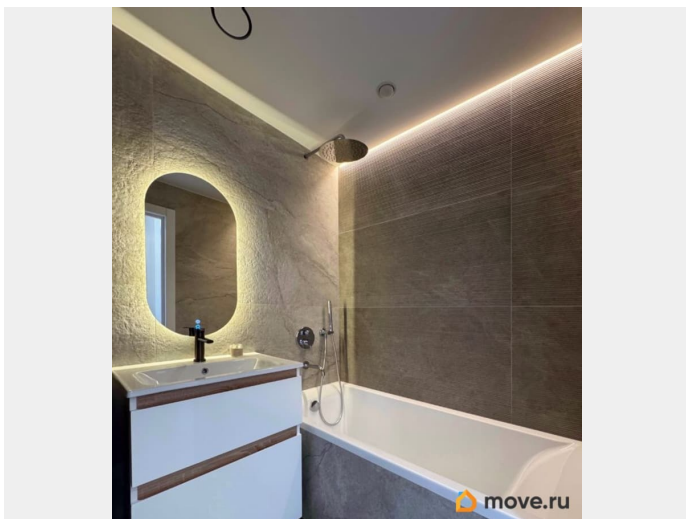
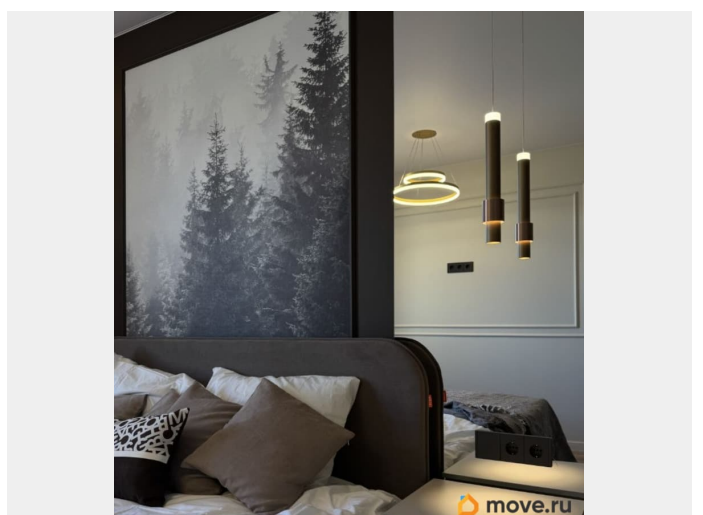
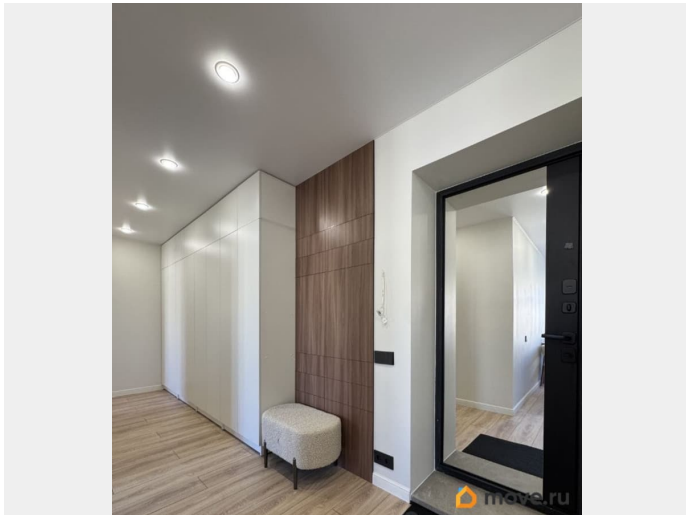
Отделка: • Качественные современные материалы • Акцент на практичность и эстетику • Современный минималистичный стиль

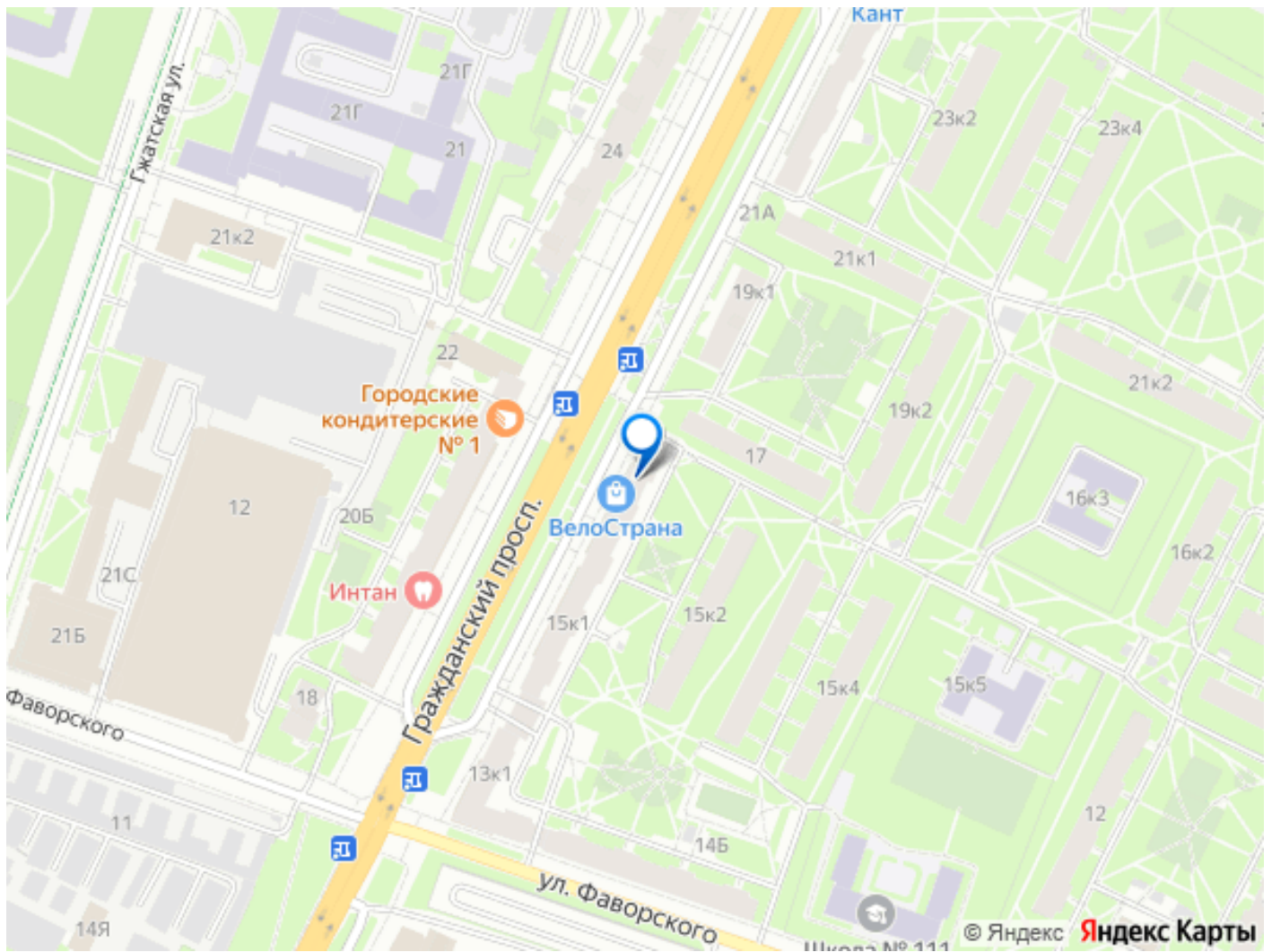
Квартира выглядит дорого, стильно и актуально — отличный вариант как для жизни, так и под инвестицию.

Про дом и локацию: Дом расположен в развитом и зелёном районе города. В пешей доступности: • Супермаркеты и торговые центры • Кафе и рестораны • Школы и детские сады • Аптеки и поликлиники • Пункты выдачи маркетплейсов

Транспортная доступность: • ~1015 минут пешком до метро Академическая • ~2025 минут до метро Политехническая • Удобный выезд на основные магистрали города • Быстрый доступ к КАД







Move.ru - вся недвижимость России