

Создано: 08.10.2025 в 11:02

Обновлено: 13.02.2026 в 13:47

Санкт-Петербург, проспект Ленина, 8

**8 700 000 ₽**

Санкт-Петербург, проспект Ленина, 8

Округ

[СПБ, Кронштадтский район](#)

Улица

[улица Ленина](#)

## Квартира

Количество комнат

2

Высота потолков

2.5 м

Жилая площадь

27 м<sup>2</sup>

Площадь кухни

6.8 м<sup>2</sup>

Общая площадь

49.2 м<sup>2</sup>

Этаж

5/5

## Детали объекта

Тип сделки

Продам

Раздел

[Квартиры](#)

Тип балкона

балкон

<https://spb.move.ru/objects/9289835322>

Собственник

**79817952816,7981796  
3157**

для заметок



Тип санузла

раздельный

Вид из окна

на улицу

Ремонт

косметический

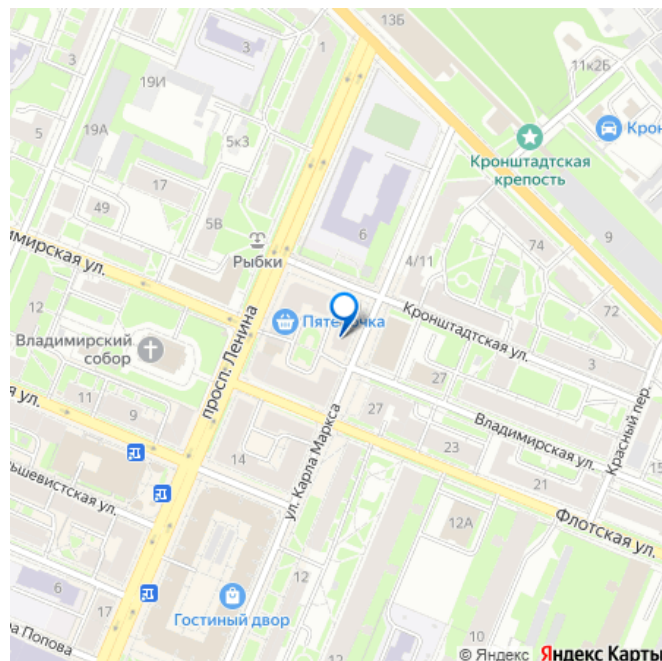
Покупка в ипотеку

да

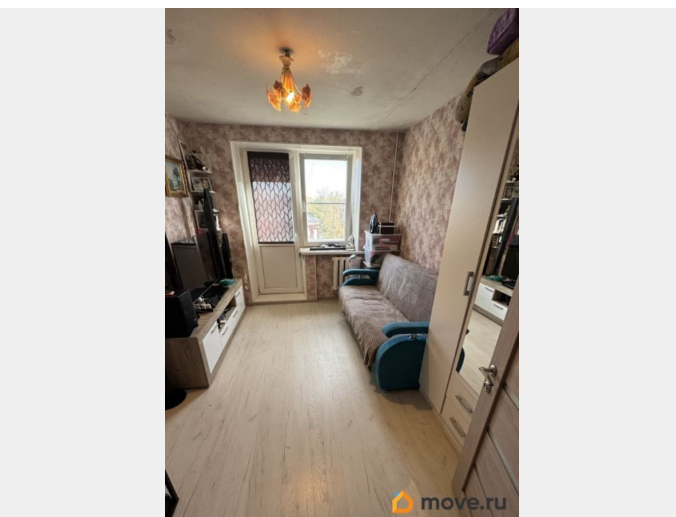
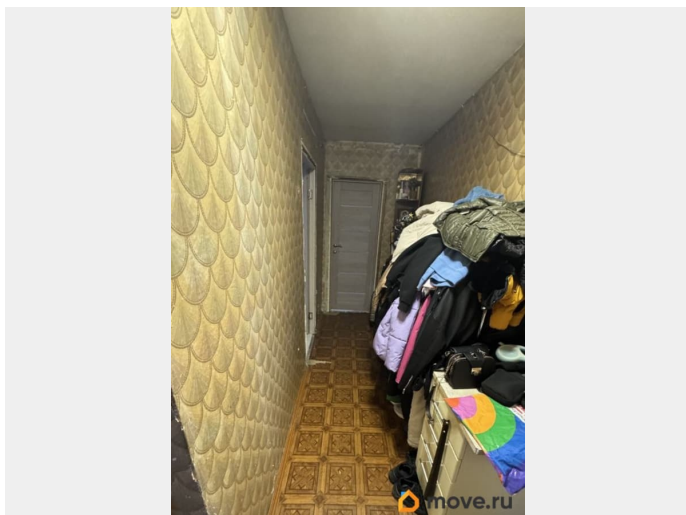
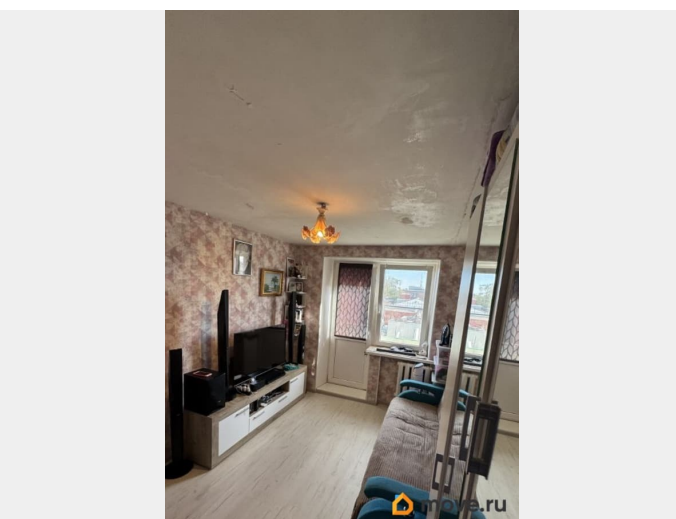
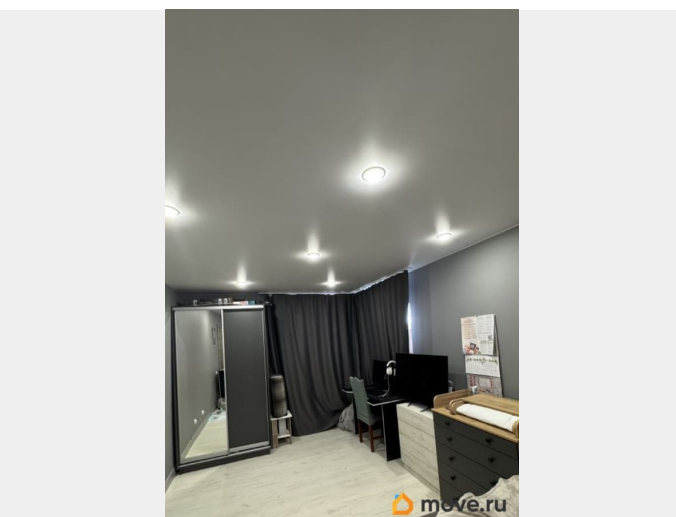
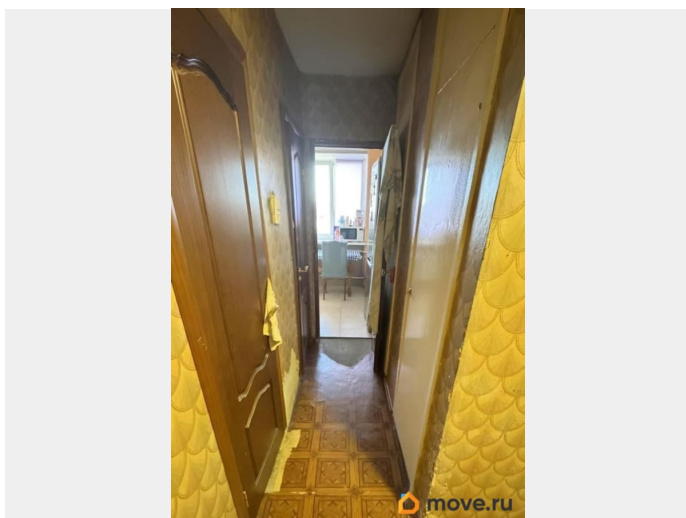
возможна ипотека

## Описание

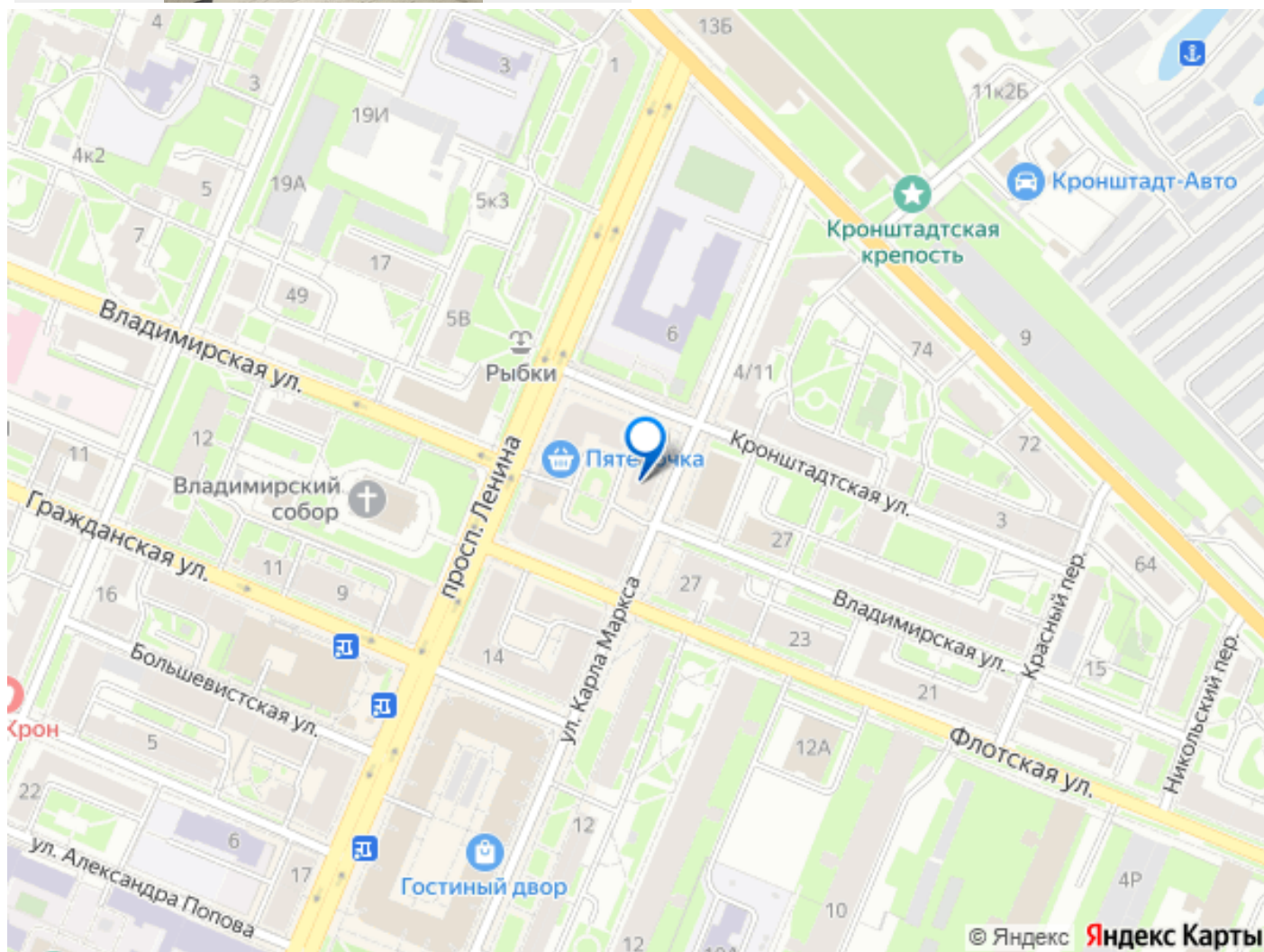
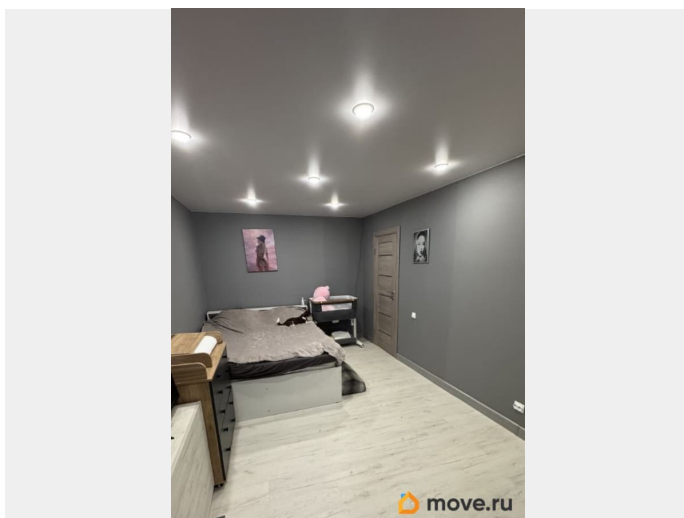
Продаётся уютная двухкомнатная квартира общей площадью 49.2 квадратных метров, расположенная на пятом этаже пятиэтажного кирпичного дома 1974 года постройки в живописном районе города Санкт-Петербурга, по адресу: Кронштадт, проспект Ленина, д.8. Этот дом идеально подойдёт тем, кто ценит спокойствие и одновременно имеет доступ ко всем необходимым удобствам рядом находятся магазины Пятёрочка, торговые центры, где можно приобрести всё необходимое для комфортной жизни. Все в шаговой доступности. Любителям свежих выпечек придутся по вкусу расположенные поблизости булочные Ф. Вольчека и пекарня, а также разнообразить досуг позволят местные кафе и бары. Для семей с детьми особенно актуально наличие средней школы 422 прямо у порога дома, что значительно экономит время родителей и делает утренние сборы более спокойными. Вид из окон на улицу, позволяющий наслаждаться городскими пейзажами. Приобретая эту квартиру, вы выбираете комфортное жильё в окружении всей необходимой



инфраструктуры, создавая идеальное пространство для жизни вашей семьи.







Move.ru - вся недвижимость России