

Создано: 05.11.2025 в 13:41

Обновлено: 06.11.2025 в 20:09

<https://spb.move.ru/objects/9286308346>

Екатерина Моргавчук, HOME INVEST

79863237012

**Санкт-Петербург, Светлановский
проспект, 40К2**

9 900 000 ₽

Санкт-Петербург, Светлановский проспект, 40К2

Округ

[СПБ, Калининский район](#)

Улица

[проспект Светлановский](#)

Квартира

Количество комнат

2

Высота потолков

2.57 м

Жилая площадь

30.9 м²

Площадь кухни

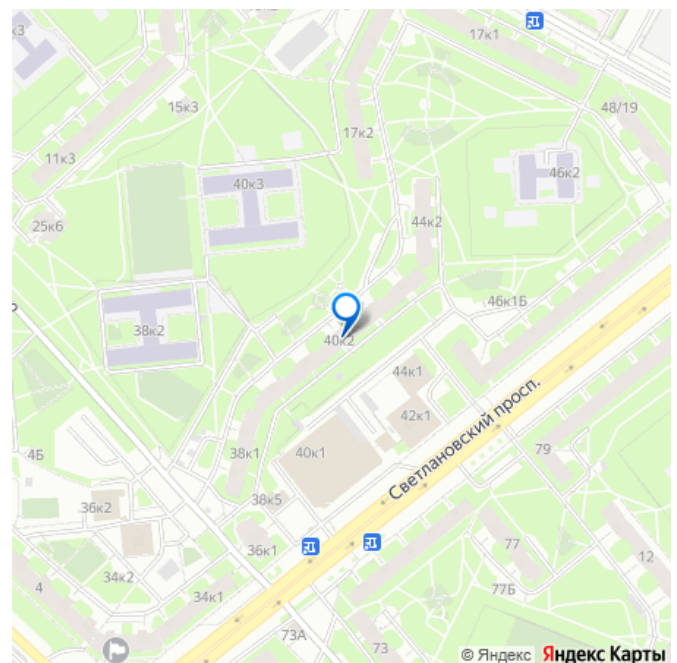
7.1 м²

Общая площадь

49.3 м²

Этаж

11/12



Детали объекта

Тип сделки

Продам

Раздел

[Квартиры](#)

Тип балкона

лоджия

Тип санузла

раздельный

Ремонт

косметический

Покупка в ипотеку

да

возможна ипотека, лифт, парковка

Описание

Продажа двухкомнатной квартиры в отличном состоянии, в Выборгском районе Санкт-Петербурга, пешей доступности до нескольких станций метро и парков!

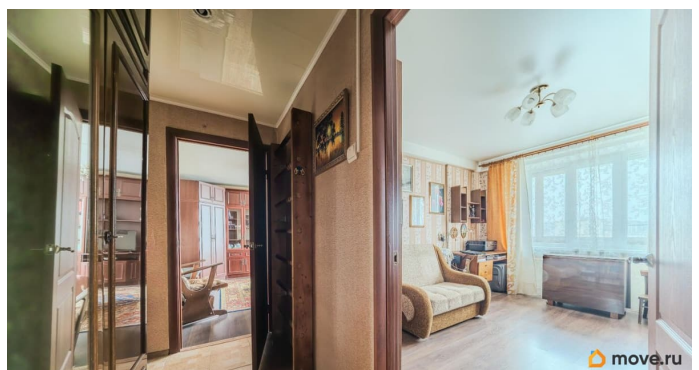
ИНФОРМАЦИЯ О КВАРТИРЕ: -общая площадь 49,3 кв.м; -удобная планировка, две изолированные комнаты 12.54 и 18.35 кв.м соответственно, кухня 7.09 кв.м; -раздельный сан.узел с ванной; -наличие кладовой; -комфортный 11-й этаж; -отличное состояние квартиры, сан.технического оборудования, коммуникаций, пригодное для комфортного проживания; -мебель и технику оставляем по договоренности.

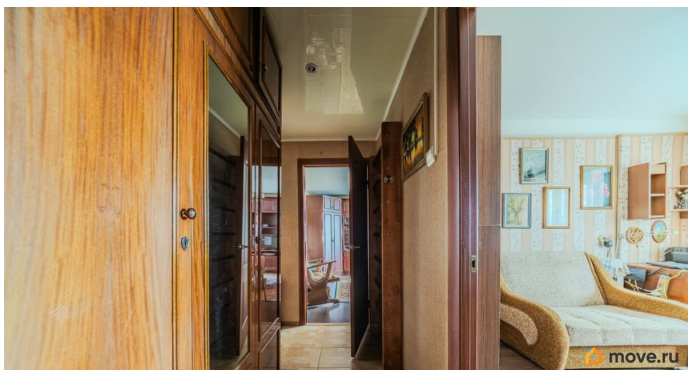
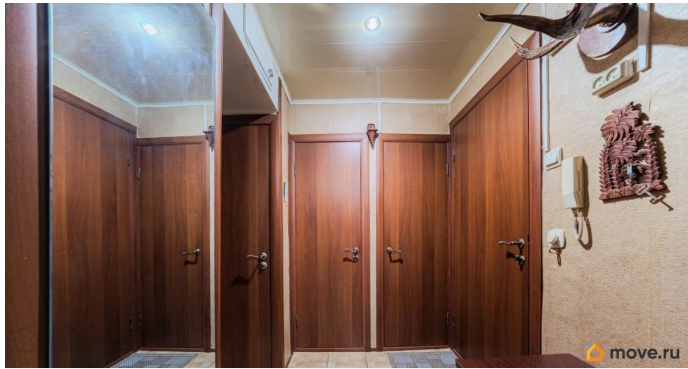
ИНФОРМАЦИЯ О ДОМЕ: - кооперативный дом 1978 года постройки, 12-ти этажный, 504 серия с улучшенной планировкой, газифицирован; -подъезд в ухоженном состоянии, -2 современных лифта, пассажирский и грузовой; -наличие мусоропровода, который периодически промывают и обрабатывают; -наличие парковочных мест во дворе; -наличие детских площадок; ТРАНСПОРТНАЯ ДОСТУПНОСТЬ: -До станции метро Политехническая 20 минут пешком; -До станции метро Академическая 25 минут пешком; -Выезд на КАД в 20-ти минутах.

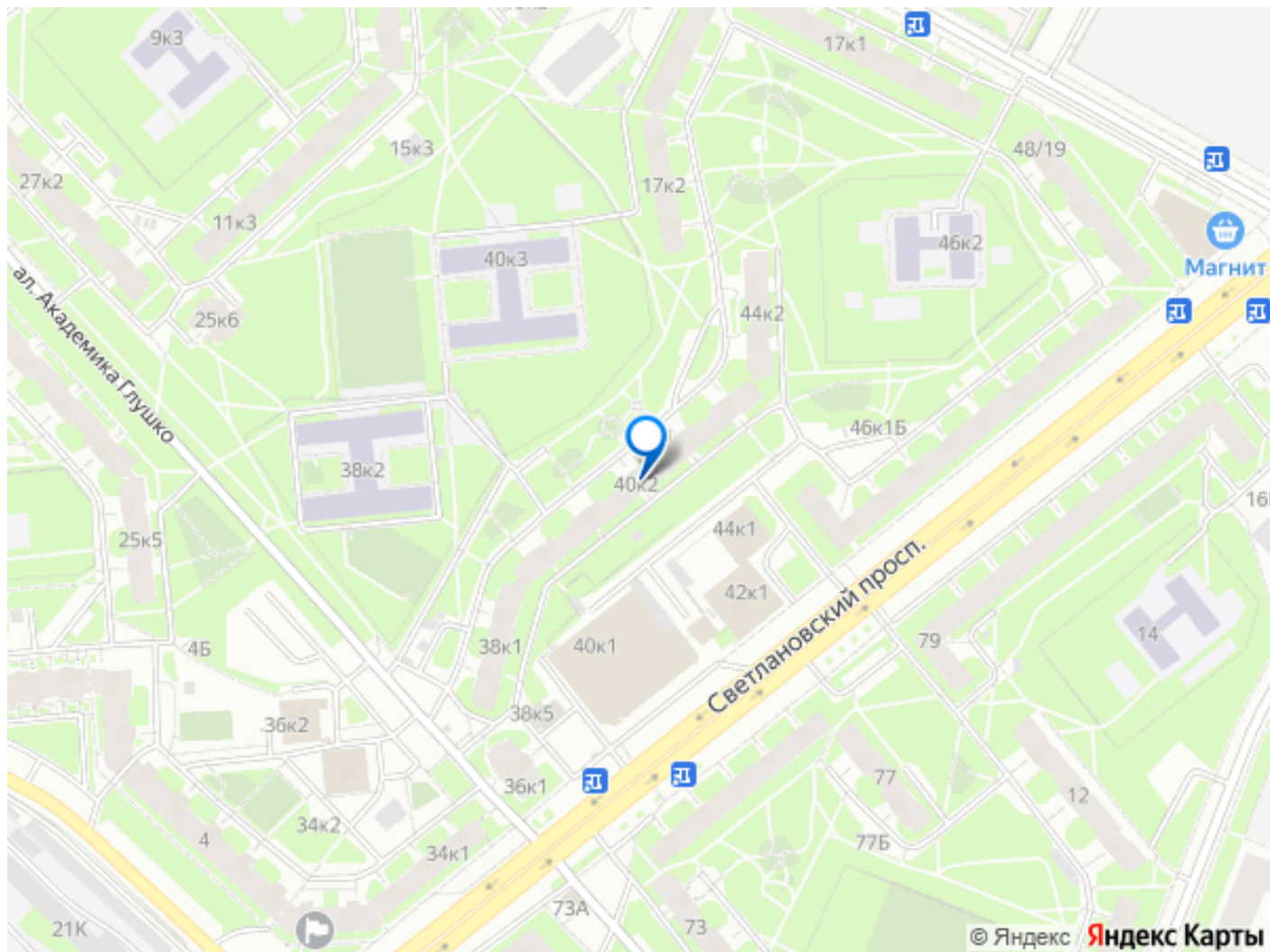
ИНФРАСТРУКТУРА: -5 минут пешком до одного из лучших парков в городе -

Сосновка; -5 минут пешком до живописного сада Бенуа; -отделения банков (Сбербанк,Альфа-банк), аптеки, пункты выдачи, кофейни, магазины на любой вкус, почтовые отделения, рестораны и кафе в непосредственной близости от дома; -в 1.5 км от дома находится современный ТРЦ Родео Драйв с аквапарком, всеми необходимыми магазинами и развлечениями для детей.

СОЦИАЛЬНАЯ ИНФРАСТРУКТУРА: -школа номер 158 в 200 метрах от дома; -гимназия номер 148 им.Сервантеса в 500 метрах от дома; -детские сады номер 75 и 100 в 600 метрах от дома, а детский сад номер 68 в 300 метрах. Дополнительная информация: - Квартира БЕЗ ПЕРЕПЛАНИРОВОК; -БЕЗ ЗАНИЖЕНИЙ в договоре; -БЕЗ ДОВЕРЕННОСТЕЙ, собственник будет лично присутствовать на сделке; -Собственность с 2001 года, первый переход права; -Подходит под ипотеку, материнский капитал, сертификат ГЖО. -Встречная покупка. Показы по согласованию, пожалуйста, звоните!







Move.ru - вся недвижимость России