

Создано: 11.01.2026 в 14:48

Обновлено: 14.01.2026 в 17:07

<https://spb.move.ru/objects/9287956483>

Диана Мишукова, ИП Мишукова Д. А.

79819507417

Санкт-Петербург, Полевая улица, 2/30

7 400 000 ₽

Санкт-Петербург, Полевая улица, 2/30

Округ

[СПБ, Колпинский район](#)

Улица

[дорога Полевая](#)

Квартира

Количество комнат

2

Высота потолков

2.5 м

Жилая площадь

30.3 м²

Площадь кухни

8.6 м²

Общая площадь

49.3 м²

Этаж

7/9

Детали объекта

Тип сделки

Продам

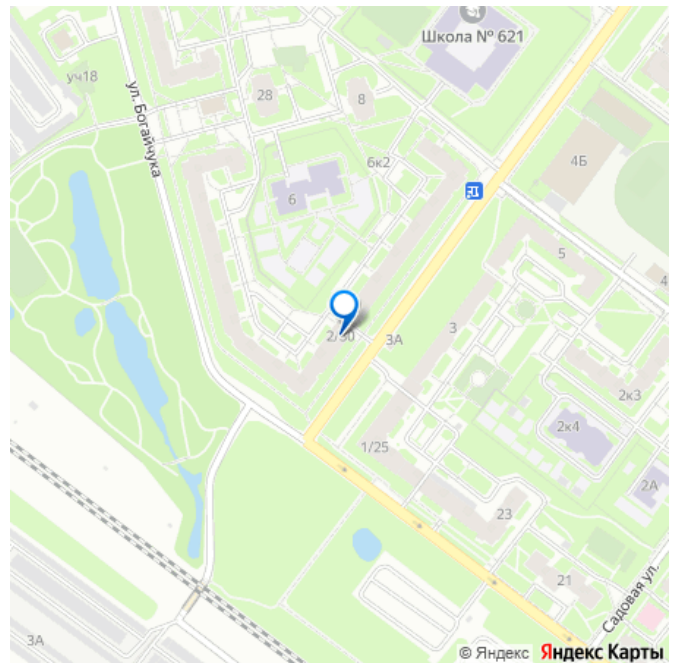
Раздел

[Квартиры](#)

Тип балкона

лоджия

для заметок



Тип санузла

раздельный

Ремонт

без ремонта

Покупка в ипотеку

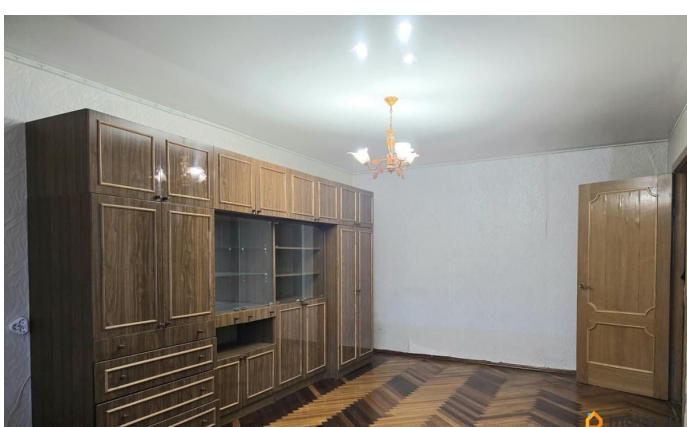
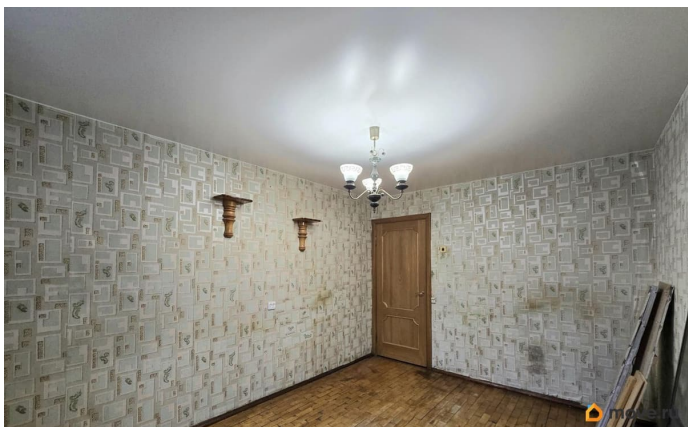
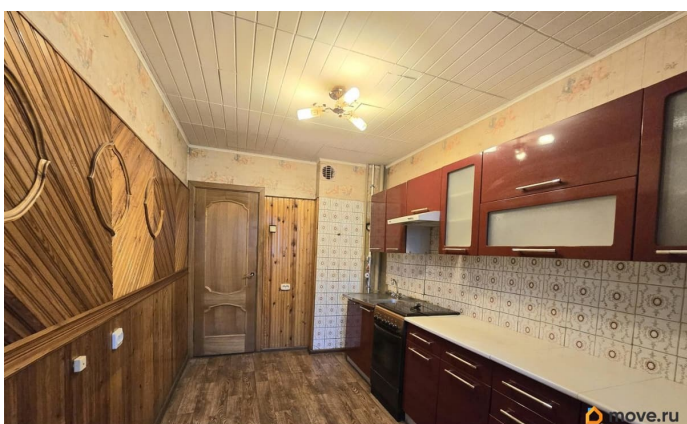
да

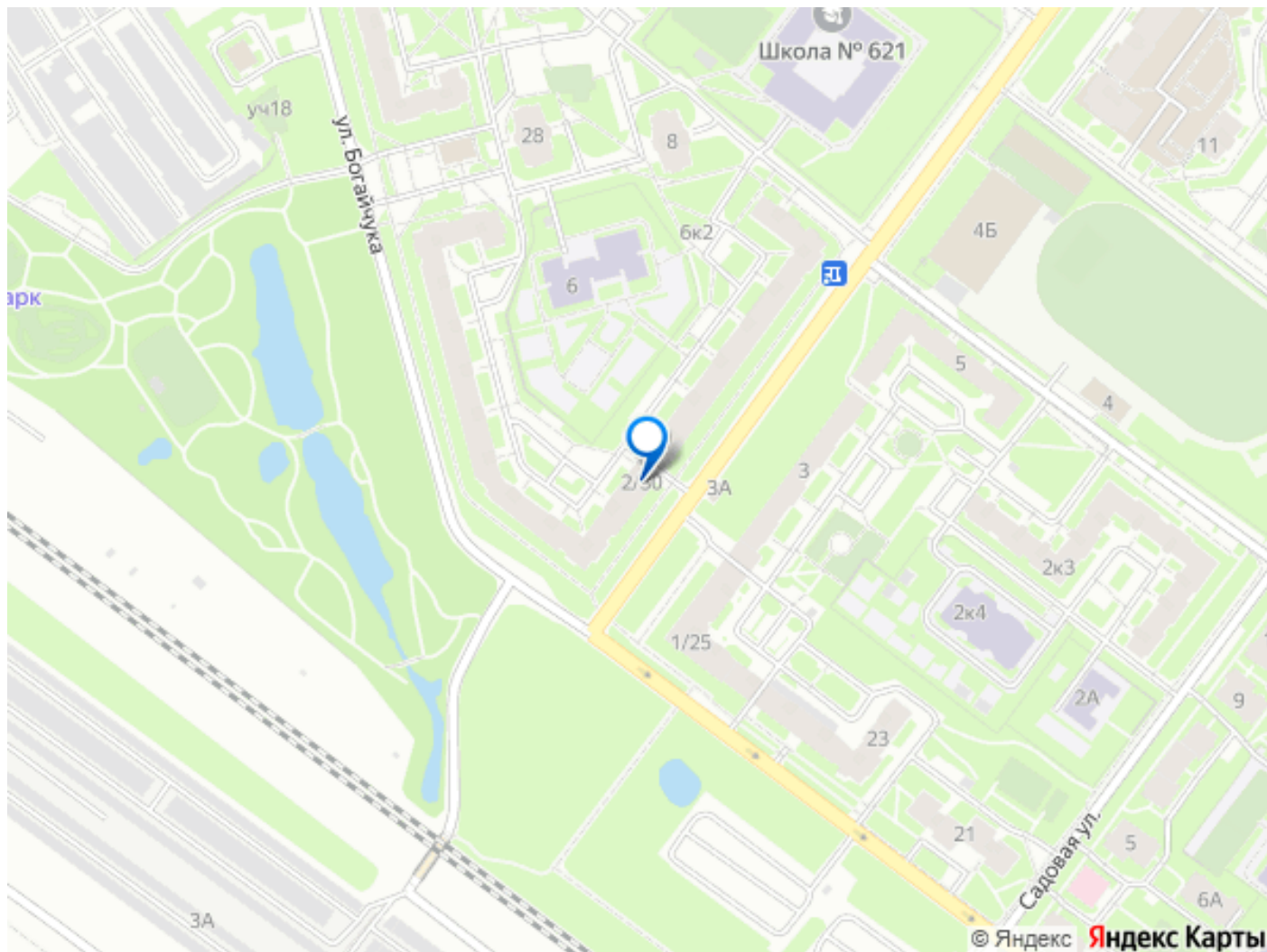
возможна ипотека, лифт, парковка

Описание

Предлагаем к приобретению 2-х комнатную квартиру площадью 49,3 м2 (без учета площади лоджии 7.1 м2), расположенную на 7-м этаже 9-ти этажного кирпичного дома 1986-1987 г.п. «Китайская стена». Квартира обладает функциональной планировкой: жилые комнаты правильной формы 18.7+11.6 м2, разделены кухней - 8.6 м2.

Дополнительное удобство создает раздельный санузел, встроенный шкаф в коридоре и просторная застекленная лоджия, которую можно обустроить под место для отдыха. Общий тамбур на 2 квартиры. Важные моменты для покупателя: - нам подходят любые виды оплат; - прямая (свободная) продажа; - 2 совершеннолетних собственника; - личное присутствие продавцов на сделке; - квартира без обременений, в собственности одной семьи с момента постройки дома; - без перепланировок; - полная стоимость в договоре! Несмотря на отсутствие ремонтных работ, квартира является прекрасной возможностью для реализации ваших дизайнерских идей и создания собственного уникального пространства. Приглашаем на просмотр!





Move.ru - вся недвижимость России