

Санкт-Петербург, Ремесленная улица,
17литЗ

31 900 000 ₽

Санкт-Петербург, Ремесленная улица, 17литЗ

Округ

[СПБ, Петроградский район](#)

Улица

[улица Ремесленная](#)

Квартира

Количество комнат

2

Высота потолков

3 м

Жилая площадь

15.7 м²

Площадь кухни

18.5 м²

Общая площадь

49.44 м²

Этаж

3/8

Детали объекта

Тип сделки

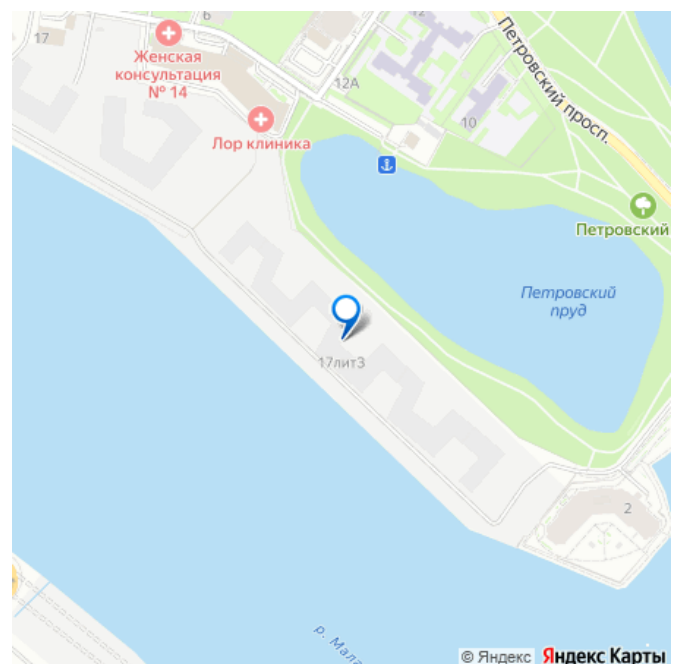
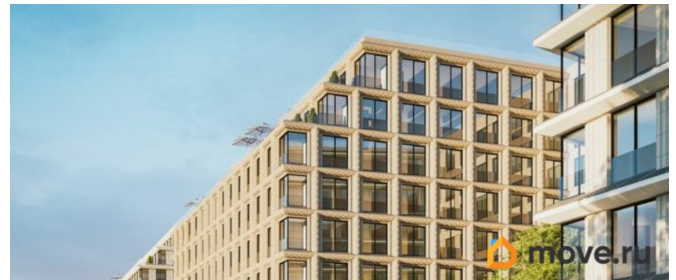
Продам

Раздел

[Квартиры](#)

Тип санузла

для заметок



совмещенный

Вид из окна

во двор

Ремонт

с отделкой

Квартира в новостройке

да

Год сдачи

4 квартал 2026 г.

Покупка в ипотеку

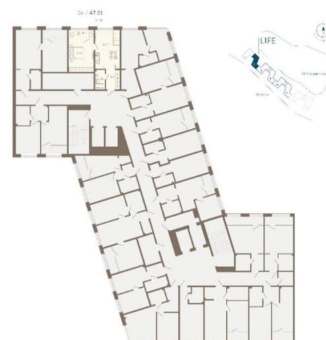
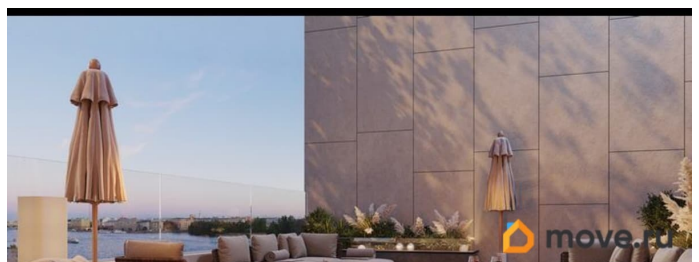
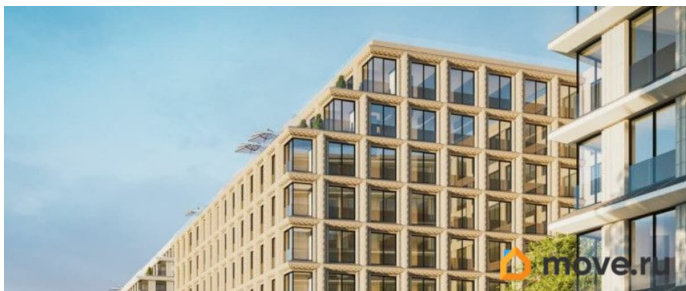
да

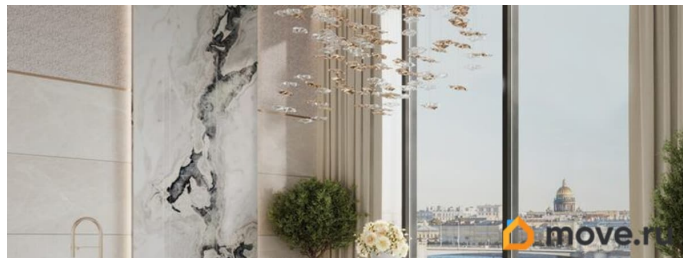
возможна ипотека, лифт, парковка

Описание

Апартамент 175 в Комплексе 17/33
Петровский остров. Переуступка. С отделкой
Светлый кашемир. Корпус Life. Это
единственный корпус в котором можно и
сдавать и жить. О проекте: Премиальный
комплекс резиденций для истинных
ценителей изысканной архитектуры,
непревзойденного сервиса и необыкновенной
панорамы Санкт-Петербурга. Уникальное
расположение между Малой Невой и
Петровским прудом подарит будущим
резидентам неповторимое ощущение жизни
на собственном уединенном острове.
Уникальная локация. Проект расположен в
объях главных островов Петербурга —
Петроградской стороны, Васильевского и
Крестовского, и в самой зеленой и
выигрышной части Петровского — на первой
линии Малой Невы, между величественной
рекой и тихим Петровским прудом. До
ключевых точек притяжения, любимых
парков, шопинга и развлечений — пара минут

на авто. 100% видовых апартаментов. Виды на Малую Невку, на Петровский пруд.; Проект разделен на три формата: Club, Life, Residence; 5-8 этажей; высота потолка до 7 метров; 1000 м2 общественных пространств; фитнес и СПА; кинозал и зал для семейных торжеств; коворкинг и детский клуб; лаундж с библиотекой; терраса площадью 120 м2 для резидентов; ELEMENT создает премиальные проекты в сфере недвижимости Санкт-Петербурга — с уникальными концепциями, продуманным наполнением и сервисом самого высокого уровня.





ELEMENT.
DEVELOPMENT

17133 Петровский 2 блок

Евро-2 49.44 м²

Уважаемый клиент!

