

Создано: 16.08.2025 в 23:47

Обновлено: 15.01.2026 в 14:39

<https://spb.move.ru/objects/9284214391>

Сергей Шавандин, Частный маклер

79819515928

Санкт-Петербург, проспект Ленина, 20/5

8 300 000 ₽

Санкт-Петербург, проспект Ленина, 20/5

Округ

[СПБ, Колпинский район](#)

Улица

[улица Ленина](#)

Квартира

Количество комнат

2

Высота потолков

3 м

Жилая площадь

29.8 м²

Площадь кухни

7.8 м²

Общая площадь

49.4 м²

Этаж

5/5

Детали объекта

Тип сделки

Продам

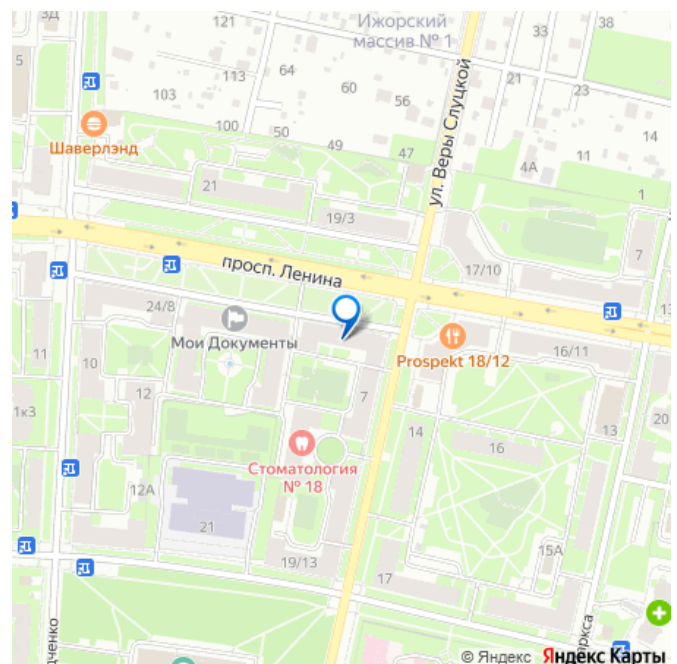
Раздел

[Квартиры](#)

Тип санузла

раздельный

для заметок



Вид из окна

во двор

Ремонт

косметический

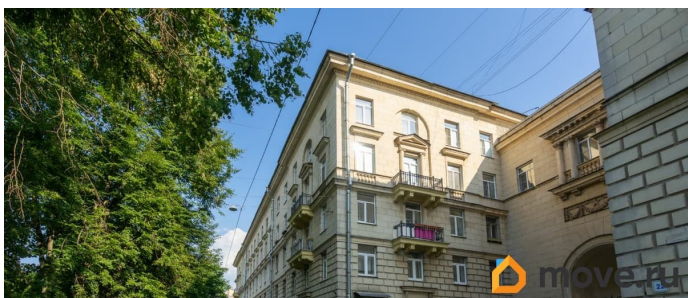
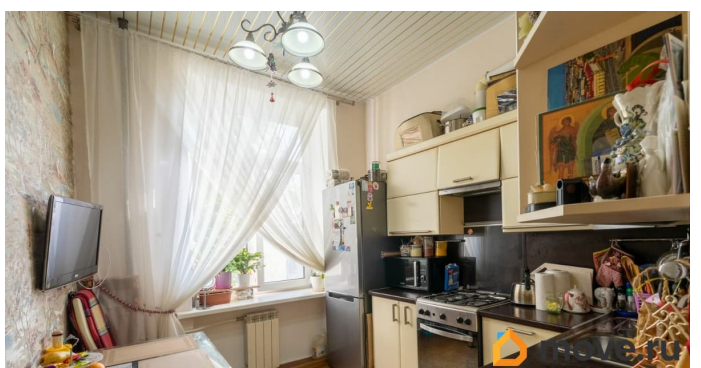
Покупка в ипотеку

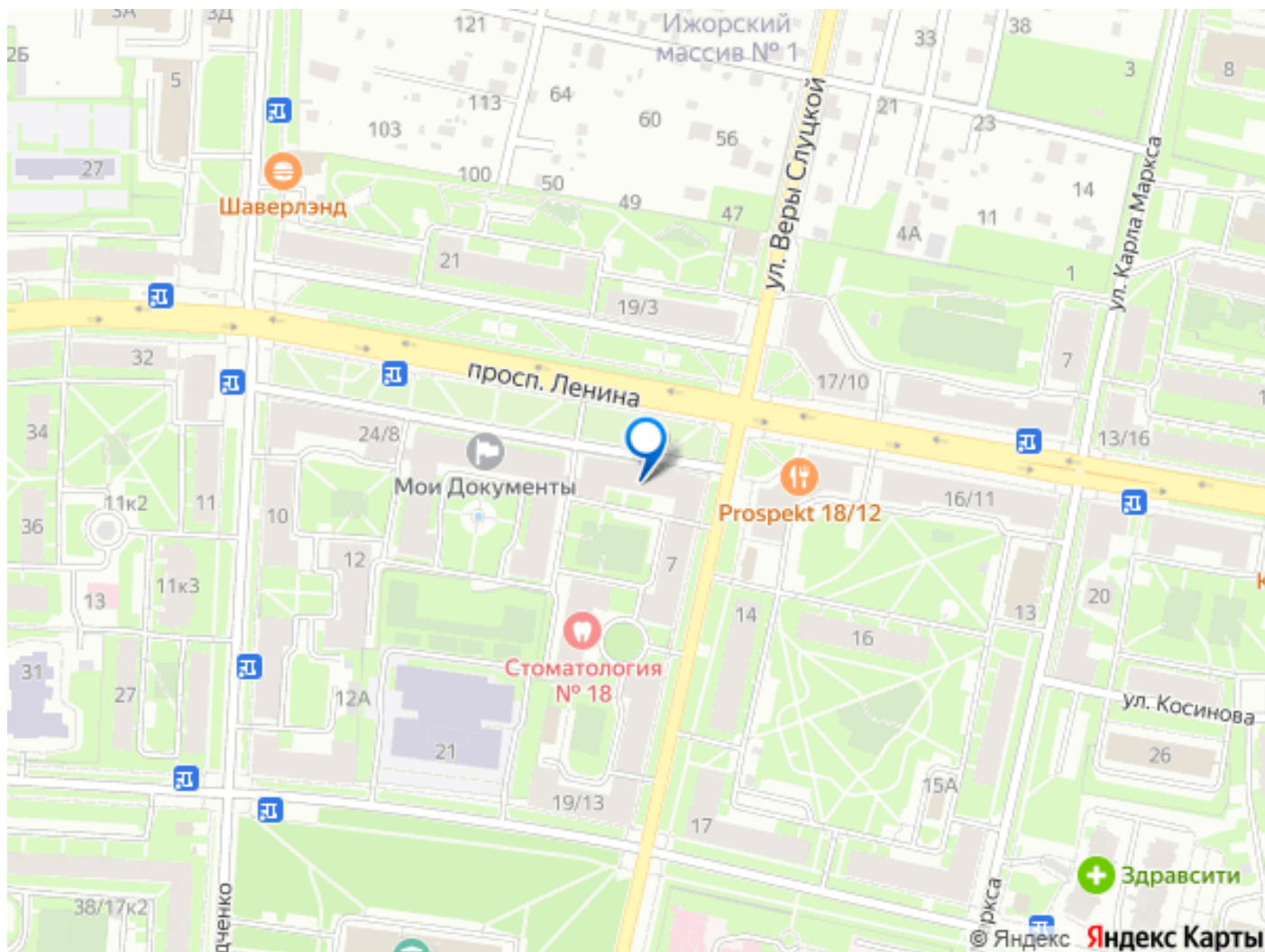
да

возможна ипотека, лифт, парковка

Описание

Вашему вниманию предлагается уютная двухкомнатная квартира в самом сердце Колпино, общей площадью 49,4 кв.м., расположенная в кирпичном сталинском доме 1956 года постройки. Сталинские дома известны своей Статностью, прочностью, хорошей теплоизоляцией, высокими потолками 3 метра и просторными комнатами. Квартиры в Сталинских домах всегда в цене и пользуются спросом. Спальня 17,5 кв.м. выполнена в благородных светло - бежевых оттенках. В комнате 12,3 кв.м. раскладной двуспальный диван , комод, вместительный шкаф-купе. Во дворе дома находится новая детская площадка. В пешей доступности (2 минуты пешком) находятся: магазин Магнит, Пятерочка автобусная остановка, аптека, МФЦ, пункты выдачи Wildberries и Ozon, рестораны, кафе. Рядом расположен один из лучших парков Колпино, а также сады, школы, бассейн для детей и взрослых, культурно-досуговый центр Подвиг. Удобное расположение дома обеспечивает комфортный выезд из города , до метро 15 минут на машине. Прямая продажа, один взрослый собственник, без обременений, без перепланировки. По всем интересующим вопросам и просмотру квартиры - звоните!





Move.ru - вся недвижимость России