

Создано: 02.02.2026 в 21:58

Обновлено: 02.02.2026 в 22:43

Санкт-Петербург, улица Осипенко, 5к1

7 990 000 ₽

Санкт-Петербург, улица Осипенко, 5к1

Округ

[СПБ, Красногвардейский район](#)

Улица

[улица Осипенко](#)

Квартира

Количество комнат

2

Жилая площадь

34 м²

Площадь кухни

8 м²

Общая площадь

49.4 м²

Этаж

8/12

Детали объекта

Тип сделки

Продам

Раздел

[Квартиры](#)

Тип балкона

балкон

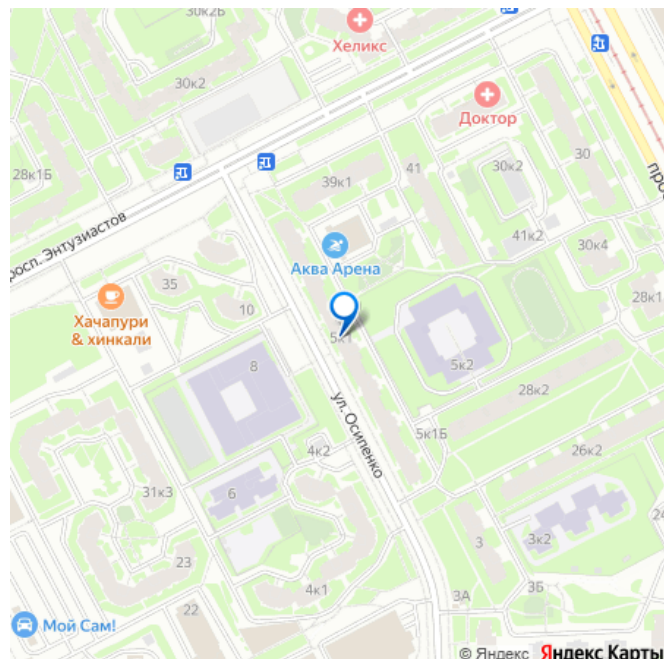
Покупка в ипотеку

да

<https://spb.move.ru/objects/9288705650>

**Ольга Грудницкая, Агентство
недвижимости Виктории Бердышевой
79893443735**

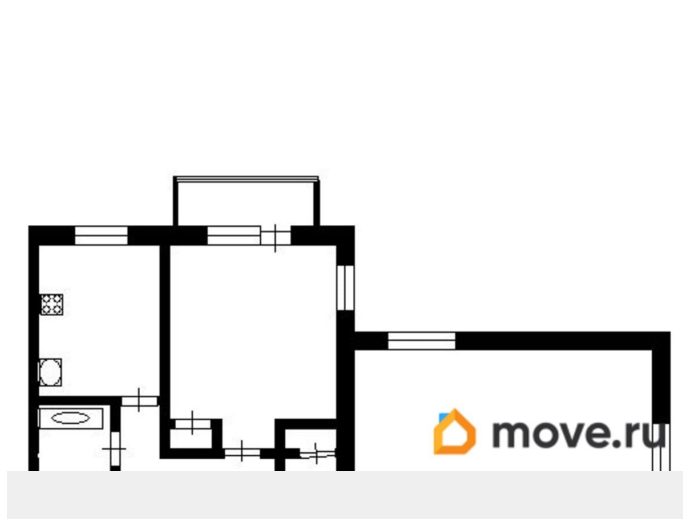
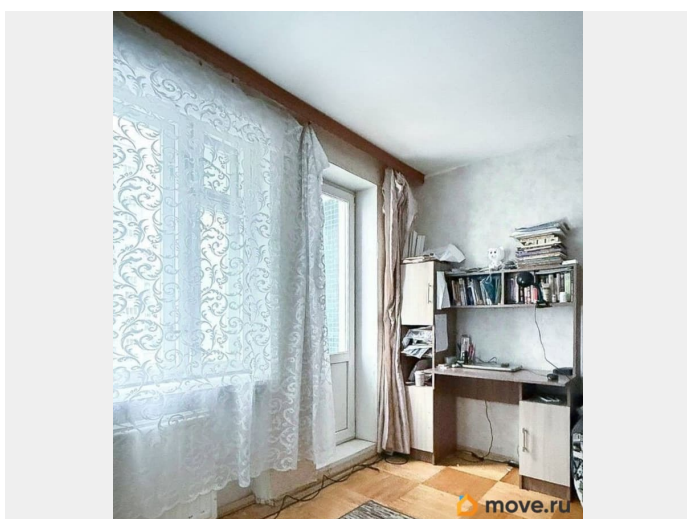
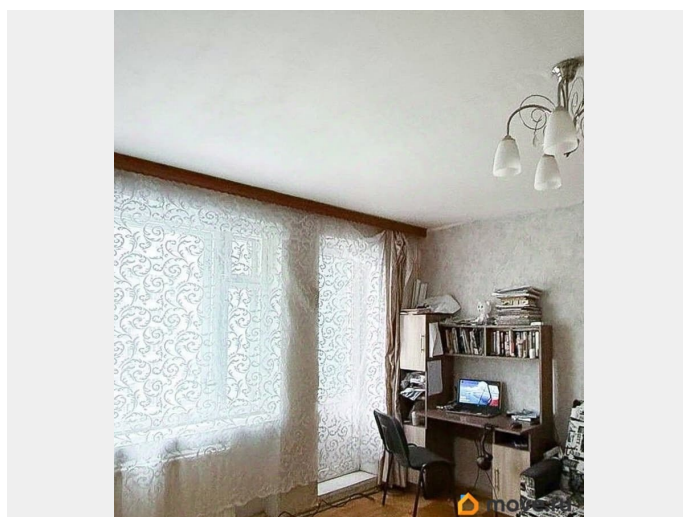
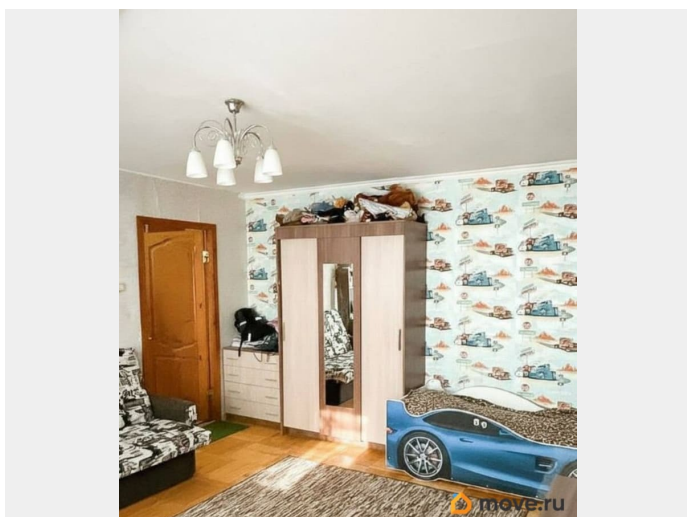
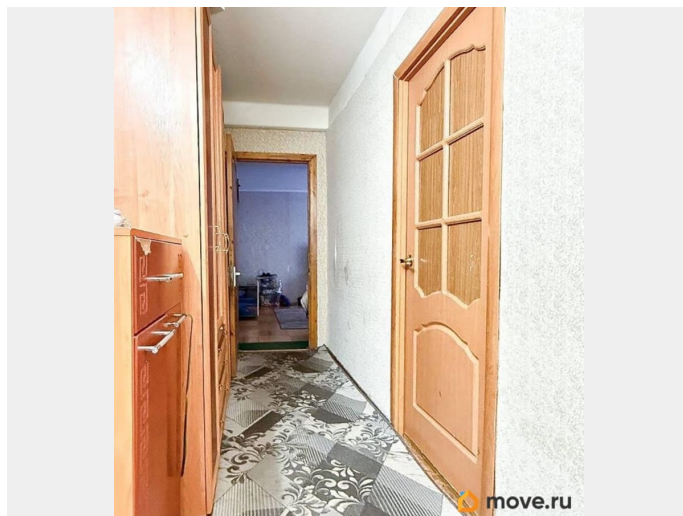
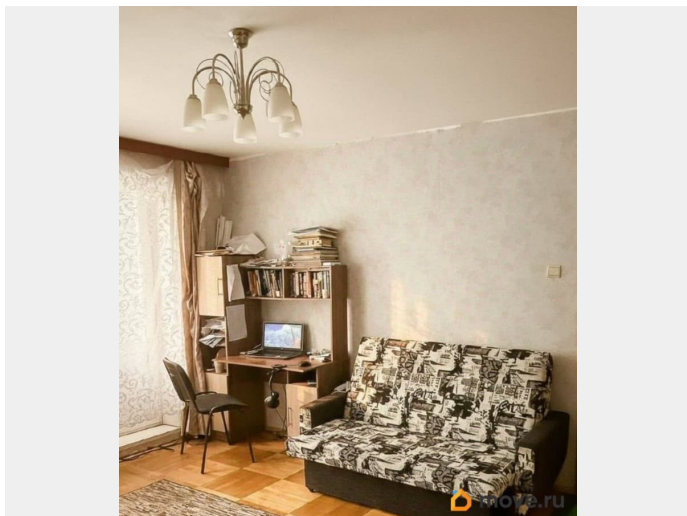
для заметок

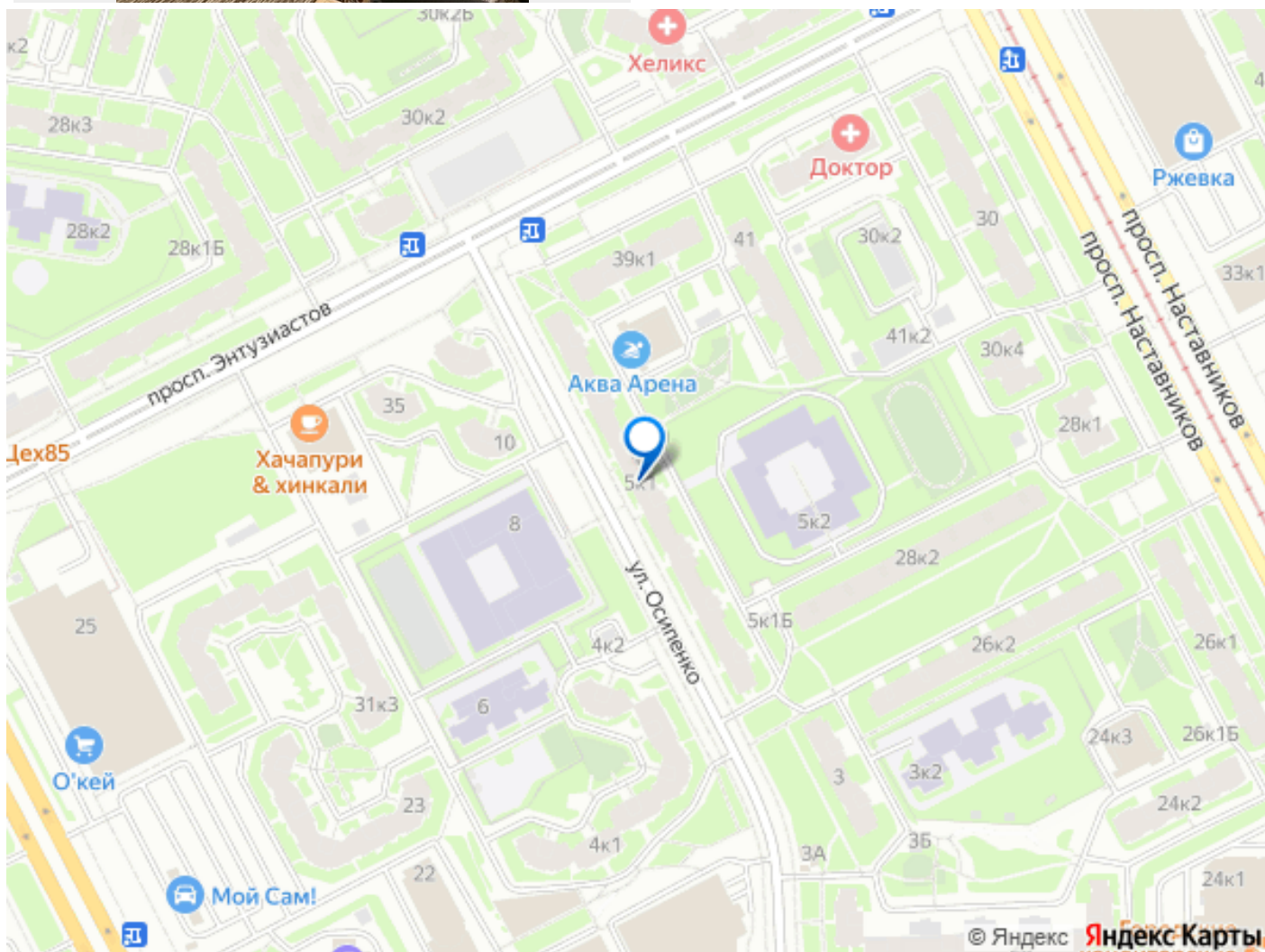
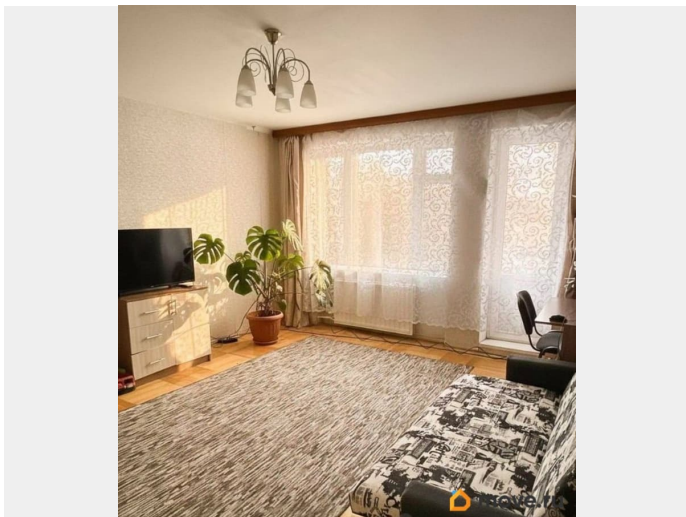


Описание

Арт. 129258907 В продаже светлая двухкомнатная квартира с хорошей планировкой площадью 49.4 кв.м ПРО КВАРТИРУ: Расположена на 8-ом этаже двенадцати этажного дома, расположенного в развитом районе города и с хорошей инфраструктурой. Кухня площадью 8 кв.м ,частично меблирована (шкафчики и эл.плита) Раздельный санузел, ванна и кладовая . Две изолированные комнаты . В одной из них при вашем желании останется мебель , в другой - частично мебель может остаться при доп.договорённости. Вместительный коридор с большим шкафом для хранения вещей . ПРО ИНФРАСТРУКТУРУ: Дом расположен всего в 10 минутах от заезда на КАД. Рядом большое количество магазинов: Универсам Народный в шаговой доступности, ТЦ Июнь Во дворе оборудованы места для парковки. Развитый район с продуманной инфраструктурой! Рядом новый парк «Дружбы» для прогулок и активного отдыха с зонами как для детей с их новыми детскими площадками, так и для взрослых. Хорошая поликлиника, в ближайшем доступе несколько детских садов , школы с отличным рейтингом. Вокруг всё, что необходимо для комфортной жизни в шаговой доступности: ТЦ Международный , кинотеатр, супермаркеты Лента, Перекрёсток, аптеки, салоны красоты, отделения банков. Рядом с парадной в 1 минуте есть продуктовый магазин. Выбирая этот дом, вы выбираете идеальную городскую инфраструктуру без суеты и пробок. При этом это идеальный баланс размеренности, спокойной жизни и тишины спального района . ПРО ДОКУМЕНТЫ:

Два взрослых собственника Более 5 лет в собственности Квартира без мат.капитала, без обременений, без перепланировок. ОПЕРАТИВНЫЕ ПОКАЗЫ! ЗВОНИТЕ, ДОГОВОРИМСЯ О УДОБНОМ ВРЕМЕНИ!





Move.ru - вся недвижимость России