

🕒 Создано: 01.04.2026 в 17:08

🔄 Обновлено: 03.04.2026 в 19:12

12 868 700 ₺

Округ

[СПБ, Московский район](#)

Квартира

Количество комнат

2

Высота потолков

2.89 м

Жилая площадь

23.8 м²

Площадь кухни

10.6 м²

Общая площадь

49.4 м²

Этаж

1/5

Детали объекта

Тип сделки

Продам

Раздел

[Квартиры](#)

Тип балкона

балкон

Тип санузла

совмещенный

Вид из окна

<https://spb.move.ru/objects/9293129335>

**Петербургская Строительная
Компания, Петербургская
Строительная Компания
79587784931**

для заметок


**2-комнатная
49,4 м²**
• С отделкой
• Угловая квартира
Передача ключей
в 2 кв. 2027 г.

ПСК ПРОЕКТ
СТРОИТЕЛЬНОЙ КОМПАНИИ



Корпус
№14

Этаж
1/5





на улицу

Ремонт

с отделкой

Квартира в новостройке

да

Год сдачи

2 квартал 2027 г.

Покупка в ипотеку

да

возможна ипотека, лифт

Описание

Продается 2-комн. квартира с отделкой в ЖК «PLUS Пулковский» на 1 этаже. Общая площадь: 49.4 кв.м., жилая: 23.8 кв.м., площадь просторной кухни-столовой: 10.6 кв.м. Угловая квартира, идеально подойдет любителям тишины и панорамных видов. В квартире один балкон, один совмещенный санузел. Терраса представляет собой роскошную зону отдыха для проведение вечеров в кругу семьи и друзей или организация вечеринок. Высота потолков 2.89 м. Дом монолитный, трехподъездный, высотой 5 этажей. Квартира находится в 1-й секции в корпусе 14. На этаже 6 квартир. В подъезде 1 грузовой лифт. Начало строительства - 1 квартал 2026 года. Окончание строительства - 2 квартал 2027 года. Оформление сделки по договору долевого участия. ЖК «PLUS Пулковский» расположен в престижном Московском районе на пересечении Пулковского и Волхонского шоссе, по которым можно быстро добраться до КАД и до станций метро Московская и Звёздная. Поблизости расположены дворцово-парковые ансамбли

Пушкина, Павловска, Петергофа, Гатчины, Ломоносова, а также вся торговая и развлекательная инфраструктура: ТК Лето, Outlet Village Pulkovo, Пулковско-3, гипермаркеты Лента, Окей, Metro. На территории комплекса будут построены средняя образовательная школа на 825 мест с двумя бассейнами, 2 детских сада на 220 мест каждый. В детских садах тоже будут бассейны. Кроме этого будет построен медицинский центр для взрослых и детей. Во дворах будут оборудованы спортивные и безопасные детские площадки, на первых этажах домов будут расположены коммерческие помещения. Для автолюбителей будут подземные и наземный паркинги. Для жителей домов будет доступно «приложение жителя», которое предоставит такие возможности: — дистанционное открытие дверей в парадную и на территорию комплекса, — просмотр изображений с видеокамер, — контроль за показаниями счетчиков, — коммуникация с УК. Показания всех счетчиков будут собираться дистанционно. В квартирах будет выполнена коллекторная разводка отопления в стяжке пола от коллекторов в межквартирных коридорах. Застройщик ЖК «PLUS Пулковский» - группа компаний ПСК, которая является одной из ведущих девелоперских компаний Санкт Петербурга. Более 16 лет она возводит в Северной столице качественное жилье премиум, бизнес и комфорт-класса, социальные объекты школы и детские сады, апартаменты и торговые центры и является четырехкратным обладателем золотого знака «Надежный застройщик России». #z6f3UU



2-комнатная
49,4 м²

- С отделкой
- Угловая квартира

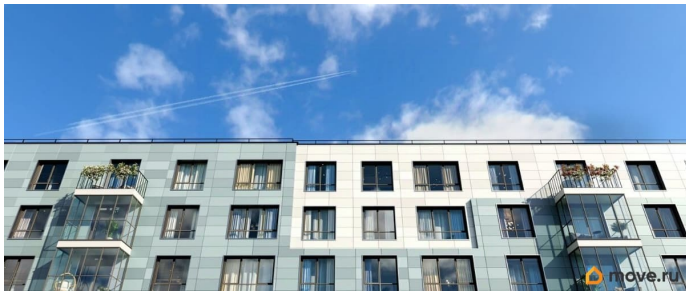
Передача ключей
в 2 кв. 2027 г.



Корпус
№17А

Этаж
1/20 Б

Всё move.ru





Move.ru - вся недвижимость России