

Санкт-Петербург, Шпалерная улица, 11

15 000 000 ₽

Санкт-Петербург, Шпалерная улица, 11

Округ

[СПБ, Центральный район](#)

Улица

[улица Шпалерная](#)

Квартира

Количество комнат

2

Высота потолков

3.2 м

Жилая площадь

23 м²

Площадь кухни

19 м²

Общая площадь

49.6 м²

Этаж

1/5

Детали объекта

Тип сделки

Продам

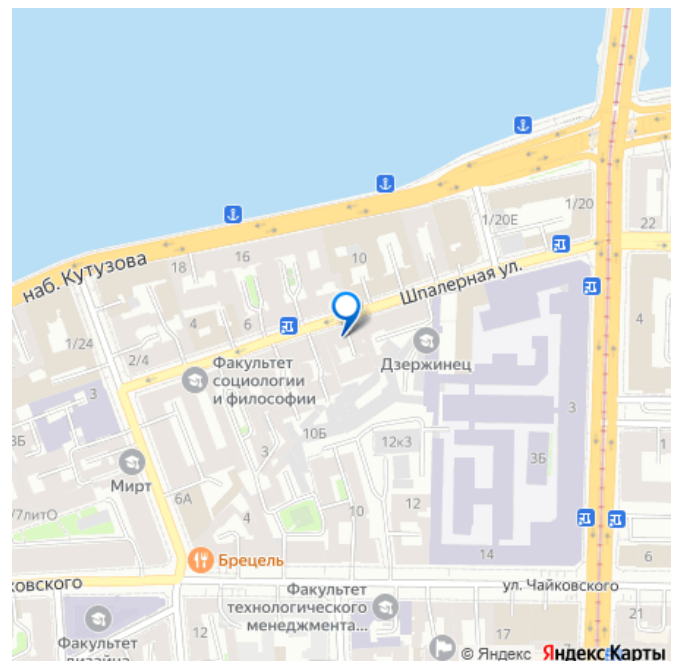
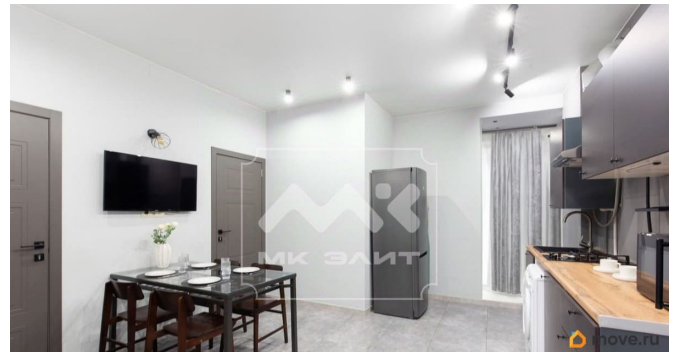
Раздел

[Квартиры](#)

Тип санузла

совмещенный

для заметок



Вид из окна

во двор

Ремонт

евро

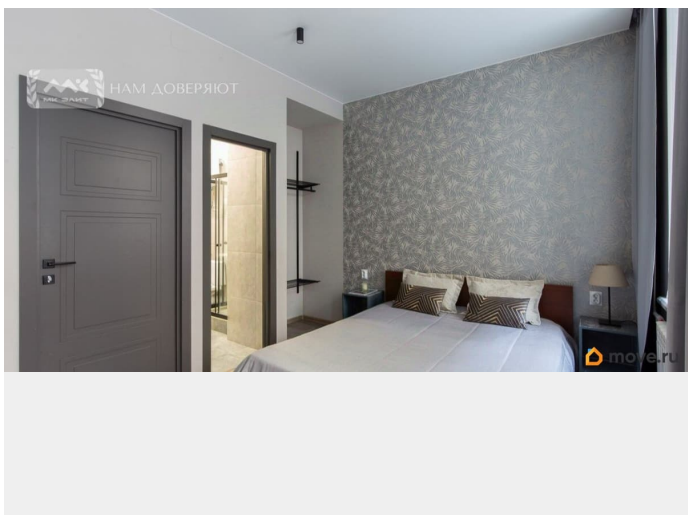
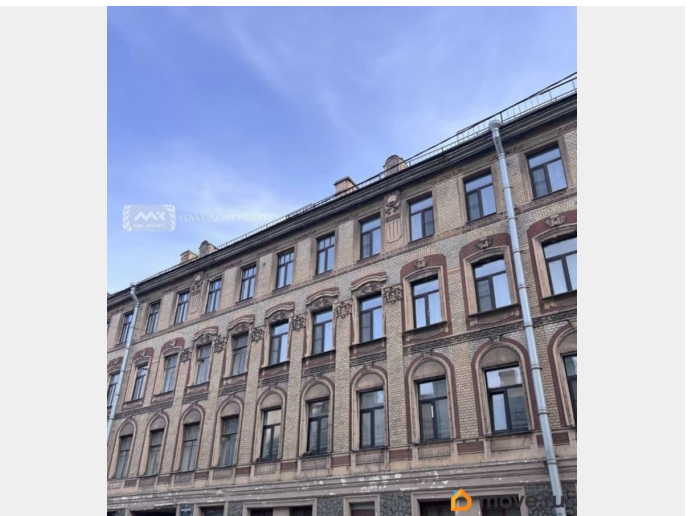
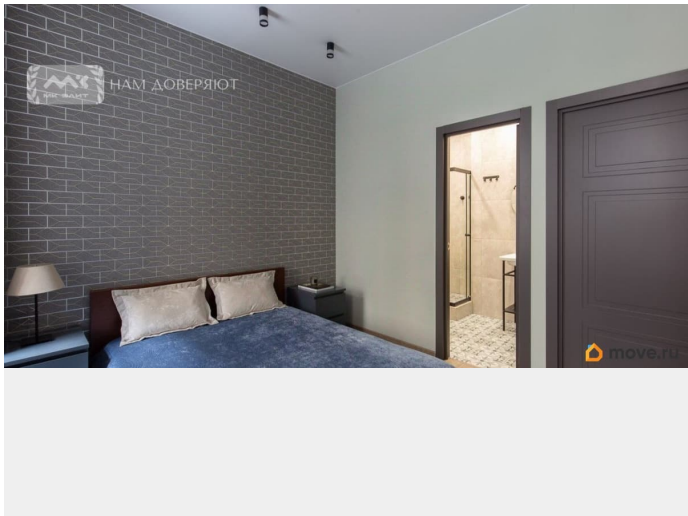
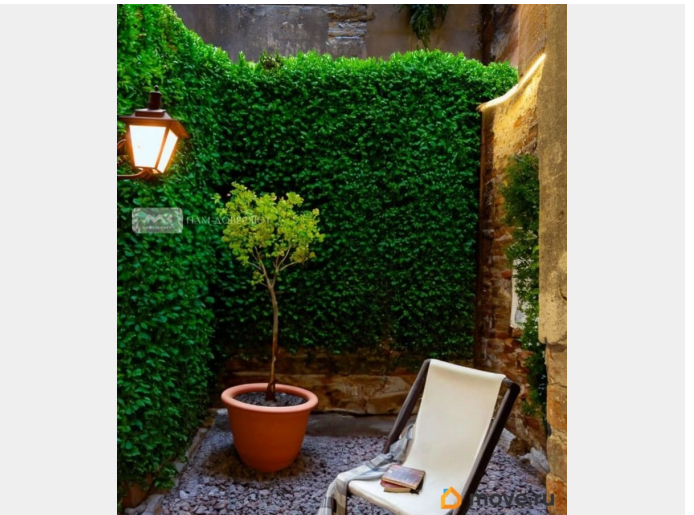
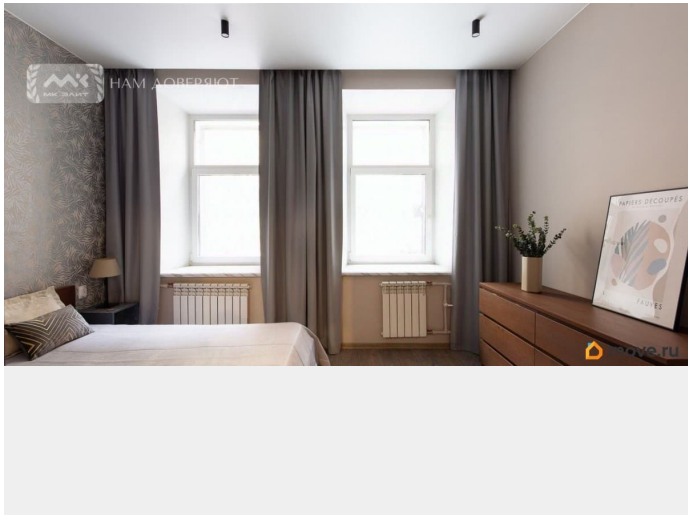
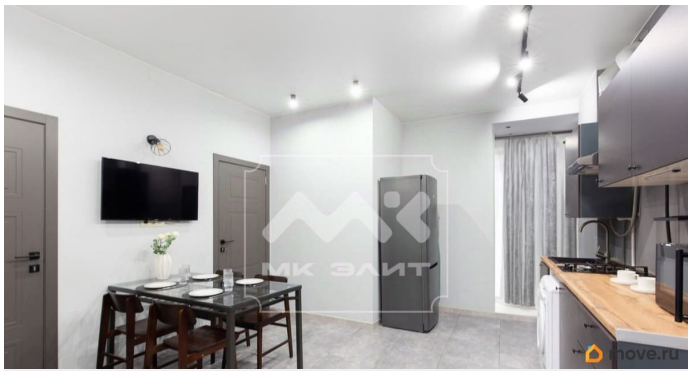
Покупка в ипотеку

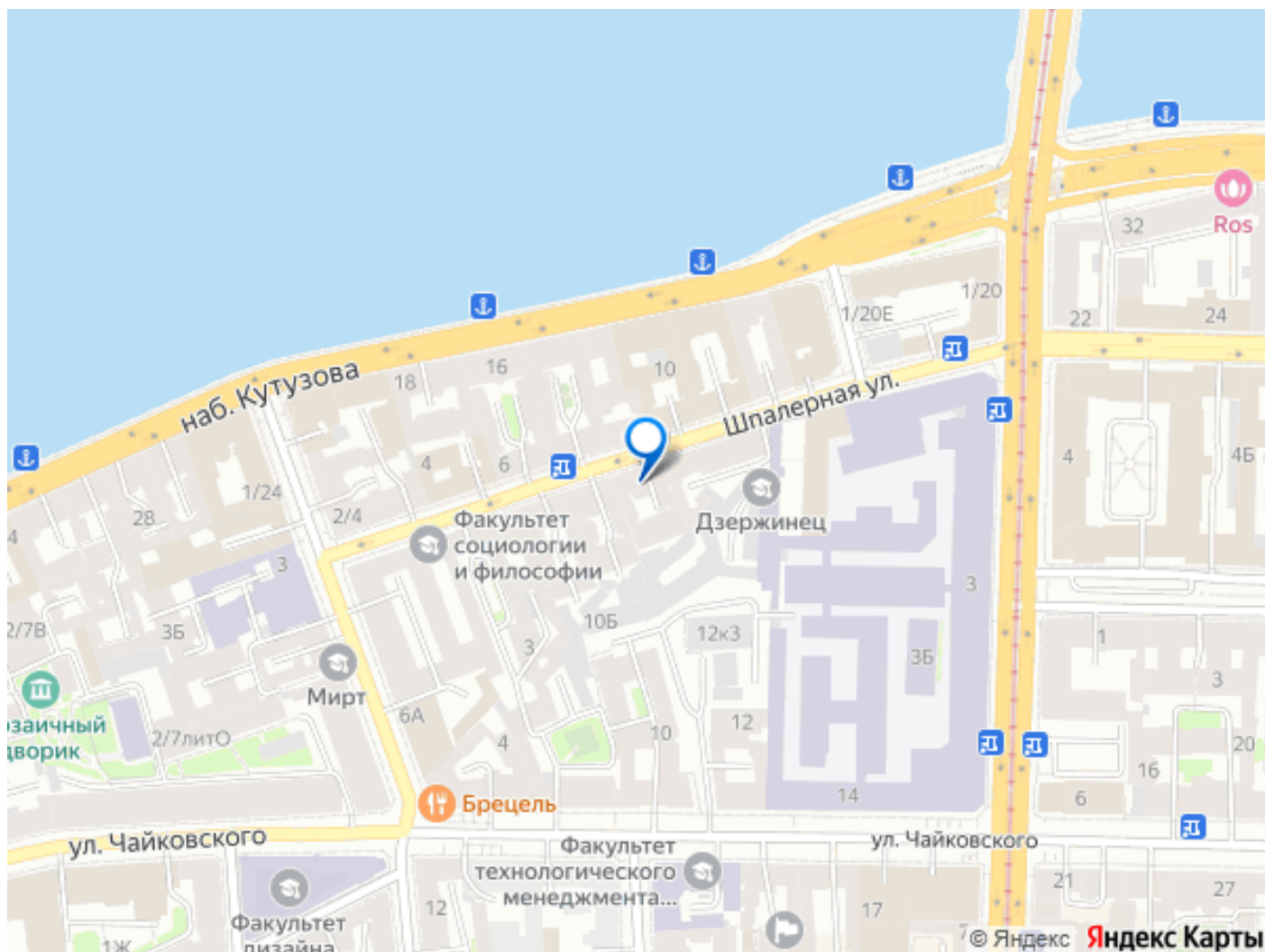
да

возможна ипотека

Описание

Арт. 97276568 В продаже квартира с новым ремонтом и террасой на высоком первом этаже в близости Таврического и Летнего сада! Статусная Шпалерная улица - одна из самых востребованных и комфортных для проживания в историческом центре Петербурга! В квартире функциональная и ликвидная 3-Е планировка: на 50м² две комнаты со своими отдельными сан-узлами, и просторная кухня-столовая. Из кухни эксклюзивный выход в мини-дворик «колодец», который по сути является бонусом-террасой! На ней высажен плющ, проведена подсветка, готова для времяпровождения. Дом после капитального ремонта, с железобетонными перекрытиями! Высокие потолки 3.20м! В шаговой доступности набережная Кутузова - с потрясающими видами на Неву и Петропавловскую крепость. Два парка для прогулок, метро Чернышевская, главные Соборы и музеи! Ликвидная площадь в знаковой локации граничащей с Золотым Треугольником - залог успешной инвестиции как для жизни, так и для выгодной сдачи в аренду!





Move.ru - вся недвижимость России