

🕒 Создано: 06.09.2025 в 10:46

Обновлено: 08.12.2025 в 13:37

<https://spb.move.ru/objects/9284715306>

Квартира 79, Квартира 79

79119106381

**Санкт-Петербург, 19-я Васильевского
острова линия, 2**

12 300 000 ₽

Санкт-Петербург, 19-я Васильевского острова линия, 2

Округ

[СПБ, Василеостровский район](#)

Квартира

Количество комнат

2

Высота потолков

3.87 м

Жилая площадь

29.8 м²

Площадь кухни

7.8 м²

Общая площадь

49.7 м²

Этаж

2/3

Детали объекта

Тип сделки

Продам

Раздел

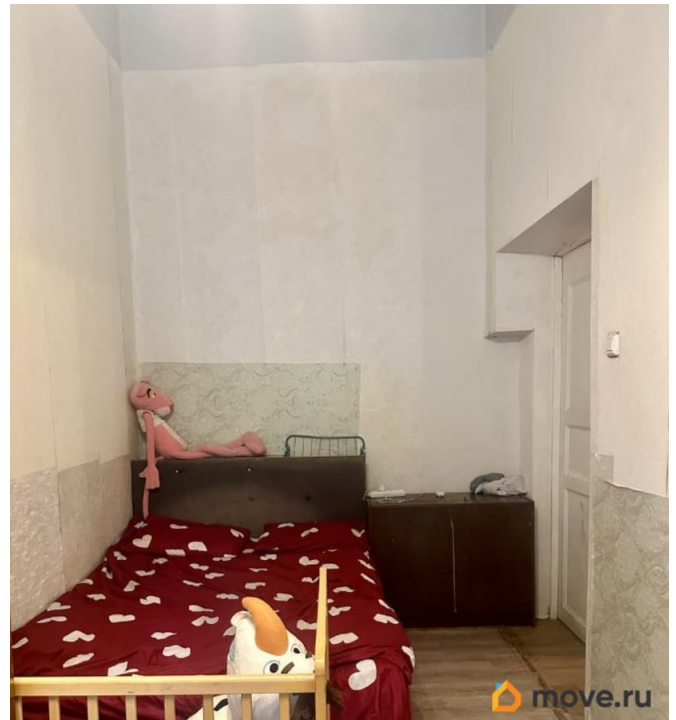
[Квартиры](#)

Тип санузла

совмещенный

Вид из окна

для заметок



во двор

Ремонт

без ремонта

Покупка в ипотеку

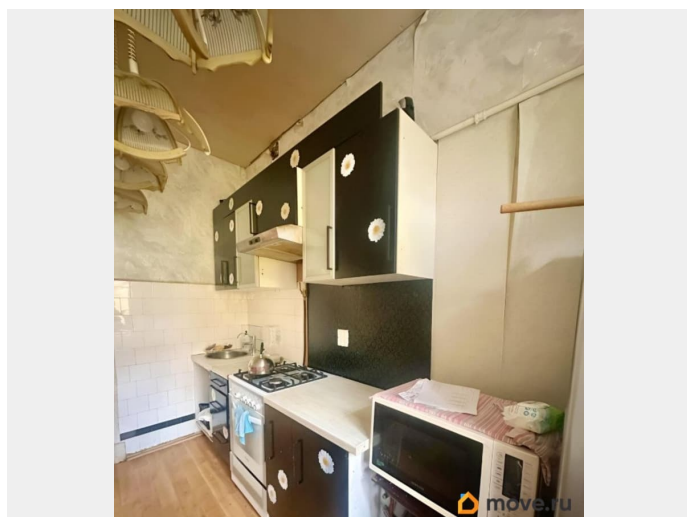
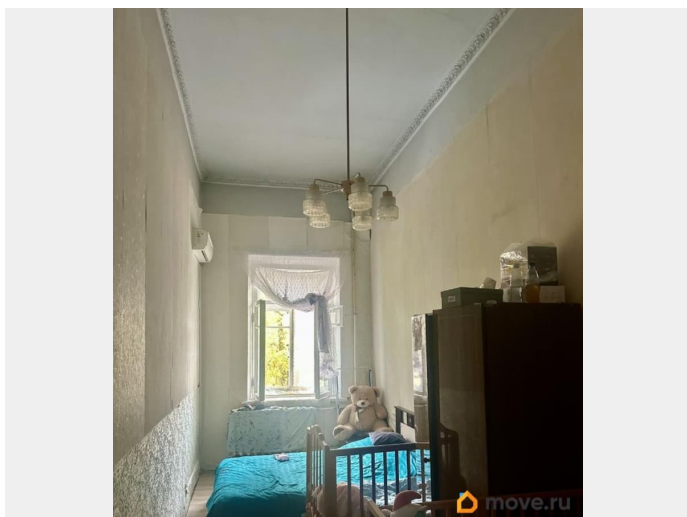
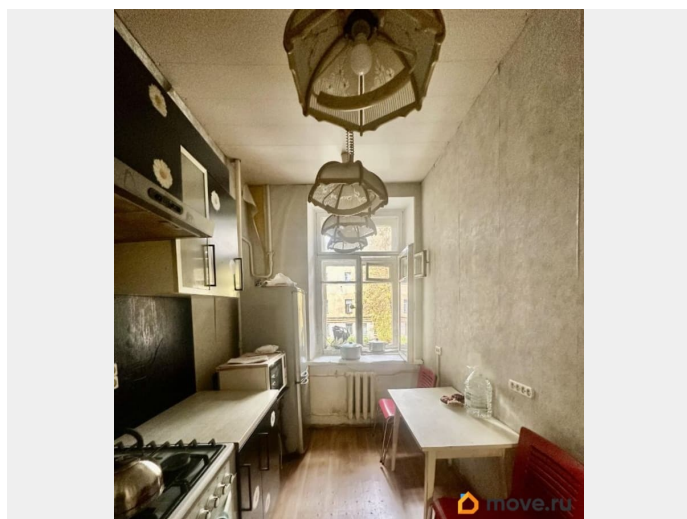
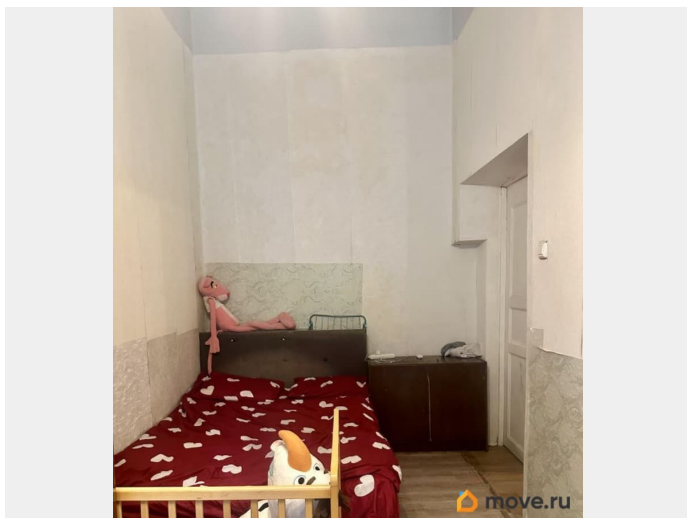
да

возможна ипотека

Описание

Вашему вниманию, в самом сердце Санкт-Петербурга, на Васильевском острове, предлагается к продаже, 2 комнатная квартира. Дом расположен на набережной Лейтенанта Шмидта, с разных сторон есть подъездные пути. Просторные зеленые дворы оснащены детской площадкой, зоной отдыха, а также парковкой для большого количества машин. Тихое спокойное место, через дорогу от дома набережная, где в любое время можно совершать прогулки. Квартира расположена на 2 этаже. Все окна выходят в благоустроенный двор с приятным видом. В квартире высокие потолки около 4 метров, что добавляют объема и пространства. Комнаты отдельные, что удобно для семьи с детьми. Буквально в нескольких шагах от дома находятся школы, детские сады и поликлиники, что делает это место особенно привлекательным для семей с детьми. В шаговой доступности — множество магазинов, где можно быстро приобрести все необходимое. Уютные кафе и рестораны также поблизости. Станция метро Горный институт находится всего в 10 минутах пешком, что позволяет быстро добраться до любой точки города. Все документы готовы к сделке, собственник — совершеннолетний гражданин, владеет более 5 лет, это облегчает процесс

оформления. Приглашаем вас на просмотр, чтобы лично убедиться в преимуществах этого жилья. Звоните и записывайтесь на удобное время!





Move.ru - вся недвижимость России