

Создано: 03.02.2026 в 20:05

Обновлено: 03.02.2026 в 19:43

**Санкт-Петербург, Октябрьская
набережная, Корпус 1.1**

17 350 057 ₽

Санкт-Петербург, Октябрьская набережная, Корпус 1.1

Округ

[СПБ, Невский район](#)

Квартира

Количество комнат

2

Жилая площадь

22.2 м²

Площадь кухни

16.1 м²

Общая площадь

49.98 м²

Этаж

13/17

Детали объекта

Тип сделки

Продам

Раздел

[Квартиры](#)

Тип балкона

лоджия

Квартира в новостройке

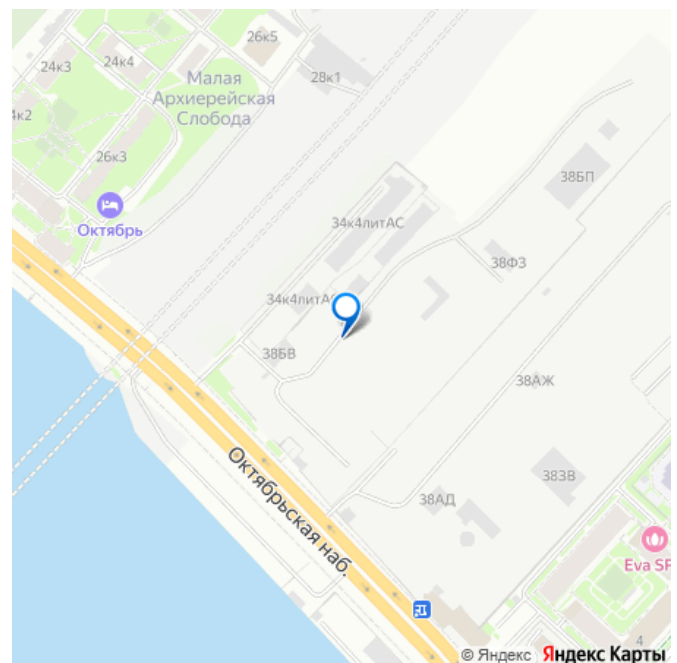
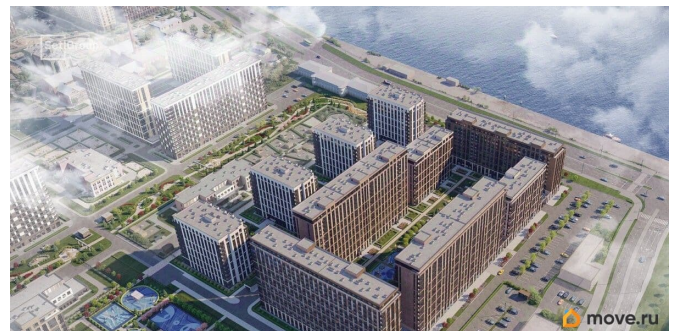
да

Год сдачи

<https://spb.move.ru/objects/9288812758>

**Петербургская Недвижимость,
Петербургская Недвижимость
79675650457**

для заметок



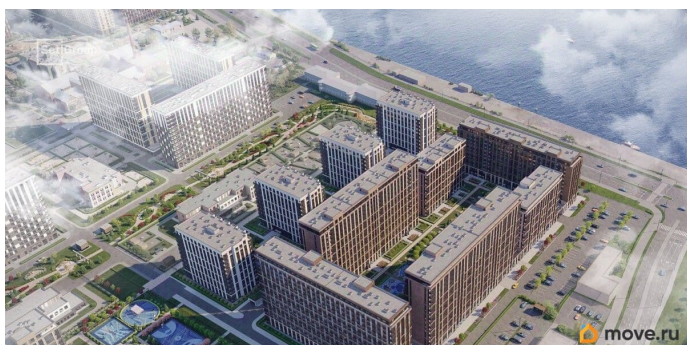
Покупка в ипотеку

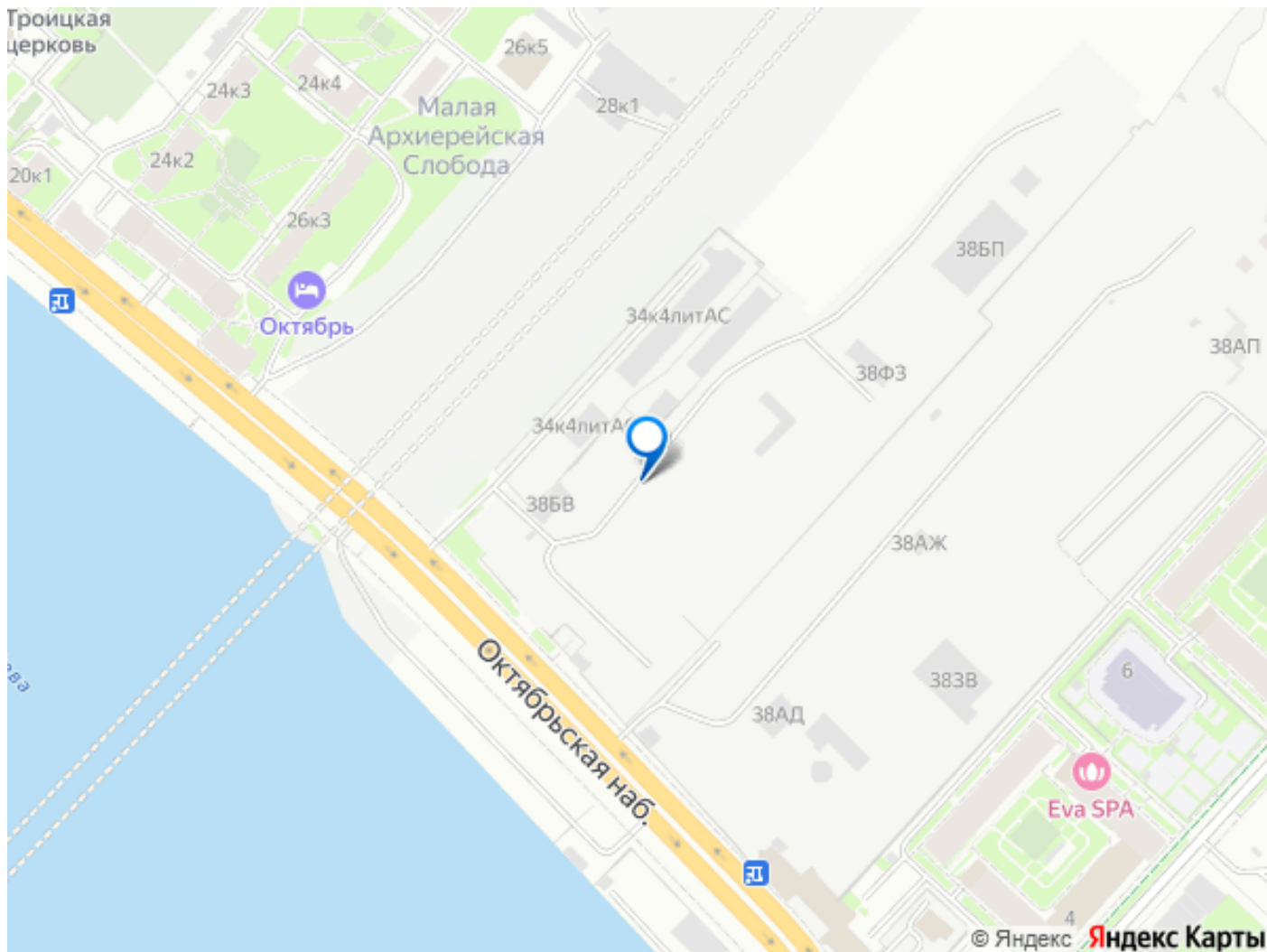
да

возможна ипотека, лифт

Описание

Продается уютная 2-комнатная квартира от застройщика в жилом комплексе «Setl Ривьера» в активно развивающемся Невском районе. До метро можно добраться на транспорте всего за 10 минут. Удобная, классическая, функциональная европланировка, большая кухня-гостиная 16.08 м?, вместительная прихожая 6.54 м?. Общая площадь квартиры - 49.98 м?, жилая 22.17 м?, высота потолка 2.77 м. Квартира продается с отделкой «Норд Лайн светлый плюс». Что особенного в ЖК «Setl Ривьера»? • Первая береговая линия Невы. 5 км до центра Петербурга • «Активити парк» - пространство для занятий спортом и отдыха. «Ривьера парк» с променадом и панорамной ротондой • Масштабные дворы 10 000 кв.м. с авторским ландшафтным дизайном • Двухуровневые единые входные группы • Видовые квартиры с террасами, каминами и саунами





Move.ru - вся недвижимость России